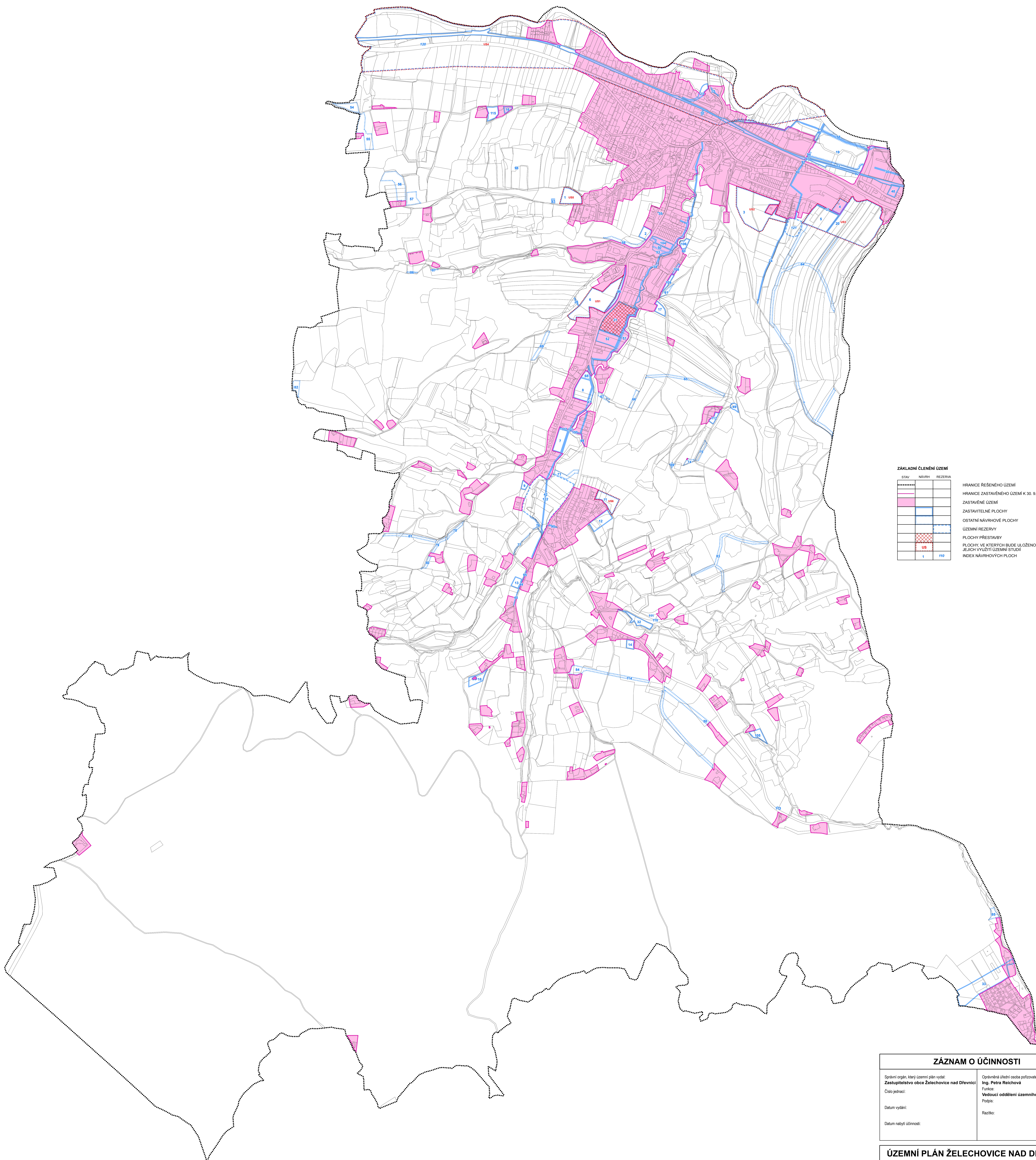


# ÚZEMNÍ PLÁN ŽELECHOVICE NAD DŘEVNICÍ

## VÝKRES ZÁKLADNÍHO ČLENĚNÍ ÚZEMÍ



**ZÁKLADNÍ ČLENĚNÍ ÚZEMÍ**

STAV	NÁVRH	REZERVA
(Dashed line)		
(Pink fill)		
(Blue fill)		
(Red fill)		
(Blue dashed line)		
(Blue dotted line)		
(Red checkered fill)		
1		
		100

HRANICE ŘEŠENÉHO ÚZEMÍ  
 HRANICE ZASTAVĚNÉHO ÚZEMÍ K 30. 9. 2011  
 ZASTAVĚNÉ ÚZEMÍ  
 ZASTAVITELNÉ PLOCHY  
 OSTATNÍ NÁVRHOVÉ PLOCHY  
 ÚZEMNÍ REZERVY  
 PLOCHY PŘESTAVBY  
 PLOCHY, VE KTERÝCH BUDE ULÓŽENO PROVĚŘENÍ ZMĚN JEJICH VYUŽITÍ ÚZEMNÍ STUDIJ  
 INDEX NÁVRHOVÝCH PLOCH

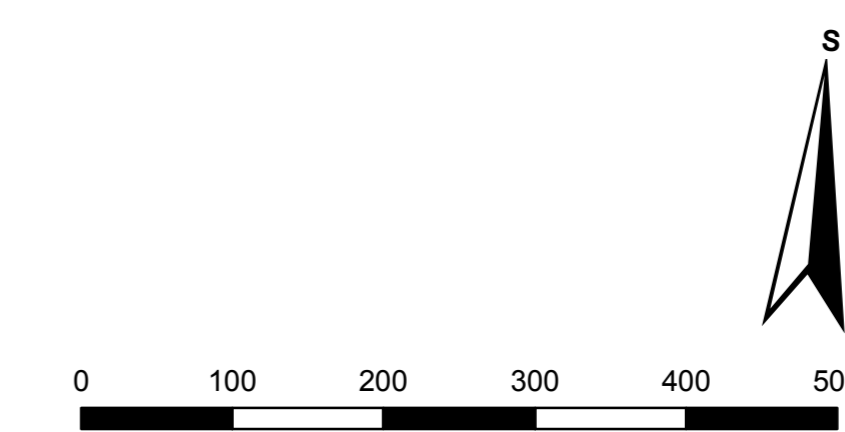
### ZÁZNAM O ÚČINNOSTI

Spskání orgán, který územní plán vydal: <b>Zastupitelstvo obce Želechovice nad Dřevnicí</b> Číslo jednací: Datum vydání: Datum nabytí účinnosti:	Oprávněná úřední osoba pořizovatele: <b>Ing. Petra Reichová</b> Funkce: <b>Vedoucí oddělení územního plánování</b> Podpis: Razítko:
--	--

### ÚZEMNÍ PLÁN ŽELECHOVICE NAD DŘEVNICÍ

Objednatel:	Obec Želechovice nad Dřevnicí	Pořizovatel:	Magistrát města Zlína
Zhotovitel:	Institut regionálních informací, s.r.o. <b>IRI</b>		
Osoba oprávněná podle zvláštního právního předpisu k projektové činnosti ve výstavbě:	Ing. arch. Michal Hádil		
Číslo autorizace:	03 497		
Projektant:	Mgr. Vladimíra Macurová Ing. Štěpán Malach		
Projektant ÚSES:	Ing. Petra Šatápková		

VÝKRES ZÁKLADNÍHO ČLENĚNÍ ÚZEMÍ	Měřítko 1 : 5 000	<b>B1</b>
---------------------------------	----------------------	-----------



Mapový podklad: © ÚKM ZK - Polohopis informativního charakteru odvozen z katastrální mapy



Tento projekt byl spolufinancován z prostředků EU