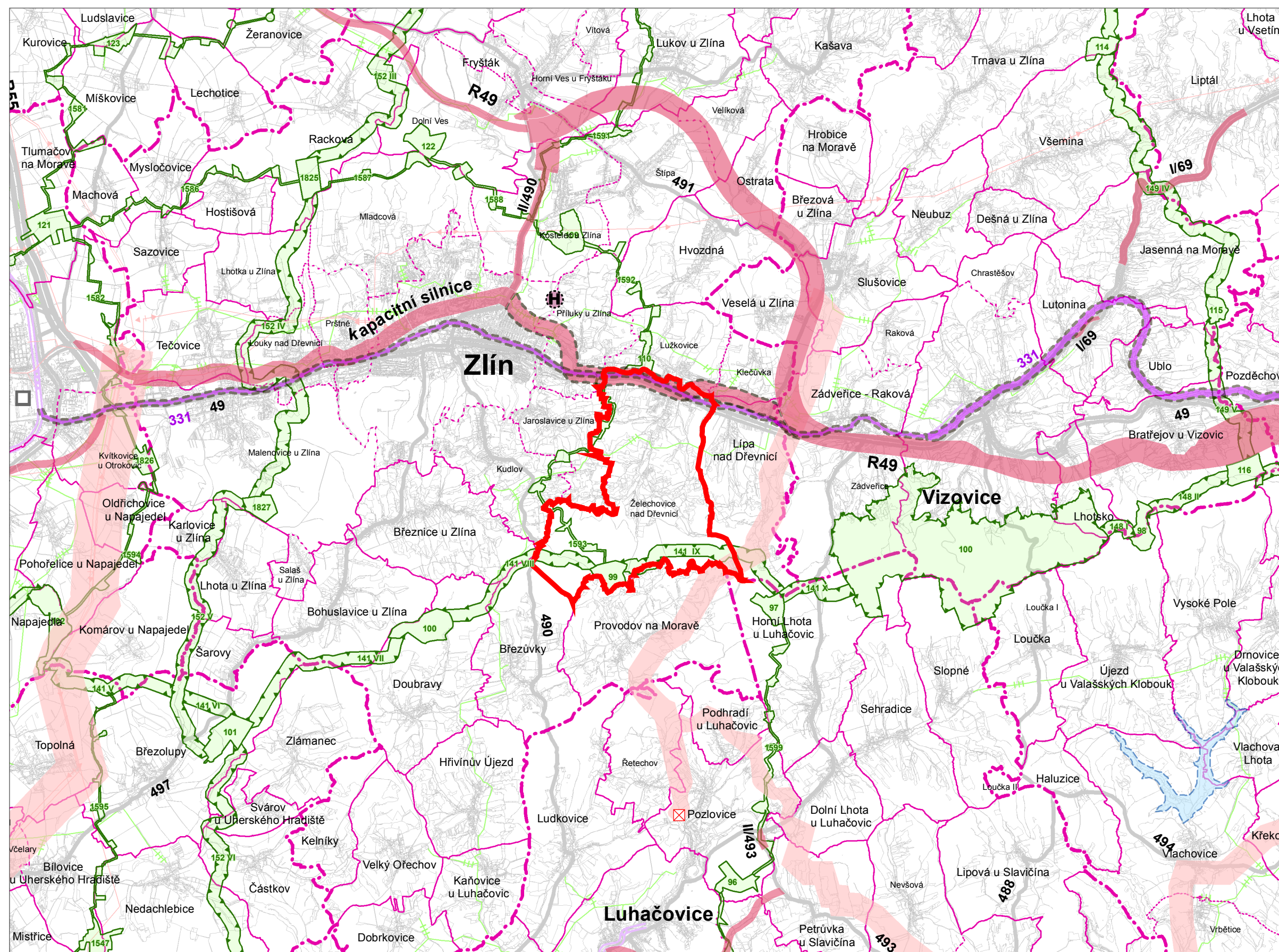


ÚZEMNÍ PLÁN ŽELECHOVICE NAD DŘEVNICÍ

VÝKRES ŠIRŠÍCH VZTAHŮ



hranice řešeného území

JEVY INFORMATIVNÍ

STAV

DOPRAVA

- rychlostní silnice
- silnice I. třídy
- silnice II. třídy
- tranzitní železniční trať
- železniční trať celostátní
- železniční trať regionální

TECHNICKÁ INFRASTRUKTURA

- plynovod VTL
- elektrické vedení 400 kV
- elektrické vedení 110 kV

HRANICE ÚZEMNÍCH JEDNOTEK

- hranice správního obvodu obce s rozšířenou působností
- hranice správního obvodu obce
- hranice katastrálního území

JEVY SCHVALOVANÉ

NÁVRH ÚZEMNÍ REZERVA

KORIDORY A PLOCHY DOPRAVY

- rychlostní silnice, kapacitní silnice, silnice I. třídy, silnice II. třídy
- železniční trať celostátní
- heliport mezinárodního významu (požadavek na umístění v rámci správního obvodu obce)
- překladiště (požadavek na umístění v rámci správního obvodu obce)

KORIDORY A PLOCHY TECHNICKÉ INFRASTRUKTURY

- elektrické vedení 400 kV a 110 kV
- objekt na elektrické síti

ÚZEMNÍ SYSTÉM EKOLOGICKÉ STABILITY (ÚSES)

- nadregionální biocentrum a biokoridor
- regionální biocentrum a biokoridor

ÚZEMÍ SPECIÁLNÍCH ZÁJMŮ

- území chráněné pro akumulaci povrchových vod

ZÁZNAM O ÚČINNOSTI

Správní orgán, který územní plán vydal:

Zastupitelstvo obce Želechovice nad Dřevnicí

Číslo jednací:

Datum vydání:

Datum nabytí účinnosti:

Oprávněná úřední osoba pořizovatele:

Ing. Petra Reichová

Funkce:

Vedoucí oddělení územního plánování

Podpis:

Razítko:

ÚZEMNÍ PLÁN ŽELECHOVICE NAD DŘEVNICÍ

Objednatel: **Obec Želechovice nad Dřevnicí** Pořizovatel: **Magistrát města Zlína**

Zhotovitel: **Institut regionálních informací, s.r.o. IRI**

Osoba oprávněná podle zvláštního právního předpisu k projektové činnosti ve výstavbě: **Ing. arch. Michal Hadlač**

Číslo autorizace: **03 497**

Projektanti: **Mgr. Vladimíra Macurová**
Ing. Štěpán Malach

Projektant ÚSES: **Ing. Petra Šalapková**

VÝKRES ŠIRŠÍCH VZTAHŮ

Měřítko

1 : 100 000

D2



EVROPSKÁ UNIE
EVROPSKÝ FOND PRO REGIONÁLNÍ ROZVOJ
ŠANCE PRO VÁŠ ROZVOJ



Mapový podklad: © ÚKM ZK - Polohopis informativního charakteru odvozen z katastrální mapy, Zásady územního rozvoje Zlínského kraje (v platném znění)

Tento projekt byl spolufinancován z prostředků EU