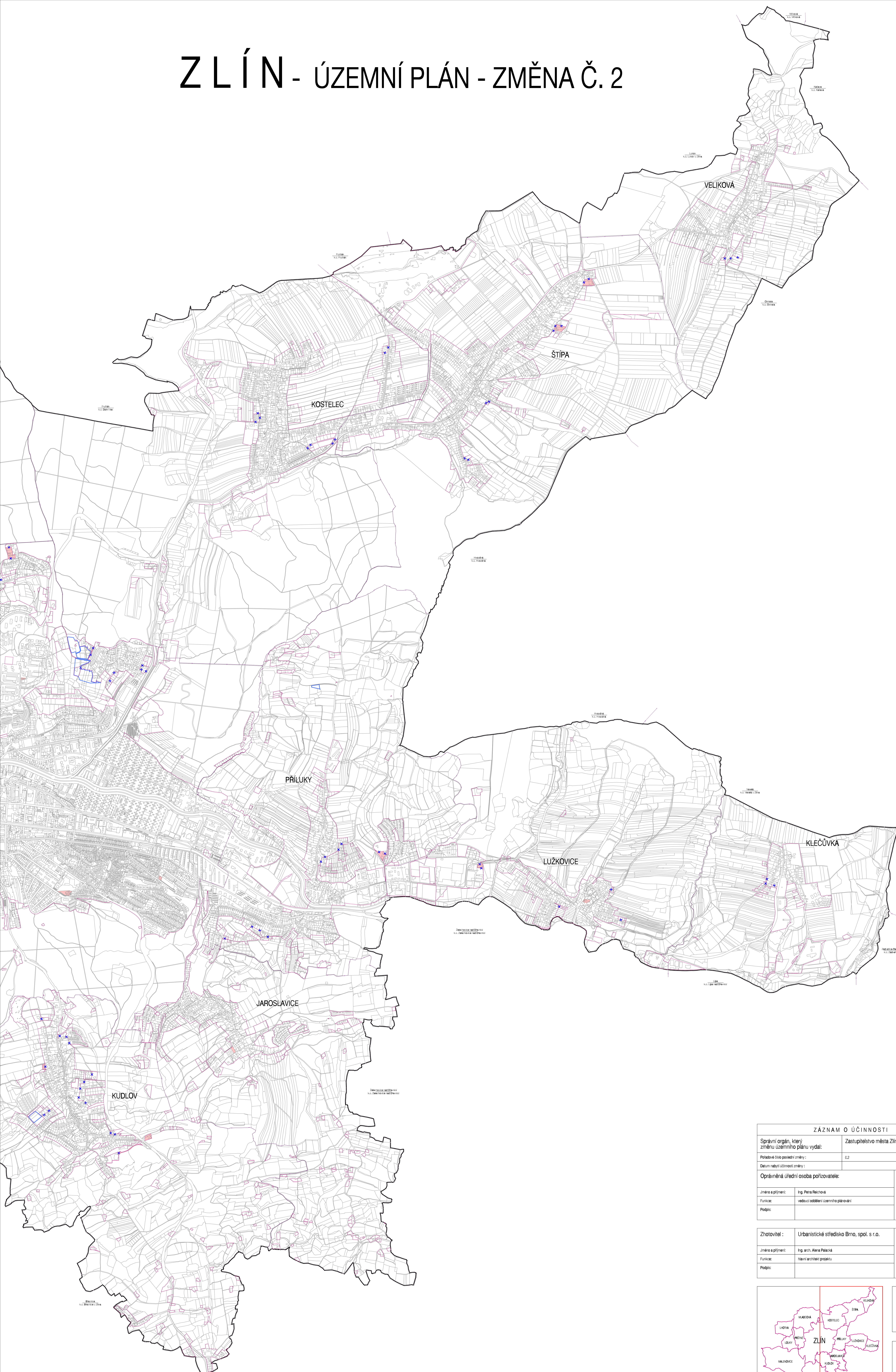
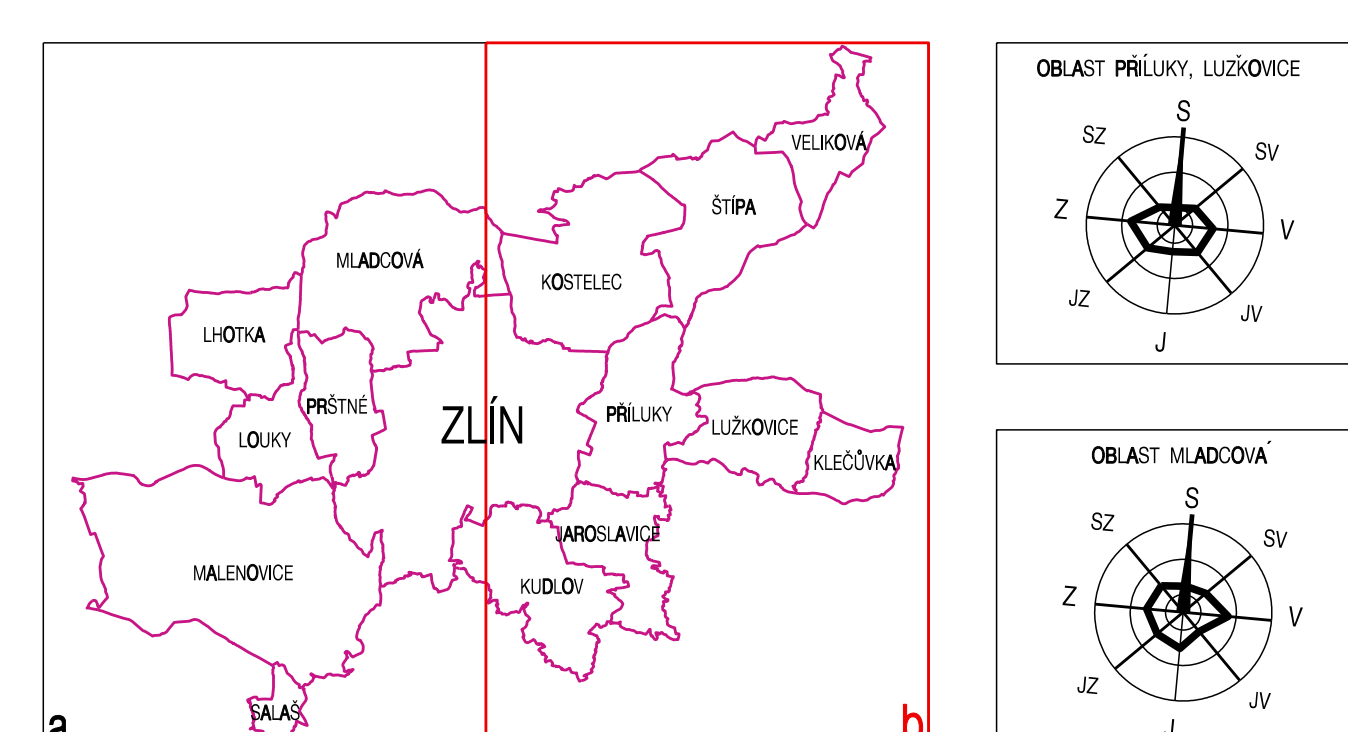


Z L Í N - Ú Z E M N Í P L Á N - Z M Ě N A Č . 2



ZÁZNAM O ÚČINNOSTI	
Správní orgán, který změnu územního plánu vydal:	Zastupitelstvo města Zlína
Podobné číslo poslední změny:	0,2
Datum nabylí účinnosti změny:	
Oprávněná úřední osoba pořizovatele:	
Jméno a příjmení:	Ing. Petra Reichová
Funkce:	vedoucí oddělení územního plánování
Podpis:	
Úřední razítko:	

Zhotovitel:	Urbanistické středisko Brno, spol. s r.o.	Razítko:
Jméno a příjmení:	Ing. arch. Alena Palacká	
Funkce:	hlavní architekt projektu	
Podpis:		



Příloha č. 2 opatření obecné povahy

VÝKRES ZÁKLADNÍHO ČLENĚNÍ ÚZEMÍ

ZLÍN - ÚZEMNÍ PLÁN - ZMĚNA Č. 2		
EVIDENČNÍ ČÍSLO:	217-003-772	
ZHOTOVITEL:	URBANISTICKÉ STŘEDISKO BRNO, SPOL. S. R. O.	
PROJEKTANTI:	ING. ARCH. A. PALACKÁ, ING. ARCH. P. DUCHÁČEK, ING. ARCH. I. GOLEŠOVÁ, ING. ARCH. E. NAVRÁTIL, ING. ARCH. M. VÁVRA, ING. P. VESELÝ, MGR. M. NOVOTNÝ, ING. P. SOLDÁN	
PORIZOVATEL:	MAGISTRÁT MĚSTA ZLÍNA	
MĚŘÍTKO:	1:10 000	
DATUM:	ČERVEN 2017	