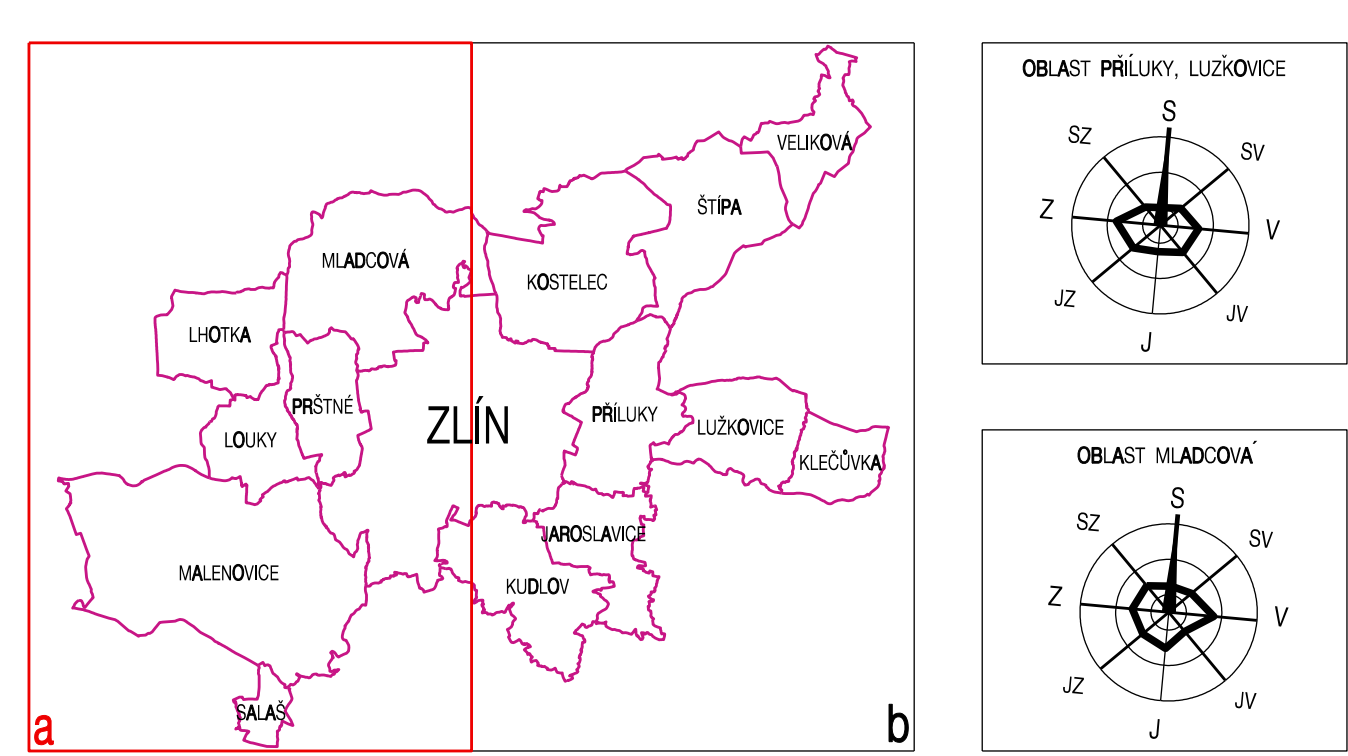
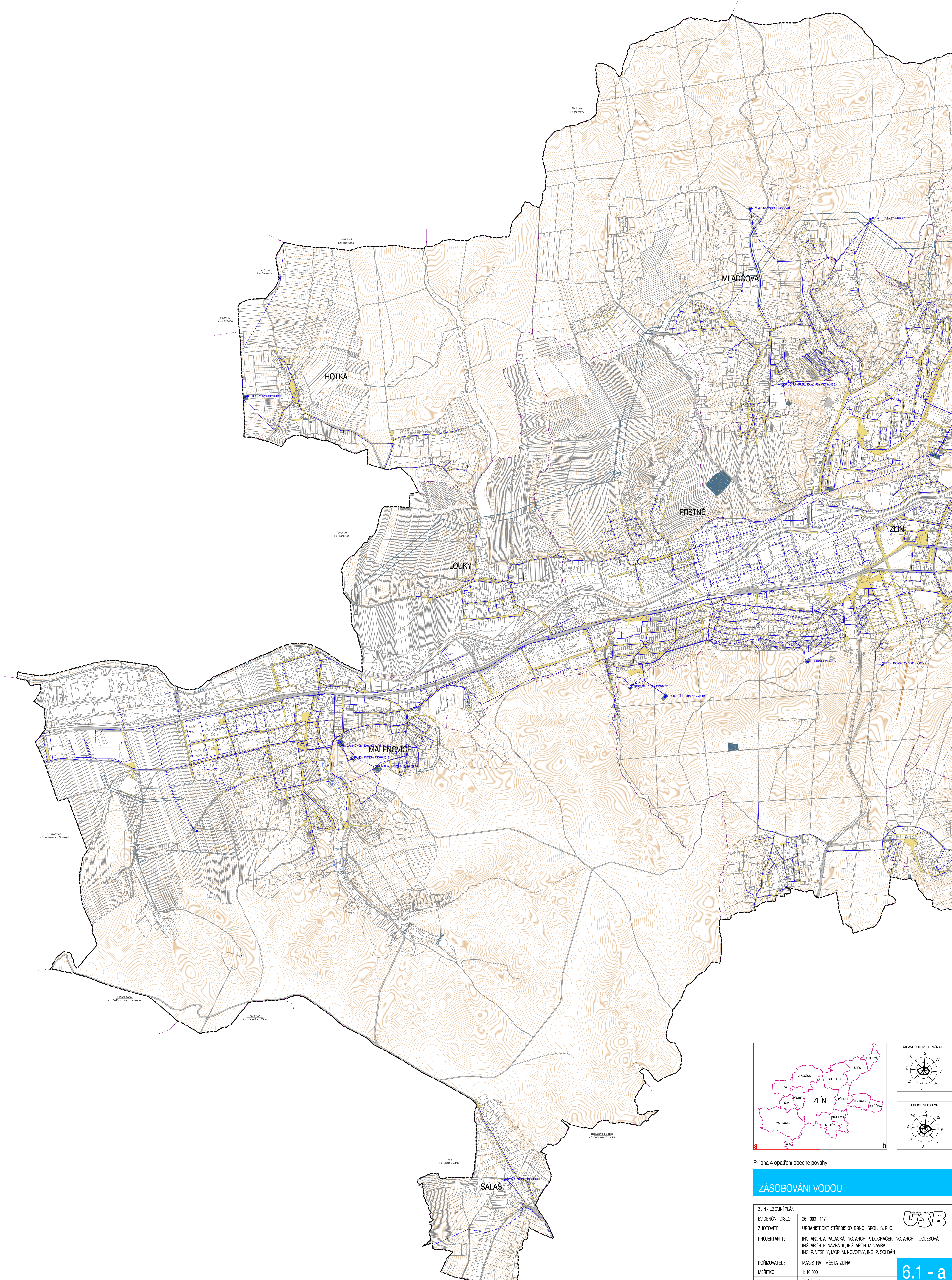


TECHNICKÁ INFRASTRUKTURA		
Stav	Návrh	
- - - - -	- - - - -	hranice katastrálního území
- - - - -	- - - - -	hranice katastrálního území
- - - - -	- - - - -	plochy dopravní infrastruktury - silniční doprava
- - - - -	- - - - -	plochy dopravní infrastruktury - speciální
- - - - -	- - - - -	plochy veřejných prostranství
- - - - -	- - - - -	plochy technické infrastruktury
- - - - -	- - - - -	vodovodní řád - hlavní
- - - - -	- - - - -	vodovodní řád
■	■	úpravná voda
■ ■	■ ■	vodárny, čerpací stanice vodárenská
■	■	vrt ČNMU
□	□	minerální pramen
□	□	vodní zdroj
- - - - -	- - - - -	ochranné pásmo vodního zdroje I. stupně
- - - - -	- - - - -	ochranné pásmo vodního zdroje II. stupně - vnitřní
- - - - -	- - - - -	ochranné pásmo vodního zdroje II. stupně - vnější
- - - - -	- - - - -	ochranné pásmo vodního zdroje III. stupně
- - - - -	- - - - -	ochranné pásmo přírodní památky - minerální prameny
- - - - -	- - - - -	ochranné pásmo přírodních léčivých zdrojů I. stupně
- - - - -	- - - - -	ochranné pásmo vrtu ČNMU
- - - - -	- - - - -	územní místo - územní území



Příloha 4 opatření obecné povahy

ZÁSOBOVÁNÍ VODOU

ZLÍN - ÚZEMNÍ PĚN		
EVIDENČNÍ ČÍSLO:	26 - 003 - 117	
ZHOTOVITEL:	URBANISTICKÉ STŘEDISKO BRNO, SPOL. S. R. O.	
PROJEKTANTI:	ING. ARCH. A. PALACKÁ, ING. ARCH. P. DUCHÁČEK, ING. ARCH. I. GOLEŠOVÁ, ING. ARCH. E. NAVRÁTIL, ING. ARCH. M. VÁVRA, ING. P. VESELY, MGR. M. NOVOTNÝ, ING. P. SOLDÁN	
PORÁDIZATEL:	MAGISTRÁT MĚSTA ZLÍNA	6.1 - a
MĚŘÍTKO:	1: 10 000	
DATUM:	PROSINEC 2011	