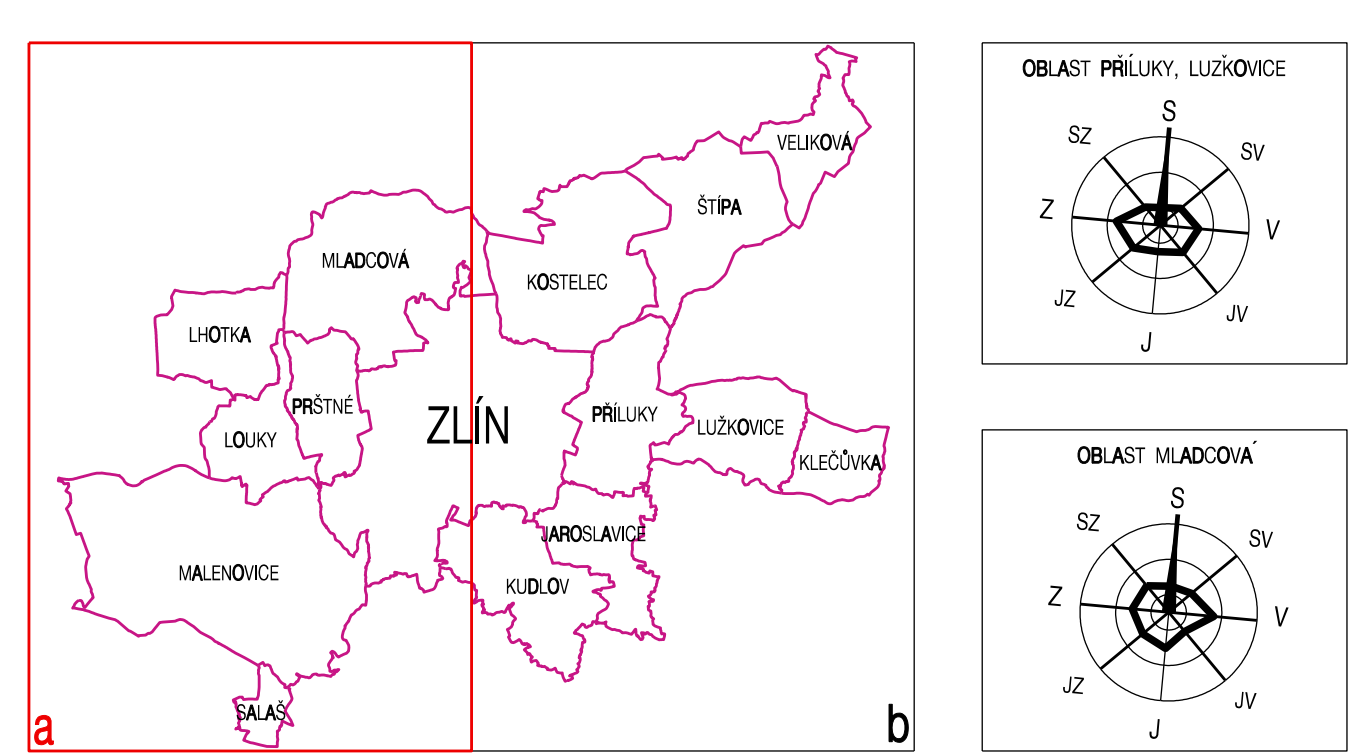
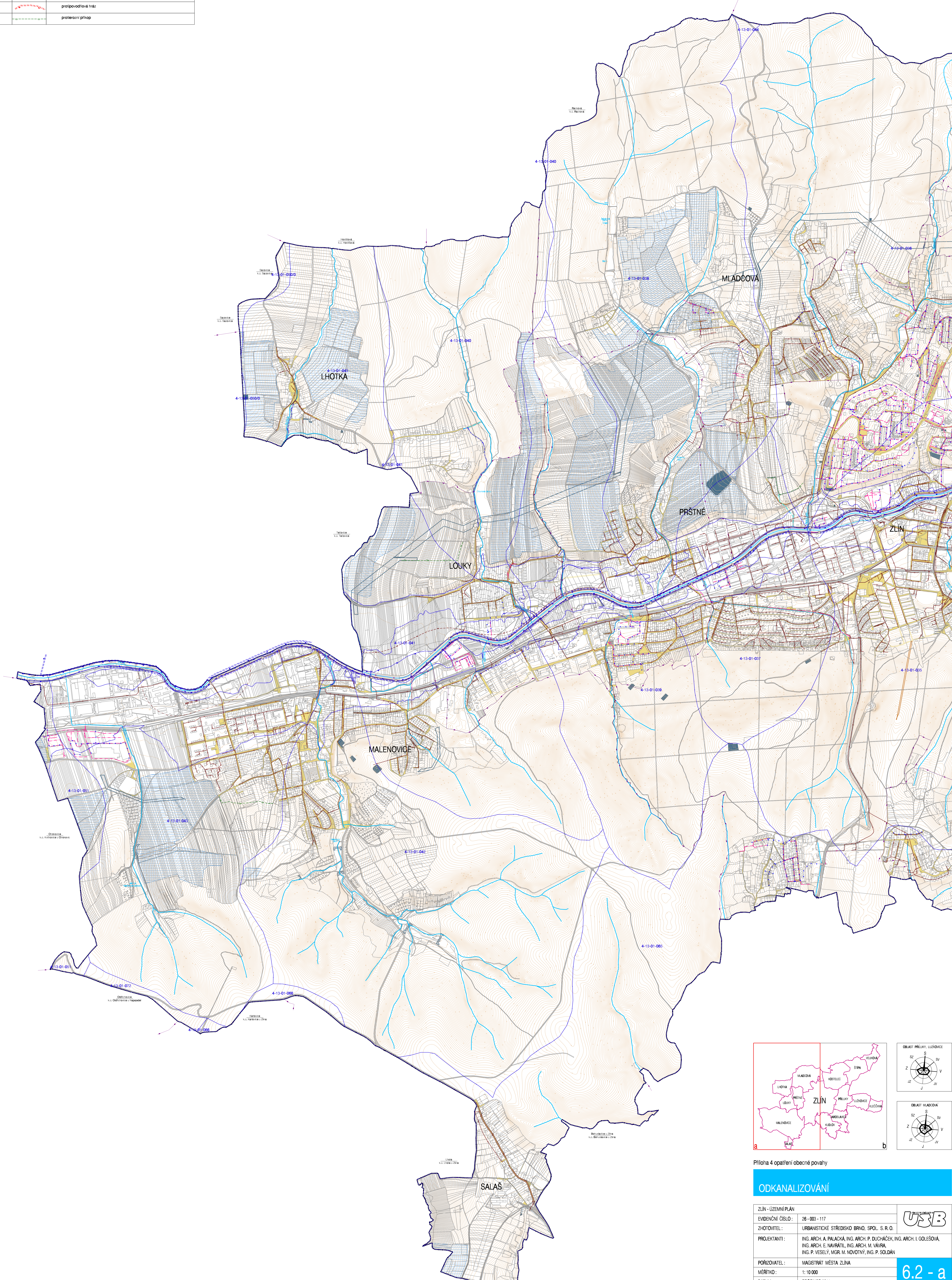


Stav	Návrh	TECHNICKÁ INFRASTRUKTURA
		hranice katastrálního území
		hranice katastrálního území
		plochy dopravní infrastruktury - silniční doprava
		plochy dopravní infrastruktury - speciální
		plochy veřejných prostranství
		plochy technické infrastruktury
		kmenová síť
		jednotlivá kanalizace
		splávková kanalizace
		odstředivá kanalizace
		kanalizační výtah
		lokální čistírna odpadních vod
		čerpací stanice kanalizační
		odlehčovací komora
		pásmo ochrany prostředí kolem čistírny odpadních vod
		hranice zvláštní povodňové - kombinace
		záplavové území Q100
		aktivní zóna záplavového území
		meliorace
		plochy vodní
		vodní toky otevřené
		vodní toky zadržované
		hranice rozvodí
4-13-01-038		číslo hydrologického pořadí
		protipovodňová hráz
		proteční příkop



Příloha 4 opatření obecné povahy

ODKANALIZOVÁNÍ

ZLÍN - ÚZEMNÍ PĚN	
EVIDENČNÍ ČÍSLO:	26 - 003 - 117
ZHOTOVITEL:	URBANISTICKÉ STŘEDISKO BRNO, SPOL. S. R. O.
PROJEKTANTI:	ING. ARCH. A. PALACÁK, ING. ARCH. P. DUCHÁČEK, ING. ARCH. I. GOLEŠOVÁ, ING. ARCH. E. NAVRÁTIL, ING. ARCH. M. VÁVRA, ING. P. VESELY, MGR. M. NOVOTNY, ING. P. SOLDÁN
PORÁDIZATEL:	MAGISTRÁT MĚSTA ZLÍNA
MĚŘÍTKO:	1:10 000
DATUM:	PROSINEC 2011

6.2 - a