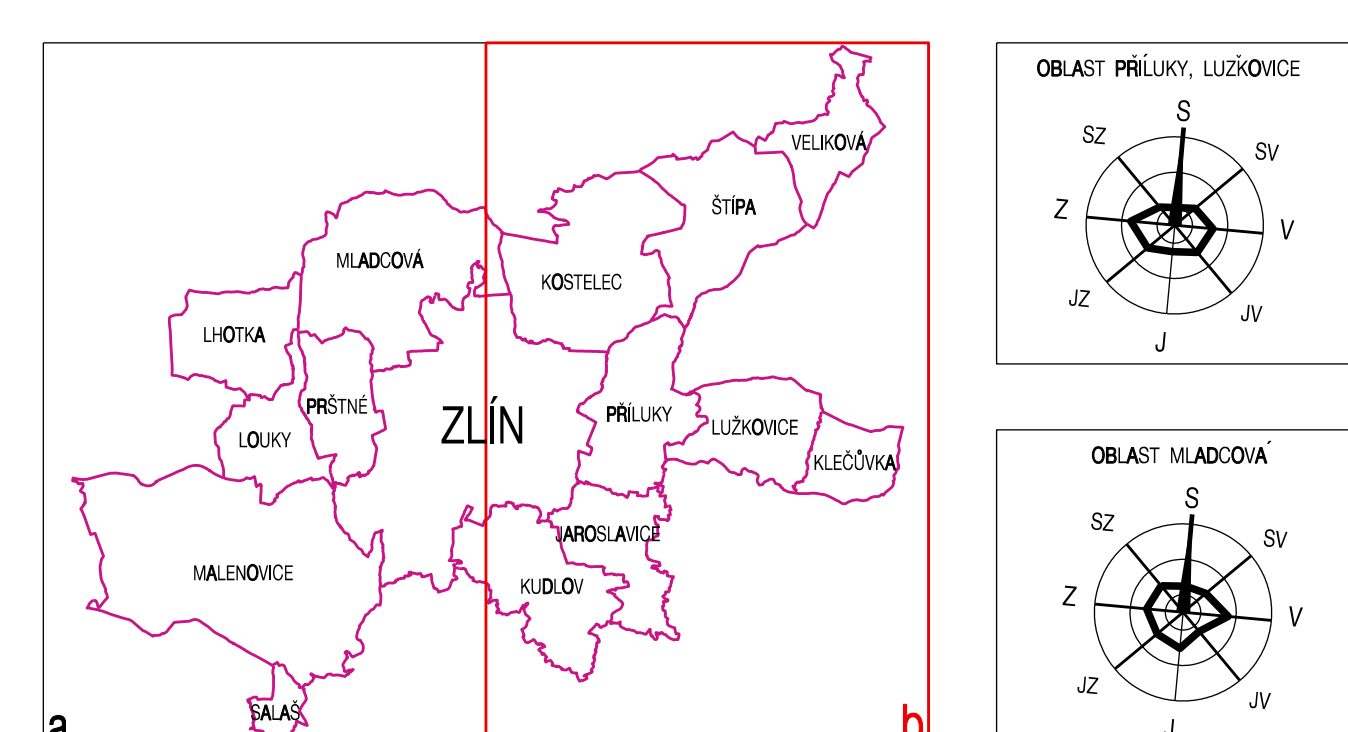
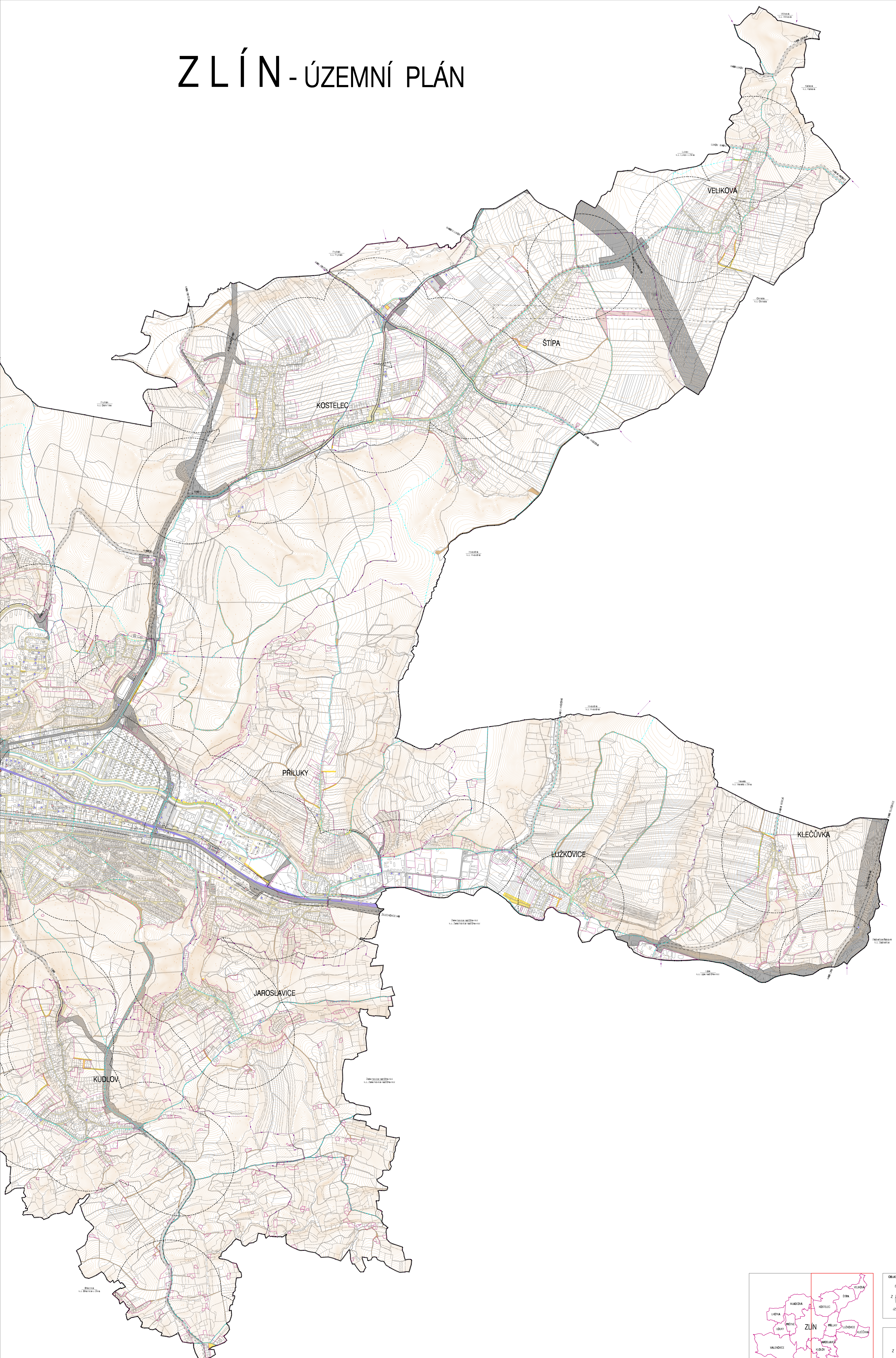


ZLÍN - ÚZEMNÍ PLÁN



Příloha 4 opatření obecné povahy

DOPRAVNÍ INFRASTRUKTURA

ZLÍN - ÚZEMNÍ PLÁN		
EVIDENČNÍ ČÍSLO:	26 - 003 - 117	
ZHOTOVITEL:	URBANISTICKÉ STŘEDISKO BRNO, SPOL. S. R. O.	
PROJEKTANTI:	ING. ARCH. A. PALAČKA, ING. ARCH. P. DUCHÁČEK, ING. ARCH. I. GOLEŠOVÁ, ING. ARCH. E. NAVRÁTIL, ING. ARCH. M. VÁVRA, ING. P. VESELÝ, MGR. M. NOVOTNÝ, ING. P. SOLDÁN	
PORÁDIZATEL:	MAGISTRÁT MĚSTA ZLÍNA	
MĚŘÍTKO:	1:10 000	
DATUM:	PROSINEC 2011	