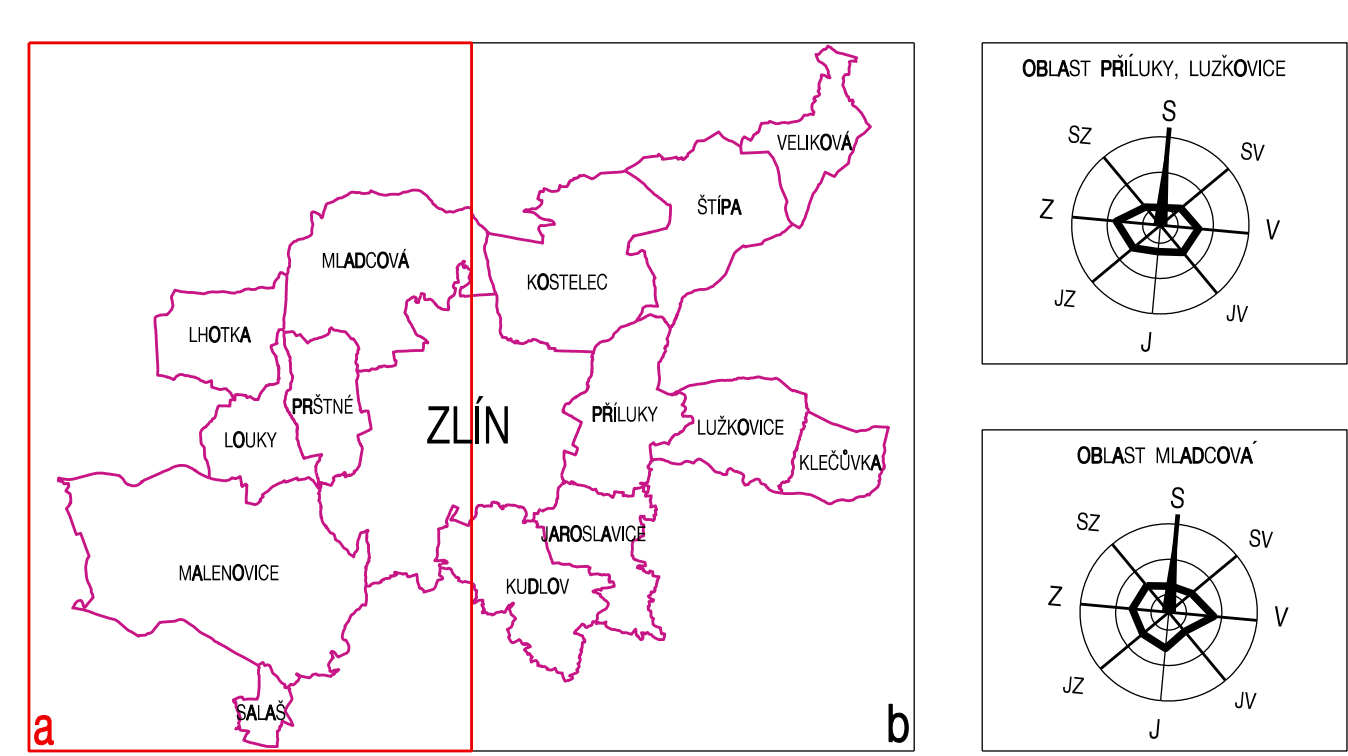
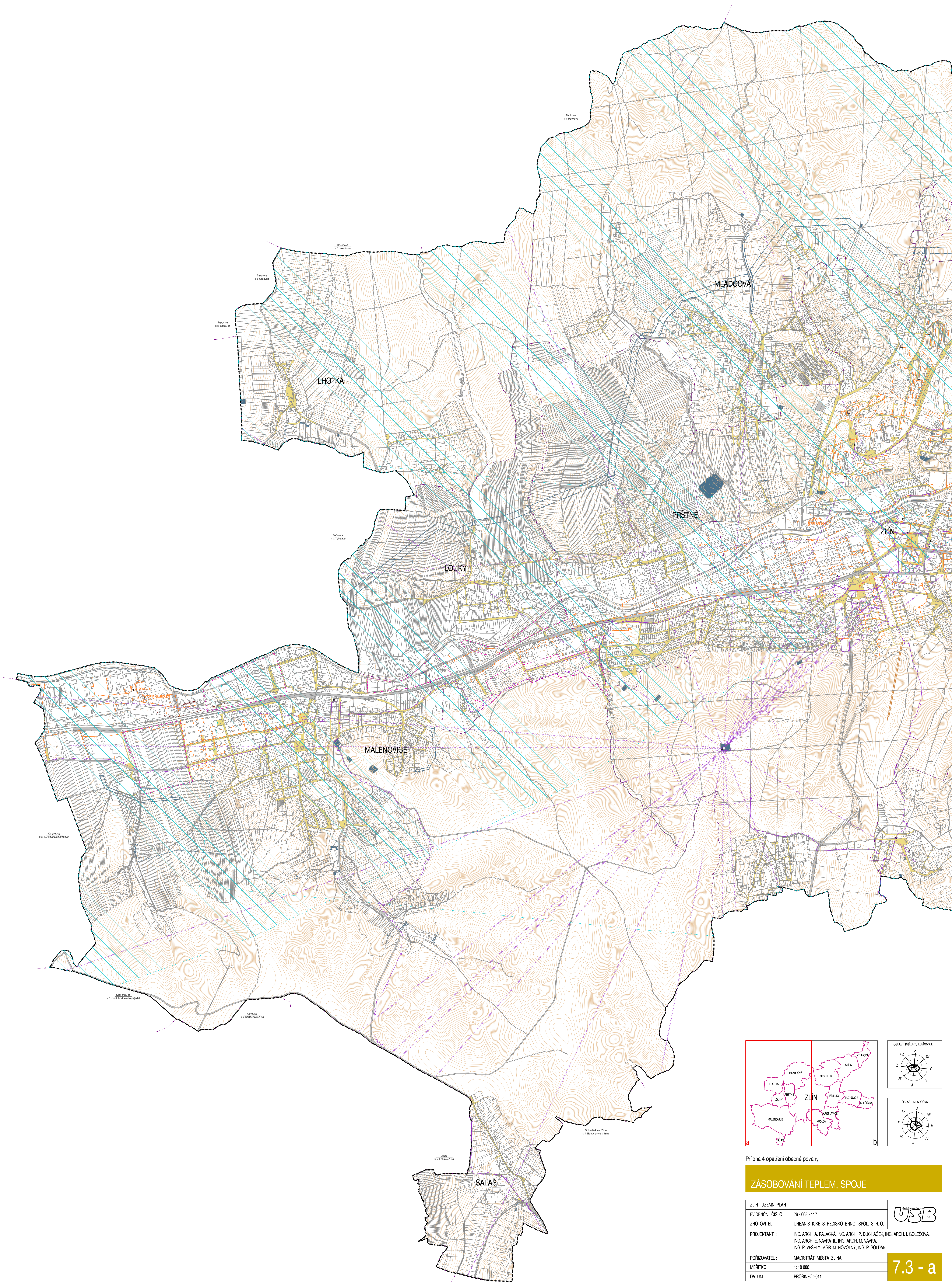


TECHNICKÁ INFRASTRUKTURA		
Stav	Návrh	
		hranice teleoňného území
		hranice katastrálního území
		plochy dopravní infrastruktury - silniční doprava
		plochy dopravní infrastruktury - speciální
		plochy veřejných prostranství
		plochy technické infrastruktury
		dálkový, napěťový rozvod tepla
		místní rozvod tepla - primární
		místní rozvod tepla - parní
		místní rozvod tepla - vodní
		hranice oblasti vytápěné z SCZT
		tepárna
		výtopna
		solárna
		přehledná stanice
		dálkový optický kabel
		trasa rádiového vlnového paprsku
		televizní vysílač
		radiová stanice na PR trase
		základňová stanice
		HOŠT - řídicí střediska
		ochranné pásmo telekomunikačního, rádiového zařízení
		zájmové území MO - OP radioelektronického zařízení
		zájmové území MO - komunikačního vedení včetně OP



Příloha 4 opatření obecné povahy

ZÁSOBOVÁNÍ TEPEM, SPOJE

ZLÍN - ÚZEMNÍ PĚN		
EVIDENČNÍ ČÍSLO:	26 - 003 - 117	
ZHOTOVITEL:	URBANISTICKÉ STŘEDISKO BRNO, SPOL. S. R. O.	
PROJEKTANTI:	ING. ARCH. A. PALAČKA, ING. ARCH. P. DUCHÁČEK, ING. ARCH. I. GOLEŠOVÁ, ING. ARCH. E. NAVRÁTIL, ING. ARCH. M. VÁVRA, ING. P. VESELY, MGR. M. NOVOTNÝ, ING. P. SOLDÁN	
PORÁDIZATEL:	MAGISTRÁT MĚSTA ZLÍNA	
MĚRÍTKO:	1:10 000	7.3 - a
DATUM:	PROSINEC 2011	