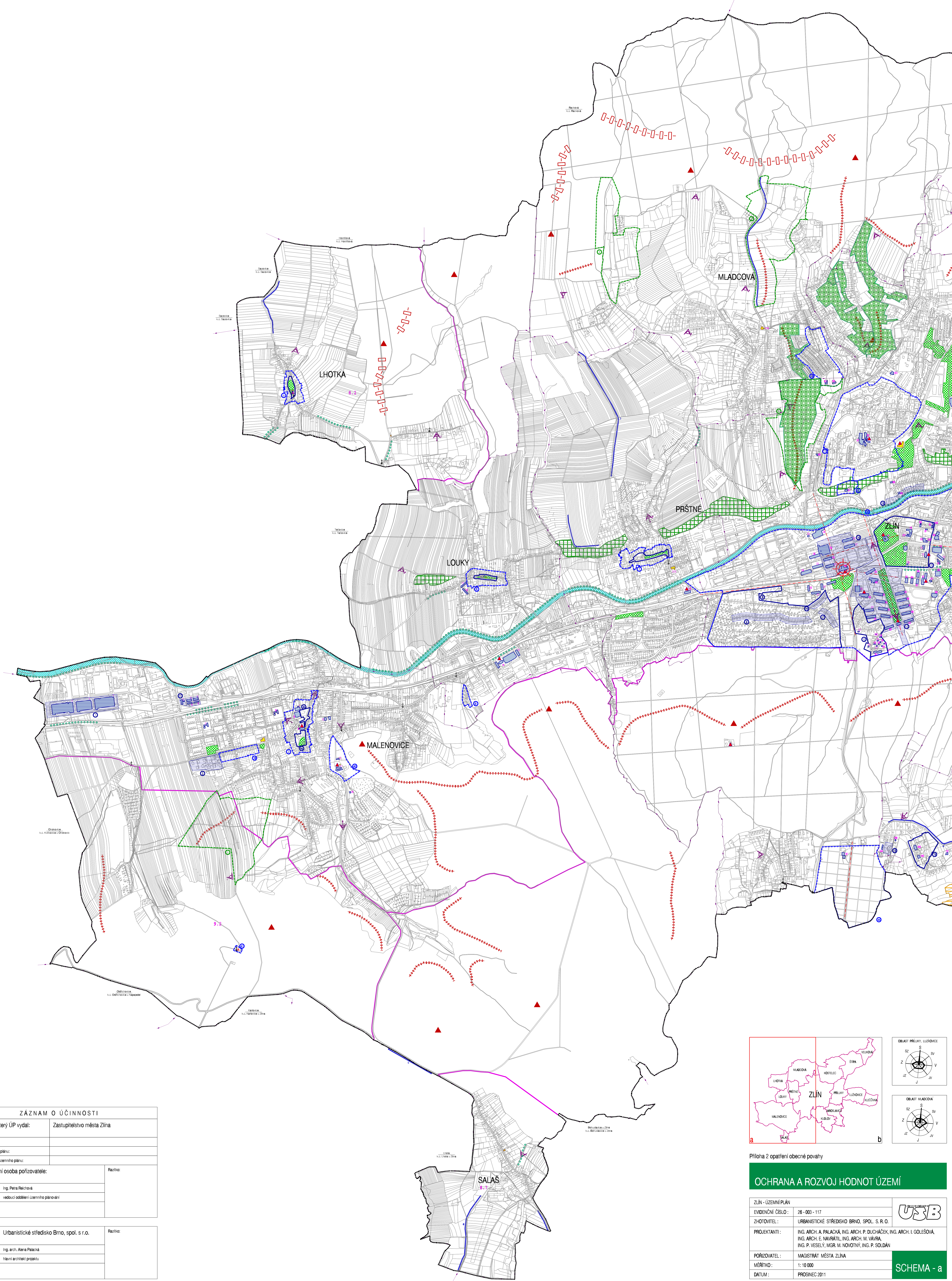
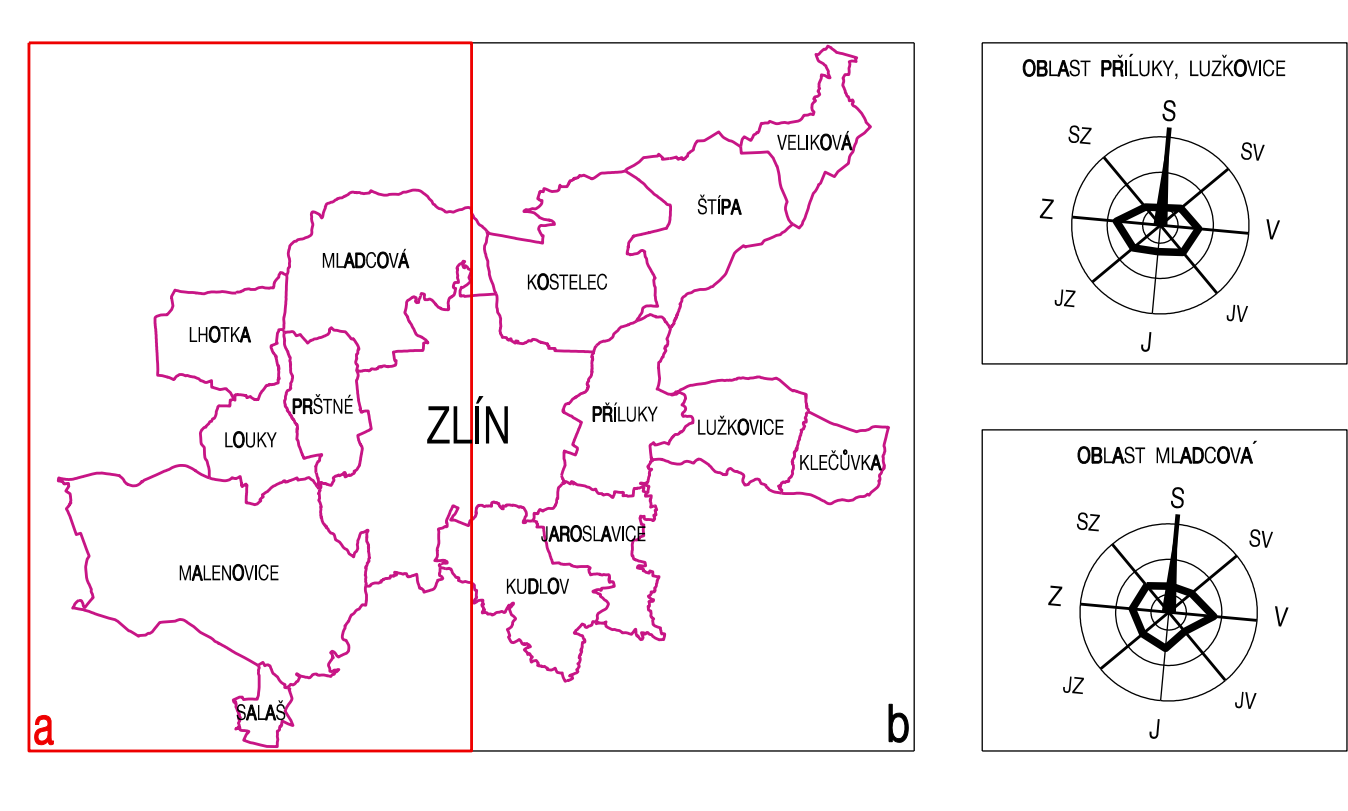


HODNOTY ÚZEMÍ	
	území zásadního významu pro charakter města - kulturní hodnoty (urbanistické, architektonické)
	plochy zásadního významu z hlediska architektury a urbanismu
	architektonicky významný soubor staveb
	architektonicky cenná stavba
	historicky významná stavba
	hlavní osy město-venkovských vztahů
	úrodní pásma výškových dominant
	civilizační dominanty v obzoru města
	objekty přispívající k identitě území
	území zásadního významu pro charakter města - přírodní hodnoty
	severní hrana Podlevnického údolí
	významné plochy zeleně města
	významné plochy krajinné zeleně - zelené klíry
	krajina s pasečkářským osídlením
	vodní osa území
	primární přírodní horizont
	sekundární přírodní horizont
	přírodní dominanty
	scenářské cesty
	významný vyhlídkový bod
	průhledy
	místo panoramatických rozhledů
	významné šle ve městě - zeleně
	oblasti krajinného rázu
HRANICE	
	hranice řešeného území
	hranice katastrálního území



ZÁZNAM O ÚČINNOSTI	
Správní orgán, který ÚP vydal:	Zastupitelstvo města Zlína
Číslo jednací:	
Datum vydání územního plánu:	
Datum nabytí účinnosti územního plánu:	
Oprávněná úřední osoba pořizovatele:	Razítko:
Jméno a příjmení:	Ing. Petra Rečnová
Funkce:	vedoucí oddělení územního plánování
Podpis:	
Zhotovitel:	Urbanistické středisko Brno, spol. s r.o.
Jméno a příjmení:	Ing. arch. Alena Palacká
Funkce:	hlavní architekt projektu
Podpis:	



Příloha 2 opatření obecné povahy
OCHRANA A ROZVOJ HODNOT ÚZEMÍ

ZLÍN - ÚZEMNÍ PLÁN		
EVIDENČNÍ ČÍSLO:	26-003-117	
ZHOTOVITEL:	URBANISTICKÉ STŘEDISKO BRNO, SPOL. S. R. O.	
PROJEKTANTI:	ING. ARCH. A. PALACKÁ, ING. ARCH. P. DUCHÁČEK, ING. ARCH. I. GOLEŠOVÁ, ING. ARCH. E. NAVRÁTIL, ING. ARCH. M. VÁVRA, ING. P. VESELÝ, MGR. M. NOVOTNÝ, ING. P. SOLDÁN	
PORIZOVATEL:	MAGISTRÁT MĚSTA ZLÍNA	
MĚŘÍTKO:	1:10 000	
DATUM:	PROSINEC 2011	