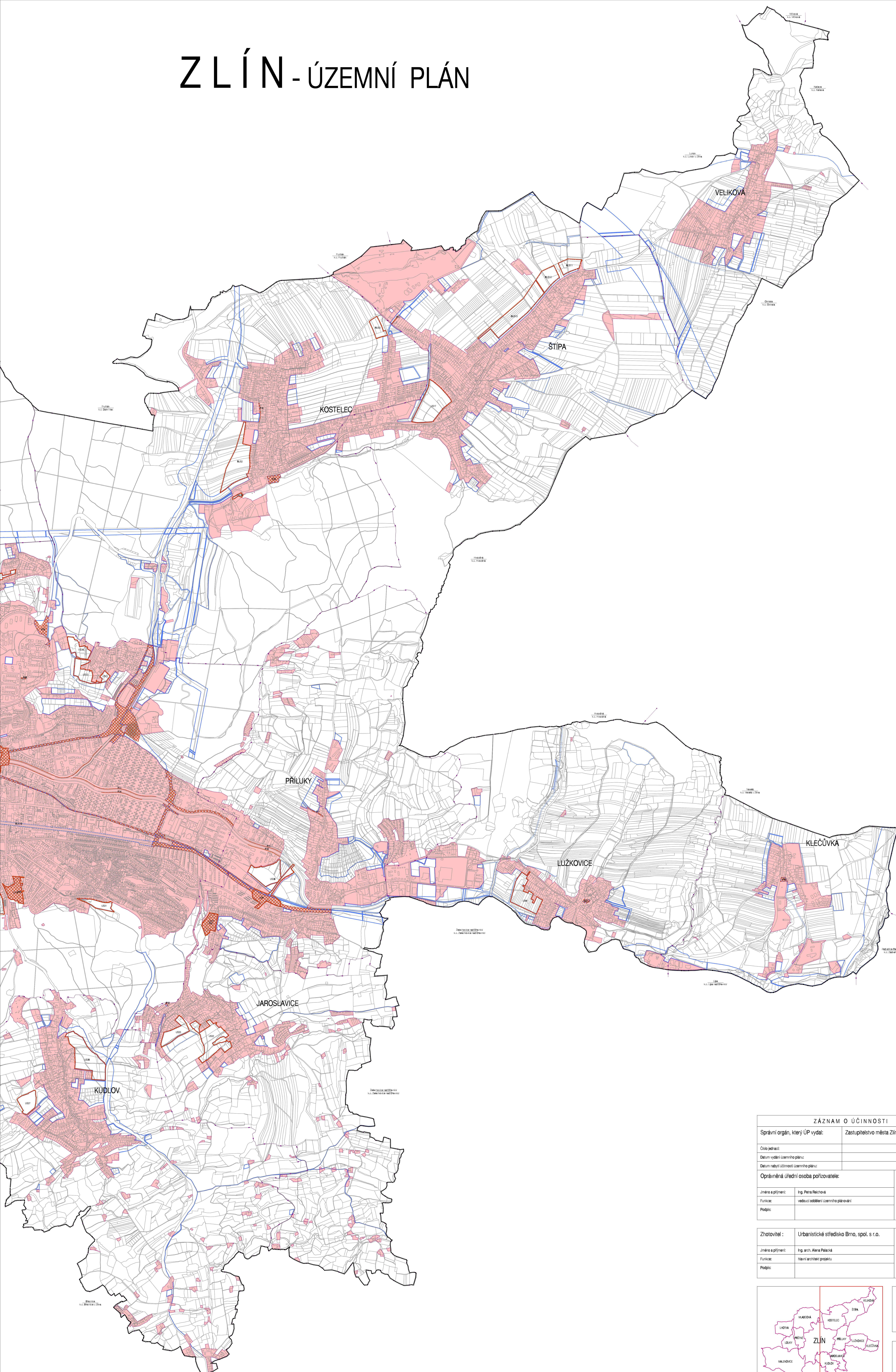
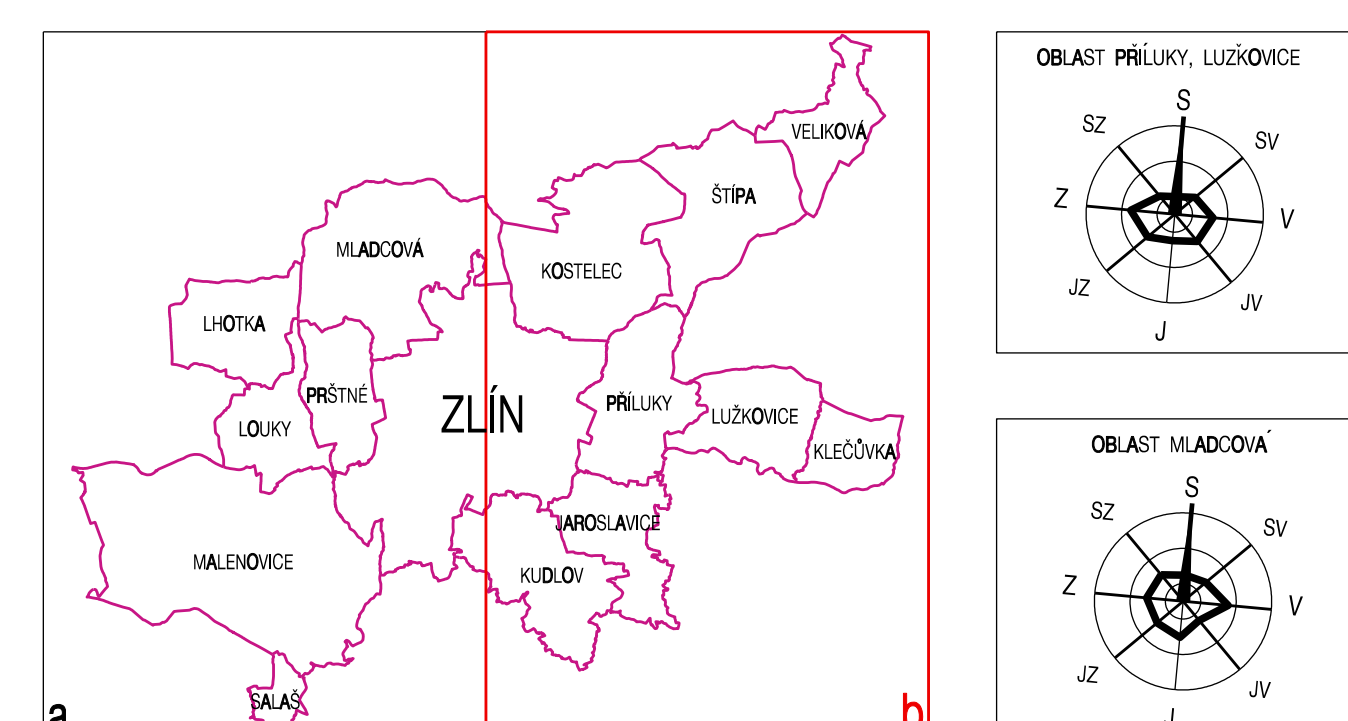


# ZLÍN - ÚZEMNÍ PLÁN



ZÁZNAM O ÚČINNOSTI	
Správní orgán, který ÚP vydal:	Zastupitelstvo města Zlína
Číslo jednací:	
Datum vydání územního plánu:	
Datum nabylí účinnosti územního plánu:	
Oprávněná úřední osoba pořizovatele:	Řešitel:
Jméno a příjmení:	Ing. Petra Reichová
Funkce:	vedoucí oddělení územního plánování
Podpis:	

Zhotovitel:	Urbanistické středisko Brno, spol. s r.o.	Řešitel:
Jméno a příjmení:	Ing. arch. Alena Palacká	
Funkce:	hlavní architekt projektu	
Podpis:		



Příloha 2 opatření obecné povahy

## VÝKRES ZÁKLADNÍHO ČLENĚNÍ ÚZEMÍ

ZLÍN - ÚZEMNÍ PLÁN		
EVIDENČNÍ ČÍSLO:	26 - 003 - 117	
ZHOTOVITEL:	URBANISTICKÉ STŘEDISKO BRNO, SPOL. S R. O.	
PROJEKTANTI:	ING. ARCH. A. PALACKÁ, ING. ARCH. P. DUCHÁČEK, ING. ARCH. I. GOLEŠOVÁ, ING. ARCH. E. NAVRÁTIL, ING. ARCH. M. VÁVRA, ING. P. VESELÝ, MGR. M. NOVOTNÝ, ING. P. SOLDÁN	
PORIZOVATEL:	MAGISTRÁT MĚSTA ZLÍNA	
MĚŘÍTKO:	1:10 000	
DATUM:	PROSINEC 2011	