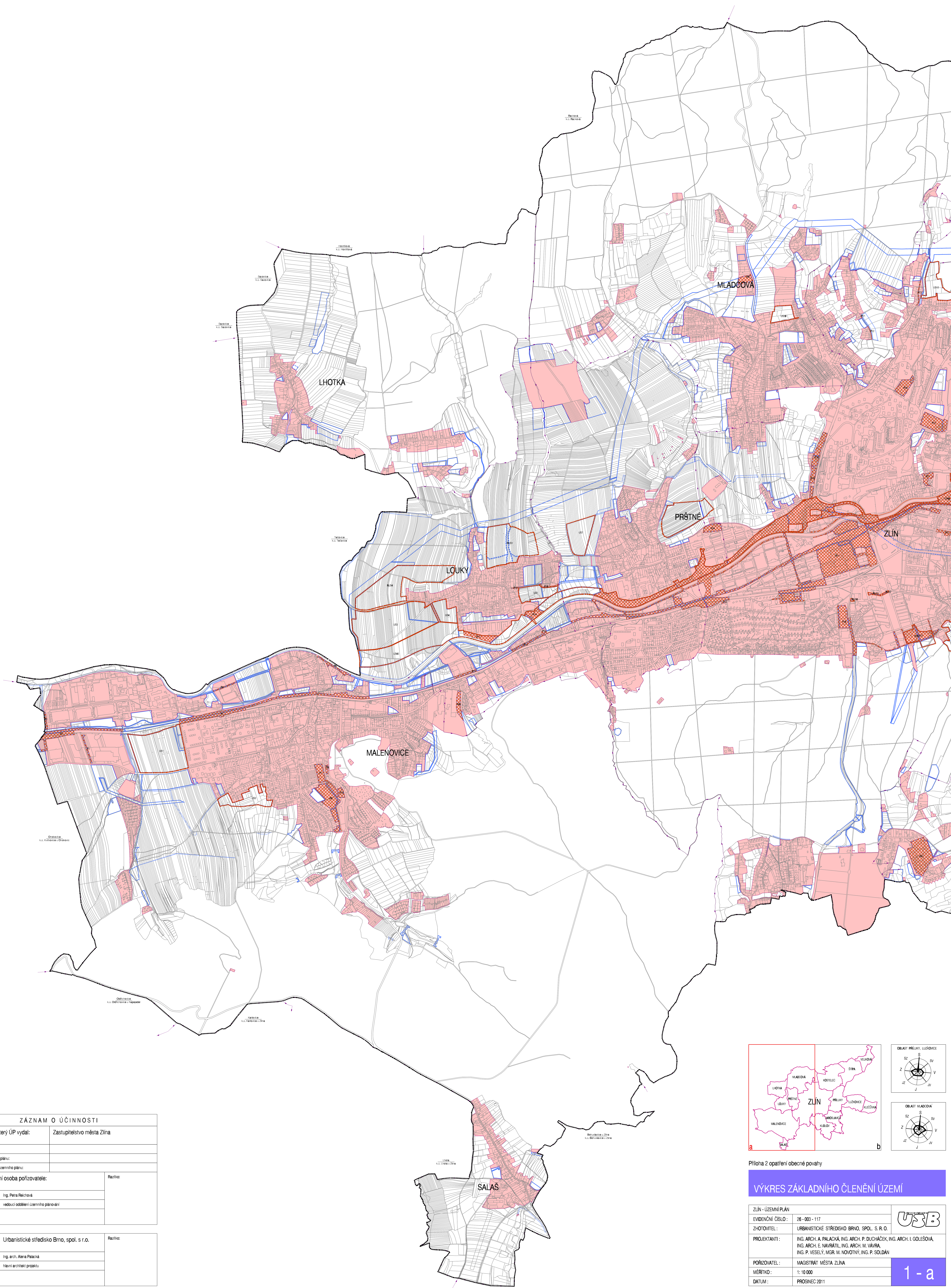
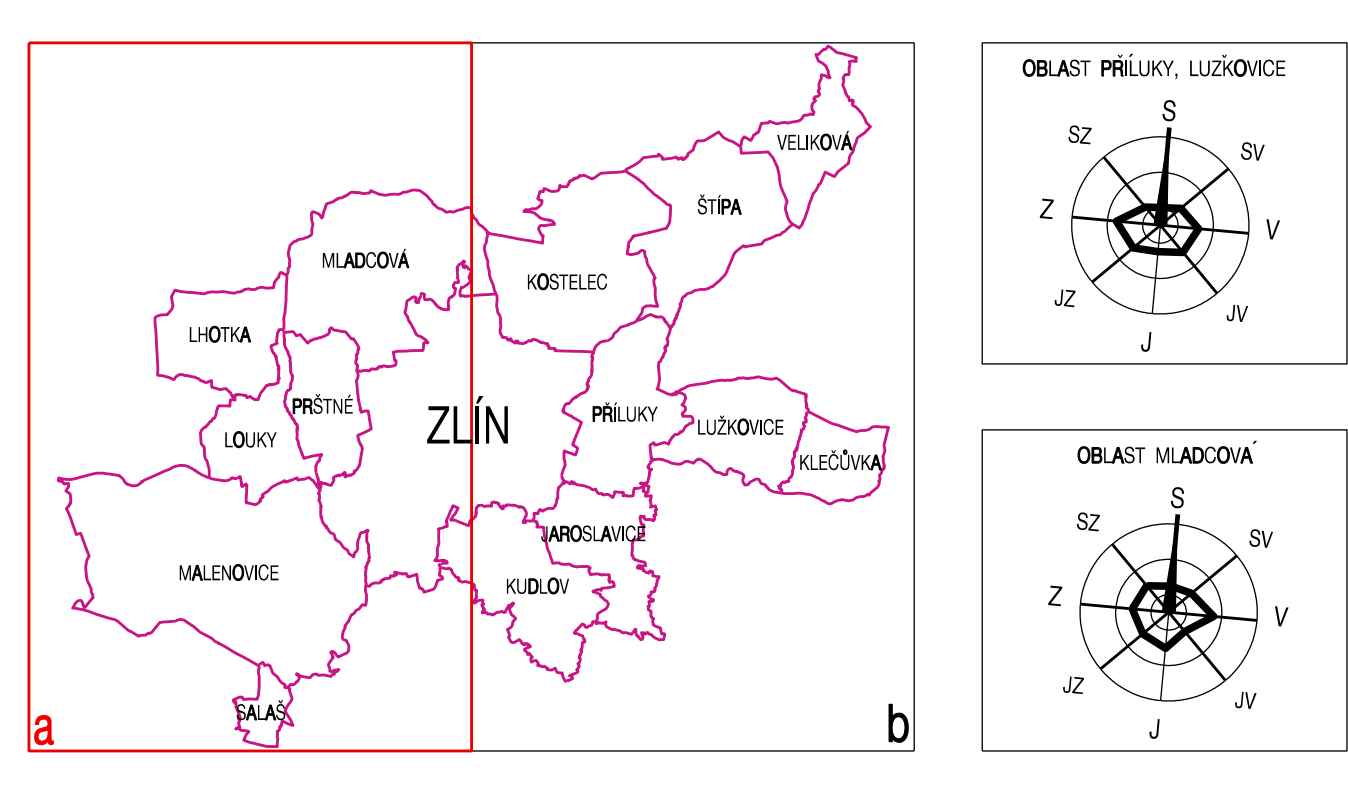


	HRAŇICE ŘEŠENÉHO ÚZEMÍ
	HRAŇICE KATASTRÁLNÍCH ÚZEMÍ
	ZASTAVĚNÉ ÚZEMÍ K 30. 11. 2011
	NÁVRHOVÉ PLOCHY - ZASTAVITELNÉ PLOCHY
	NÁVRHOVÉ PLOCHY - OSTATNÍ
	ÚZEMNÍ REZERVY
	PLOCHY PŘESTAVBY
	ZASTAVITELNÉ PLOCHY PRO DŮVĚRNÉ ÚZEMNÍ STUDIUM
	REZERVNÍ PLOCHY PRO DŮVĚRNÉ ÚZEMNÍ STUDIUM



ZÁZNAM O ÚČINNOSTI	
Správní orgán, který ÚP vydal:	Zastupitelstvo města Zlína
Číslo jednací:	
Datum vydání územního plánu:	
Datum nabytí účinnosti územního plánu:	
Oprávněná úřední osoba pořizovatele:	Razítko:
Jméno a příjmení: Ing. Petra Rečnova	
Funkce: vedoucí oddělení územního plánování	
Podpis:	
Zhotovitel: Urbanistické středisko Brno, spol. s r.o.	Razítko:
Jméno a příjmení: Ing. arch. Alena Palacká	
Funkce: hlavní architektní projektantka	
Podpis:	



Příloha 2 opatření obecné povahy

VÝKRES ZÁKLADNÍHO ČLENĚNÍ ÚZEMÍ

ZLÍN - ÚZEMNÍ PLÁN		
EVIDENČNÍ ČÍSLO:	26 - 003 - 117	
ZHOTOVITEL:	URBANISTICKÉ STŘEDISKO BRNO, SPOL. S R. O.	
PROJEKTANTI:	ING. ARCH. A. PALACKÁ, ING. ARCH. P. DUCHÁČEK, ING. ARCH. I. GOLEŠOVÁ, ING. ARCH. E. NAVRÁTIL, ING. ARCH. M. VÁVRA, ING. P. VESELÝ, MGR. M. NOVOTNÝ, ING. P. SOLDÁN	
PORIZOVATEL:	MAGISTRÁT MĚSTA ZLÍNA	
MĚŘÍTKO:	1:10 000	1-a
DATUM:	PROSINEC 2011	