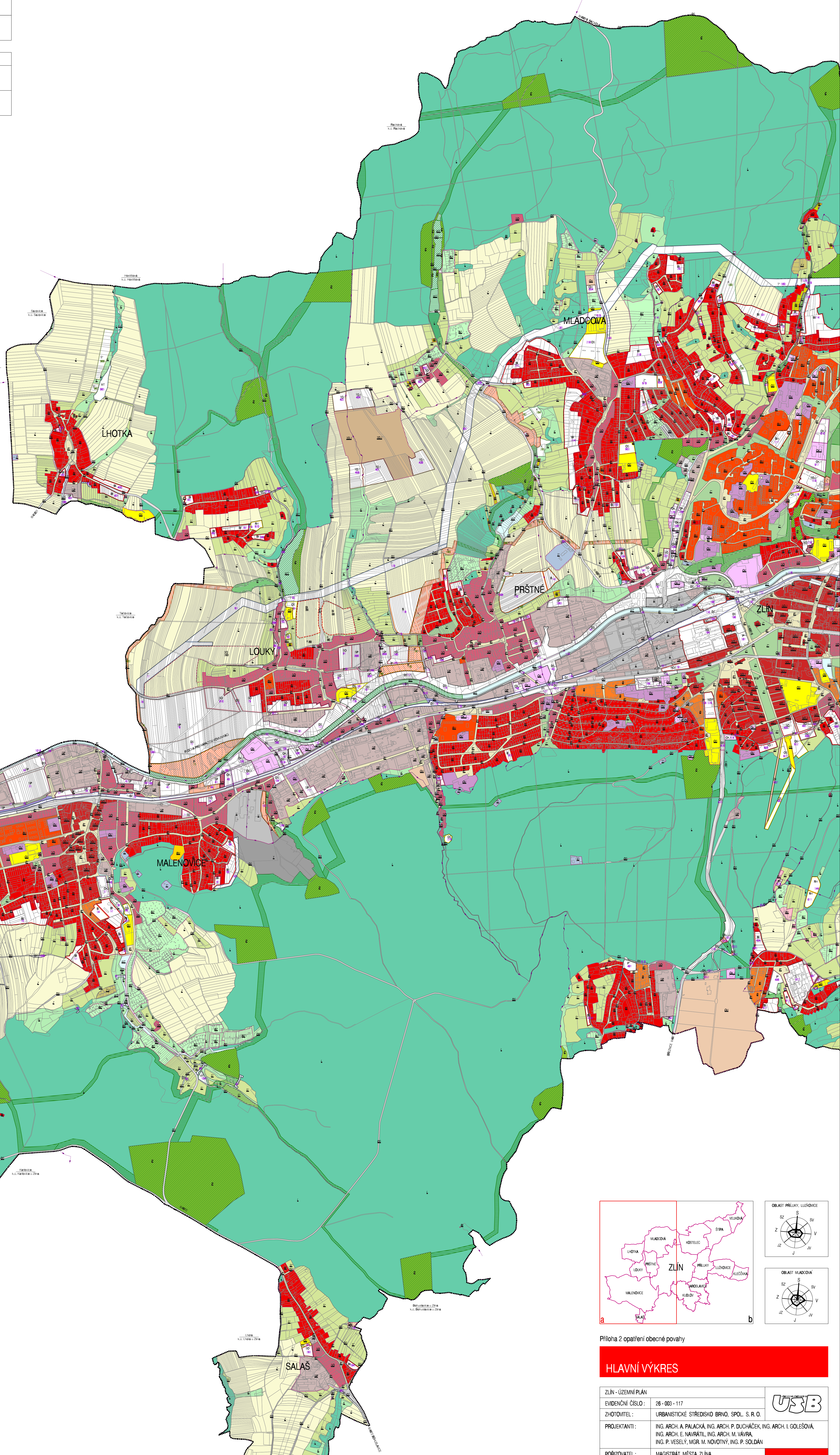


PRÁVNÍ PŮVOD	PRŮMĚRNÁ PLOŠNÁ ZÁTĚŽ	PRŮMĚRNÁ VÝŠKA ZEMNÍHO PODLAŽÍ	PRŮMĚRNÁ HUSTOTA ZEMNÍHO PODLAŽÍ
1	100	10	10
2	150	15	15
3	200	20	20
4	250	25	25
5	300	30	30
6	350	35	35
7	400	40	40
8	450	45	45
9	500	50	50
10	550	55	55
11	600	60	60
12	650	65	65
13	700	70	70
14	750	75	75
15	800	80	80
16	850	85	85
17	900	90	90
18	950	95	95
19	1000	100	100

PRŮMĚRNÁ PLOŠNÁ ZÁTĚŽ	PRŮMĚRNÁ VÝŠKA ZEMNÍHO PODLAŽÍ	PRŮMĚRNÁ HUSTOTA ZEMNÍHO PODLAŽÍ
1	10	10
2	15	15
3	20	20
4	25	25
5	30	30
6	35	35
7	40	40
8	45	45
9	50	50
10	55	55
11	60	60
12	65	65
13	70	70
14	75	75
15	80	80
16	85	85
17	90	90
18	95	95
19	100	100

PRŮMĚRNÁ PLOŠNÁ ZÁTĚŽ	PRŮMĚRNÁ VÝŠKA ZEMNÍHO PODLAŽÍ	PRŮMĚRNÁ HUSTOTA ZEMNÍHO PODLAŽÍ
1	10	10
2	15	15
3	20	20
4	25	25
5	30	30
6	35	35
7	40	40
8	45	45
9	50	50
10	55	55
11	60	60
12	65	65
13	70	70
14	75	75
15	80	80
16	85	85
17	90	90
18	95	95
19	100	100



ZÁZNAM O ÚČINNOSTI	
Správní orgán, který ÚP vydal:	Zastupitelstvo města Zlína
Číslo jednací:	
Datum vydání územního plánu:	
Datum nabytí účinnosti územního plánu:	
Oprávněná úřední osoba pořizovatele:	Razítko:
Jméno a příjmení:	Ing. Petra Rečnová
Funkce:	vedoucí oddělení územního plánování
Podpis:	
Zhotovitel:	Urbanistické středisko Brno, spol. s r.o.
Jméno a příjmení:	Ing. arch. Alena Palacká
Funkce:	hlavní architekt projektu
Podpis:	

OBLAST PŘILKY, LUČOVICE

OBLAST MLADCOVA

Příloha 2 opatření obecné povahy

HLAVNÍ VÝKRES

ZLÍN - ÚZEMNÍ PLÁN	
EVIDENČNÍ ČÍSLO:	26 - 003 - 117
ZHOTOVITEL:	URBANISTICKÉ STŘEDISKO BRNO, SPOL. S. R. O.
PROJEKTANTI:	ING. ARCH. A. PALACKÁ, ING. ARCH. P. DUCHÁČEK, ING. ARCH. I. GOLEŠOVÁ, ING. ARCH. E. NAVRÁTIL, ING. ARCH. M. VÁVRA, ING. P. VESELÝ, MGR. M. NOVOTNÝ, ING. P. SOLDÁN
PORIZOVATEL:	AMAGISTRÁT MĚSTA ZLÍNA
MĚŘÍTKO:	1: 10 000
DATUM:	PROSINEC 2011

2 - a