

# ÚZEMNÍ PLÁN VELKÝ OŘECHOV



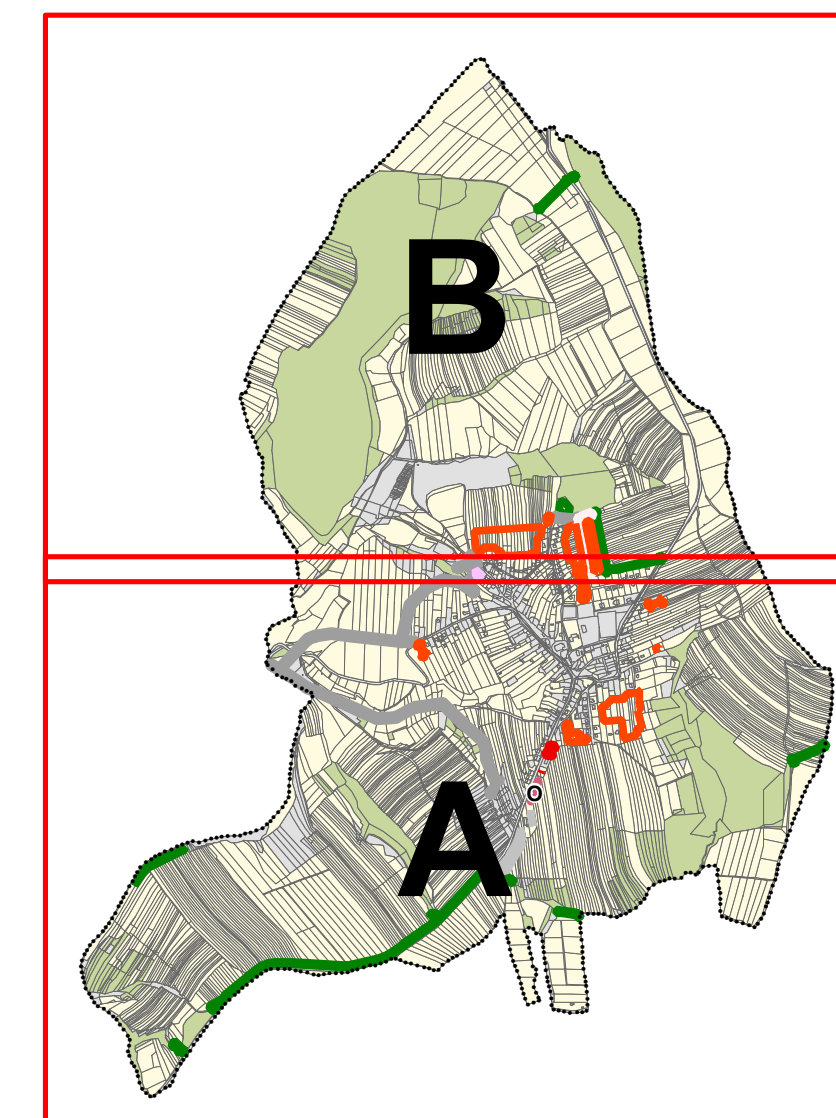
## VÝKRES PŘEDPOKLÁDANÝCH ZÁBORŮ PŮDNÍHO FONDU

### Legenda

	řešené území
	zastavěné území k 1.8.2015
	zastavitelná plocha
	číslo a kód navrhovaných ploch
	parcelní kresba
	vnitřní kresba parcel
	hranice BPEJ s kódovým označením a třídou ochrany ZPF
	pozemky ZPF
	pozemky PUPFL
	ostatní pozemky
	investice v ZPF

### NÁVRHOVANÉ PLOCHY (předpokládaný zábor)

	plochy individuálního bydlení
	plochy individuálního bydlení
	plochy občanského vybavení
	plochy smíšené obytné vesnické
	plochy výroby a skladování
	plochy technické infrastruktury
	plochy veřejných prostranství
	plochy krajinné zeleně



PŘÍLOHA Č. 4

číslo funkční plochy	kód funkce	výměra plochy celkem (ha)	v ZÚ (ha)	v PUPFL (ha)	v ZPF (ha)	z toho dle kultur ZPF				z toho v třídě ochrany ZPF I (ha)	z toho v třídě ochrany ZPF II (ha)	z toho v třídě ochrany ZPF III (ha)	z toho v třídě ochrany ZPF IV (ha)	z toho v třídě ochrany ZPF V (ha)	popis
						orná půda	trvalý travní porost	zahrady	ovocný sad						
1	BH	0,13			0,12	0,06		0,07					0,12		plocha hromadného bydlení
2	BH	0,12			0,12	0,12							0,12		plocha hromadného bydlení
3	BI	2,89			2,86	1,16	0,67	0,87	0,16			2,2		0,66	plocha individuálního bydlení
4	BI	0,19			0,19	0,19								0,19	plocha individuálního bydlení
5	BI	3,62			3,56	3,3		0,26					3,56		plocha individuálního bydlení
6	BI	0,15			0,15		0,15					0,14	0,01		plocha individuálního bydlení
7	BI	1,21			1,21	1,21							0,34	0,87	plocha individuálního bydlení
8	BI	2,27			2,19	1,47	0,72						1,67	0,6	plocha individuálního bydlení
9	BI	0,84			0,74	0,12		0,62				0,63	0,11		plocha individuálního bydlení
10	BI	0,05			0,05	0,05							0,05		plocha individuálního bydlení
11	SO.3	0,28			0,18			0,18					0,18		plocha smíšená obytná vesnická
13	O	0,42			0,42	0,42							0,42		plocha občanského vybavení
15	V	1,15			1,1	0,99	0,11					0,15	0,6	0,34	plocha výroby a skladování
16	V	0,34			0,34	0,34							0,34		plocha výroby a skladování
17	P*	0,29			0,27	0,27							0,12	0,15	plocha veřejných prostranství
18	T*	2,55		0,09	1,83	0,16	1,52	0,08	0,07			0,16	1,47	0	plocha technické infrastruktury
19	T*	0,13		0,05											plocha technické infrastruktury
20	K	0,29			0,29	0,29							0,29		plocha krajinné zeleně
21	K	0,11			0,11		0,11						0,1		plocha krajinné zeleně
22	K	0,19			0,18	0,13	0,05					0,12		0,06	plocha krajinné zeleně
23	K	2,62			2,57	1,65	0,92					2,01	0,56		plocha krajinné zeleně
24	K	0,1			0,1	0,1							0,1		plocha krajinné zeleně
25	K	1,56			1,56	1,41	0,15					0,57	0,99		plocha krajinné zeleně
26	K	0,35			0,35	0,22	0,12						0,23	0,12	plocha krajinné zeleně
27	K	0,04			0,04		0,04						0,04		plocha krajinné zeleně
28	K	0,48													plocha krajinné zeleně
29	K	0,93			0,92	0,92							0,37	0,55	plocha krajinné zeleně
30	BI	0,19			0,19	0,19								0,19	plocha individuálního bydlení
<b>CELKEM</b>		<b>23,49</b>	<b>0</b>	<b>0,14</b>	<b>21,64</b>	<b>14,77</b>	<b>4,56</b>	<b>2,08</b>	<b>0,23</b>	<b>0</b>	<b>0</b>	<b>5,98</b>	<b>11,79</b>	<b>3,73</b>	

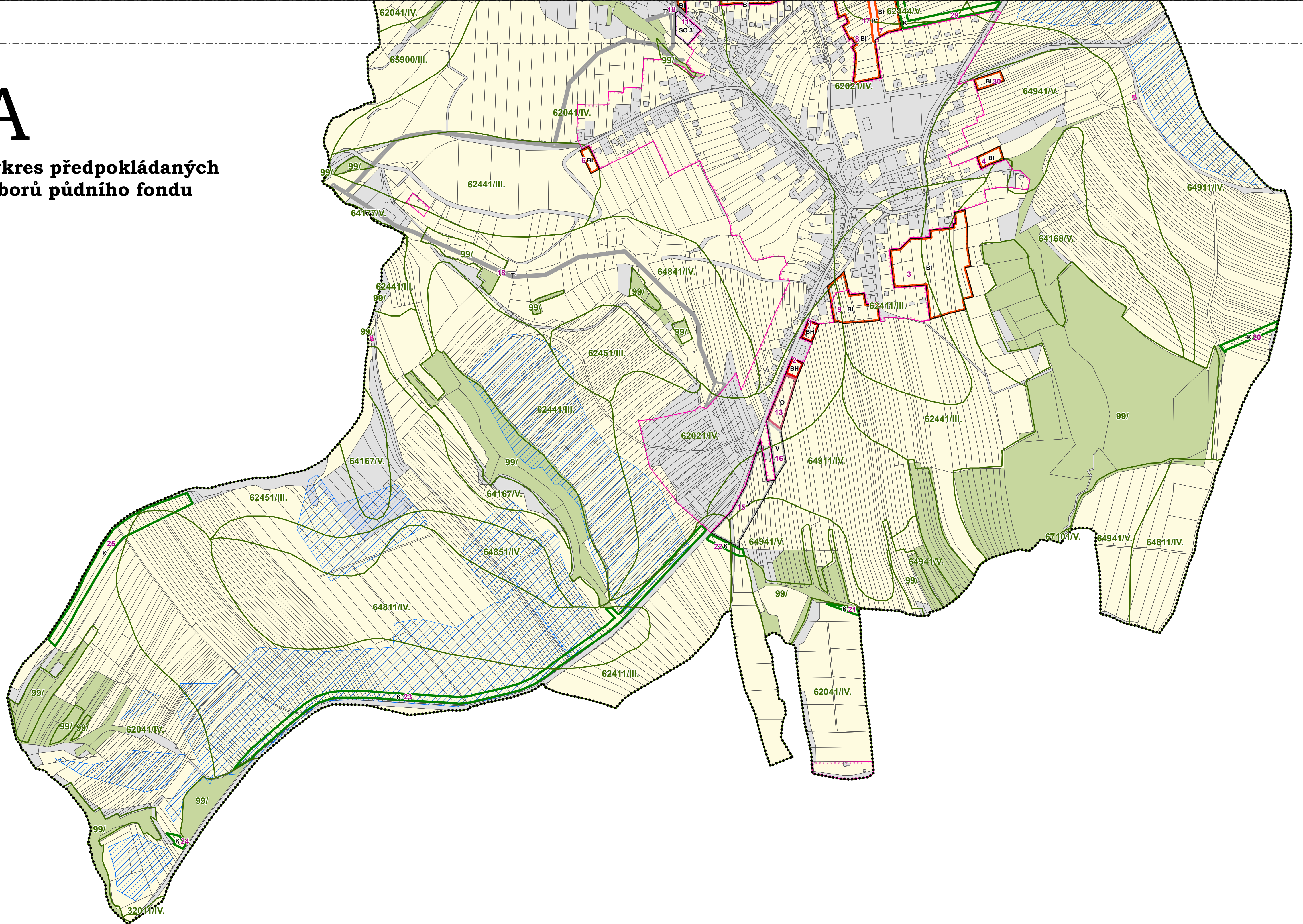
pozn. odchylky v řádu setin (v případě celkových součtů desetín) jsou způsobeny nastaveným způsobem zaokrouhlování při automatickém zpracování dat a přesností mapových podkladů (BPEJ x katastrální mapa)

HLAVNÍ PROJEKTANT:	<b>STEMIO, a.s.</b> sídl.: LAZARSKÁ 1718/3, 110 00 PRAHA 1 provozovna: J. STAŠI 165, 763 02 ZLÍN- MALENOVICE tel./fax: + 420 577 158 529 mobil: +420 731 653 834 email: zlin@stemio.cz	ČÍSLO PARÉ:	AUTORIZACE:
<b>Stemio</b>			
OBJEDNATEL:	<b>Obec VELKÝ OŘECHOV</b>	DATUM:	říjen 2017
POŘIZOVATEL:	<b>MAGISTRÁT MĚSTA ZLÍNA</b> Středisko územního plánování Oddělení prostorového plánování	ZAKÁZKA ČÍSLO:	15_331
		ARCHITEKT:	Ing. arch. Vladimír Pokluda
NÁZEV AKCE:	<b>ÚZEMNÍ PLÁN VELKÝ OŘECHOV</b>	STUPEŇ:	ČISTOPIS
OBSAH:	<b>VÝKRES PŘEDPOKLÁDANÝCH ZÁBORŮ PŮDNÍHO FONDU</b>	MĚŘÍTKO:	1:5 000
		ČÍSLO VÝKRESU:	II.B3



# A

## Výkres předpokládaných záborů půdního fondu





# B

## Výkres předpokládaných záborů půdního fondu

