

# ÚZEMNÍ PLÁN VELKÝ OŘECHOV



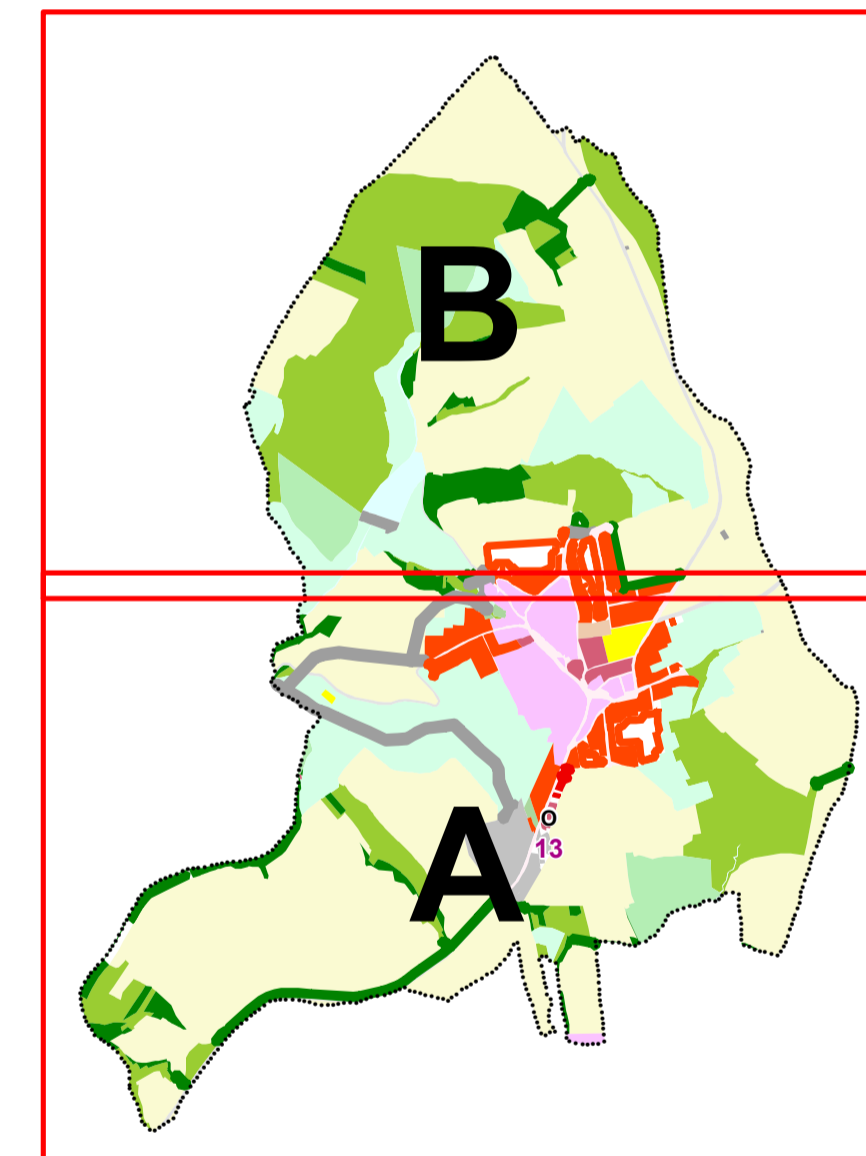
## HLAVNÍ VÝKRES

### STAV NÁVRH

	10	číslo plochy s rozdílným způsobem využití
		řešené území
		zastavěné území k 1. 8. 2015
		zastavitelné plochy
		parcelní kresba
		vnitřní kresba parcel

Číslo funkční plochy	popis NÁVRHOVÉ PLOCHY	kód	výměra plochy celkem [ha]
1	plocha hromadného bydlení	BH	0,13
2	plocha hromadného bydlení	BH	0,12
3	plocha individuálního bydlení	BI	2,89
4	plocha individuálního bydlení	BI	0,19
5	plocha individuálního bydlení	BI	3,62
6	plocha individuálního bydlení	BI	0,15
7	plocha individuálního bydlení	BI	1,21
8	plocha individuálního bydlení	BI	2,27
9	plocha individuálního bydlení	BI	0,84
10	plocha individuálního bydlení	BI	0,05
11	plocha smíšená obytná vesnická	SO.3	0,28
13	plocha občanského vybavení	O	0,42
15	plocha výroby a skladování	V	1,15
16	plocha výroby a skladování	V	0,34
17	plocha veřejných prostranství	P*	0,29
18	plocha technické infrastruktury	T*	2,55
19	plocha technické infrastruktury	T*	0,13
20	plocha krajinné zeleně	K	0,29
21	plocha krajinné zeleně	K	0,11
22	plocha krajinné zeleně	K	0,19
23	plocha krajinné zeleně	K	2,62
24	plocha krajinné zeleně	K	0,1
25	plocha krajinné zeleně	K	1,56
26	plocha krajinné zeleně	K	0,35
27	plocha krajinné zeleně	K	0,04
28	plocha krajinné zeleně	K	0,48
29	plocha krajinné zeleně	K	0,93
30	plocha individuálního bydlení	BI	0,19

		biocentra ÚSES
		biokoridory ÚSES
	BH	plochy hromadného bydlení
	BI	plochy individuálního bydlení
	O	plochy občanského vybavení
	OS	plochy pro tělovýchovu a sport
	OH	plochy veřejných pohřebišť
	RI	plochy individuální rekreace
	V	plochy výroby a skladování
	SO.3	plochy smíšené obytné vesnické
	T*	plochy technické infrastruktury
	DS	plochy pro silniční dopravu
	P*	plochy veřejných prostranství
	Z*	plochy sídelní zeleně
	WT	plochy vodních ploch a toků
	Z	plochy zemědělské
	K	plochy krajinné zeleně
	P	plochy přírodní
	L	plochy lesní
	S*	plochy smíšené nezastavěného území



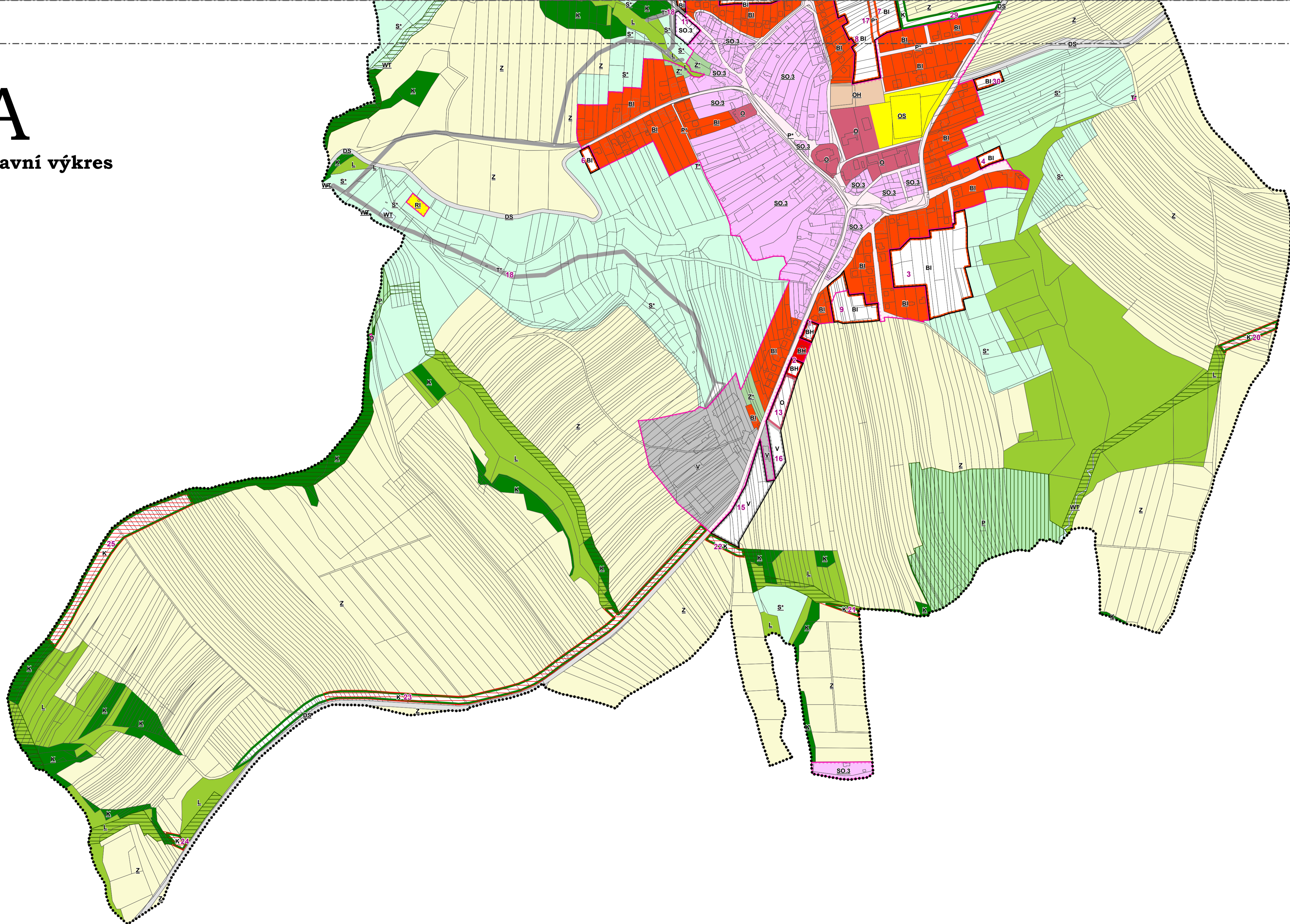
### PŘÍLOHA Č. 2

ZÁZNAM O ÚČINNOSTI	
Správní orgán, který územní plán vydal:	Zastupitelstvo obce Velký Ořechov
Datum nabytí účinnosti:	
Jméno, příjmení, funkce a podpis oprávněné úřední osoby pořizovatele, otisk úředního razítka:	

HLAVNÍ PROJEKTANT: <b>Stemio</b>	<b>STEMIO, a.s.</b> sídlu: LAZARSKÁ 1718/3, 110 00 PRAHA 1  provozovna: J. STAŠI 165, 763 02 ZLÍN- MALENOVICE tel./fax: +420 577 158 529 mobil: +420 731 653 834 email: zlin@stemio.cz	ČÍSLO PARÉ:	AUTORIZACE:
OBJEDNATEL:	Obec VELKÝ OŘECHOV	DATUM:	říjen 2017
POŘIZOVATEL:	<b>MAGISTRÁT MĚSTA ZLÍNA</b> Středisko územního plánování Oddělení prostorového plánování	ZAKÁZKA ČÍSLO:	15_331
NÁZEV AKCE:	ÚZEMNÍ PLÁN VELKÝ OŘECHOV	ARCHITEKT:	Ing. arch. Vladimír Pokluda
OBSAH:	<b>HLAVNÍ VÝKRES</b>	STUPEŇ:	ČISTOPIS
		MĚŘÍTKO:	1:5 000
		ČÍSLO VÝKRESU:	I.B2

# A

## Hlavní výkres



# B

## Hlavní výkres

