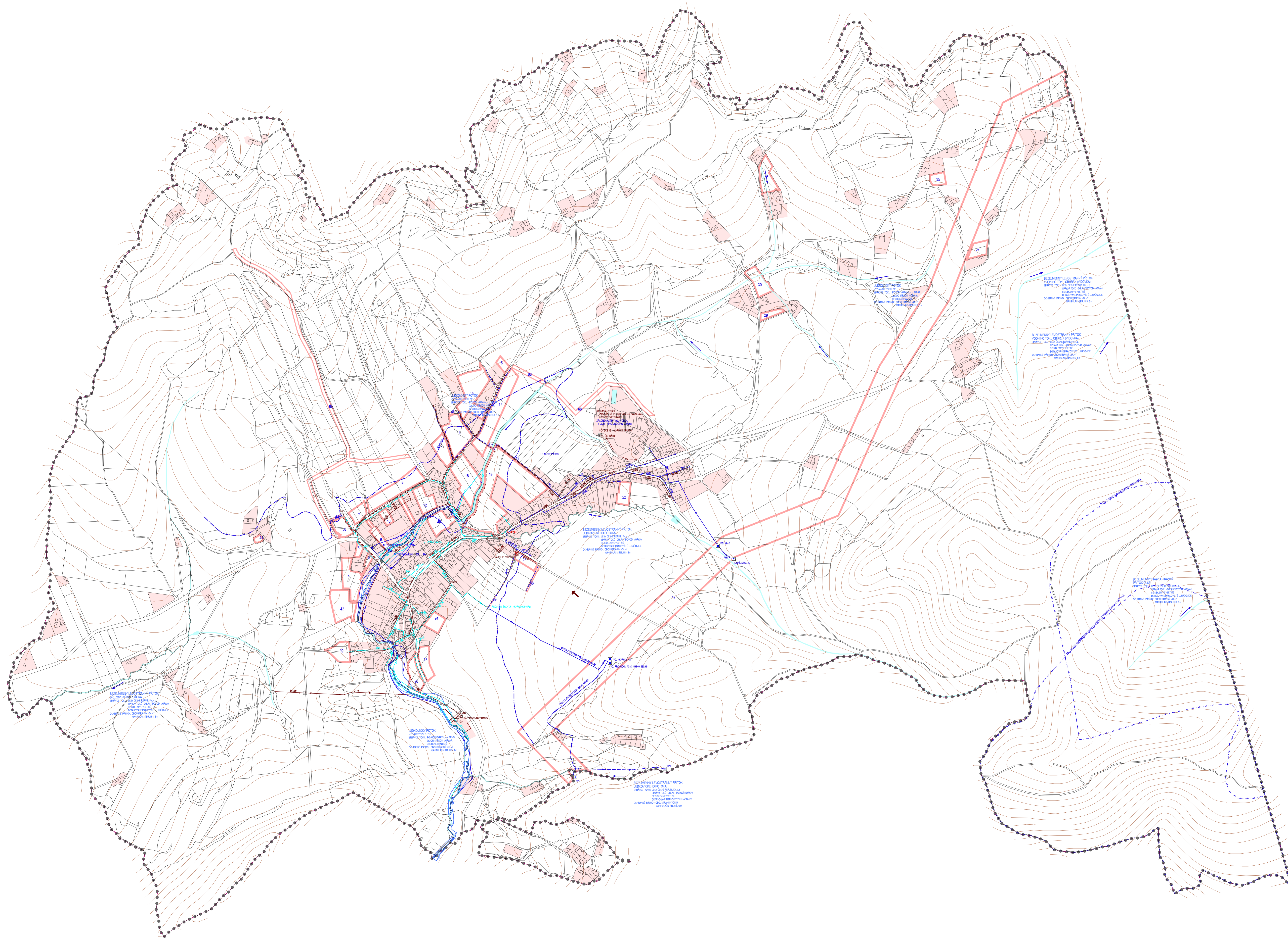
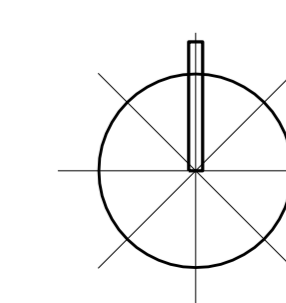


ÚZEMNÍ PLÁN PROVODOV



STABILIZOVANÉ PLOCHY	
● ● ● ●	HRANICE REŠENÉHO ÚZEMÍ
—	HRANICE KATASTRÁLNÍ
STABILIZOVANÉ PLOCHY	
□	PLOCHY ZMĚN
□	INDEX NAVRHOVANÝCH ZASTAVITELNÝCH PLOCH
□	VODNÍ PLOCHY A TOKY
PRÍVADĚČÍ VODOVODNÍ ŘAD	
—	ROZVODNÁ VODOVODNÍ SÍŤ II. TLAKOVÉHO PÁSMIA
—	ROZVODNÁ VODOVODNÍ SÍŤ I. TLAKOVÉHO PÁSMIA
□	VODOUEM
□	REDUKČNÍ ŠACHTA
□	VODNÍ ZDROJ
□	ROZDĚLOVACÍ SOUPĚ
—	HRANICE TLAKOVÝCH PÁSEM
—	ZÁCHYTŇNÝ PŘÍKOP
—	ZÁCHYTŇNÝ PŘÍKOP NÁVRH KE ZRUŠENÍ
□	AKTIVNÍ ZÓNA STANOVENÉHO ZÁPLAVOVÉHO ÚZEMÍ
□	STANOVENÉ ZÁPLAVOVÉ ÚZEMÍ Q100
□	STANOVENÉ ZÁPLAVOVÉ ÚZEMÍ Q20
□	STANOVENÉ ZÁPLAVOVÉ ÚZEMÍ Q5
□	PHO II. STUPNĚ I. BĚŽNÝCH VODNÍCH ZDROJŮ HORNÍ LHOTA
□	OP II. STUPNĚ I. BĚŽNÝCH VODNÍCH ZDROJŮ LAŽENSKÉHO MĚSTA ÚHAŘOVIC
JEDNOTNÁ KANALIZACE	
—	SPLAŠKOVÁ KANALIZACE
—	SPLAŠKOVÁ KANALIZACE NÁVRH KE ZRUŠENÍ
—	DEŠŤOVÁ KANALIZACE
—	DEŠŤOVÁ KANALIZACE NÁVRH KE ZRUŠENÍ
—	KANALIZAČNÍ VÝTLAK ODPADNÍCH VOD
□	ČIŠŤOVNA ODPADNÍCH VOD
□	DEŠŤOVÁ ODDĚLOVAČ
□	ČERPAČÍ STANICE ODPADNÍCH VOD
□	LAPAČ SPLAVENIN
□	LAPAČ SPLAVENIN NÁVRH KE ZRUŠENÍ
□	VÝUSTNÍ OBJEKT
→	PŘÍTOK EXTRALIVNÍCH VOD

SPRÁVNÍ ORGÁN KTERÝ ÚP VYDAL	ZASTUPITELSTVO OBCE PROVODOV	RAZÍTKO:
ČÍSLO JEDNACÉ		
DATUM VYDÁNÍ		
DATUM NABÝTÍ ÚČINNOSTI		
PORUŠOVATEL	MAGISTRÁT MĚSTA ŽILNA ÚTVAR HANBOŘNÍ ARCHITEKTURA	RAZÍTKO:
JMÉNO A PŘÍJMĚNÍ		
FUNKCE		
PODPIS:		



Ing. arch. Vladimír Dujka, Kamenná 3858, Žilín 760 01	
Poradovna: Magistrát města Žilna, Útv. Hanbořní architektura	Číslo: 13/2006
Adresa: Chrást, Žilín	Formát: 41/100
ÚZEMNÍ PLÁN PROVODOV	
Období: TECHNICKÁ INFRASTRUKTURA - VODNÍ HOSPODÁŘSTVÍ	Číslo: A.2.4