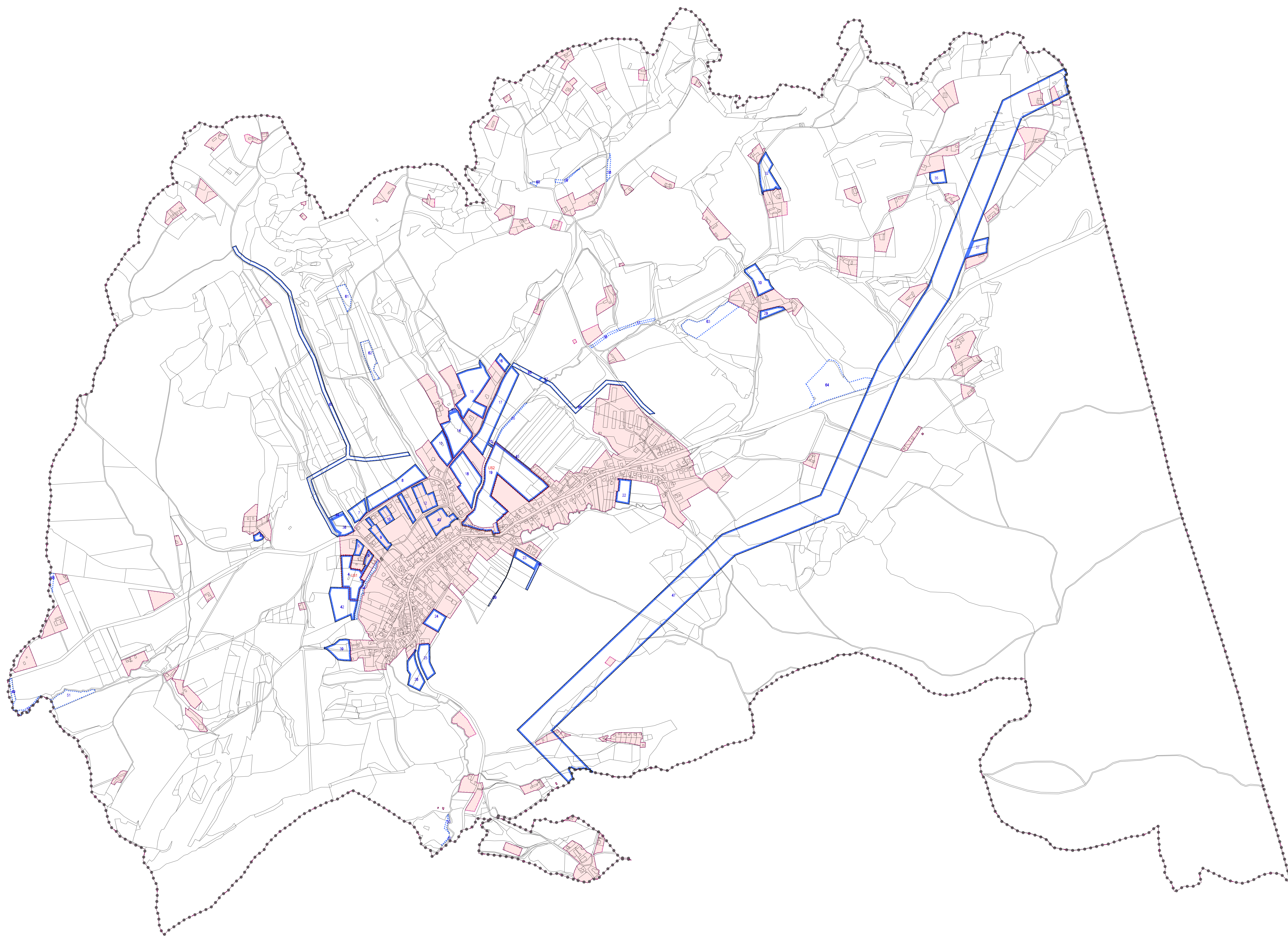
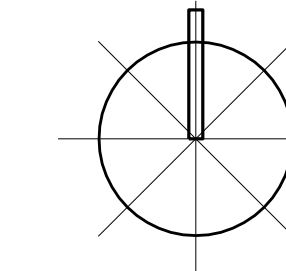


ÚZEMNÍ PLÁN PROVODOV



STABILIZOVANÉ NÁVRHOVÉ PLOCHY	HRANICE REŠENÉHO ÚZEMÍ
HRANICE KATASTRÁLNÍ	HRANICE ZASTAVĚNÉHO ÚZEMÍ K 15.12.2008
HRANICE ZASTAVITELNÝCH PLOCH	HRANICE ZASTAVITELNÝCH PLOCH
ZASTAVĚNÉ ÚZEMÍ	ZASTAVITELNÉ PLOCHY
ZASTAVITELNÉ PLOCHY	OSTATNÍ NÁVRHOVÉ PLOCHY
PLOCHY, VE KTERÝCH BUDE ÚLOŽENO PROVĚŘENÍ ŽEŇ	PLOCHY, VE KTERÝCH BUDE ÚLOŽENO PROVĚŘENÍ ŽEŇ
INDEX NÁVRHOVÝCH PLOCH	INDEX NÁVRHOVÝCH PLOCH

SPRÁVNÍ ORGÁN, KTERÝ ÚP VYDAL:	ZASTUPITELSTVO OBCE PROVODOV	RASTKO:
ČÍSLO JEDNACI:		
DATUM VYDÁNÍ:		
DATUM NABÝTÍ ÚČINNOSTI:		
PORUČÍVATEL:	MAGISTRÁT MĚSTA ŽILNA, ÚTVAR: I. ETAPA ARCHITEKTURA	RASTKO:
JMÉNO A PŘÍJMĚNÍ:		
FUNKCE:		
PODPIS:		



Ing. arch. Vladimír Dujka, Kamenná 3858, Žilín 760 01	
Popisovatel: Magistrát města Žilna, Útvor: I. etapa architektura	Číslo: 13/2008
Objekt: Provodov	Číslo: 48/100
Aut.: Dujka, Zdeněk	Formát: A4
	Šířka: 29,70 cm
	Úroveň: 01/2008
	Stavba: 1/2008
	Číslo: A.2.1
Objekt: ÚZEMNÍ PLÁN PROVODOV	
Objekt: VÝKRES ZÁKLADNÍHO ČLENĚNÍ ÚZEMÍ	