

PLOCHY S ROZDÍLNÝM ZPŮSOBEM VYUŽITÍ

STAV	NÁVRH	REZERVA	
BI	BI		Plochy bydlení hromadného
BI	BI	RZ	Plochy bydlení individuálního
BI		RZ	Plochy rodinné rekreace
RZ	RZ		Plochy individuální rekreace - zahradkářské osady
RZ			Plochy rekreace specifických forem
OV.1			Plochy občanského vybavení
OV.2			Plochy pro vzdělávání a výchovu
OV.3			Plochy pro sociální služby, péče o rodinu
OH	OH		Plochy pro veřejná pohřebiště a související služby
OK	OK		Plochy komerčních zařízení
OS			Plochy pro tělovýchovu a sport
OX	OX		Plochy občanské vybavenosti specifických forem
DS	DS		Plochy dopravní infrastruktury
DS			Plochy pro silniční dopravu
IV			Plochy pro vodní hospodářství
IE			Plochy pro energetiku
TO.1	TO.1		Plochy pro nakládání s odpady
P	P		Plochy veřejných prostranství
PZ	PZ		Plochy veřejných prostranství a přívahu nepovolených ploch
SO.1	SO.1		Plochy smíšené v centrální zóně
SO.2	SO.3		Plochy smíšené obytné vesnické
SO.3			Plochy smíšené specifické
V	V		Plochy výroby a skladování
VZ			Plochy pro zemědělství a lesnickou výrobu
WT			Vodní plochy a toky
Z			Plochy sídelní zeleně
Z	OK		Plochy krajinné zeleně
Z			Plochy přírodní
Z			Plochy zemědělské
L			Plochy lesní

LEGENDA

-----	fešeno území
-----	zastavěné území k 31.8.2019
-----	zastavěné plochy
-----	rozhraní mezi plochami se shodnou funkcí
34	číslo plochy s rozdílným způsobem využití - Návrh
36	číslo plochy s rozdílným způsobem využití - Rezerva
WT	kód plochy s rozdílným způsobem využití - Stav
WT	kód plochy s rozdílným způsobem využití - Návrh
WT	kód plochy s rozdílným způsobem využití - Rezerva

PŘÍRODNÍ HODNOTY

-----	přírodní památka
-----	památný strom, skupina stromů, stromofauna
-----	přírodní park
-----	plocha při okraji lesa s podmíněným využitím
-----	Natura 2000 - evropsky významná lokalita
-----	regionální biokoridor ÚSES
-----	regionální biokoridor ÚSES
-----	biokoridor ÚSES
-----	biokoridor ÚSES
-----	sestavné území

KULTURNÍ HODNOTY

-----	archeologické naleziště
-----	nemovitá kulturní památka
-----	OP kulturní památky
-----	objekt a soubor v památkovém zájmu

DOPRAVA

-----	silnice II. třídy
-----	silnice III. třídy
-----	místní komunikace
-----	zastávka hromadné dopravy osob
-----	izochrona dostupnosti
-----	stezka pro pěší
-----	cyklistická stezka (trasa)
-----	OP silnice II. a III. třídy

TI - vodní hospodářství

-----	vodovodní řád skupinového vodovodu
-----	místní vodovod
-----	zdroj přírodní pitné vody
-----	automatická tlaková stanice
-----	úpravná voda
-----	vodjím
-----	páteřní stoka dělové kanalizace
-----	páteřní stoka jednotné kanalizace
-----	DZ - dešťová retenční zdroj
-----	PCS - přečerpávací stanice odpadních vod
-----	OK - odlehčovací komora
-----	OP vod.zdroje I.stupně
-----	OP vod.zdroje II.stupně
-----	OP vod.zdroje II.b - vnější
-----	OP vod.zdroje III.stupně

TI - energetika, spoje

-----	venkovní vedení el.sítě VN 10kV
-----	kabelové vedení el.sítě VN 10kV
-----	venkovní vedení el.sítě NN s izol.vodiči
-----	venkovní vedení el.sítě NN kabelové
-----	distribuční trafostanice
-----	plynovod VTL
-----	plynovod STL
-----	plynovod NTL
-----	regulační stanice plynu VTL/STL/NTL
-----	OP vedení VN
-----	bezpečnostní pásma plynovodu nebo objektu na síti
-----	dálkový telekomunikační kabel
-----	místní telekomunikační kabel

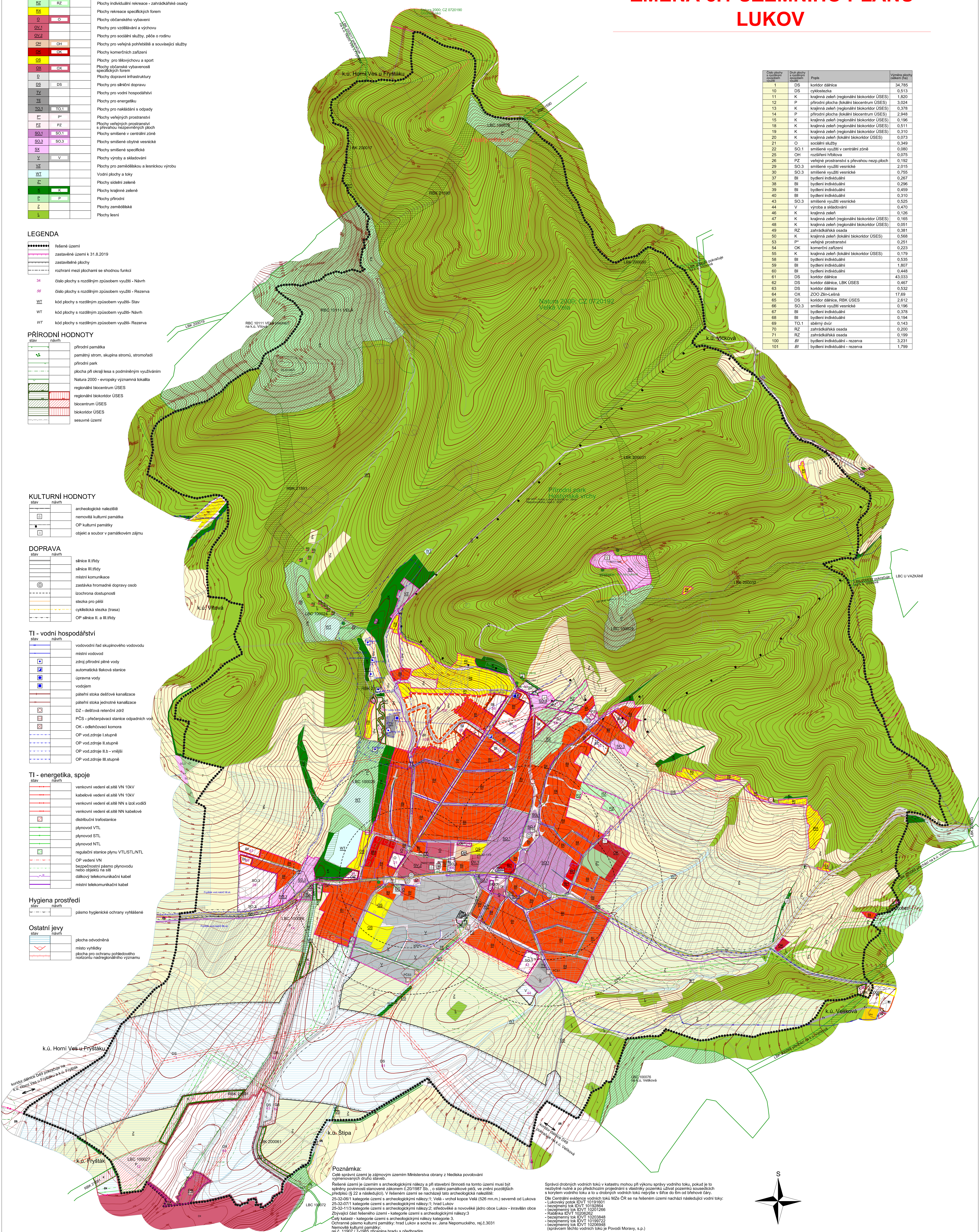
Hygiena prostředí

-----	pásma hygienické ochrany vyhlášené
-------	------------------------------------

Ostatní jevy

-----	plocha odvodňovací
-----	místo vyhládky
-----	plocha pro ochranu pohledového horizontu nadstanáhlého významu

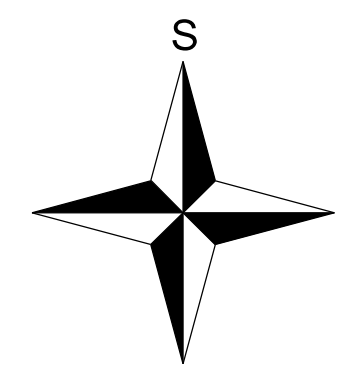
ZMĚNA č.1 ÚZEMNÍHO PLÁNU LUKOV



Číslo plochy a rozdílný způsob využití	Dotyk plochy a rozdílný způsob využití	Popis	Výměra plochy celkem (ha)
1	DS	koridor dálnice	34,785
10	DS	cyklistická	0,513
11	K	krajinná zeleň (regionální biokoridor ÚSES)	1,820
12	P	přírodní plocha (lokální biokoridor ÚSES)	3,024
13	K	krajinná zeleň (regionální biokoridor ÚSES)	0,378
14	P	přírodní plocha (lokální biokoridor ÚSES)	2,948
15	K	krajinná zeleň (regionální biokoridor ÚSES)	0,196
18	K	krajinná zeleň (regionální biokoridor ÚSES)	0,511
19	K	krajinná zeleň (regionální biokoridor ÚSES)	0,310
20	K	krajinná zeleň (lokální biokoridor ÚSES)	0,073
21	O	sociální služby	0,349
22	SO.1	smíšené využití v centrální zóně	0,080
25	OH	rozšíření hřbitova	0,075
26	PZ	veřejná prostranství s přívahou nezp.ploch	0,192
29	SO.3	smíšené využití vesnické	2,015
30	SO.3	smíšené využití vesnické	0,765
37	BI	bydlení individuální	0,267
38	BI	bydlení individuální	0,296
39	BI	bydlení individuální	0,459
40	BI	bydlení individuální	0,310
43	SO.3	smíšené využití vesnické	0,525
44	V	výroba a skladování	0,470
46	K	krajinná zeleň	0,126
47	K	krajinná zeleň (regionální biokoridor ÚSES)	0,165
48	K	krajinná zeleň (regionální biokoridor ÚSES)	0,051
49	RZ	zahradkářská osada	0,381
50	K	krajinná zeleň (lokální biokoridor ÚSES)	0,568
53	P	veřejné prostranství	0,251
54	OK	komerční zařízení	0,223
55	K	krajinná zeleň (lokální biokoridor ÚSES)	0,179
58	BI	bydlení individuální	0,535
59	BI	bydlení individuální	1,807
60	BI	bydlení individuální	0,448
61	DS	koridor dálnice	43,033
62	DS	koridor dálnice, LBK ÚSES	0,467
63	DS	koridor dálnice	0,532
64	OX	ZOO Zlín-Lešná	17,69
65	DS	koridor dálnice, RBK ÚSES	2,612
66	SO.3	smíšené využití vesnické	0,196
67	BI	bydlení individuální	0,199
68	BI	bydlení individuální	0,194
69	TO.1	sběrný dvůr	0,143
70	RZ	zahradkářská osada	0,200
71	RZ	zahradkářská osada	0,199
100	BI	bydlení individuální - rezerva	3,231
101	BI	bydlení individuální - rezerva	1,790

Poznámka:
 Celé správní území je zájmovým územím Ministerstva obrany z hlediska povolování výměnových druhů sířek.
 Řešené území je územím s archeologickými nálezky a při stavební činnosti na tomto území musí být splněny povinnosti stanovené zákonem č.201/87 Sb., o státní památkové péči, ve znění pozdějších předpisů (§ 22 a následující). V řešeném území se nacházejí tato archeologická naleziště:
 25-32-06/1 kategorie území s archeologickými nálezky:1. Velá - vrchol kopce Velá (526 m.n.m.) severně od Lukova
 25-32-07/1 kategorie území s archeologickými nálezky:1. hrad Lukov
 25-32-11/3 kategorie území s archeologickými nálezky:2. středověké a novověké jádro obce Lukov - bráněná obce
 Zbyvajících částí řešeného území - kategorie území s archeologickými nálezky:3
 Číslo katastr - kategorie území s archeologickými nálezky kategorie 3.
 Ochranné pásma kulturní památky: Hrad Lukov a socha sv. Jana Nepomuckého, rej.č.3031
 Nemovitá kulturní památka: rej.č. 11807/7-1865 zřícenina hradu s předhradím
 rej.č. 16453/7-1866 kostel sv. Josefa
 rej.č. 10295/7-1862 fara č.p.78
 rej.č. 28939/7-1987 socha sv. Jana Nepomuckého
 rej.č. 19479/7-1986 socha se sochou Immaculaty
Památky místního významu:
 1 - MZK
 2 - památník obětím 1.sv.války
 3 - památník mezinárodní vojny
 4 - sloup
 5 - Stará škola
 6 - hradní Tasicum
 7 - památník mezinárodní vojny
 Celý katastr spadá do regionu lidové architektury.

Správcí drobných vodních toků v katastru mohou při výkonu správy vodního toku, pokud je to nezbytné mána a po předchozím projednání s vlastníky pozemků území pozemků sousedících s korýtem vodního toku i to u drobných vodních toků navýše v šířce do 6m od břehové čáry.
 Dle Centrální evidence vodních toků MZE ČR se na řešeném území nacházejí následující vodní toky:
 - Lukovský potok (IDVT 10191601)
 - Bezejmenný tok (IDVT 10192864)
 - Bezejmenný tok (IDVT 10201266)
 - Rozáňka (IDVT 10206202)
 - Bezejmenný tok (IDVT 10205848)
 - Bezejmenný tok (IDVT 10199722)
 - Bezejmenný tok (IDVT 10206648)
 (správcem těchto vodních toků je Povodí Moravy, s.p.)
 - Bělevedský potok (IDVT 10192220)
 - PŘ Bělevedského potoka č.3 (IDVT 10202914)
 - Bezejmenný tok (IDVT 10191347)
 - PŘP Bělevedského potoka č.4 (IDVT 10195709)
 - L-P Bělevedského potoka č.7 (IDVT 10196400)
 - L-P Bělevedského potoka č.8 (IDVT 10204311)
 - Bezejmenný tok (IDVT 10194799)
 (správcem těchto vodních toků jsou Lesy ČR, s.p.)
 V řešeném území se nacházejí ochranná pásma vodních zdrojů:
 - OPVZ I.a.t., II.a.t. Lukov - rozohradní VJLH, 109363-VII
 - OPVZ II.a.t., III.a.t. Fryšták vodní nádrž - rozohradní Vod. 1171986-233/140



ODPĚVATEL	OBEC LUKOV	PROJEKTOVATEL	MAJSTŘITEL MĚSTSKÝ ÚŘED LUKOV (ÚZEMNÍ PLÁNOVÁNÍ)	
ZÁKAZNÍK	OBČI	ODPOVĚDNÝ PROJEKTOVATEL	ING. AŘEŠ, MĚLAN KROUMAN	
ZMĚNA Č.1 ÚZEMNÍHO PLÁNU LUKOV - ODŮVODNĚNÍ				
OBSAH KOORDINAČNÍ VÝKRES (PŘEDPOKLÁDANÉ ÚPLNĚ NĚJ PO VYDÁNÍ ZMĚNY č.1)			MĚŘITVO 1 : 5 000	DATUM 02/2021
V.Č. P4-1				