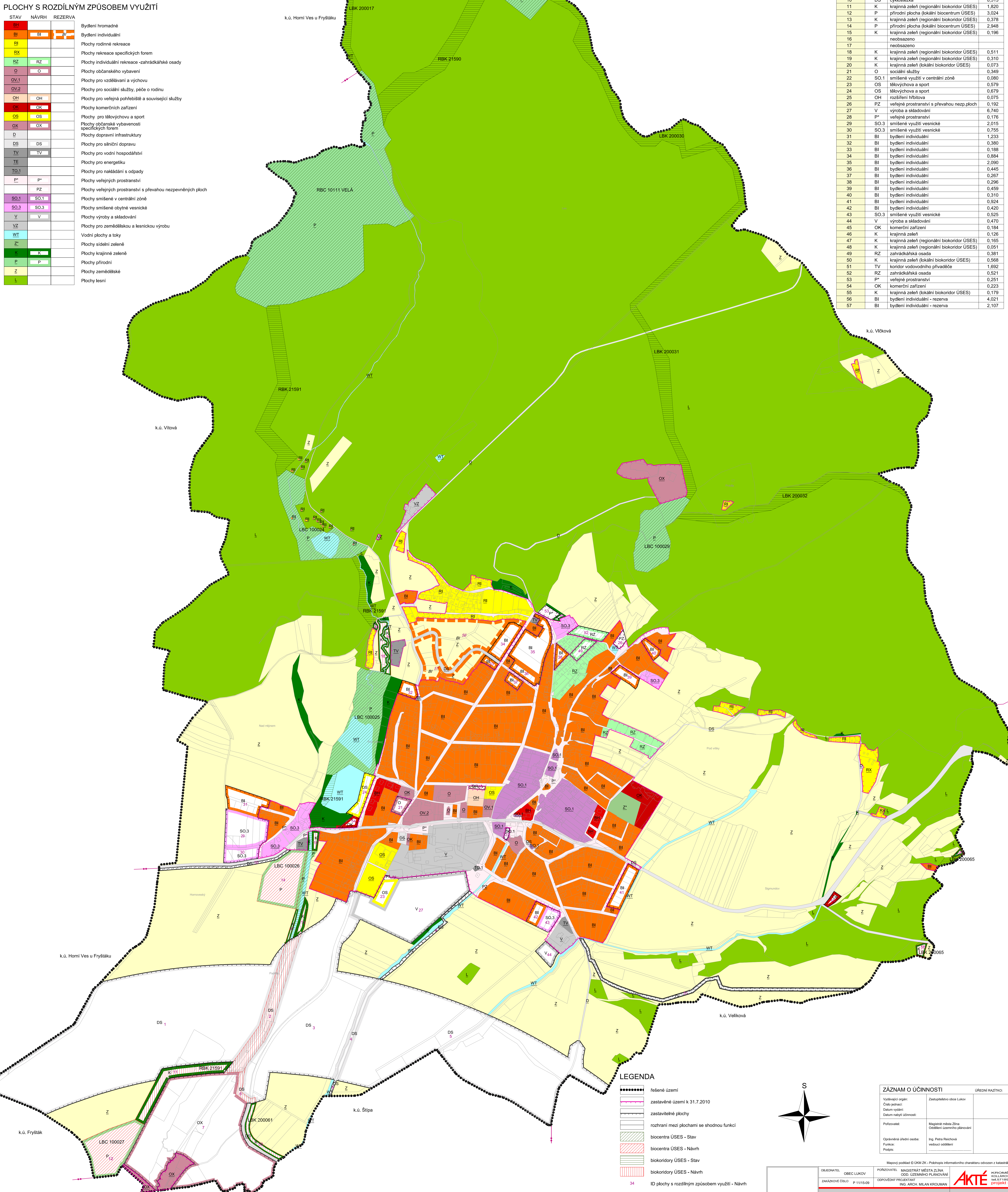


# ÚZEMNÍ PLÁN LUKOV

## PLOCHY S ROZDÍLNÝM ZPŮSOBEM VYUŽITÍ

STAV	NÁVRH	REZERVA	
BI	BI		Bydlení hromadné
BI	BI		Bydlení individuální
RI			Plochy rodinné rekreace
RX			Plochy rekreace specifických forem
RZ	RZ		Plochy individuální rekreace - zahradkářské osady
O	O		Plochy občanského vybavení
OV.1			Plochy pro vzdělávání a výchovu
OV.2			Plochy pro sociální služby, péče o rodinu
OH	OH		Plochy pro veřejná pohřebiště a související služby
OK	OK		Plochy komerčních zařízení
OS	OS		Plochy pro tělovýchovu a sport
OX	OX		Plochy občanské vybavenosti specifických forem
D			Plochy dopravní infrastruktury
DS	DS		Plochy pro silniční dopravu
TV	TV		Plochy pro vodní hospodářství
TE			Plochy pro energetiku
TO.1			Plochy pro nakládání s odpady
P	P		Plochy veřejných prostranství
PZ			Plochy veřejných prostranství s převahou nezapevněných ploch
SO.1	SO.1		Plochy smíšené v centrální zóně
SO.3	SO.3		Plochy smíšené obytné vesnické
V	V		Plochy výroby a skladování
VZ			Plochy pro zemědělskou a lesnickou výrobu
WT			Vodní plochy a toky
Z	Z		Plochy sídelní zeleně
Z	Z		Plochy krajinné zeleně
P	P		Plochy přírodní
Z			Plochy zemědělské
L			Plochy lesní

ID plochy s rozdílným způsobem využití	Druh plochy s rozdílným způsobem využití	Popis	Výměra plochy celkem (ha)
1	DS	koridor rychlostní silnice	34,785
2	DS	koridor rychlostní silnice x RBK USES	2,714
3	DS	koridor rychlostní silnice	18,396
4	DS	koridor rychlostní silnice x cyklostezka	0,507
5	DS	koridor rychlostní silnice	25,523
6	DS	koridor rychlostní silnice x LBK USES	0,328
7	OX	ZOO Zlín-Lešná	16,837
8	DS	cyklostezka	0,067
9	DS	cyklostezka	0,521
10	DS	cyklostezka	0,513
11	K	krajinná zeleň (regionální biokoridor USES)	1,820
12	P	přírodní plocha (lokální biocentrum USES)	3,024
13	K	krajinná zeleň (regionální biokoridor USES)	0,378
14	P	přírodní plocha (lokální biocentrum USES)	2,948
15	K	krajinná zeleň (regionální biokoridor USES)	0,196
16		neobazeno	
17		neobazeno	
18	K	krajinná zeleň (regionální biokoridor USES)	0,511
19	K	krajinná zeleň (regionální biokoridor USES)	0,310
20	K	krajinná zeleň (lokální biokoridor USES)	0,073
21	O	sociální služby	0,349
22	SO.1	smíšené využití v centrální zóně	0,080
23	OS	tělovýchova a sport	0,579
24	OS	tělovýchova a sport	0,679
25	OH	rozšíření hřbitova	0,075
26	PZ	veřejné prostranství s převahou nezap. ploch	0,192
27	V	výroba a skladování	6,740
28	P	veřejné prostranství	0,176
29	SO.3	smíšené využití vesnické	2,015
30	SO.3	smíšené využití vesnické	0,755
31	BI	bydlení individuální	1,233
32	BI	bydlení individuální	0,380
33	BI	bydlení individuální	0,188
34	BI	bydlení individuální	0,884
35	BI	bydlení individuální	2,090
36	BI	bydlení individuální	0,445
37	BI	bydlení individuální	0,267
38	BI	bydlení individuální	0,296
39	BI	bydlení individuální	0,459
40	BI	bydlení individuální	0,310
41	BI	bydlení individuální	0,924
42	BI	bydlení individuální	0,420
43	SO.3	smíšené využití vesnické	0,525
44	V	výroba a skladování	0,470
45	OK	komerční zařízení	0,184
46	K	krajinná zeleň	0,128
47	K	krajinná zeleň (regionální biokoridor USES)	0,165
48	K	krajinná zeleň (regionální biokoridor USES)	0,051
49	RZ	zahradkářská osada	0,381
50	K	krajinná zeleň (lokální biokoridor USES)	0,568
51	TV	koridor vodovodního přivaděče	1,692
52	RZ	zahradkářská osada	0,521
53	P	veřejné prostranství	0,251
54	OK	komerční zařízení	0,223
55	K	krajinná zeleň (lokální biokoridor USES)	0,179
56	BI	bydlení individuální - rezerva	4,021
57	BI	bydlení individuální - rezerva	2,107



### LEGENDA

- řešené území
- zastavěné území k 31.7.2010
- zastavitelné plochy
- rozhraní mezi plochami se shodnou funkcí
- biocentra USES - Stav
- biocentra USES - Návrh
- biokoridory USES - Stav
- biokoridory USES - Návrh
- 34 ID plochy s rozdílným způsobem využití - Návrh
- 56 ID plochy s rozdílným způsobem využití - Rezerva

ZÁZNAM O ÚČINNOSTI		ÚŘEČNÍ RAZÍTKO:
Vydání: 01.01.2010	Číslo jednací: 111/09	Zastupitelstvo obce Lukov
Datum vyhlášení: 11.11.2010	Datum nabytí účinnosti: 11.11.2010	
Projednával: Ing. Petr Račková	Magistr města Zlín: Ing. Petr Račková	
Opisovatel: Ing. Petr Račková	Opisovatel: Ing. Petr Račková	
Podpis: Ing. Petr Račková	Podpis: Ing. Petr Račková	

OBEDNATEL: OBEC LUKOV

ZAKÁZKOVÉ ČÍSLO: P 111/09

POŘIZOVATEL: MĚGISTRÁT MĚSTA ZLÍN

OPROJEKTOVATEL: ING. ARCH. MILAN KROUHAN

AKTÉ

ING. ARCH. MILAN KROUHAN

ÚZEMNÍ PLÁN LUKOV		ÚZEMNÍ PLÁN	
OBŠAH: HLAVNÍ VÝKRES	MĚŘÍTKO: 1:5000	DATUM: 11/2011	V.Č.: 1/2