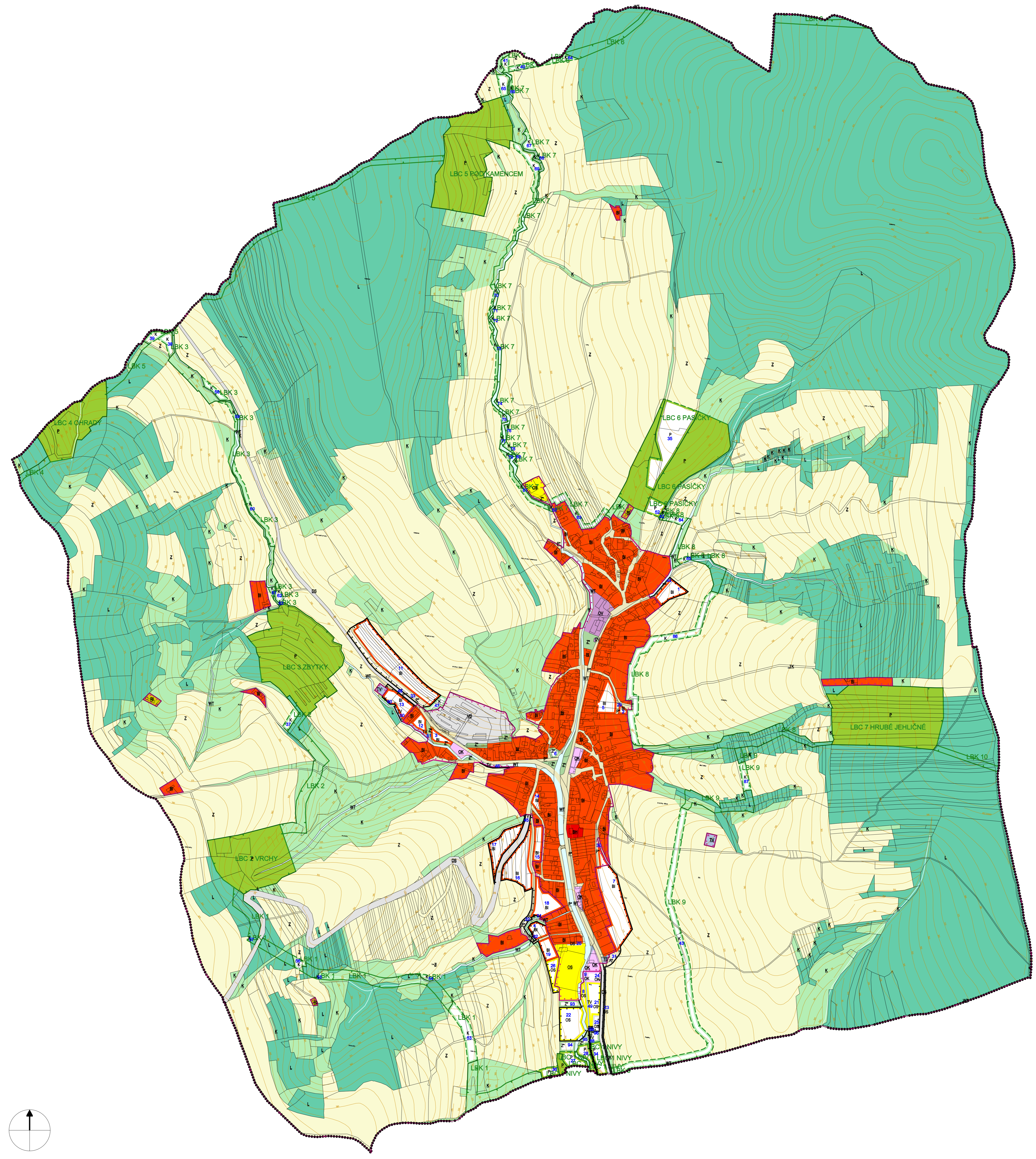
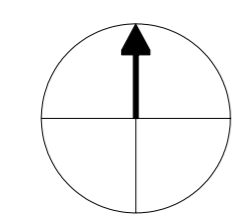


ZÁZNAM O ÚČINNOSTI	
Správní orgán, který územní plán vydal :	
Zastupitelstvo obce Hřivínův Újezd	
Číslo jednací :	
Datum vydání :	
Datum nabytí účinnosti :	
Pořizovatel :	
MMZL, útvár hlavního architekta, středisko územního plánování	
Jméno a příjmení :	
Ing. Petra Reichová	
Funkce :	
vedoucí střediska územního plánu	
Podpis :	
(oprávněná úřední osoba pořizovatele)	(otisk úředního razítka)

ID	POPIS	VÝMĚRA [m ²]
1	plochy bydlení - bydlení individuální	3926
2	plochy bydlení - bydlení individuální	633
3	plochy bydlení - bydlení individuální	1684
4	plochy bydlení - bydlení individuální	2318
5	plochy bydlení - bydlení individuální	4427
6	plochy sídelní zeleně	834
7	plochy bydlení - bydlení individuální	15799
8	plochy občanského vybavení - plochy pro tělovýchovu a sport	1527
9	plochy občanského vybavení - plochy komerčních zařízení	203
10	plochy dopravní infrastruktury - silniční doprava	21
11	plochy bydlení - bydlení individuální	17976
12	plochy bydlení - bydlení individuální	1755
13	plochy bydlení - bydlení individuální	3938
14	plochy bydlení - bydlení individuální	1332
15	plochy bydlení - bydlení individuální	2915
16	plochy bydlení - bydlení individuální	9902
17	plochy bydlení - bydlení individuální	6807
18	plochy bydlení - bydlení individuální	5745
19	plochy bydlení - bydlení individuální	2705
20	plochy dopravní infrastruktury - silniční doprava	245
21	plochy občanského vybavení - plochy pro tělovýchovu a sport	4380
22	plochy občanského vybavení - plochy pro tělovýchovu a sport	7121
23	plochy dopravní infrastruktury - silniční doprava	1630
24	plochy občanského vybavení - plochy komerčních zařízení	1479
25	plochy dopravní infrastruktury - silniční doprava	1121
26	plochy občanského vybavení - plochy pro tělovýchovu a sport	2502
27	plochy přírodní	2458
28	plochy přírodní	2126
29	plochy veřejných prostranství	391
30	plochy veřejných prostranství	942
31	plochy veřejných prostranství	1178
32	plochy veřejných prostranství	4374
33	plochy veřejných prostranství	5961
34	plochy přírodní	3044
35	plochy přírodní	18300
36	plochy přírodní	1629
37	plochy krajinné zeleně	1485
38	plochy krajinné zeleně	1838
39	plochy krajinné zeleně	1295
40	plochy krajinné zeleně	1370
41	plochy krajinné zeleně	1036
42	plochy krajinné zeleně	103
43	plochy krajinné zeleně	21177
44	plochy veřejných prostranství	472
45	plochy technické infrastruktury - vodní hospodářství	104
46	plochy technické infrastruktury - vodní hospodářství	306
47	plochy krajinné zeleně	1452
48	plochy veřejných prostranství	467
49	plochy technické infrastruktury - vodní hospodářství	939
50	plochy technické infrastruktury - vodní hospodářství	311
51	plochy technické infrastruktury - vodní hospodářství	527
52	plochy přírodní	2427
53	plochy krajinné zeleně	5597
54	plochy krajinné zeleně	616
55	plochy krajinné zeleně	63
56	plochy krajinné zeleně	1107
57	plochy krajinné zeleně	105
58	plochy krajinné zeleně	1541
59	plochy krajinné zeleně	1129
60	plochy krajinné zeleně	3576
61	plochy krajinné zeleně	386
62	plochy krajinné zeleně	1043
63	plochy krajinné zeleně	7
64	plochy krajinné zeleně	1456
65	plochy krajinné zeleně	1909
66	plochy krajinné zeleně	443
67	plochy krajinné zeleně	1313
68	plochy krajinné zeleně	138
69	plochy krajinné zeleně	4791
70	plochy krajinné zeleně	811
71	plochy krajinné zeleně	110
72	plochy krajinné zeleně	210
73	plochy krajinné zeleně	1881
74	plochy krajinné zeleně	144
75	plochy krajinné zeleně	718
76	plochy krajinné zeleně	344
77	plochy krajinné zeleně	283
78	plochy krajinné zeleně	453
79	plochy krajinné zeleně	489
80	plochy krajinné zeleně	194
81	plochy krajinné zeleně	2179
82	plochy krajinné zeleně	123
83	plochy krajinné zeleně	4290
84	plochy krajinné zeleně	1663
85	plochy krajinné zeleně	624
86	plochy krajinné zeleně	13058
87	plochy krajinné zeleně	1624
88	plochy technické infrastruktury - vodní hospodářství	464
89	plochy dopravní infrastruktury - silniční doprava	26
90	plochy krajinné zeleně	400
91	plochy krajinné zeleně	158
92	plochy krajinné zeleně	666
93	plochy sídelní zeleně	1286
94	plochy sídelní zeleně	1449
95	plochy sídelní zeleně	795
96	plochy sídelní zeleně	969



ÚZEMNÍ PLÁN

HŘIVÍNŮV ÚJEZD

stav	návrh	
		hranice katastru
		řešené území
		zastavěné území
		zastavitelné území
		lokální biocentrum
		lokální biokoridor
	17	ID plochy s rozdílným způsobem využití
B	BI	kód plochy s rozdílným využitím
BI	BI	plochy bydlení - bydlení hromadné
B	BI	plochy bydlení - bydlení individuální
R		plochy rekreace - plochy rodinné rekreace
OX		plochy občanského vybavení - plochy veřejné vybavenosti
OK	OK	plochy občanského vybavení - plochy komerčních zařízení
OS	OS	plochy občanského vybavení - plochy pro tělovýchovu a sport
DS	DS	plochy dopravní infrastruktury - silniční doprava
TV	TV	plochy technické infrastruktury - vodní hospodářství
TE		plochy technické infrastruktury - energetika
TK		plochy technické infrastruktury - elektronické komunikace
P	P	plochy veřejných prostranství
VD		plochy výroby a skladování - drobná výroba a výrobní služby
WT		plochy vodní a vodohospodářské - vodní plochy a toky
Z	Z	plochy sídelní zeleně
K	K	plochy krajinné zeleně
P	P	plochy přírodní
Z		plochy zemědělské
L		plochy lesní

ARCHITEKTONICKÁ KANCELÁŘ - Ing.arch. Vanda CIZNEROVÁ Labská 25, 625 00 BRNO, tel./fax: +420 547 241 407, E-mail: ciz@nexta.cz			
Objednavatel: Obec Hřivínův Újezd	Stupeň: ÚPD	Zak. č.: 28/2008	
Kraj: Zlínský	Měřítko: 1 : 5000	Datum: 9/2009	
Autorský kolektiv: Ing. arch. Vanda Ciznerová Ing. Jiří Vysoužil Ing. Jaroslav Opat Ing. Miloslava Škvarilová Ing. Eliška Zimová, PaedDr. P. Hartl, CSc. Roman Staněk		Razítko: urbanismus vodní hospodářství, plyn energetika, spoje doprava životní prostředí, ZPF digitální zpracování	
Název akce: ÚZEMNÍ PLÁN HŘIVÍNŮV ÚJEZD			Podpis: