

Územní plán Hostiřová

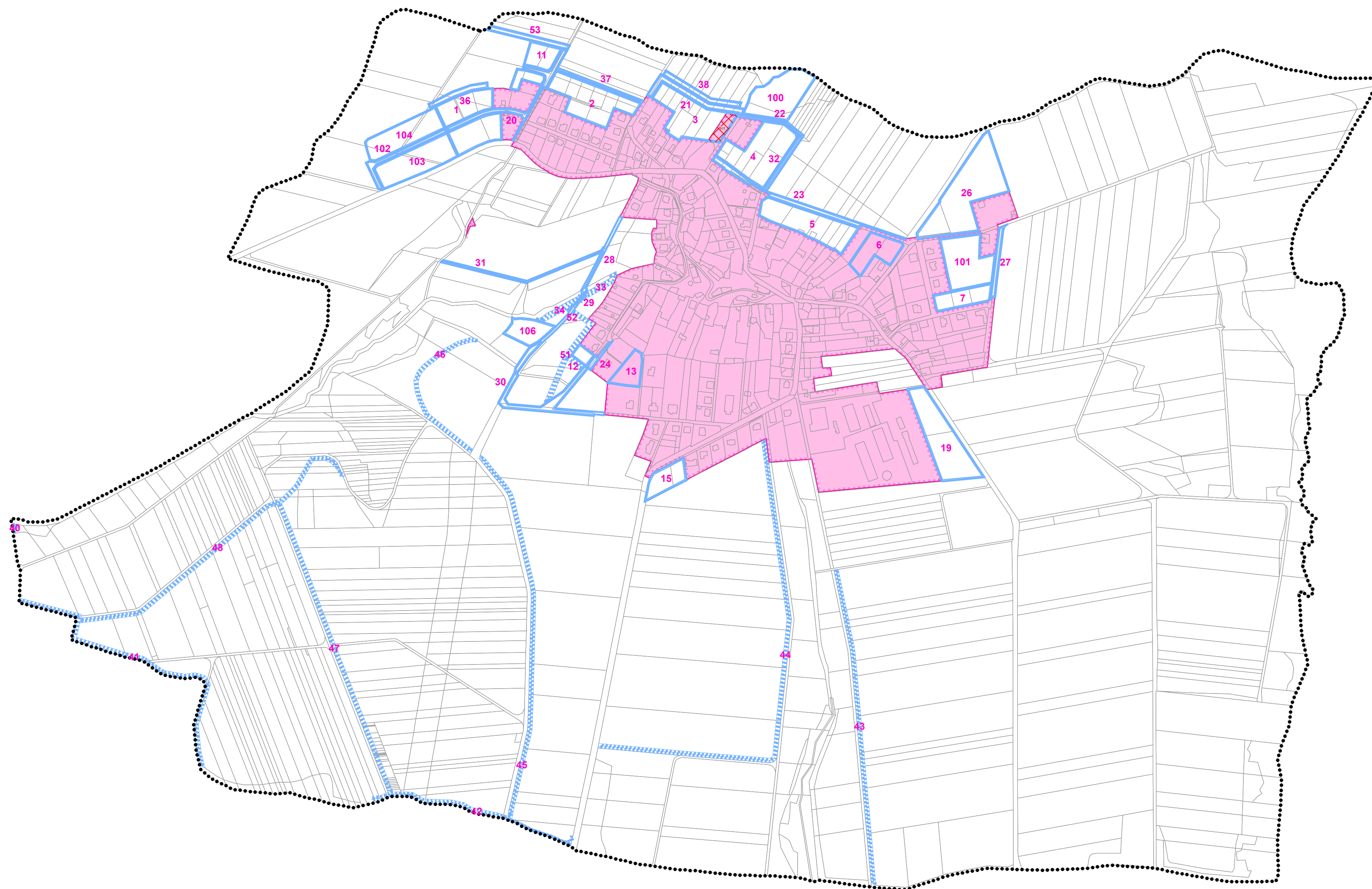


VÝKRES ZÁKLADNÍHO ČLENĚNÍ ÚZEMÍ

Legenda

- řešené území
- zastavěné území k 1.3.2018
- číslo plochy s rozdílným způsobem využití
- parcelní kresba

- plochy přestavby
- návrhové plochy - zastavitelné plochy
- návrhové plochy - plochy změn v krajině



ZÁZNAM O ÚČINNOSTI

Správní orgán, který poslední změnu územního plánu vydal:	Zastupitelstvo obce Hostiřová
Pořadové číslo poslední změny:	1
Datum nabytí účinnosti poslední změny:	
Jméno, příjmení, funkce a podpis oprávněné úřední osoby pořizovatele, otisk úředního razítka:	

Hlavní projektant:	STEMIO, a. s. sídl: LAZARSKÁ 1718/3, 110 00 PRAHA 1 provozovna: J. STAŠI 165, 763 02 ZLÍN- MALENOVICE tel./fax: + 420 577 158 529 mobil: +420 731 653 834 email: zlin@stemio.cz	Číslo paré:	Autorizace:
Obec:	Obec HOSTIŘOVÁ	Datum:	červen 2019
Porizovatel:	MAGISTRÁT MĚSTA ZLÍNA Středisko územního plánování Oddělení prostorového plánování	Číslo zakázky:	18_518
		Hlavní architekt:	Ing. arch. Vladimír Pokluda
		Stupeň:	ÚPLNÉ ZNĚNÍ
Název akce:	Úplné znění územního plánu Hostiřová po změně č. 1		
Obsah:	VÝKRES ZÁKLADNÍHO ČLENĚNÍ ÚZEMÍ	Měřítko:	1:5 000
		Číslo výkresu:	A.2.1