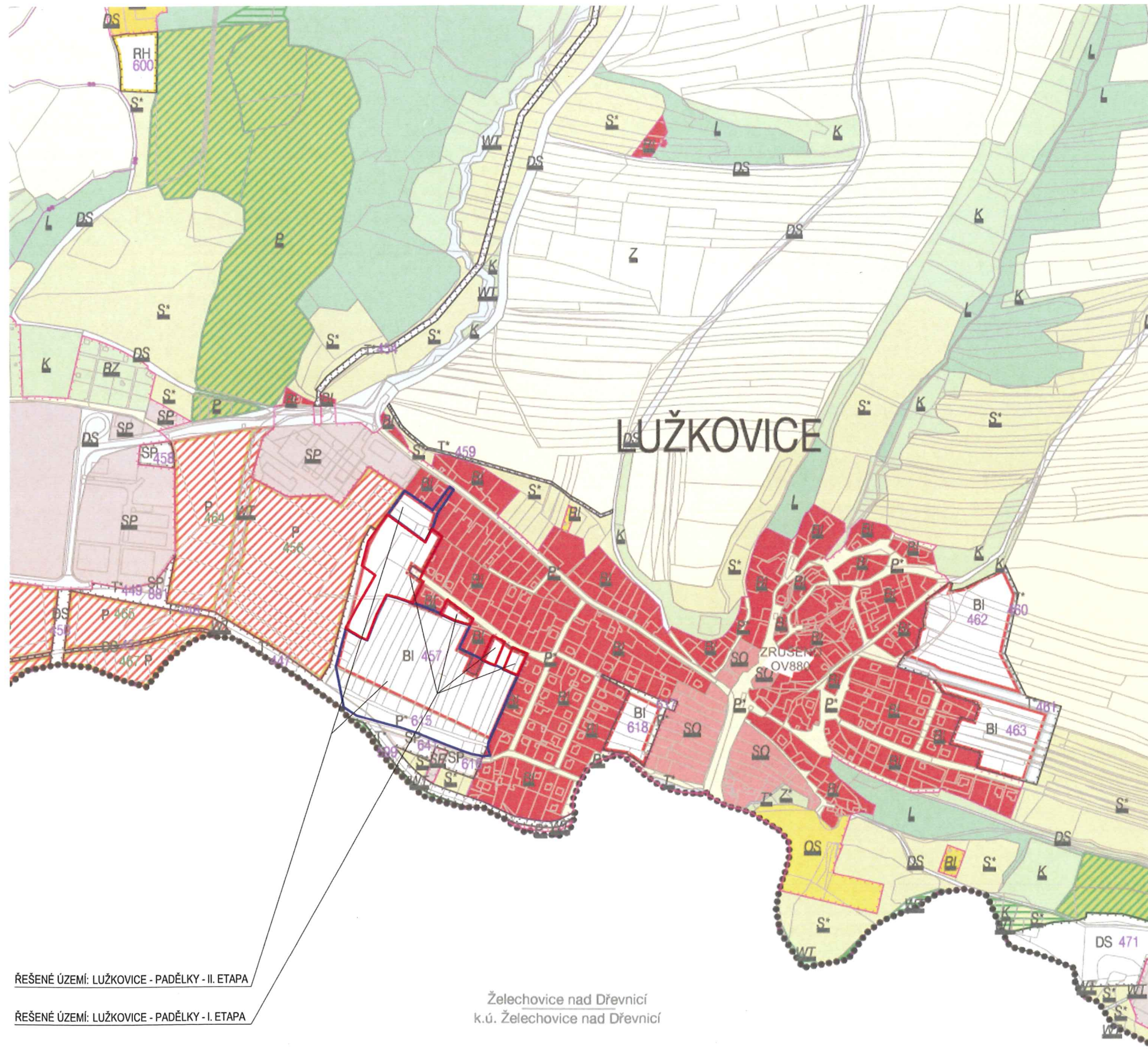




ŘEŠENÉ ÚZEMÍ: LUŽKOVICE - PADĚLKY - II. ETAPA

ŘEŠENÉ ÚZEMÍ: LUŽKOVICE - PADĚLKY - I. ETAPA



ŘEŠENÉ ÚZEMÍ: LUŽKOVICE - PADĚLKY - II. ETAPA

ŘEŠENÉ ÚZEMÍ: LUŽKOVICE - PADĚLKY - I. ETAPA

Želechovice nad Dřevnicí
k.ú. Želechovice nad Dřevnicí

-----	HRANICE ŘEŠENÉHO ÚZEMÍ
-----	HRANICE KATASTRÁLNÍCH ÚZEMÍ
-----	ZASTAVĚNÉ ÚZEMÍ K.30.11.2011
-----	ZASTAVITELNÉ PLOCHY

STABILIZOVANÉ PLOCHY	PLOCHY ZMĚN	ÚZEMNÍ REZERVA	PLOCHY S ROZDÍLNÝM ZPŮSOBEM VYUŽITÍ
	SO1		PLOCHY SMÍŠENÉ V CENTRÁLNÍ ZÓNĚ - MĚSTSKÉ CENTRUM
	SO2		PLOCHY SMÍŠENÉ OBYTNÉ MĚSTSKÉ - LOKÁLNÍ CENTRUM
	B		PLOCHY BYDLENÍ
	BH		PLOCHY BYDLENÍ HROMADNÉHO
	B		PLOCHY BYDLENÍ INDIVIDUÁLNÍHO
	BK		PLOCHY BYDLENÍ SPECIFICKÝCH FORM
	RH		PLOCHY REKREACE - HROMADNÁ
	R		PLOCHY REKREACE - RODINNÁ
	RZ		PLOCHY REKREACE - RODINNÁ - ZAHRADKÁŘSKÉ OSADY
	OV		PLOCHY OBYČNÉHO VYBAVENÍ - VEŘEJNÉ VYBAVENÍ
	OK1		PLOCHY OBYČNÉHO VYBAVENÍ - Komerční zařízení - NÁKUPNÍ CENTRA
	OS		PLOCHY OBYČNÉHO VYBAVENÍ - Komerční zařízení
	OS		PLOCHY OBYČNÉHO VYBAVENÍ - TĚLOVÝCHOVA A SPORT
	OL		PLOCHY OBYČNÉHO VYBAVENÍ - LAZĚNĚVÍ
	OH		PLOCHY OBYČNÉHO VYBAVENÍ - VEŘEJNÁ POHŘEBIŠTĚ
			PLOCHY OBYČNÉHO VYBAVENÍ SPECIFICKÝCH FORM
	P		PLOCHY VEŘEJNÝCH PROSTRANSTVÍ
	Z		PLOCHY SIDELNÍ ZELENĚ
	S		PLOCHY SMÍŠENÉHO VYUŽITÍ
	SO		PLOCHY SMÍŠENÉ OBYTNÉ
	OS		PLOCHY DOPRAVNÍ INFRASTRUKTURY - SILNIČNÍ DOPRAVA
	OZ		PLOCHY DOPRAVNÍ INFRASTRUKTURY - DRÁŽNÍ DOPRAVA
			PLOCHY DOPRAVNÍ INFRASTRUKTURY - LETOŠKÁ DOPRAVA

STABILIZOVANÉ PLOCHY	PLOCHY ZMĚN	ÚZEMNÍ REZERVA	PLOCHY S ROZDÍLNÝM ZPŮSOBEM VYUŽITÍ
	DK		PLOCHY DOPRAVNÍ INFRASTRUKTURY SPECIFICKÉ
	T		PLOCHY TECHNICKÉ INFRASTRUKTURY
	TD1		PLOCHY TECHNICKÉ INFRASTRUKTURY - NÁKLADNÍ S DOPRAV
	V		PLOCHY VÝROBY A SKLADOVÁNÍ
	VZ		PLOCHY PRO ZEMĚDĚLSKOU A LESNÍKOVOU VÝROBU - ZAVÁŘKOVNĚ
			PLOCHY PRO SPECIFICKÉ DRUHY VÝROBY A SKLADOVÁNÍ
	SP		PLOCHY SMÍŠENÉ VÝROBNÍ
	WT		PLOCHY VOJNÍ
			PLOCHY ZEMĚDĚLSKÉ
			PLOCHY ZEMĚDĚLSKÉ SPECIFICKÉ
	S		PLOCHY SMÍŠENÉ NEZASTAVĚNÉHO ÚZEMÍ
	L		PLOCHY LEŠNÍ
	P		PLOCHY PŘÍRODNÍ
	K		PLOCHY KVALITNÍ ZELENĚ
			PLOCHY TĚŽBY NEŘEŠENO

STAV	NÁVRH	ÚZEMNÍ SYSTÉM EKOLOGICKÉ STABILITY
		BIOCENTRUM
		BIOCENTRUM



LEGENDA HRANIC

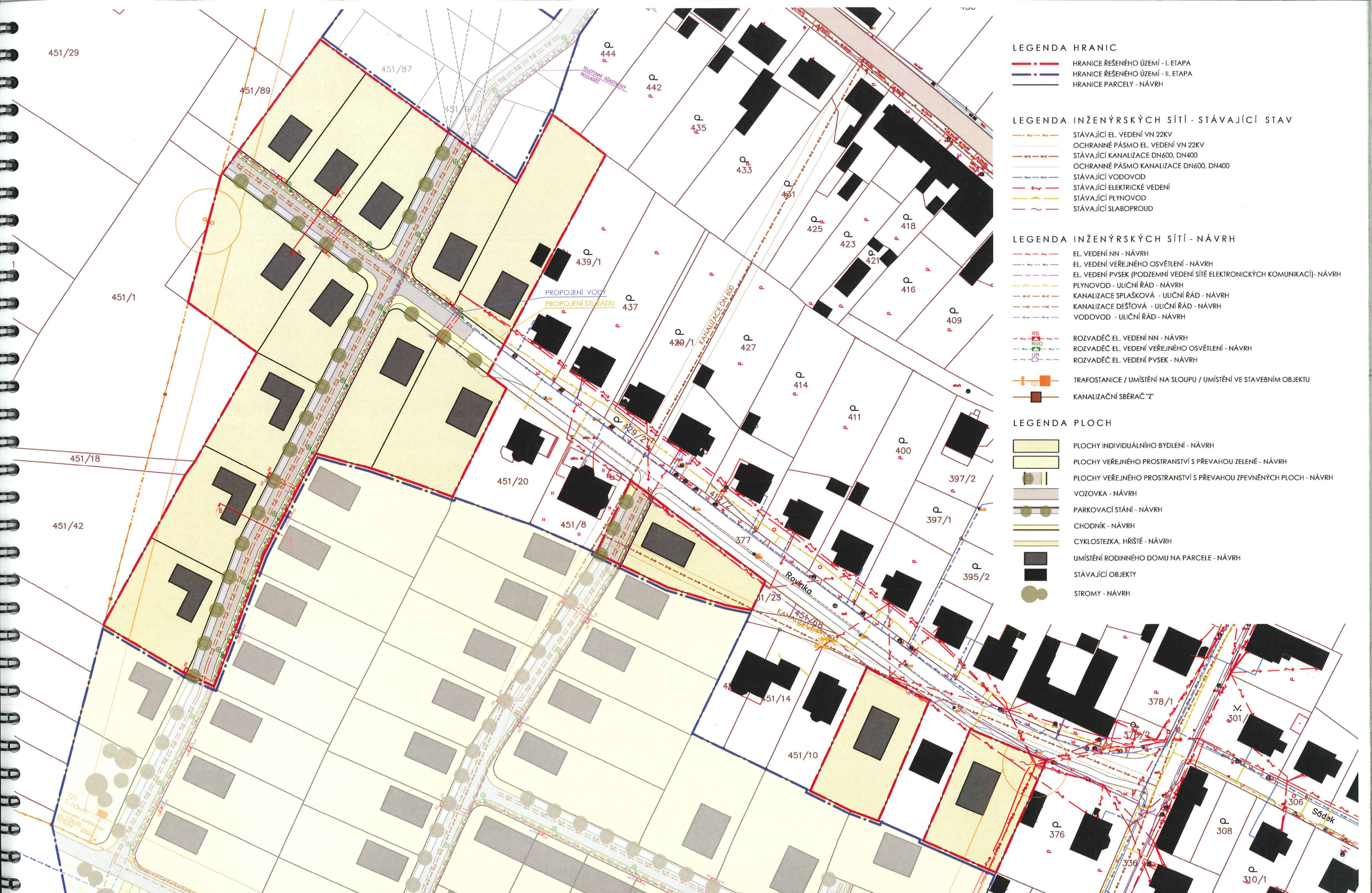
- HRANICE ŘEŠENÉHO ÚZEMÍ - I. ETAPA
- HRANICE ŘEŠENÉHO ÚZEMÍ - II. ETAPA
- HRANICE PARCELY - NÁVRH
- - - STAVEBNÍ ČÁRA - NÁVRH
- - - ODSTUPY OD SOUSEDNÍCH PARCEL - NÁVRH

LEGENDA HLAVNÍCH TRAS INŽENÝRSKÝCH SÍTÍ

- EL. VEDENÍ VN 22KV
- - - OCHRANNÉ PÁSMO EL. VEDENÍ VN 22KV
- - - KANALIZACE DN600, DN400
- - - OCHRANNÉ PÁSMO KANALIZACE DN600, DN400
- - - VODOVOD DN600

LEGENDA PLOCH

- PLOCHY INDIVIDUÁLNÍHO BYDLENÍ - NÁVRH
- PLOCHY VEŘEJNÉHO PROSTRANSTVÍ S PŘEVAHOU ZELENÉ - NÁVRH
- PLOCHY VEŘEJNÉHO PROSTRANSTVÍ S PŘEVAHOU ZPEVNĚNÝCH PLOCH - NÁVRH
- VOZOVKA - NÁVRH
- PARKOVACÍ STÁNÍ - NÁVRH
- CHODNÍK - NÁVRH
- CYKLOSTEZKA, HRŠTĚ - NÁVRH
- UMÍSTĚNÍ RODINNÉHO DOMU NA PARCELI - NÁVRH
- STÁVAJÍCÍ OBJEKTY
- TRAFOSTANICE / UMÍSTĚNÍ NA SLOUPU / UMÍSTĚNÍ VE STAVEBNÍM OBJEKTU
- KANALIZAČNÍ SBĚRAČ "Z"
- STROMY - NÁVRH



LEGENDA HRANIC

- · — HRANICE ŘEŠENÉHO ÚZEMÍ - I. ETAPA
- · — HRANICE ŘEŠENÉHO ÚZEMÍ - II. ETAPA
- HRANICE PARCELY - NÁVRH

LEGENDA INŽENÝRSKÝCH SÍTÍ - STÁVAJÍCÍ STAV

- STÁVAJÍCÍ EL. VEDENÍ VN 22KV
- OCHRANNÉ PÁSMO EL. VEDENÍ VN 22KV
- STÁVAJÍCÍ KANALIZACE DN600, DN400
- OCHRANNÉ PÁSMO KANALIZACE DN600, DN400
- STÁVAJÍCÍ VODOVOD
- STÁVAJÍCÍ ELEKTRICKÉ VEDENÍ
- STÁVAJÍCÍ PLYNOVOD
- STÁVAJÍCÍ SLABOPROUD

LEGENDA INŽENÝRSKÝCH SÍTÍ - NÁVRH

- - - EL. VEDENÍ NN - NÁVRH
- - - EL. VEDENÍ VEŘEJNÉHO OSVĚTLENÍ - NÁVRH
- - - EL. VEDENÍ PVSEK (PODZEMNÍ VEDENÍ SÍTĚ ELEKTRONICKÝCH KOMUNIKACÍ) - NÁVRH
- - - PLYNOVOD - ULIČNÍ ŘÁD - NÁVRH
- - - KANALIZACE SPLAŠKOVÁ - ULIČNÍ ŘÁD - NÁVRH
- - - KANALIZACE DEŠŤOVÁ - ULIČNÍ ŘÁD - NÁVRH
- - - VODOVOD - ULIČNÍ ŘÁD - NÁVRH

- RS ROZVADĚČ EL. VEDENÍ NN - NÁVRH
- RVO ROZVADĚČ EL. VEDENÍ VEŘEJNÉHO OSVĚTLENÍ - NÁVRH
- UR ROZVADĚČ EL. VEDENÍ PVSEK - NÁVRH

- T21 TRAFOSTANICE / UMÍSTĚNÍ NA SLOUPU / UMÍSTĚNÍ VE STAVEBNÍM OBJEKTU
- Z KANALIZAČNÍ SBĚRAČ "Z"

LEGENDA PLOCH

- PLOCHY INDIVIDUÁLNÍHO BYDLENÍ - NÁVRH
- PLOCHY VEŘEJNÉHO PROSTRANSTVÍ S PŘEVAHOU ZELENĚ - NÁVRH
- PLOCHY VEŘEJNÉHO PROSTRANSTVÍ S PŘEVAHOU ZPEVNĚNÝCH PLOCH - NÁVRH
- VOZOVKA - NÁVRH
- PARKOVAČÍ STÁNÍ - NÁVRH
- CHODNÍK - NÁVRH
- CYKLOSTEZKA, HRÍŠTĚ - NÁVRH
- UMÍSTĚNÍ RODINNÉHO DOMU NA PARCELE - NÁVRH
- STÁVAJÍCÍ OBJEKTY
- STROMY - NÁVRH

Pavel Míček Architects
 arch@pavelmicek.com
 www.pavelmicek.com

autor: Ing.arch. Pavel Míček
 spolupráce: Ing.arch. Lukáš Klinkovský

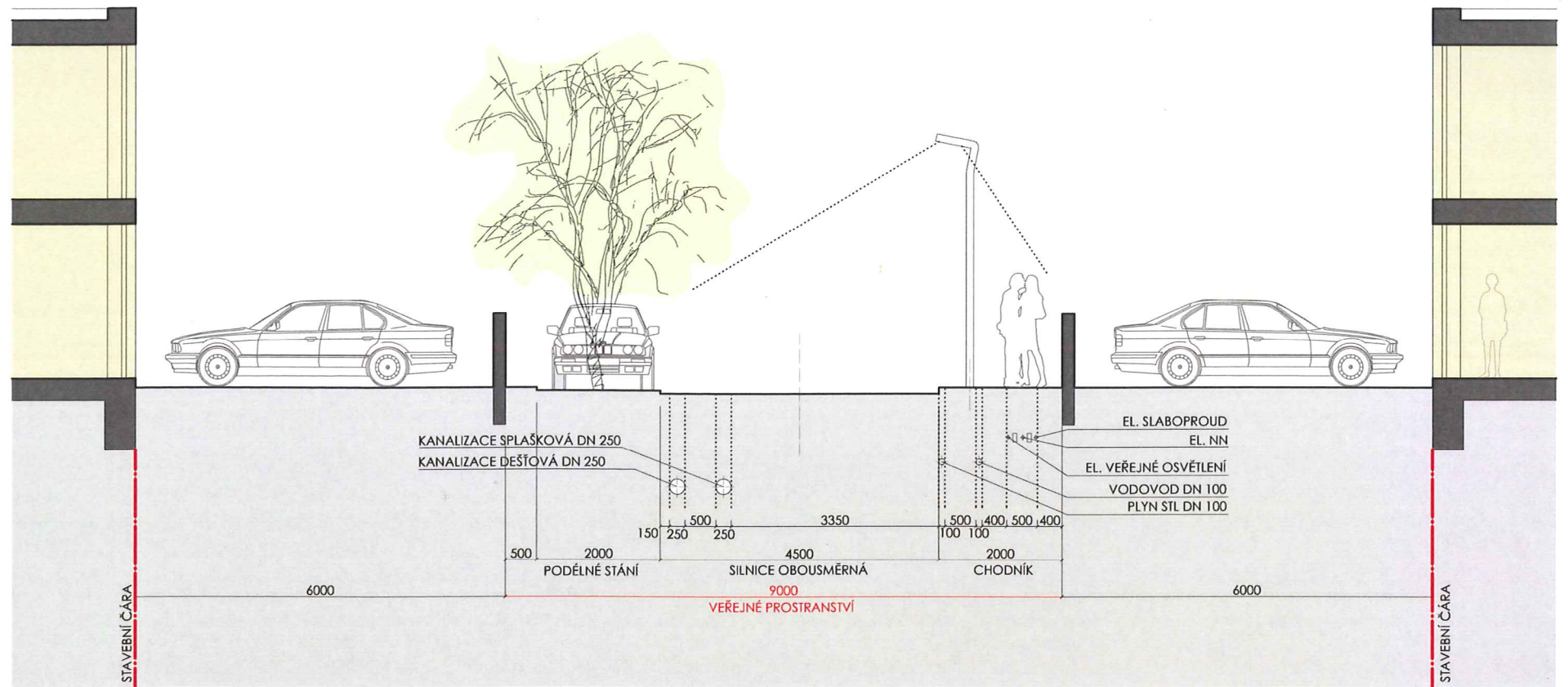
místo: Zlín - Lužkovice
 zadavatel: Magistrát města Zlína

stupeň: územní studie - návrh
 datum: 07/2014

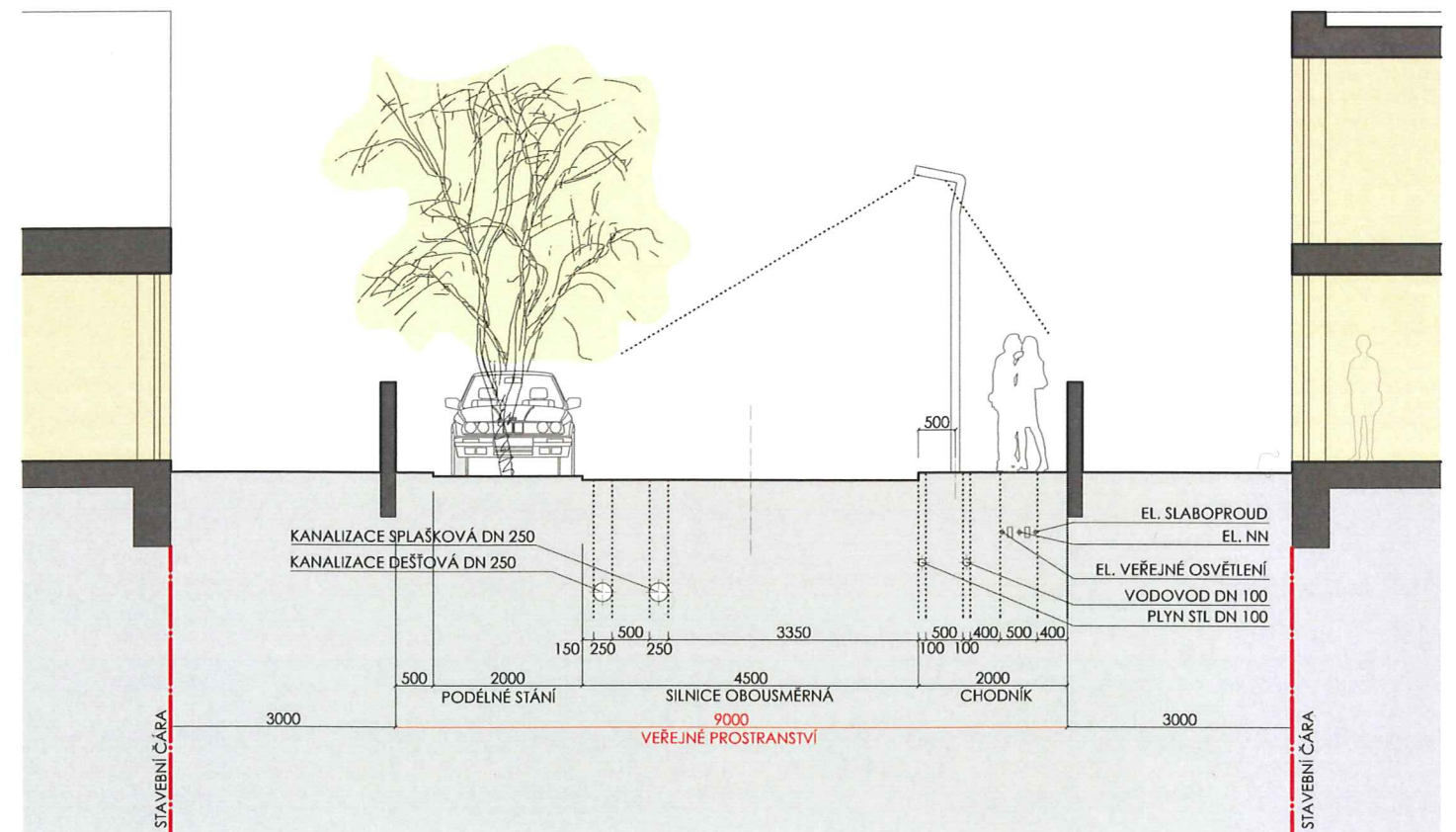
ÚZEMNÍ STUDIE / LUŽKOVICE, PADĚLKY - I. ETAPA

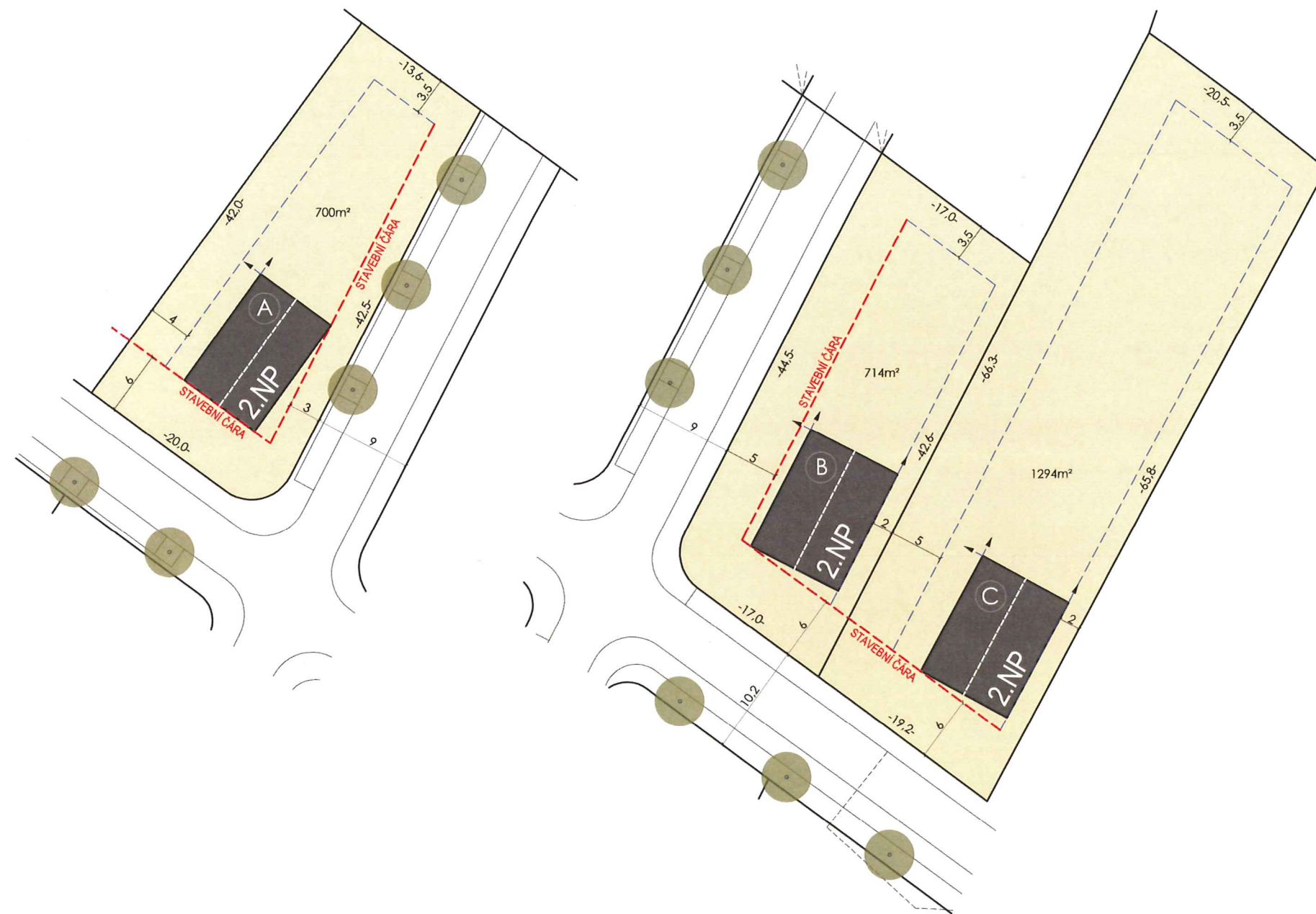
1:1000 0 10 50m inženýrské sítě - situace

ŘEZ ULIČNÍM PROSTOREM A-A':
/ULIČNÍ PROSTRANSTVÍ Š. 9,0M /



ŘEZ ULIČNÍM PROSTOREM B-B':
/ULIČNÍ PROSTRANSTVÍ Š. 9,0M /





REGULAČNÍ PODMÍNKY

DŮM "A"

- TYP DOMU NA PARCELE: SAMOSTATNĚ STOJÍCÍ RODINNÝ DŮM
- STAVEBNÍ ČÁRA: JIHOZÁPADNÍ STRANA 6,0 M, JIHOVÝCHODNÍ STRANA 3,0 M
- MINIMÁLNÍ ODSTUPY OD SOUSEDNÍCH POZEMKŮ: SEVEROZÁPADNÍ STRANA 4,0 M, SEVEROVÝCHODNÍ STRANA 3,5 M
- STŘECHY: PLOCHÁ STŘECHA, PULTOVÁ STŘECHA, SEDLOVÁ STŘECHA, (SMĚR HŘEBENE KOLMO K ULICI), NEPŘIPOUŠTÍ SE POLOVALBOVÁ, NEBO MANSARDOVÁ STŘECHA. MATERIÁL ŠIKMÝCH STŘECH: NEPŘIPOUŠTÍ SE KRYTINA S GLAZOVANÝM POVRCHEM ČI POVRCHEM V ÚPRAVĚ ENGOBA.

DŮM "B"

- TYP DOMU NA PARCELE: SAMOSTATNĚ STOJÍCÍ RODINNÝ DŮM
- STAVEBNÍ ČÁRA: SEVEROZÁPADNÍ STRANA 5,0 M, JIHOZÁPADNÍ STRANA 6,0 M
- MINIMÁLNÍ ODSTUPY OD SOUSEDNÍCH POZEMKŮ: JIHOVÝCHODNÍ STRANA 2,0 M, SEVEROVÝCHODNÍ STRANA 3,5 M
- STŘECHY: PLOCHÁ STŘECHA, PULTOVÁ STŘECHA, SEDLOVÁ STŘECHA, (SMĚR HŘEBENE KOLMO K ULICI), NEPŘIPOUŠTÍ SE POLOVALBOVÁ, NEBO MANSARDOVÁ STŘECHA. MATERIÁL ŠIKMÝCH STŘECH: NEPŘIPOUŠTÍ SE KRYTINA S GLAZOVANÝM POVRCHEM ČI POVRCHEM V ÚPRAVĚ ENGOBA.

DŮM "C"

- TYP DOMU NA PARCELE: SAMOSTATNĚ STOJÍCÍ RODINNÝ DŮM
- STAVEBNÍ ČÁRA: JIHOZÁPADNÍ STRANA 6,0 M
- MINIMÁLNÍ ODSTUPY OD SOUSEDNÍCH POZEMKŮ: SEVEROZÁPADNÍ STRANA 5,0 M, SEVEROVÝCHODNÍ STRANA 3,5 M, JIHOVÝCHODNÍ STRANA 2,0 M
- STŘECHY: PLOCHÁ STŘECHA, PULTOVÁ STŘECHA, SEDLOVÁ STŘECHA, (SMĚR HŘEBENE KOLMO K ULICI), NEPŘIPOUŠTÍ SE POLOVALBOVÁ, NEBO MANSARDOVÁ STŘECHA. MATERIÁL ŠIKMÝCH STŘECH: NEPŘIPOUŠTÍ SE KRYTINA S GLAZOVANÝM POVRCHEM ČI POVRCHEM V ÚPRAVĚ ENGOBA.

DŮM "A", "B", "C"

- PODLAŽNOST: 1-2 NADZEMNÍ PODLAŽÍ (PLOCHÁ STŘECHA), 1 NADZEMNÍ PODLAŽÍ + OBYTNÉ PODKROVÍ (PULTOVÁ STŘECHA, SEDLOVÁ STŘECHA)
- TERÉNNÍ ÚPRAVY: NEPŘIPOUŠTÍ SE UMĚLÉ ZVÝŠOVÁNÍ ČI SROVNÁVÁNÍ TERÉNU POZEMKU ČI POUŽITÍ OPĚRNÝCH ZDÍ
- OPLOCENÍ: DO ULICE: VÝŠKA CCA 1,2 M, NEPŘIPOUŠTÍ SE JAKÉKOLIV PLASTOVÉ MATERIÁLY, NÁTĚRY V OSTRÝCH BAREVNÝCH TÓNECH. OPLOCENÍ MEZI PARCELAMI: DRÁTĚNÉ PLETIVO DO VÝŠKY MAX. 1,8 M

SITUACE
M 1:5000





REGULAČNÍ PODMÍNKY

DŮM "D"

- TYP DOMU NA PARCELE: SAMOSTATNĚ STOJÍCÍ RODINNÝ DŮM
- STAVEBNÍ ČÁRA: SEVEROVÝCHODNÍ STRANA 6,0 M
- MINIMÁLNÍ ODSTUPY OD SOUSEDNÍCH POZEMKŮ: JIHOVÝCHODNÍ STRANA 3,0 M, JIHOZÁPADNÍ STRANA 3,5 M
- STŘECHY: PLOCHÁ STŘECHA, PULTOVÁ STŘECHA, SEDLOVÁ STŘECHA, (SMĚR HŘEBENE KOLMO K ULICI), NEPŘIPOUŠTÍ SE POLOVALBOVÁ, NEBO MANSARDOVÁ STŘECHA. MATERIÁL ŠIKMÝCH STŘECH: NEPŘIPOUŠTÍ SE KRYTINA S GLAZOVANÝM POVRCHEM ČI POVRCHEM V ÚPRAVĚ ENGOBA.

DŮM "E"

- TYP DOMU NA PARCELE: SAMOSTATNĚ STOJÍCÍ RODINNÝ DŮM
- STAVEBNÍ ČÁRA: SEVEROVÝCHODNÍ STRANA 6,0 M, JIHOVÝCHODNÍ STRANA 3,0 M
- MINIMÁLNÍ ODSTUPY OD SOUSEDNÍCH POZEMKŮ: SEVEROZÁPADNÍ STRANA 4,0 M, JIHOZÁPADNÍ STRANA 3,5 M
- STŘECHY: PLOCHÁ STŘECHA, PULTOVÁ STŘECHA, SEDLOVÁ STŘECHA, (SMĚR HŘEBENE KOLMO K ULICI), NEPŘIPOUŠTÍ SE POLOVALBOVÁ, NEBO MANSARDOVÁ STŘECHA. MATERIÁL ŠIKMÝCH STŘECH: NEPŘIPOUŠTÍ SE KRYTINA S GLAZOVANÝM POVRCHEM ČI POVRCHEM V ÚPRAVĚ ENGOBA.

DŮM "F"

- TYP DOMU NA PARCELE: SAMOSTATNĚ STOJÍCÍ RODINNÝ DŮM
- STAVEBNÍ ČÁRA: JIHOVÝCHODNÍ STRANA 3,0 M
- MINIMÁLNÍ ODSTUPY OD SOUSEDNÍCH POZEMKŮ: SEVEROVÝCHODNÍ STRANA 3,5 M, SEVEROZÁPADNÍ STRANA 2,0 M, JIHOZÁPADNÍ STRANA 3,5 M
- STŘECHY: PLOCHÁ STŘECHA, PULTOVÁ STŘECHA, SEDLOVÁ STŘECHA, (SMĚR HŘEBENE KOLMO K ULICI), NEPŘIPOUŠTÍ SE POLOVALBOVÁ, NEBO MANSARDOVÁ STŘECHA. MATERIÁL ŠIKMÝCH STŘECH: NEPŘIPOUŠTÍ SE KRYTINA S GLAZOVANÝM POVRCHEM ČI POVRCHEM V ÚPRAVĚ ENGOBA.

DŮM "D", "E", "F"

- PODLAŽNOST: 1-2 NADZEMNÍ PODLAŽÍ (PLOCHÁ STŘECHA), 1 NADZEMNÍ PODLAŽÍ + OBYTNÉ PODKROVÍ (PULTOVÁ STŘECHA, SEDLOVÁ STŘECHA)
- TERÉNNÍ ÚPRAVY: NEPŘIPOUŠTÍ SE UMĚLÉ ZVYŠOVÁNÍ ČI SROVNÁVÁNÍ TERÉNU POZEMKU ČI POUŽITÍ OPĚRNÝCH ZDÍ
- OPLOCENÍ: DO ULICE: VÝŠKA CCA 1,2 M, NEPŘIPOUŠTÍ SE JAKÉKOLIV PLASTOVÉ MATERIÁLY, NÁTĚRY V OSTRÝCH BAREVNÝCH TÓNECH. OPLOCENÍ MEZI PARCELAMI: DRÁTĚNÉ PLETIVO DO VÝŠKY MAX. 1,8 M

SITUACE
M 1:5000



REGULAČNÍ PODMÍNKY

DŮM "G"

- TYP DOMU NA PARCELE: SAMOSTATNĚ STOJÍCÍ RODINNÝ DŮM
- STAVEBNÍ ČÁRA: SEVEROZÁPADNÍ STRANA 5,0 M, SEVEROVÝCHODNÍ STRANA 6,0 M
- MINIMÁLNÍ ODSTUPY OD SOUSEDNÍCH POZEMKŮ: JIHOVÝCHODNÍ STRANA 2,0 M, JIHOZÁPADNÍ STRANA 3,5 M
- STŘECHY: PLOCHÁ STŘECHA, PULTOVÁ STŘECHA, SEDLOVÁ STŘECHA, (SMĚR HŘEBENE KOLMO K ULICI), NEPŘIPOUŠTÍ SE POLOVALBOVÁ, NEBO MANSARDOVÁ STŘECHA. MATERIÁL ŠIKMÝCH STŘECH: NEPŘIPOUŠTÍ SE KRYTINA S GLAZOVANÝM POVRCHEM ČI POVRCHEM V ÚPRAVĚ ENGOBA.

DŮM "H"

- TYP DOMU NA PARCELE: SAMOSTATNĚ STOJÍCÍ RODINNÝ DŮM
- STAVEBNÍ ČÁRA: SEVEROVÝCHODNÍ STRANA 6,0 M
- MINIMÁLNÍ ODSTUPY OD SOUSEDNÍCH POZEMKŮ: SEVEROZÁPADNÍ STRANA 5,0 M, JIHOZÁPADNÍ STRANA 3,5 M, JIHOVÝCHODNÍ STRANA 2,0 M
- STŘECHY: PLOCHÁ STŘECHA, PULTOVÁ STŘECHA, SEDLOVÁ STŘECHA, (SMĚR HŘEBENE KOLMO K ULICI), NEPŘIPOUŠTÍ SE POLOVALBOVÁ, NEBO MANSARDOVÁ STŘECHA. MATERIÁL ŠIKMÝCH STŘECH: NEPŘIPOUŠTÍ SE KRYTINA S GLAZOVANÝM POVRCHEM ČI POVRCHEM V ÚPRAVĚ ENGOBA.

DŮM "I"

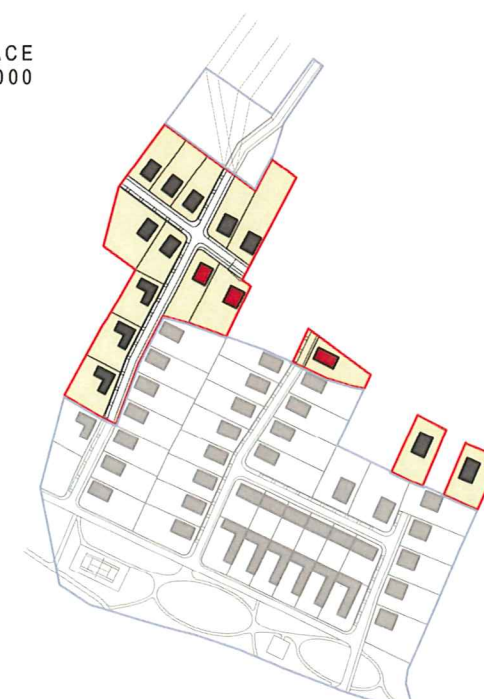
- TYP DOMU NA PARCELE: SAMOSTATNĚ STOJÍCÍ RODINNÝ DŮM
- STAVEBNÍ ČÁRA: SEVEROZÁPADNÍ STRANA 3,0 M, SEVEROVÝCHODNÍ STRANA 4,0 M
- MINIMÁLNÍ ODSTUPY OD SOUSEDNÍCH POZEMKŮ: JIHOZÁPADNÍ STRANA 7,3 M, JIHOVÝCHODNÍ STRANA 2,0 M
- STŘECHY: PLOCHÁ STŘECHA, PULTOVÁ STŘECHA, SEDLOVÁ STŘECHA, (SMĚR HŘEBENE ROVNOBĚŽNĚ S ULICÍ "ROVINKA"), NEPŘIPOUŠTÍ SE POLOVALBOVÁ, NEBO MANSARDOVÁ STŘECHA. MATERIÁL ŠIKMÝCH STŘECH: NEPŘIPOUŠTÍ SE KRYTINA S GLAZOVANÝM POVRCHEM ČI POVRCHEM V ÚPRAVĚ ENGOBA.

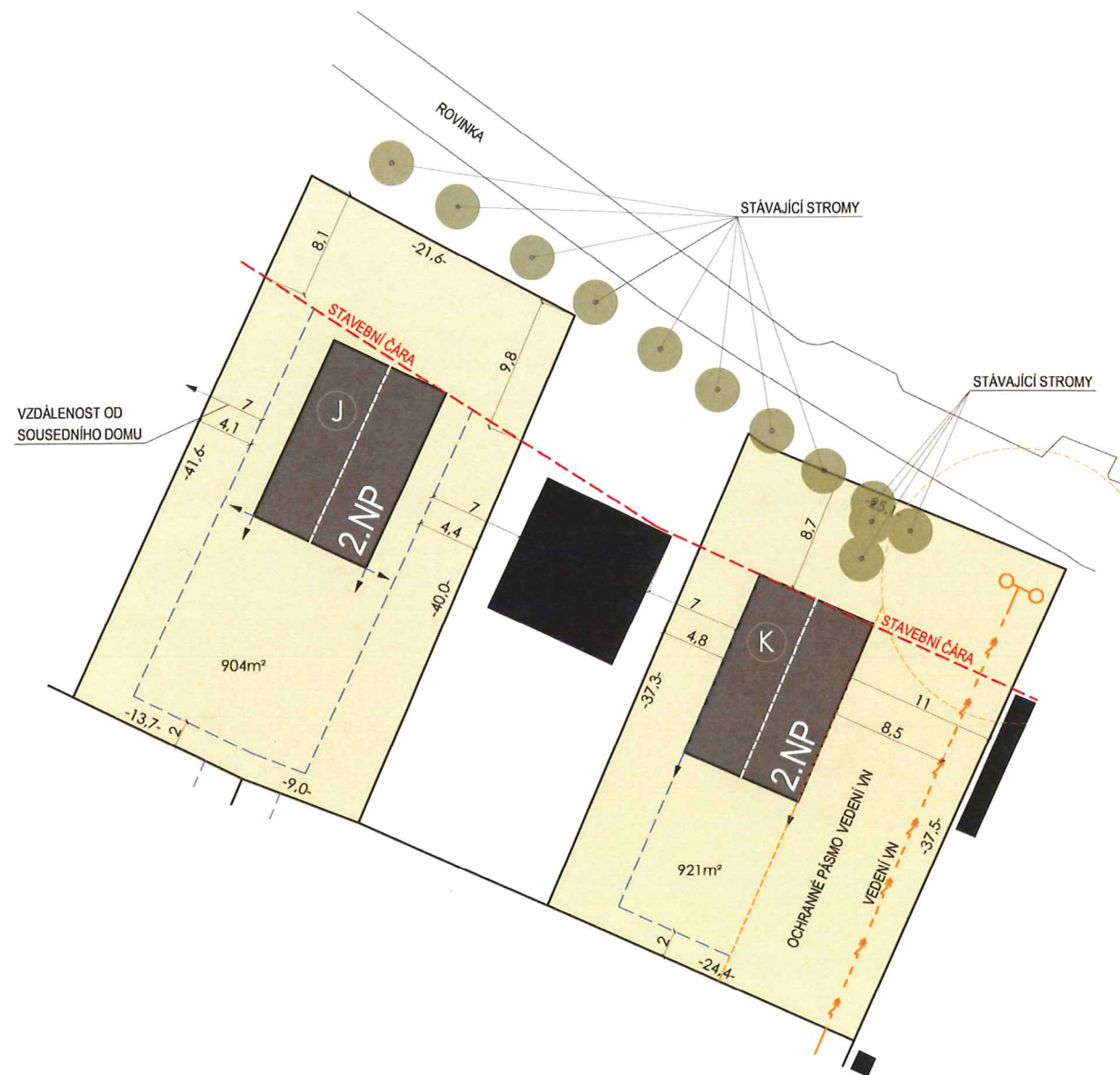
DŮM "G", "H", "I"

- PODLAŽNOST: 1-2 NADZEMNÍ PODLAŽÍ (PLOCHÁ STŘECHA), 1 NADZEMNÍ PODLAŽÍ + OBYTNÉ PODKROVÍ (PULTOVÁ STŘECHA, SEDLOVÁ STŘECHA)
- TERÉNNÍ ÚPRAVY: NEPŘIPOUŠTÍ SE UMĚLÉ ZVYŠOVÁNÍ ČI SROVNÁVÁNÍ TERÉNU POZEMKU ČI POUŽITÍ OPĚRNÝCH ZDÍ
- OPLOCENÍ: DO ULICE: VÝŠKA CCA 1,2 M, NEPŘIPOUŠTÍ SE JAKÉKOLIV PLASTOVÉ MATERIÁLY, NÁTĚRY V OSTRÝCH BAREVNÝCH TÓNECH. OPLOCENÍ MEZI PARCELAMI: DRÁTĚNÉ PLETIVO DO VÝŠKY MAX. 1,8 M



SITUACE
M 1:5000





REGULAČNÍ PODMÍNKY

DŮM "J"

- TYP DOMU NA PARCELE: SAMOSTATNĚ STOJÍCÍ RODINNÝ DŮM
- STÁVEBNÍ ČÁRA: SEVEROVÝCHODNÍ STRANA 8,1 - 9,8 M
- MINIMÁLNÍ ODSTUPY OD SOUSEDNÍCH POZEMKŮ: SEVEROZÁPADNÍ STRANA 4,1 M, JIHOVÝCHODNÍ STRANA 4,4 M, JIHOZÁPADNÍ STRANA 2,0 M
- STŘECHY: PLOCHÁ STŘECHA, PULTOVÁ STŘECHA, SEDLOVÁ STŘECHA, (SMĚR HŘEBENE KOLMO K ULICI), NEPŘIPOUŠTÍ SE POLOVALBOVÁ, NEBO MANSARDOVÁ STŘECHA. MATERIÁL ŠIKMÝCH STŘECH: NEPŘIPOUŠTÍ SE KRYTINA S GLAZOVANÝM POVRCHEM ČI POVRCHEM V ÚPRAVĚ ENGOBA.

DŮM "K"

- TYP DOMU NA PARCELE: SAMOSTATNĚ STOJÍCÍ RODINNÝ DŮM
- STÁVEBNÍ ČÁRA: SEVEROVÝCHODNÍ STRANA 8,7 M
- MINIMÁLNÍ ODSTUPY OD SOUSEDNÍCH POZEMKŮ: SEVEROZÁPADNÍ STRANA 4,8 M, JIHOVÝCHODNÍ STRANA 11 M, JIHOZÁPADNÍ STRANA 2,0 M
- STŘECHY: PLOCHÁ STŘECHA, PULTOVÁ STŘECHA, SEDLOVÁ STŘECHA, (SMĚR HŘEBENE KOLMO K ULICI), NEPŘIPOUŠTÍ SE POLOVALBOVÁ, NEBO MANSARDOVÁ STŘECHA. MATERIÁL ŠIKMÝCH STŘECH: NEPŘIPOUŠTÍ SE KRYTINA S GLAZOVANÝM POVRCHEM ČI POVRCHEM V ÚPRAVĚ ENGOBA.

DŮM "J", "K"

- PODLAŽNOST: 1-2 NADZEMNÍ PODLAŽÍ (PLOCHÁ STŘECHA), 1 NADZEMNÍ PODLAŽÍ + OBYTNÉ PODKROVÍ (PULTOVÁ STŘECHA, SEDLOVÁ STŘECHA)
- TERÉNNÍ ÚPRAVY: NEPŘIPOUŠTÍ SE UMĚLÉ ZVYŠOVÁNÍ ČI SROVNÁVÁNÍ TERÉNU POZEMKU ČI POUŽITÍ OPĚRNÝCH ZDÍ
- OPLOCENÍ: DO ULICE: VÝŠKA CCA 1,2 M, NEPŘIPOUŠTÍ SE JAKÉKOLIV PLASTOVÉ MATERIÁLY, NÁTĚRY V OSTRÝCH BAREVNÝCH TÓNECH. OPLOCENÍ MEZI PARCELAMI: DRÁTĚNÉ PLETIVO DO VÝŠKY MAX. 1,8 M

SITUACE
M 1:5000

