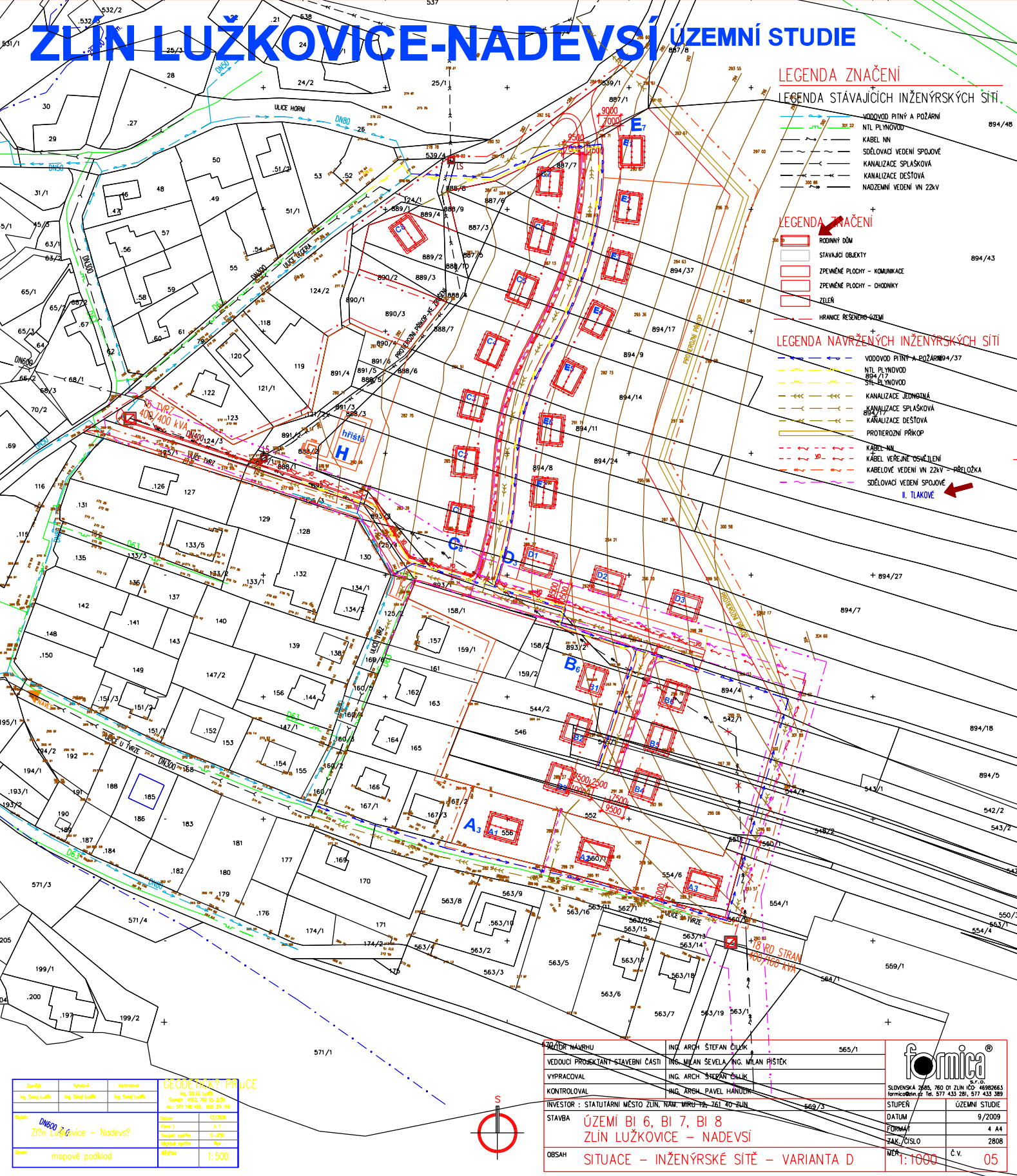


ZLÍN LUŽKOVICE-NADEVSÍ ÚZEMNÍ STUDIE



LEGENDA ZNAČENÍ
LEGENDA STÁVAJÍCICH INŽENÝRSKÝCH SÍTÍ

- VODOVOD PITNÝ A POŽÁRNÝ
- NTL PLYNOVOD
- KABEL NN
- SĎĽOVACÍ VEDENÍ SPOJOVÉ
- KANALIZACE SPLAŠKOVÁ
- KANALIZACE DEŠTOVA
- NADZEMNÍ VEDENÍ VN 22KV

- LEGENDA ZNAČENÍ**
- RODINNÝ DŮM
 - STÁVAJÍCÍ OBJEKTY
 - ZPEVNĚNÉ PLOCHY - KOMUNIKACE
 - ZPEVNĚNÉ PLOCHY - CHODNIKY
 - ZELEN'
 - HRANICE RESEZNĚNÍ ÚZEMÍ

- LEGENDA NAVRŽENÝCH INŽENÝRSKÝCH SÍTÍ**
- VODOVOD PITNÝ A POŽÁRNÝ 94/37
 - NTL PLYNOVOD 894/17
 - SR - PLYNOVOD
 - KANALIZACE JEDNOTNÁ
 - KANALIZACE SPLAŠKOVÁ
 - KANALIZACE DEŠTOVA
 - PROTEROZDNÝ PŘÍKOP
 - KABEL NN
 - KABEL VĚŘEJNÉ OSVĚTLENÍ
 - KABELOVÉ VEDENÍ VN 22KV - OBŘEŽKA
 - SĎĽOVACÍ VEDENÍ SPOJOVÉ

fomica
S. J. P.
SLOVENSKÁ 2685, 780 01 ZLÍN IČO: 46982663
formica@om.sk Tel. 517 433 281, 517 433 389

STUPEŇ	ÚZEMNÍ STUDIE
DATUM	9/2009
FORMÁT	4 A4
SAK./ČÍSLO	2808
MĚR.	1:1000
Č.V.	05

ZADÁTEĽ NÁVRHU	ING. ARCH. ŠTEFAN ČILK
VEDÚCI PROJEKTANT - STAVEBNÍ ČASŤ	ING. MILAN SEVELA, ING. MILAN PÍŠTEK
VYPRACOVAL	ING. ARCH. ŠTEFAN ČILK
KONTROLOVAL	ING. ARCH. PAVEL HANUŠEK
INVESTOR	STATUTÁRNÉ MĚSTO ZLÍN, NÁM. MÍRU 12, 761 30 ZLÍN
STAVBA	ÚZEMÍ BI 6, BI 7, BI 8 ZLÍN LUŽKOVICE - NADEVSÍ
OBSAH	SITUACE - INŽENÝRSKÉ SÍTĚ - VARIANTA D

GEODEZICKÝ PRŮBEH

Zaměření	Vyhodnocení	Kontrola
Ing. Stanislav Lužický	Ing. Stanislav Lužický	Ing. Stanislav Lužický
Objekt	Dle ÚP	Datum
Zlín Lužkovice - Nadevsí	K 1	12/2008
Číslo	5-258	Stupeň
mapové podklad	1:500	

