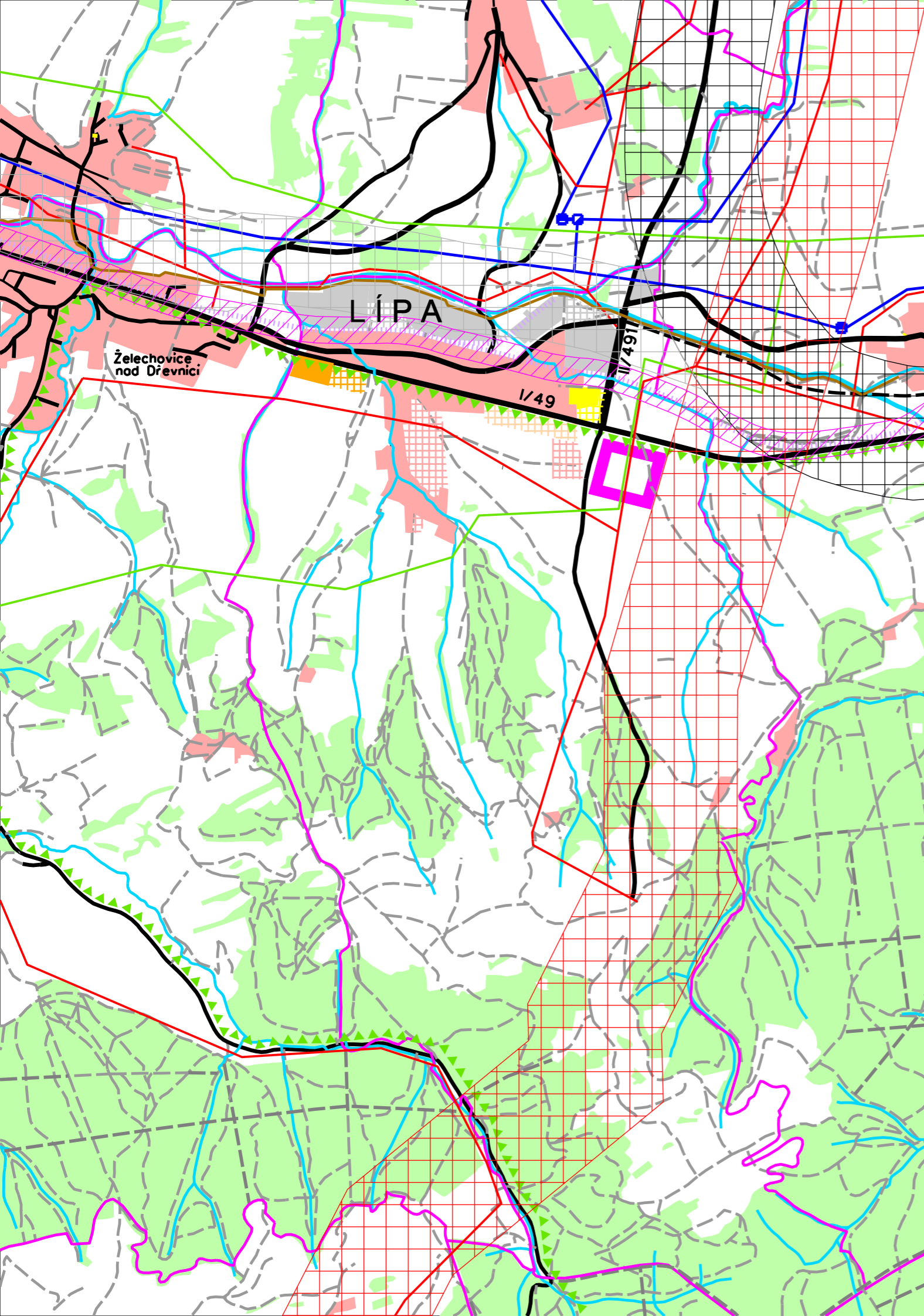


ÚZEMNÍ STUDIE LÍPA

LOKALITA KUSY



STAV	NÁVRH	
		ŘEŠENÉ ÚZEMÍ
		HRANICE KATASTRÁLNÍHO ÚZEMÍ
		PLOCHY BYDLENÍ
		PLOCHY PRO SPORT A REKREACI
		PLOCHY SLUŽEB A KOMERČNÍHO VYUŽITÍ
		PLOCHY VÝROBY
		PLOCHY LESA, VODNÍ TOKY
		PŘÍRODNÍ PARK
		SILNICE
		KORIDOR RYCHLOSTNÍ SILNICE - ZÚR ZK
		KORIDOR KAPACITNÍ SILNICE - ZÚR ZK - územní rezerva
		ŽELEZNIČNÍ TRÁŤ CELOSTÁTNÍ - ZÚR ZK
		ÚPRAVNA VODY, ČERPACÍ STANICE
		HLAVNÍ VODOVODNÍ ŘADY
		PÁTEŘNÍ KANALIZAČNÍ SBĚRAČ
		PLYNOVOD
		ELEKTRICKÉ VEDENÍ VN 22 kV, VVN 110 kV
		KORIDOR EL. VEDENÍ VVN 110 kV - ZÚR ZK

Vedoucí projektant		Ing.arch. M.Dubina	
Doprava	Ing. R.Nečas	Vodní hospodářství, plyn	Ing. V.Soudilová
El.energie	Ing. J.Osvald	Digitalizace	Ing.arch. M.Dubina
Pořizovatel: Magistrát města Zlína, oddělení územního plánování		FORMÁT	2 A4
ÚZEMNÍ STUDIE LÍPA - LOKALITA KUSY		DATUM	březen 2013
		ÚČEL	ÚPP
VÝKRES ŠIRŠÍCH VZTAHŮ		Č.Z.	-
		Měř. 1 : 20 000	Č.V. 1