



**Integrované teritoriální investice
Zlínské aglomerace pro období
2021-2027**

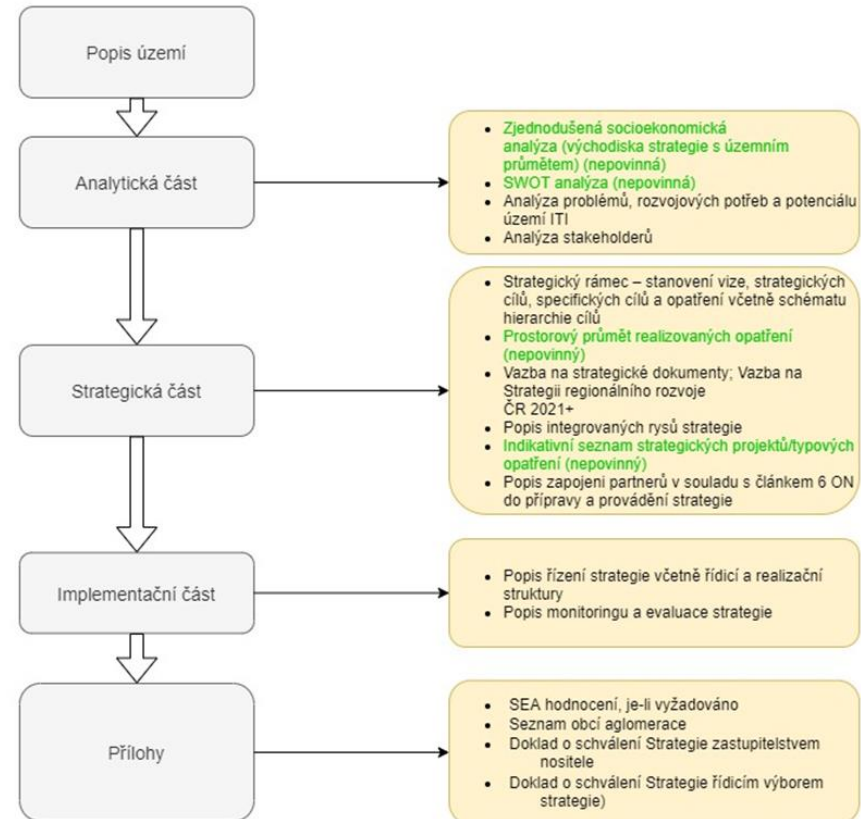
3. Postup přípravy nástroje ITI (aktuální stav, další postup, výběr projektů)

- Strategie regionálního rozvoje a Dohoda o partnerství
- Metodický pokyn pro využití integrovaných nástrojů a regionálních akčních plánů v programovém období 2021 – 2027 (MP INRAP)
- Metodické stanovisko č. 13 k Metodickému pokynu pro využití integrovaných nástrojů v programovém období 2014 – 2020
- Ministerstvo pro místní rozvoj ČR, Národní orgán pro koordinaci, Odbor regionální politiky (MMR, NOK, ORP)

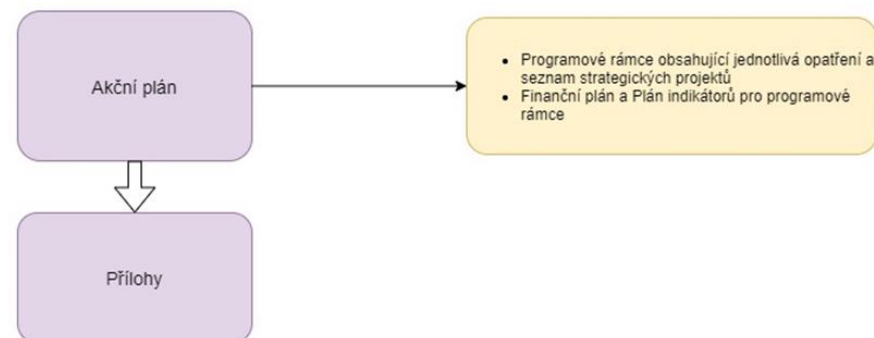
Struktura Integrované územní strategie

- Integrovaná územní strategie MO/A je připravována v následující struktuře: popis území, analytická část, strategická část, implementační část a povinné přílohy → **koncepční část strategie**.
- Na integrovanou územní strategii přímo navazuje **akční plán strategie** rozdělený do programových rámců, který je hlavním nástrojem implementace strategie.

Integrovaná územní strategie metropolitní oblasti/aglomerace (koncepční část strategie)



Akční plán k integrované územní strategii metropolitní oblasti/aglomerace



Typy strategických projektů

- Strategie je realizována prostřednictvím integrovaných řešení, která jsou složena z jednoho či více strategických projektů.
- Konkrétní projekty (financované jak z evropských fondů, tak z jiných zdrojů), které vychází z analytické části.
- Jsou rozlišovány 3 typy strategických projektů:
 - ***Typ 1 Unikátní projekt - jedinečný/nezastupitelný projekt v území***
 - ***Typ 2 Projekt provázaný s jiným projektem (jinými projekty) na definovaném území a/nebo tématem***
 - ***Typ 3 Síťový projekt – projekt provázaný s jiným projektem (jinými projekty) tematicky a uvedený ve strategii jako součást integrovaného řešení.***
- Skutečně významné projekty!

Stav prací na integrované strategii pro ITI Zlín

1) Zásobník projektů – absorpční kapacita

2) Integrovaná strategie pro ITI Zlín

- zpracovatel strategie ITI Zlínské aglomerace: PROCES - Centrum pro rozvoj obcí a regionů, s.r.o. (Smlouva o dílo uzavřena 2. 7. 2020).

Partnerský princip přípravy strategie!

- Analýza stakeholderů
- Pracovní skupiny (Zelená aglomerace, Udržitelná doprava, Zlínsko přívětivé pro lidi, Inovativní Zlínsko)
- Řídící výbor

Stav prací na integrované strategii pro ITI Zlín II.

Analytická část - hotova

Strategická část

- pracovní verze 05/2021
- dokončení v 09/2021

SEA

- součást smlouvy se zpracovatelem strategie ITI
- kontaktování MŽP – cca září / říjen
- případné podání oznámení pro zjišťovací řízení v listopadu

Programové rámce

- průběžné šetření abs. kap., aktualizace zásobníku projektů, jednání s nositeli projektů, jednání PS
- termín vyhlášení výzvy na formální naplnění PR – v závislosti na finalizaci metodiky a na průběhu SEA

Harmonogram schvalování IgS

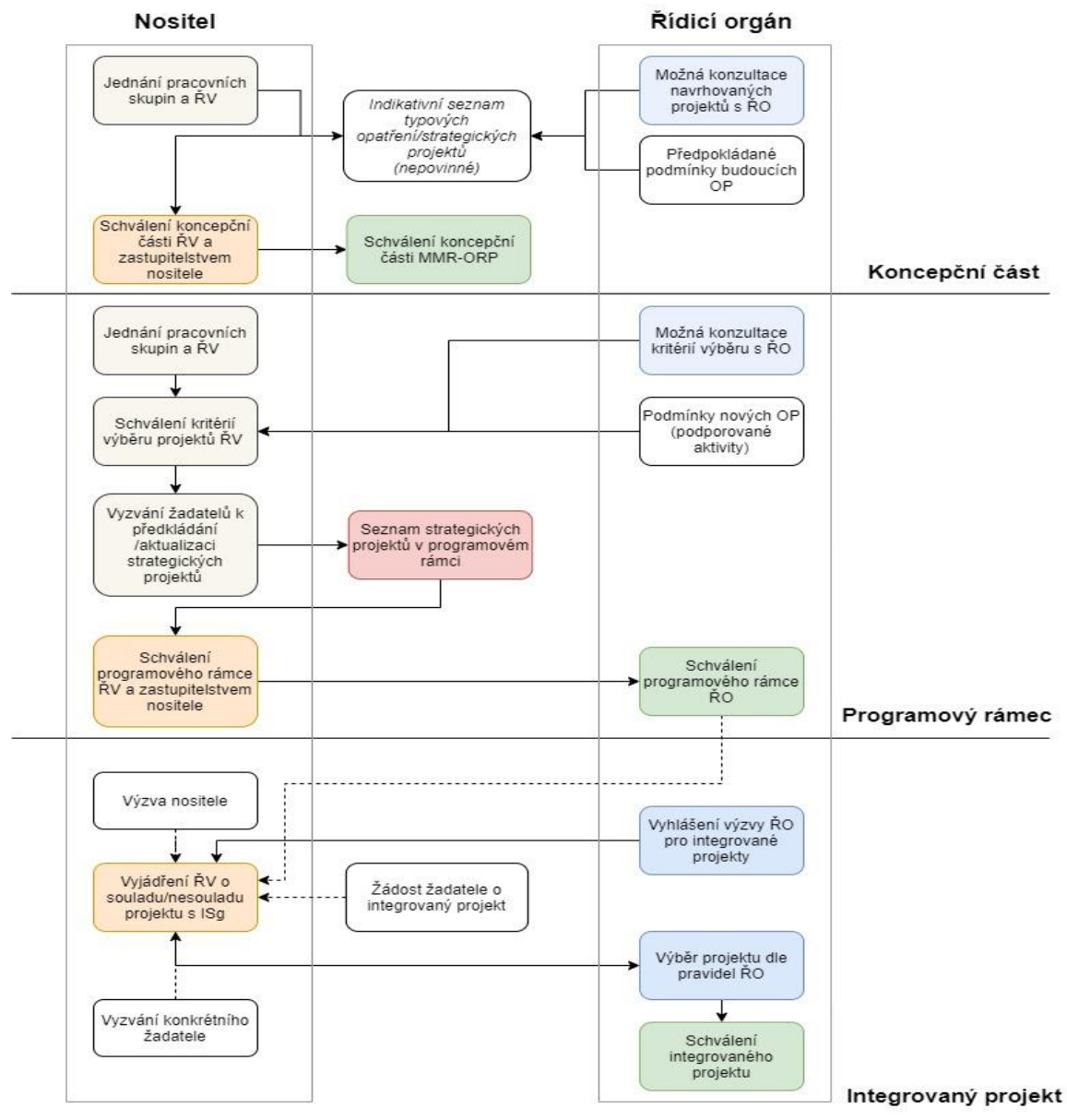
1. Řídicí výbor ITI:

- Analytická část – schválena na 3. jednání ŘV per rollam (21.12.2020 – 5.1.2021)
- Strategická část:
 - představena na 5. jednání ŘV on-line (5.5.2021)
 - schválena na 6. jednání ŘV (22.9.2021)

2. Zastupitelstvo města Zlína a MMR-ORP

- Koncepční část – listopad / prosinec 2021 v případě, že neproběhne velká SEA
- Programové rámce – v závislosti na průběhu SEA a vyhlášení výzvy OP na předkládání PR (1.Q 2022 ???)

Integrovaná strategie



Výběr projektů

- ŘV schvaluje soubor kritérií k výběru projektových záměrů do IgS.
- ŘV schvaluje soubor kritérií, na základě kterého bude posuzovat soulad PZ s IgS.
- Výzva žadatelů k předkládání strategických projektů → prokazatelné a transparentní zveřejnění.
- Každý OP bude mít svůj vlastní programový rámec.

Důležité informace

- ŘO upřesní požadavky na programové rámce nejpozději v okamžiku schválení programových dokumentů vládou ČR.
- Nepřipravené projekty nesmí být na seznam programového rámce zahrnuty.
- Bude stanoven stupeň připravenosti u projektů.

Děkuji za pozornost.

Adéla Kolářová
manažerka ITI/IPRÚ

Tel. 577 630 998

E-mail: adelakolarova@zlin.eu

www.zlin.eu