

od

OMS - oddělení pozemkové správy

pro

OKP - Mgr. Tomáš Lang, vedoucí Odboru kanceláře primátora MMZ

vyřizuje

OMS - Ing. Andrea Hrdličková, kl. 306

datum

Zlín, 18.9.2019

věc

Informace o připravované stavební akci „Komunikační síť i2net, Zlín, Zálešná, 2. etapa“

Investor stavby: Petr Špendlík, Lhota 134, 763 02 Zlín

Tímto bychom chtěli v předstihu informovat, že statutární město Zlín, jako vlastník pozemků v lokalitě Zálešná, aktuálně projednává majetkoprávní vztah, tj. uzavření smlouvy o smlouvě budoucí o zřízení služebnosti inženýrské sítě na pozemcích města pro realizaci stavby „Komunikační síť i2net, Zlín, Zálešná, 2. etapa“. Předmětem stavby je napojení rodinných a bytových domů optickým kabelem na kabelovou datovou síť provozovatele služeb internetu firmy i2net ve Zlíně, v části Zálešná I - XI na jižní straně tř. 2. května a s propojením do Bartošovy čtvrti na ulici Dřevnická. HDPE trubky pro optický kabel budou uloženy do země, konkrétně do pozemků p.č. 3095/6, 3100/1, 3100/2, 3100/3, 3100/4, 3100/5, 3100/6, 3100/9, 3100/8, 3100/10, 3113/2, 3100/7, 3249/25, 3249/30, 3107/2, 3113/3, 3249/1, 3249/24, 3249/31, 3249/4, 3249/5, 3249/3, 3249/6, 3249/7, 3249/26, 3458/1, 3256/11, 3249/27, 3249/8, 3249/9, 3249/10, 3249/11, 3249/12, 3249/13, 3249/23, 3249/14, 3249/15, 3249/22, 3249/16, 3249/17, 3249/20, 3249/18, 3249/19, 3249/28, 3249/36, 3249/32, 3249/33, 3284/2, 3284/8, 3546/27, 3546/39, 3546/23, 3285/3, 3285/2, 3240/1, 3300/4, 3300/1 vše v k. ú. Zlín. Rozsah řešeného území je znázorněn v příloze. Ke stavbě bylo vydáno kladné Koordinované závazné stanovisko.

Investor stavby „Komunikační síť i2net, Zlín, Zálešná, 2. etapa“ je poskytovatelem veřejných elektronických služeb v souladu s §79 a §104 zákona č. 127/2005 Sb, o elektronických komunikacích, registrovaný u Českého telekomunikačního úřadu a jako takový je oprávněn v souladu s podmínkami stanovenými v rozhodnutí vydaném podle zvláštního právního předpisu a za splnění dále stanovených podmínek zřizovat a provozovat na cizím pozemku nebo v něm komunikační síť. Město, jako vlastník pozemků, se alespoň snaží korigovat trasy v souladu s plánem budoucí zástavby, kdy investor má povinnost respektovat podkladovou regulační studii pro čtvrť Zálešná ve vazbě na umístění a tvar budoucích přístaveb bařovských domků. Dle smlouvy má investor dále povinnost konzultovat jednotlivé trasy přímo s uživateli pozemků, tj. vlastníky RD na Zálešné.

Majetkoprávní vztah k pozemkům města je pouze jedním z podkladů pro vyřízení stavební legislativy k této stavbě. V jakém časovém horizontu

získá investor příslušné povolení a kdy stavbu zahájí, nelze přesně stanovit. Investor však předpokládá zahájení stavebních prací ve 2. čtvrtletí roku 2020. Vlastníci jednotlivých rodinných domů na Zálešné budou v předstihu informováni přímo zhotovitelem stavby.

S pozdravem


Ing. Eva Husáková
vedoucí Odboru majetkové správy
Magistrát města Zlína

zlín. statutární město Zlín **5**
Odbor majetkové správy
náměstí Míru 12 • 760 01 Zlín
IČO: 00283924 • DIČ: CZ00283924

Příloha: situační výkres stavby – vyznačení řešeného území



K.Ú. Zlín

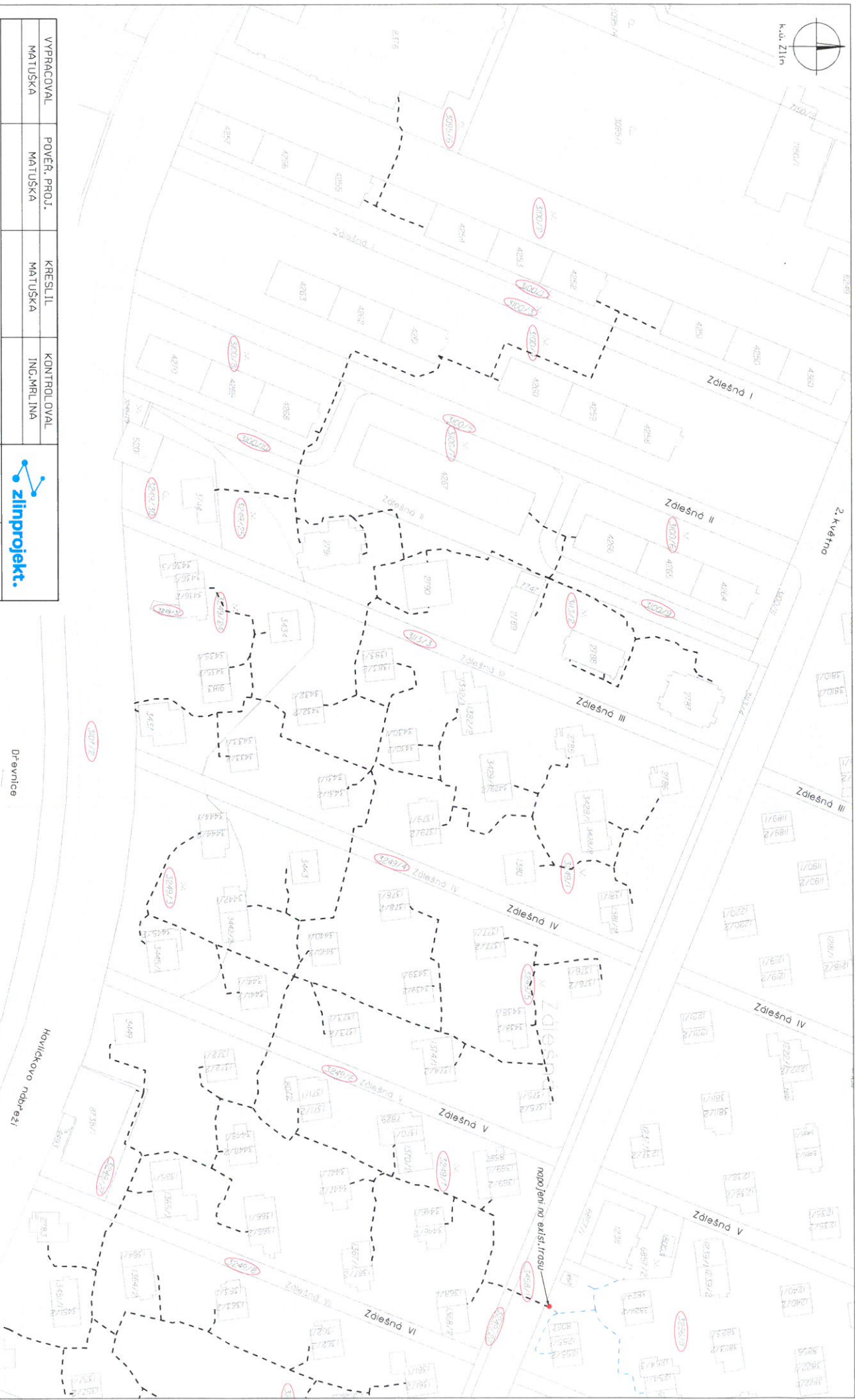


--- projektovaná trasa sítě elektronických komunikací

VYPRACOVAL	POVĚŘ. PROJ.	KRESLIL	KONTROLOVAL
MATUŠKA	MATUŠKA	MATUŠKA	ING.MRLINA
Komunikační síť I2net, Zlín, Zálešná, 2.etapa			
Přehledná situace v měřítku 1 : 3 000			
INVESTOR:	Petr Špendlík, Lhota 134, 763 02 Zlín		
STUPEŇ	DŮR		
ZAKÁZKA Č.	ZP-6585/17		
DATUM	10/2018		
MĚŘITKO	1 : 3000	01	
VYKRES Č.			



K.ú. Zlín



VYPRACOVAL	POVER. PROJ.	KRESLIL	KONTROL OVAL
MATUŠKA	MATUŠKA	MATUŠKA	ING.MRLINA
zlinprojekt.			
Komunikační síť I2net, Zlín, Záležná, 2.etapa			
Zářes projektované trasy na podkladu katastrální mapy v měř. 1:1000			
INVESTOR:	Petř Špendlík, Lhota 134, 763 02 Zlín		
VYKRES Č.			02
STUPEN	DUR	ZAKAZKA Č.	ZP-6585/17
DATUM	10/2018	MEŘITKO	1 : 1000

LEGENDA:

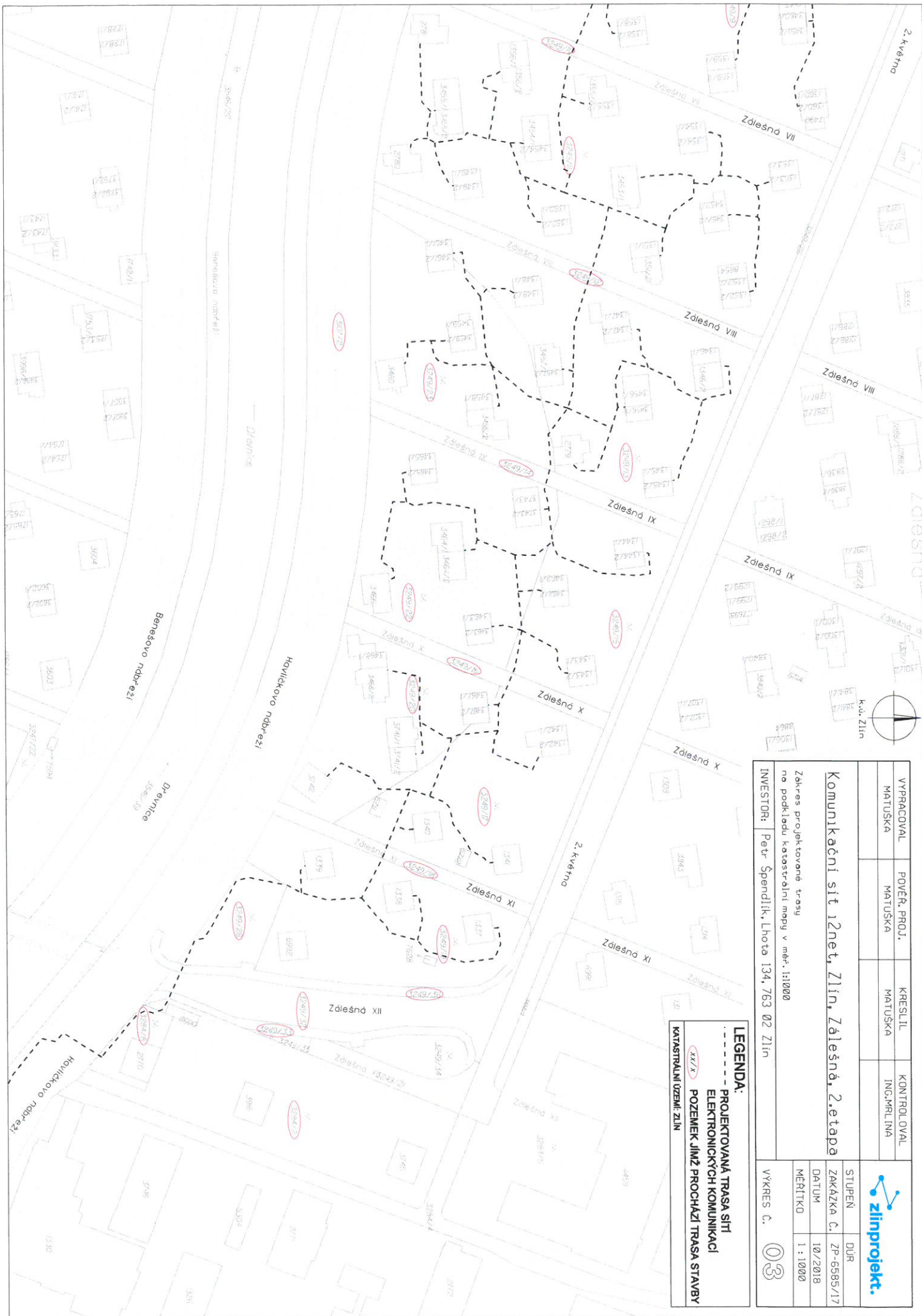
- PROJEKTOVANÁ TRASA SÍTI ELEKTRONICKÝCH KOMUNIKACÍ
- POZEMEK JIMŽ PROCHÁZÍ TRASA STAVBY

KATASTRÁLNÍ ÚZEMÍ ZLÍN

Dřevnice

Houčičkova nábřeží

napojení na exist. trasu



VYPRACOVAL	POVEŘ. PROJ.	KRESLIL	KONTROL OVAL
MATUŠKA	MATUŠKA	MATUŠKA	ING.MRLINA
Záhras projektované trasy na podkladu katastrální mapy v měřt. 1:1000			
INVESTOR:	Petr Špendlík, Lhota 134, 763 02 Zlín		
VYKRES Ć.			

LEGENDA:

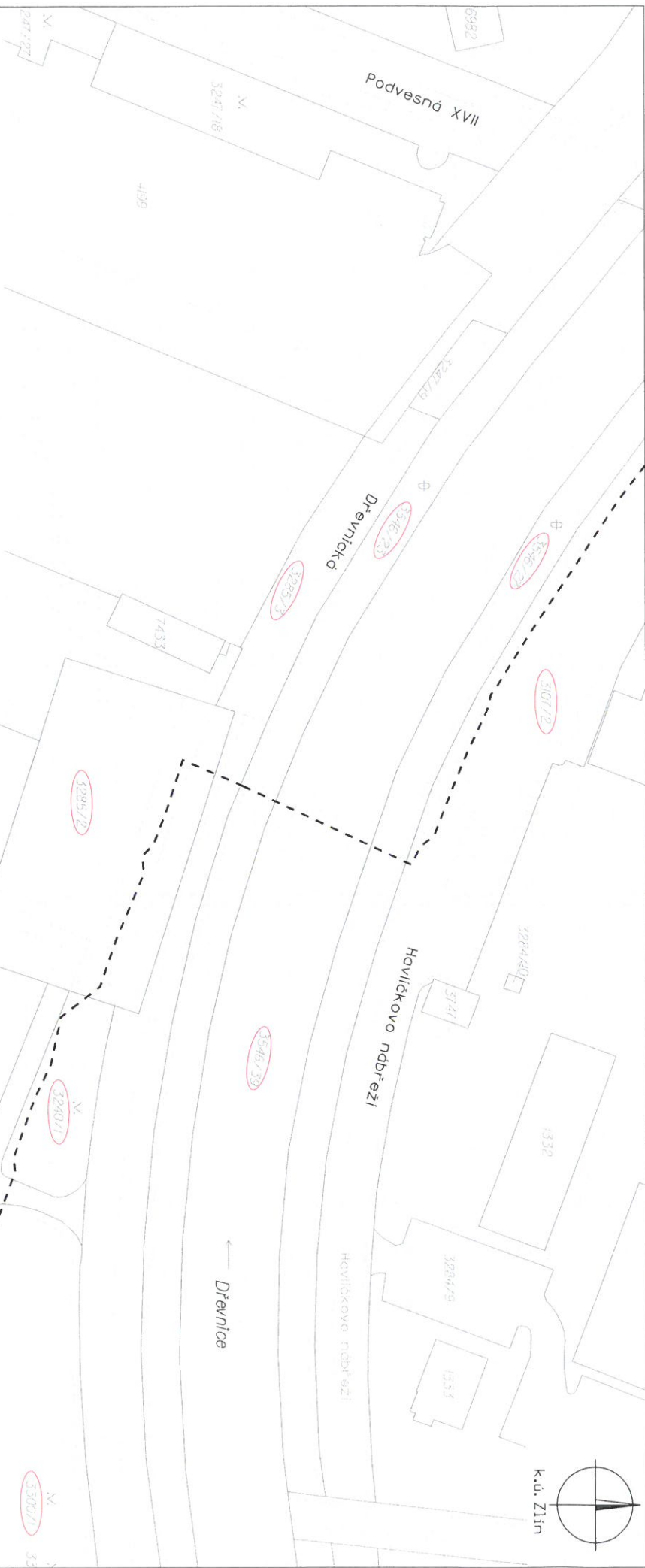
--- PROJEKTOVANÁ TRASA SÍTI
 ELEKTRONICKÝCH KOMUNIKACÍ

XX/X POZEMEK JIMŽ PROCHÁZÍ TRASA STAVBY

KATASTRÁLNÍ ÚZEMÍ ZLÍN



STUPEN	DŮR
ZAKAZKA Ć.	ZP-6585/17
DATUM	10/2018
MĚŘITKO	1 : 1000



LEGENDA:
 - - - - - PROJEKTOVANÁ TRASA SÍŤ ELEKTRON. KOMUNIKACI
 (XX/X) POZEMEK JIMŽ PROCHÁZÍ TRASA STAVBY
 KATASTRÁLNÍ ÚZEMÍ: ZLÍN

VYPRACOVAL	POVĚŘ. PROJ.	KRESLIL	KONTROLOVAL
MATUŠKA	MATUŠKA	MATUŠKA	ING. MRLINA

Komunikační síť 12net, Zlín, Zálesná, 2. etapa

Zákreš projektované trasy
 na podkladu katastrální mapy v měř. 1:10000

INVESTOR: Petr Špendlík, Lhota 134, 763 02 Zlín



STUPĚN	DŮR
ZAKÁZKA Č.	ZP-6585/17
DATUM	10./2018
MĚŘITKO	1 : 10000

VÝKRES Č. **04**