
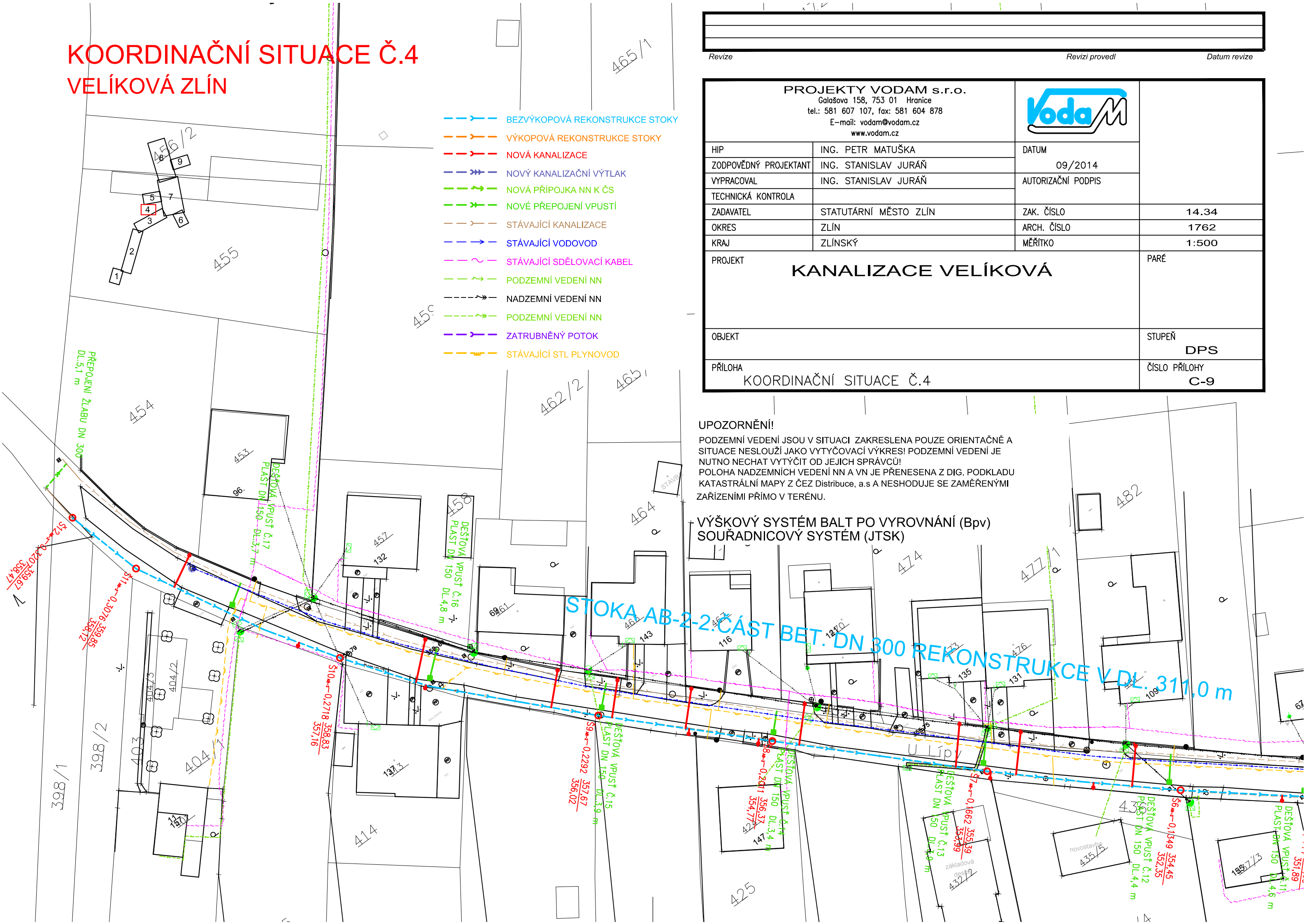


KOORDINAČNÍ SITUACE Č.4 VELÍKOVÁ ZLÍN

Revize	Revizi provedl	Datum revize
--------	----------------	--------------

PROJEKTY VODAM s.r.o. Galašova 158, 753 01 Hranice tel.: 581 607 107, fax: 581 604 878 E-mail: vodam@vodam.cz www.vodam.cz			
HIP	ING. PETR MATUŠKA	DATUM	09/2014
ZODPĚVNÝ PROJEKTANT	ING. STANISLAV JURÁŇ	AUTORIZAČNÍ PODPIS	
VYPRACOVAL	ING. STANISLAV JURÁŇ	ZAK. ČÍSLO	14.34
TECHNICKÁ KONTROLA		ARCH. ČÍSLO	1762
ZADAVATEL	STATUTÁRNÍ MĚSTO ZLÍN	MĚŘITKO	1:500
OKRES	ZLÍN	PROJEKT	KANALIZACE VELÍKOVÁ
KRAJ	ZLÍNSKÝ	OBJEKT	STUPEŇ DPS
		PŘÍLOHA	ČÍSLO PŘÍLOHY C-9

- > BEZVÝKOPOVÁ REKONSTRUKCE STOKY
- > VÝKOPOVÁ REKONSTRUKCE STOKY
- > NOVÁ KANALIZACE
- > NOVÝ KANALIZAČNÍ VÝTLAK
- > NOVÁ PŘÍPOJKA NN K ČS
- > NOVÉ PŘEPOJENÍ VPUSTÍ
- > STÁVAJÍCÍ KANALIZACE
- > STÁVAJÍCÍ VODOVOD
- > STÁVAJÍCÍ SDĚLOVACÍ KABEL
- > PODZEMNÍ VEDENÍ NN
- > NADZEMNÍ VEDENÍ NN
- > PODZEMNÍ VEDENÍ NN
- > ZATRUBNĚNÝ POTOK
- > STÁVAJÍCÍ STL PLYNOVOD



UPOZORNĚNÍ!
 PODZEMNÍ VEDENÍ JSOU V SITUACI ZAKRESLENA POUZE ORIENTAČNĚ A SITUACE NESLOUŽÍ JAKO VYTÝČOVACÍ VÝKRES! PODZEMNÍ VEDENÍ JE NUTNO NECHAT VYTÝČIT OD JEJICH SPRÁVCŮ!
 POLOHA NADZEMNÍCH VEDENÍ NN A VN JE PŘENESENA Z DIG. PODKLADU KATASTRÁLNÍ MAPY Z ČEZ Distribuce, a.s A NESHODUJE SE ZAMĚŘENÝMI ZAŘÍZENÍMI PŘÍMO V TERÉNU.

VÝŠKOVÝ SYSTÉM BALŤ PO VYROVNÁNÍ (Bpv)
 SOUŘADICOVÝ SYSTÉM (JTSK)