

POZN.:
 - PŘI PROVÁDĚNÍ SVISLÝCH A VODOROVNÝCH NOSNÝCH KONSTRUKCÍ
 JE POVINNOSTI ZHOTOVITELE POUŽÍT VEŠKERÝCH SYSTÉMOVÝCH
 DETAILŮ CIHELNÉHO SYSTÉMU !!
 (DETAILY U SOKLU, OKEN, DVEŘÍ, ATD.)

LEGENDA MÍSTNOSTI

ČÍSLO MÍSTNOSTI	NÁZEV MÍSTNOSTI	SKLADBA	POVRCH STĚNY	POVRCH STŘEŠNÍHO KROVU	POZ. UST. / POKRYTÍ
201	LOUŽIČKA	12.20/PVC	VOS	VOS	PVC UST. A
202	PRŮSTĚH	3.40/PVC	VOS	VOS	PVC UST. A
203	KOUPELNA	5.10/PVC	KO 2100 MM, VOS	VOS	PVC UST. A
204	PRŮSTĚH	18.20/PVC	VOS	VOS	PVC UST. A
205	PRŮSTĚH	4.70/PVC	VOS	VOS	PVC UST. A
206	KOUPELNA	5.10/PVC	KO 2100 MM, VOS	VOS	PVC UST. A
207	PRŮSTĚH	22.10/PVC	VOS	VOS	PVC UST. A
208	KOUPELNA	5.10/PVC	KO 2100 MM, VOS	VOS	PVC UST. A
209	PRŮSTĚH	4.70/PVC	VOS	VOS	PVC UST. A
210	PRŮSTĚH	5.10/PVC	KO 2100 MM, VOS	VOS	PVC UST. A
211	PRŮSTĚH	3.40/PVC	VOS	VOS	PVC UST. A
212	KOUPELNA	5.10/PVC	KO 2100 MM, VOS	VOS	PVC UST. A
213	PRŮSTĚH	18.20/PVC	VOS	VOS	PVC UST. A
214	PRŮSTĚH	12.20/PVC	VOS	VOS	PVC UST. A
215	KOUPELNA	3.40/PVC	VOS	VOS	PVC UST. A
216	PRŮSTĚH	3.40/PVC	VOS	VOS	PVC UST. A
217	KOUPELNA	5.10/PVC	KO 2100 MM, VOS	VOS	PVC UST. A
218	PRŮSTĚH	18.20/PVC	VOS	VOS	PVC UST. A
219	PRŮSTĚH	3.40/PVC	VOS	VOS	PVC UST. A
220	KOUPELNA	5.10/PVC	KO 2100 MM, VOS	VOS	PVC UST. A
221	PRŮSTĚH	4.70/PVC	VOS	VOS	PVC UST. A
222	KOUPELNA	5.10/PVC	KO 2100 MM, VOS	VOS	PVC UST. A
223	PRŮSTĚH	22.10/PVC	VOS	VOS	PVC UST. A
224	PRŮSTĚH	3.40/PVC	VOS	VOS	PVC UST. A
225	KOUPELNA	5.10/PVC	KO 2100 MM, VOS	VOS	PVC UST. A
226	PRŮSTĚH	18.20/PVC	VOS	VOS	PVC UST. A

Celková plocha [m²]: 261,4 m²

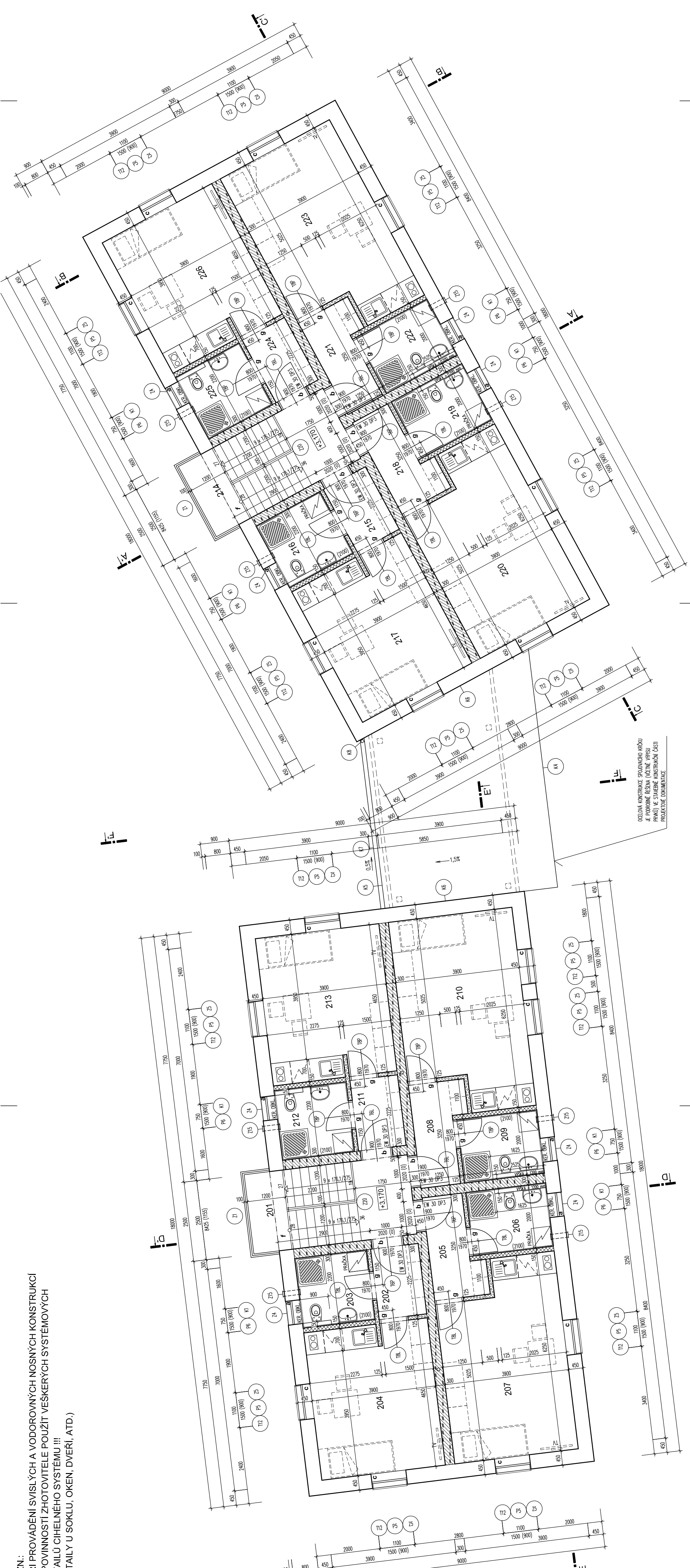
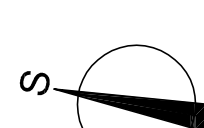
vysvětlivky:
 KS - KERAMICKÝ SOKLIK, VOS - VĚPNĚNÍ OMÍTKA STĚNOVÁ, KO - KERAMICKÝ OKRAJ

LEGENDA MATERIÁLŮ

- BROUŠENÝ CHELÝ BLOK S MINERÁLNÍ ZDÍLOU PRO TL. STĚNY 44 CM, PENŮST PR, NA MALTU PRO TENKÉ SPÁRY, U=0,16 W/(m²K), NEPŘÍROUČNOST R=50 dB
- BROUŠENÝ CHELÝ BLOK S MINERÁLNÍ ZDÍLOU PRO TL. STĚNY 38 CM, PENŮST PR, NA MALTU PRO TENKÉ SPÁRY, U=0,18 W/(m²K), NEPŘÍROUČNOST R=48 dB
- ZDÍLO Z BEDNÍCH TĚRACÍ TL. 40 CM NA MALTU MC 10
- ZDÍLO Z BEDNÍCH TĚRACÍ TL. 30 CM NA MALTU MC 10
- AKUSTICKÝ CHELÝ BLOK S MALTOU KAPSOU PRO TL. STĚNY 30 CM, PENŮST P15, NA MALTU MC 10, NEPŘÍROUČNOST R=58 dB
- AKUSTICKÝ CHELÝ BLOK PRO TL. STĚNY 14 CM NA MALTU PRO TENKÉ SPÁRY, NEPŘÍROUČNOST R=48 dB
- BROUŠENÝ CHELÝ BLOK P40 PRO TL. STĚNY 11,5 CM NA MALTU PRO TENKÉ SPÁRY, NEPŘÍROUČNOST R=44 dB
- PLÁK PÁLENÝ CHA NA MC 10
- ŽELEZOBETON C 20/25-VK2
- PODBETONOVANÉ: C 12/15-X0

ČÍSELNÉ ÚDAJE O STAVBĚ

ZASTAVĚNÁ PLOCHA: 355 m²
 UŽITKOVÁ PLOCHA: 683,5 m²
 OBESTAVĚNÝ PROSTOR: 2 810 m³



0,000 = 255,500 m.n.m

JaP architects s.r.o.
 Ohešský 4377
 760 01 Zlín
 tel.: 603 471 332

AUTOR ARCH.NÁVRHU: ING.ARCH.J. PREHNAL
 PROJEKTOVACÍ ČÁSTI: TOMÁŠ ONDRUŠEK
 VYPRACOVAL: TOMÁŠ ONDRUŠEK
 KONTROLOVAL: ING.ARCH.J. PREHNAL

Investor: Město Zlín
 Stavba: Byty sociální rehabilitace - ul. Břít. Sousedníků, Zlín

datum: leden 2017
 úroveň: DPS
 číslo zakázky: 072016P
 DWG soubor: Byty sociální rehabilitace - ul. Břít. Sousedníků, Zlín
 měřítko: 1:75
 číslo výkresu: D.1.1-07

OCELOVÁ KONSTRUKCE SPOUVADNÍHO KROVU
 A PODROBNÉ ŘEŠENÍ (VČETNĚ VÝRSU
 PRKŮ) VE STAVBNĚ KONSTRUKČNÍ ČÁSTI
 PROJEKTOVÉ DOKUMENTACE