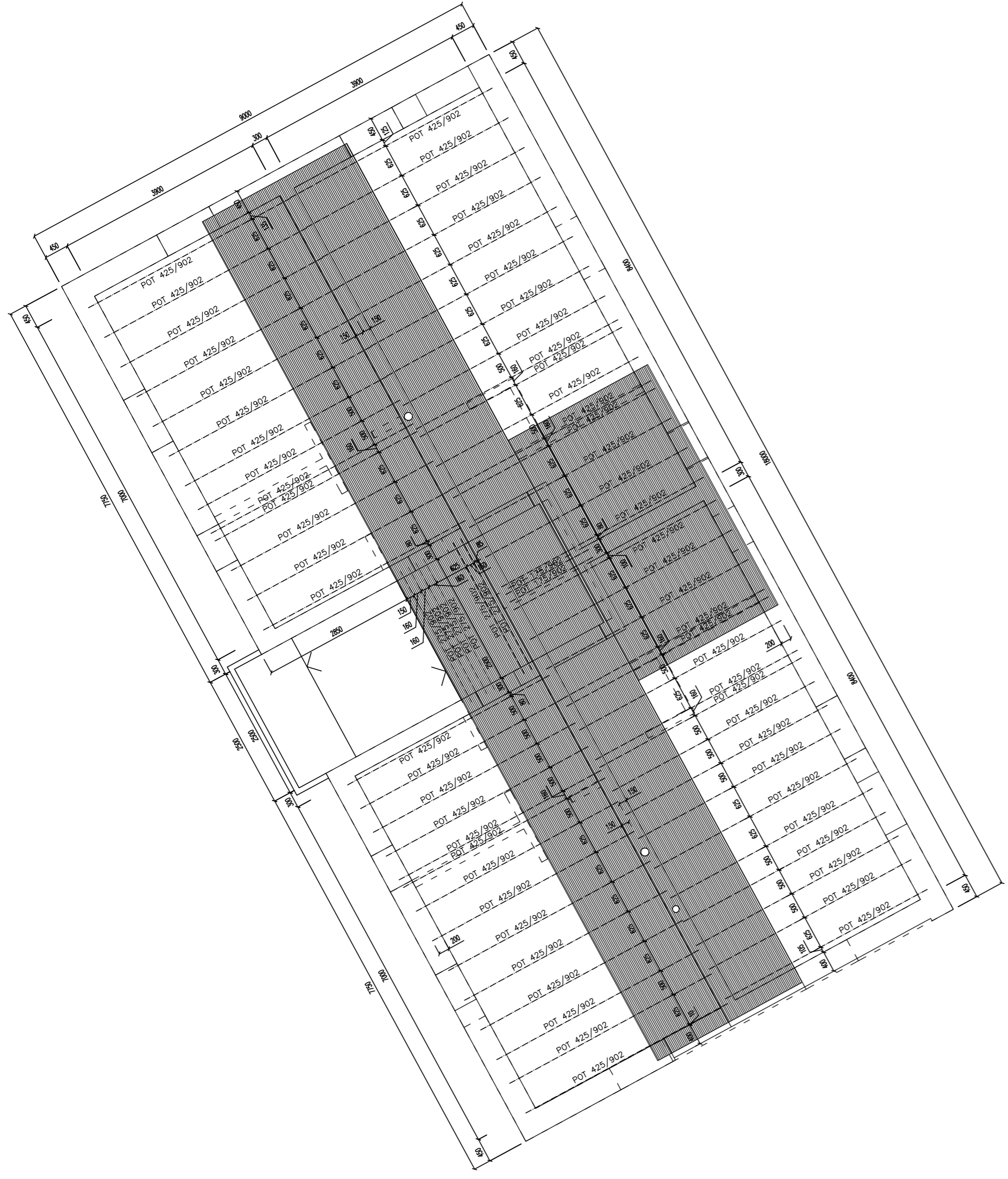
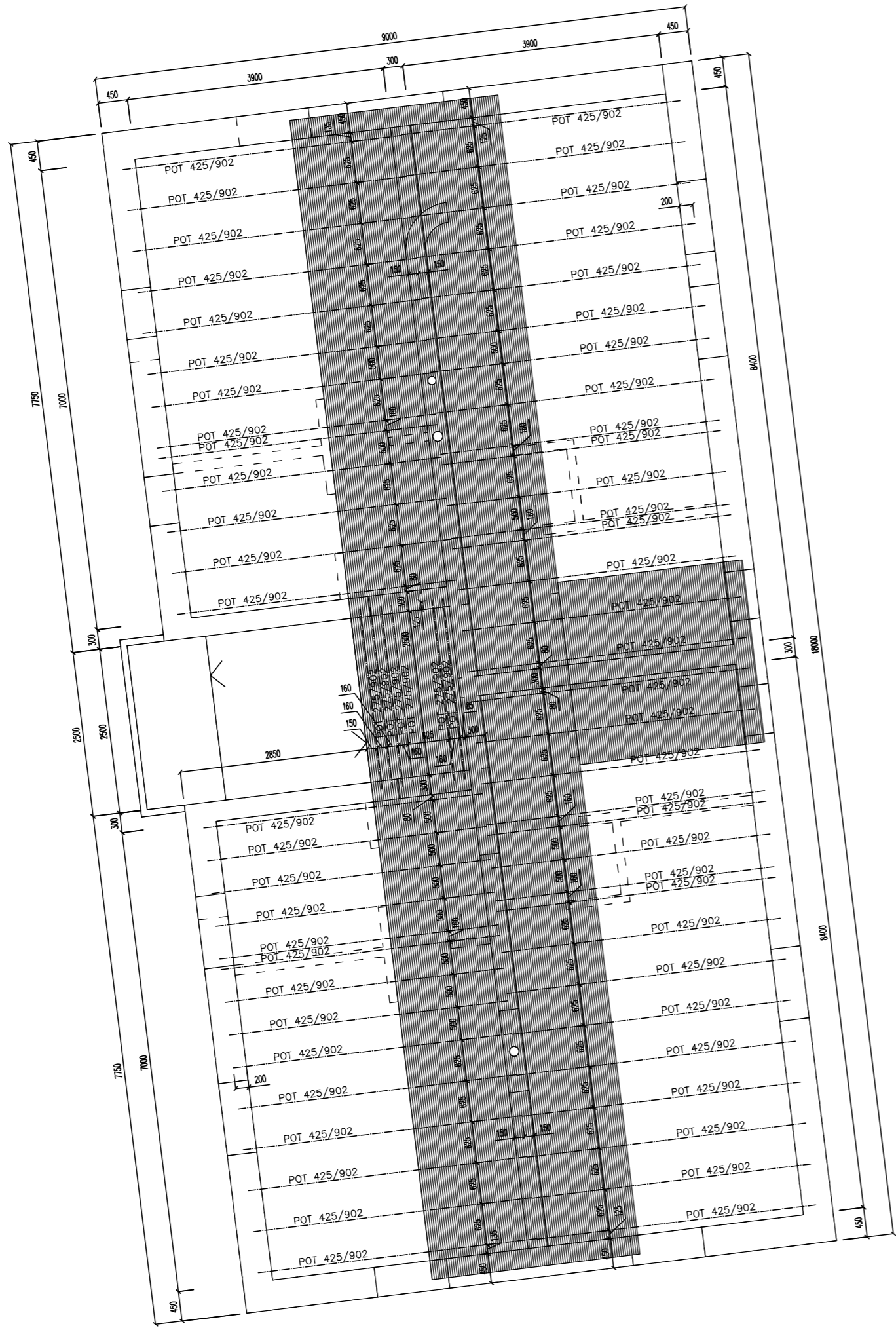
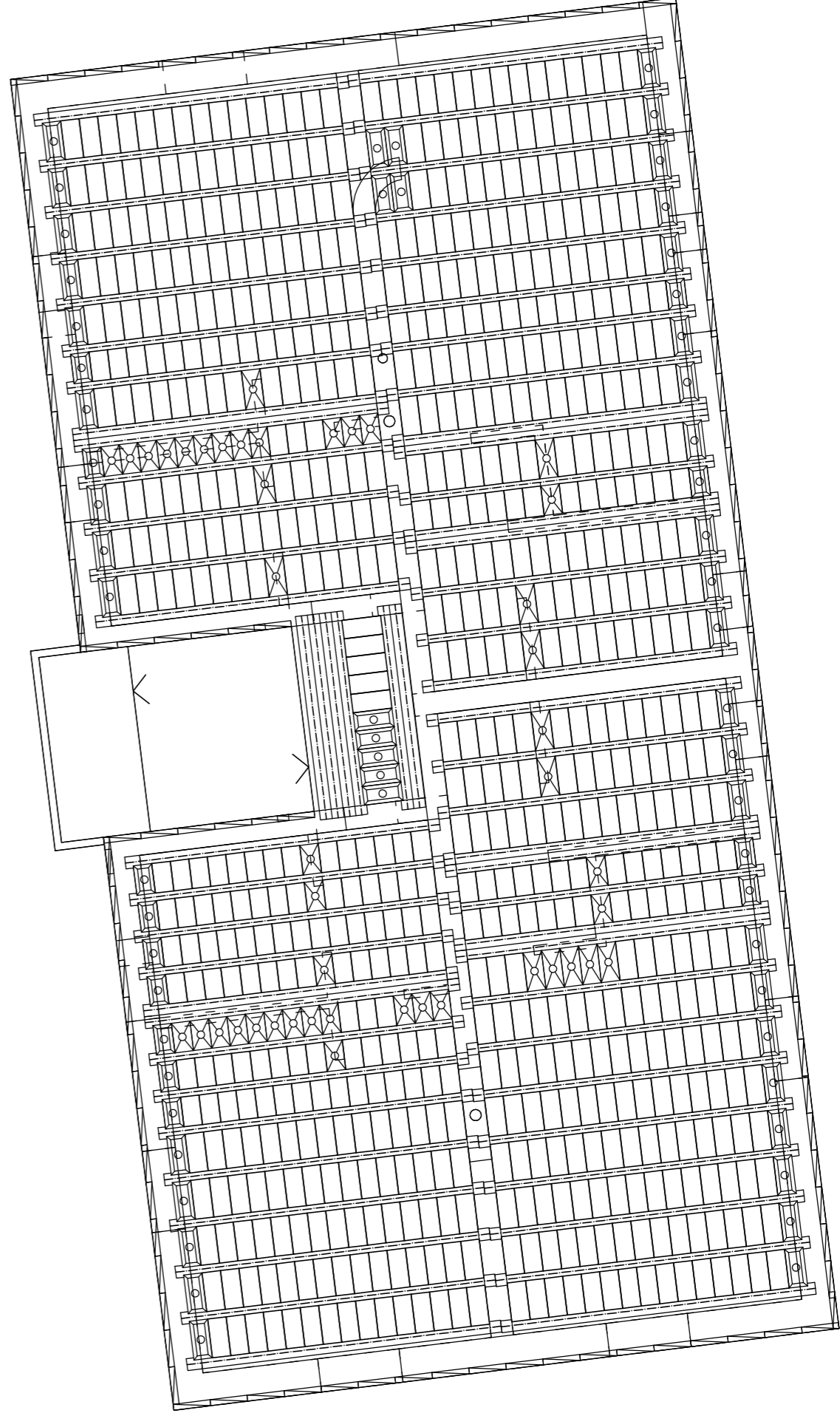


VÝKRES SKLADBY STROPU NAD 1.NP - POLOHA A TYP NOSNIKŮ



VÝKRES SKLADBY STROPU NAD 1.NP - POLOHA A TYP VLOŽEK



**LEGENDA**  
 ST S1 8/100 = 8/100 PH  
 PR. HODIN PŮVODŮ  
 DOKRETMÁNA  
 MKK 19/62.5 PH 19/50 PH  
 MKK 15/62.5 PH 15/50 PH  
 MKK 9/62.5 PH 9/50 PH  
 VÝKONNA VÍ 9/25 PRSII

**STROP TL 250mm**  
 BETONÁRSKÁ OCEĽ (ČSN EN 10080) : B 500B  
 KONSTRUKČNÍ OCEĽ (ČSN EN 10025 + A1) : S 235  
 BETON (ČSN EN 206-1 Změna Z3) : C25/30-FC+D 16 mm  
 TOLERANCE KRYTÍ VÝZTUŽE (ČSN EN 1992-1-1)  $\Delta c_{min} = 10 \text{ mm}$

PŘI PROVEDENÍ STROPU JE NUTNO DODRŽET VŠECHNY PŘEPISY A DOPORUČENÍ VITRŽEBE ZE SÚBORU DODPŘENÍ NOSNÍKU PŘI REALIZACI ÚLOŽENÍ NOSNÍKŮ, KLADENÍ VLOŽEK, VZETÉ Z ARSIEI.

0 000 = 205 500 Kč/m	
AUTOR ARCHITAVY: ING. ARCH. J. PŘEHAL	ING. ARCH. J. PŘEHAL
KONSULTACE: TOMAS ČERNÝ	TOMAS ČERNÝ
KONSTRUKČNÍ: ING. ARCH. J. PŘEHAL	ING. ARCH. J. PŘEHAL
Investor: Město Zlín	
Strážba: Byty sociální rehabilitace - ul. Břít. Soušedků, Zlín	
Průběh: D.1.1. ARCHITECTONICKÁ VÝSTAVBA	
Období: Skladba stropu nad 1. NP	
Číslo výkresu: 1:75	
Objekt: Byty 2017	
Stavební území: Město Zlín	
Období: 07/2016	
Objekt: Byty 2017	
Stavební území: Město Zlín	
Období: 07/2016	