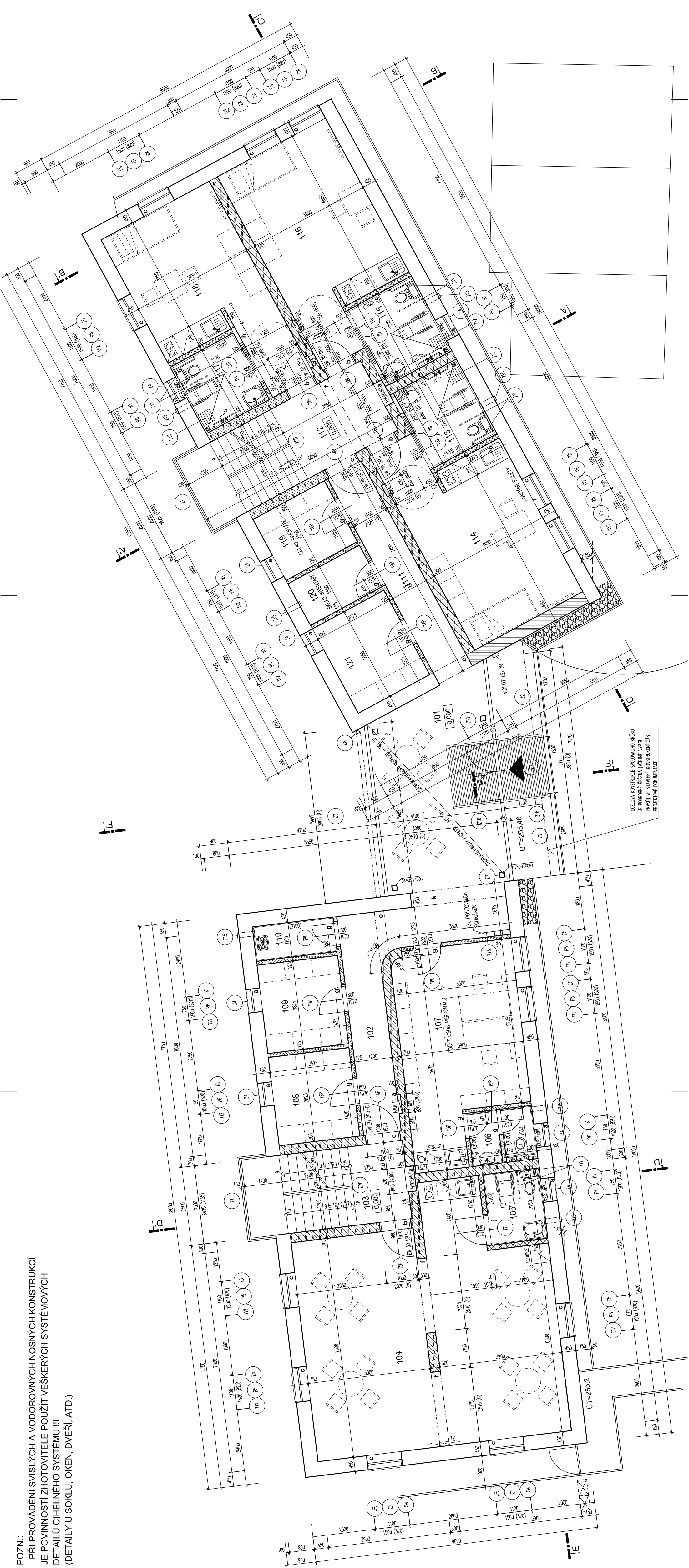


POZN.:
 - PŘI PROVÁDĚNÍ SVISLÝCH A VODOROVNÝCH NOSNÝCH KONSTRUKCÍ
 JE POVINNOSTÍ ZHOTOVITĚLE POUŽÍT VEŠKERÝCH SYSTÉMOVÝCH
 DETAILŮ CIHELNÉHO SYSTÉMU !!!
 (DETAILY U SOKLU, OKEN, DVEŘÍ, ATD.)



LEGENDA MÍSTNOSTI

ČÍSLO MÍSTNOSTI	NÁZEV MÍSTNOSTI	POVRCH STĚN	SKLADBA	POVRCH STŘEŠNÍ ROZDAMKA
101	VSTUPNÍ HALA	VOS	24.50/PVC	SPMP - REJ.30
102	CHODBA	VOS	15.10/PVC	PVC LŠTA
103	SCHODIŠTĚ	VOS	12.90/PVC	VOS
104	SPLEČENSKÁ MÍSTNOST	VOS	57.20/PVC	PVC LŠTA
105	WC - KLENNÍ	K0 2100 MM, VOS	4.10/PVC	VOS
106	WC - ZÁMĚSTNANCI	K0 2100 MM, VOS	3.10/PVC	PVC LŠTA
107	PRACOVNÁ PERSONÁLU	VOS	23.50/PVC	PVC LŠTA
108	SKLAD VĚZ ÚJAVTELŮ	VOS	7.30/PVC	PVC LŠTA
109	SKLAD PŘÁDLA	VOS	7.30/PVC	PVC LŠTA
110	ÚKLD	VOS	2.90/PVC	PVC LŠTA
111	CHODBA	VOS	8.90/PVC	PVC LŠTA
112	SCHODIŠTĚ	VOS	16.20/PVC	PVC LŠTA
113	KOPPELNA	VOS	6.20/PVC	PVC LŠTA
114	PRÁDLO	VOS	23.80/PVC	PVC LŠTA
115	KOPPELNA	VOS	6.20/PVC	PVC LŠTA
116	KOPPELNA	VOS	6.20/PVC	PVC LŠTA
117	KOPPELNA	VOS	6.20/PVC	PVC LŠTA
118	KOPPELNA	VOS	6.20/PVC	PVC LŠTA
119	KOPPELNA	VOS	6.20/PVC	PVC LŠTA
120	SKLAD INVENTÁŘE	VOS	5.70/PVC	PVC LŠTA
121	SKLAD INVENTÁŘE	VOS	3.90/PVC	PVC LŠTA
122	KČKA KODÁŘKY	VOS	7.80/PVC	PVC LŠTA

Celková plocha [m²]: 282,2 m²

vysvětlivky:
 KS - KERAMICKÝ SOKLIK VOS - APEVNĚNÍ OMIČKA STŘIKOVÁ, K0 - KERAMICKÝ OBKLAD

LEGENDA MATERIÁLŮ

- BROUŠENÝ ČERÝ BLOK S MINERÁLNÍ IZOLACÍ PRO TL. STĚNY 44 CM, FENOST P15, NA MALTU PRO TENKÉ SPÁRY, U=0,16 W/(m²K), NEPRŮZVUKNOST R=50 dB
- BROUŠENÝ ČERÝ BLOK S MINERÁLNÍ IZOLACÍ PRO TL. STĚNY 38 CM, FENOST P8, NA MALTU PRO TENKÉ SPÁRY, U=0,18 W/(m²K), NEPRŮZVUKNOST R=48 dB
- ZDIVO Z BEDNIČÍCH TVARNIC TL. 40 CM NA MALTU MC 10
- ZDIVO Z BEDNIČÍCH TVARNIC TL. 30 CM NA MALTU MC 10
- AKUSTICKÝ ČERÝ BLOK S MALTOU KÁPSOU PRO TL. STĚNY 30 CM, FENOST P15, NA MALTU MC 10, NEPRŮZVUKNOST R=58 dB
- BROUŠENÝ ČERÝ BLOK PRO TL. STĚNY 14 CM NA MALTU PRO TENKÉ SPÁRY, NEPRŮZVUKNOST R=48 dB
- BROUŠENÝ AKUSTICKÝ ČERÝ BLOK P40 PRO TL. STĚNY 11,5 CM NA MALTU PRO TENKÉ SPÁRY, NEPRŮZVUKNOST R=44 dB
- PLÁT PÍSKEM CHA 14 MC 10
- ŽELEZOBETON C 20/25-MC2
- PODBETONOVÁNÍ: C 12/15->X0

ČÍSELNÉ ÚDAJE O STAVBĚ

ZASTAVĚNÁ PLOCHA: 355 m²
 UŽITKOVÁ PLOCHA: 683,5 m²
 OBESTAVĚNÝ PROSTOR: 2 810 m³

0,000 = 255,500 m.n.m

JaP architects s.r.o.
 Ohešovy 4377
 602 01 Zlín
 tel.: 603 471 332

AUTOR ARCH.NÁVRHU: ING.ARCH.J. PŘEHNAL
 PROJEKTOVÁČÁSTI: TOMÁŠ ONDRUŠEK
 VYPRACOVAL: TOMÁŠ ONDRUŠEK
 KONTROLOVAL: ING.ARCH.J. PŘEHNAL

Investor: Město Zlín
 Stavba: Byty sociální rehabilitace - ul. Břít. Sousedníků, Zlín

datum: leden 2017
 formát: A4/A4
 úroveň: DPS
 číslo zakázky: 072016P
 DWG soubor: Byty sociální rehabilitace - ul. Břít. Sousedníků, Zlín
 měřítko: dílo výkresu:
 1:75

Obsah: **Pudatory 1.NP**

OCELOVA KONSTRUKCE SPOUVADNĚHO PRŮCHŮ
 A PODPORNÉ ŘEŠENÍ (VČETNĚ VÝPISŮ
 PRŮMĚRŮ) VE STAVĚNÉ KONSTRUKČNÍ ČÁSTI
 PROJEKTOVÉ DOKUMENTACE