

Inventarizace a vyhodnocení obsazenosti ptačích budek na území statutárního města Zlína v roce 2018

Zadavatel:

Odbor životního prostředí Magistrátu města Zlína
nám. Míru 12, Zlín

Realizátor:

ZO ČSOP Ekocentrum Čtyřlístek, Soudní 1, Zlín

Martin Davidov – práce v terénu, datové podklady, vypracování zprávy
Oldřich Kužílek – práce v terénu

Období realizace: srpen – prosinec 2018

Obsah

Kapitola	strana
1. Cíle výzkumu	2
2. Anotace projektu	2
3. Metodika	3
4. Výsledky	4
4. 1 Sad Mladcová	5
4. 2 Sad Pod Babou	6
4. 3 Vršava	7
4. 4 Kostelec – lázně	8
4. 5 Obeciny	9
5. Závěr	10

Příloha - tabulky

1. Cíle výzkumu

1) Na základě objednávky Odboru životního prostředí a zemědělství Magistrátu města Zlína provést zhodnocení obsazenosti a inventarizaci ptačích hnízdních budek rozmístěných na území statutárního města Zlína.

2) Standardními metodami získat data a vyhodnotit obsazenost, případně hnízdní úspěšnost budek v sezóně 2018

3) Zajistit základní servis (opravy, vyčištění) budek.

2. Anotace zadání

Potřeba údržby a monitoringu úspěšnosti instalovaných budek na území statutárního města Zlína vyplývá ze zkušeností odboru Životního prostředí a zemědělství s dlouholetým zajišťováním této činnosti. Instalované budky kompenzují ztrátu úkrytových možností v urbanizovaném prostředí. Terénní práce probíhaly na jednotlivých lokalitách na území města Zlína.

Závěrečná zpráva obsahuje výstupy a mapové podklady, dále základní statistické vyhodnocení obsazenosti, resp. hnízdní úspěšnosti na jednotlivých lokalitách a další doplňující údaje využitelné při pravidelných kontrolách a hodnocení v dalších letech. Zpráva je volně použitelná pro potřeby OŽPaZ MMZ. V případě jiného než standardního využití ve státní správě (např. do odborné publikace) si autor zprávy vyhrazuje právo být informován o plánovaném využití dat.

3. Metodika

Kontrola, čištění a opravy budek probíhaly v období říjen 2018 – únor 2019.

Do databázového přehledu jednotlivých lokalit a budek zde rozmístěných byla ke každé budce zadávána data GPS souřadnic, obsazení budky a technický stav budky.

Obsazenost ptačích hnízdních budek byla hodnocena při čištění hnízdních budek v srpnu až prosinci na základě determinace hnízda v budce. Souběžně proběhla základní nutná oprava budek (výměna krytiny stříšek, oprava rozbitých vletových otvorů, oprava zavěšení apod.).

Hnízdní obsazenost znamená přítomnost aktivního (dokončeného) hnízda s patrnou hnízdní kotlinkou a záznamem snůšky nebo mláďat podle zjištěných pobytových stop.

Po hnízdní sezóně ptačí budky občas využívají jako úkryty další živočichové. Neobsazené budky mohou být využity mnoha druhy hmyzu. Přítomnost dalších živočichů v budkách mimo ptactvo je uvedena v databázi a data byla hodnocena jako celková obsazenost budek na lokalitě.

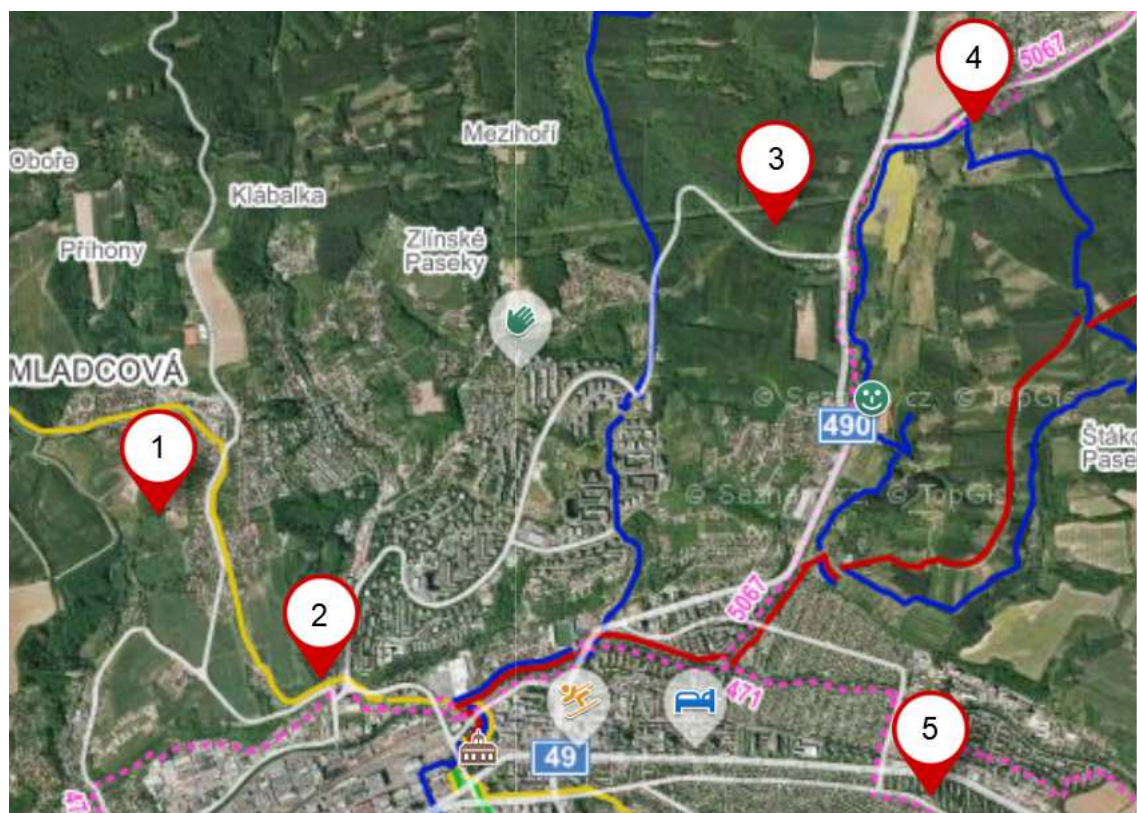
Hnízdní úspěšnost byla hodnocena u všech ptačích budek se zjištěným aktivním hnízdem v sezóně 2018 oproti budkám prázdným. Do poznámek byly zaznamenávány i další informace o technickém stavu budek a využití budek jinými živočichy.

Na všech lokalitách jsou vyvěšeny budky typu sýkorník s vletovým otvorem cca 30mm. Budky jsou vyvěšeny od 1m do výšky cca 4m, zavěšeny volně na drát.

4. Výsledky inventarizace a monitoringu

Budky pro ptáky jsou v současné době zaměřeny a evidovány v databázi na pěti lokalitách na území statutárního města Zlína. Níže uvádíme přehled jednotlivých lokalit s výsledky monitoringu.

Obr. 1: Evidované lokality vyvěšených ptačích budek. 1 – sad Mladcová, 2 – sad Pod Babou, 3 – Vršava, 4 - Kostelec, 5 – Obeciny (mapové podklady mapy.cz)



4. 1 Sad Mladcová

Na této lokalitě byly budky pro ptáky instalovány v roce 2012. Rozmístění budek bylo realizováno v rámci projektu Zelená krajina Ekocentra Čtyřlístek. Ovocný sad je v současné době bez přístupové komunikace a je velmi hodnotnou klidovou zónou v okrajové části města. Na lokalitě je instalováno celkem 10 budek.

Z celkem 10 budek na lokalitě byly v sezóně 2018 prokazatelně obsazeny 3 (33,3 % obsazenost). Oproti monitoringu v předchozích letech byla hnízdní úspěšnost výrazně (o 2/3) nižší. Dvě hnízda byla obsazena sýkorou modřinkou (*Cyanistes caeruleus*) a jedno sýkorou koňadrou (*Parus major*).

4. 2 Sad Pod Babou

Na této lokalitě bylo 10 budek pro ptáky instalováno Ekocentrem Čtyřlístek v roce 2012 v rámci projektu Zelená krajina, následně přibýly dvě budky pana Evžena Tošenovského. Třešňový sad je součástí územního systému ekologické stability ve Zlíně. V lokalitě je instalováno celkem 12 budek, .

Z celkem 12 budek na lokalitě byly v sezóně 2018 bylo prokazatelně obsazeno pět (42 % obsazenost). Ve třech budkách vyvedla mláďata sýkora koňadra (*Parus major*) a ve dvou sýkora modřinka (*Cyanistes caeruleus*).

4. 3 Vršava

Na této lokalitě byly budky pro ptáky instalovány v roce 2014. Budky jsou rozmístěny ve smíšeném vzrostlém lese a částečně na okraji dospělé smrkové monokultury. Lesní pozemky patří městu Zlín. V lokalitě je instalováno celkem 30 budek ve dvou liniích.

Z celkového počtu 30 ptačích budek v této lokalitě bylo obsazeno 28 (93 % obsazenost). Jednu budku po vyhníždění sýkory koňadry následně využil plšík lískový (*Muscardinus avellanarius*). Nejpočetnějším hnízdicím druhem byla sýkora koňadra (*Parus major*) – 14 obsazených budek, v deseti budkách hnízdil lejsek bělokrký (*Ficedula albicollis*), dále byla zaznamenána dvě vyhníždění sýkory modřinky (*Cyanistes caeruleus*) a dvě hnízdní brhlíka lesního (*Sitta europaea*).

4. 4 Kostelec – lázně

V této lokalitě jsou budky rozmístěny od roku 2008. Bylo zde obsazeno 8 vyvěšených budek (80% obsazenost). Hnízdní úspěšnost byla 100% (nenašli jsme stopy po žádné predaci nebo opuštěnou snůšku). Nejpočetnějším hnízdicím druhem byla sýkora koňadra (*Parus major*) – 6 hnízd a dvě hnízda obsadil lejsek bělokrký (*Ficedula albicollis*).

4.5 Obeciny

V této lokalitě je instalováno 10 budek Ekocentrem Čtyřlístek v rámci projektu Zelená krajina v roce 2012. Budky jsou na starých jabloních mezi obytnými bloky.

Z celkem 10 budek bylo hnízdo při kontrole nalezeno v 9 budkách (90% obsazenost). V žádné budce nebyly nalezeny stopy po predaci, hnízdní úspěšnost byla tedy 100%. Sýkora koňadra (*Parus major*) hnízdila v šesti budkách a po jedné budce obsadili sýkora modřinka (*Cyanistes caeruleus*), vrabec domácí (*Passer domesticus*) a dokonce lejsek bělokrký (*Ficedula albicollis*)!

5. Závěr

Zkontrolovali jsme celkem 72 budky v pěti lokalitách na území statutárního města Zlín. Z toho jsou 4 lokality (Obeciny, sad Mladcová, sad Pod Babou a Kostelec-lázně) se 42 budkami v městských parcích a sadech a jedna lokalita (Vršava-Kocanda) se 30 budkami v přilehlých lesích. Celková hnízdní obsazenost budek byla v sezóně 2018 v rozmezí 33 – 93 %. Jednoznačně nejčastějším hnízdicím druhem byla sýkora koňadra (*Parus major*). Celkem bylo obsazeno 73,6 % budek.

V lesním biotopu na Vršavě byly obsazeny téměř všechny budky, naopak v městských sadech Pod Babou a na Mladcové došlo k výraznému snížení počtu využitých budek.

V městských lokalitách (sad Mladcová, sad Pod Babou, Kostelec-lázně, Obeciny) jsme zaznamenali hnízdění čtyř druhů drobných pěvců (sýkora koňadra, sýkora modřinka, lejsek bělokrký a vrabec domácí), což je o dva druhy (brhlík lesní a lejsek šedý), tedy 1/3! méně než v předchozím roce. V lesních biotopech (lokalita Vršava-Kocanda) hnízdily také čtyři druhy (sýkora koňadra, sýkora modřinka, brhlík lesní a lejsek bělokrký), v roce 2017 ještě navíc sýkora uhelníček. Několik budek využily vosy.

tab. č. 1 Početnost hnízdění jednotlivých ptačích druhů a dalších nalezených obyvatel budek.

Hnízdicí druh	počet
Sýkora koňadra	30
Sýkora modřinka	7
Brhlík lesní	2
Lejsek bělokrký	13
Vrabec domácí	1
Celkem obsazených budek ptačími druhy	53
Plšík lískový (po vyhníždění koňader)	1
Prázdne	19
Celkem budek	72

tab. č. 2 Obsazenost ptačích budek ptačími druhy

Název lokality	Celkový počet budek	Počet obsazených budek	Obsazenost v %
Sad Mladcová	10	3	33
Sad Pod Babou	12	5	42
Vršava-Kocanda	30	28	93
Kostelec lázně	10	8	80
Obeciny	10	9	90
Celkem	72	53	73,6

Celková obsazenost budek ptačími druhy je 73,6 %.

Ve Zlíně, dne 8. 7. 2020



Martin Davidov
ZO ČSOP Ekocentrum Čtyřlístek