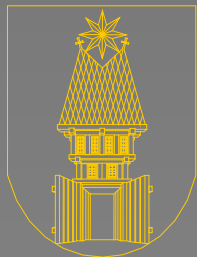


Příprava podkladů pro zpracování zadání
regulačních plánů obytných čtvrtí Městské
památkové zóny Zlín,
pilotní lokalita Zálešná

setkání s veřejností:
vyhodnocení ankety

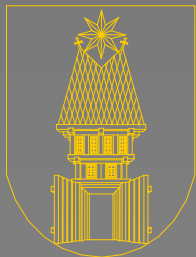
Ing. arch. Ivo Tuček
Ing. Eva Ryndová
Odbor kultury a památkové péče MMZ

10. listopadu 2014



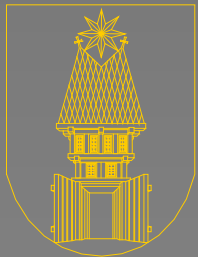
Program:

1. Vyhodnocení ankety
2. Diskuze, závěr

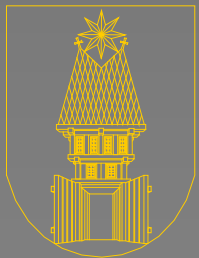
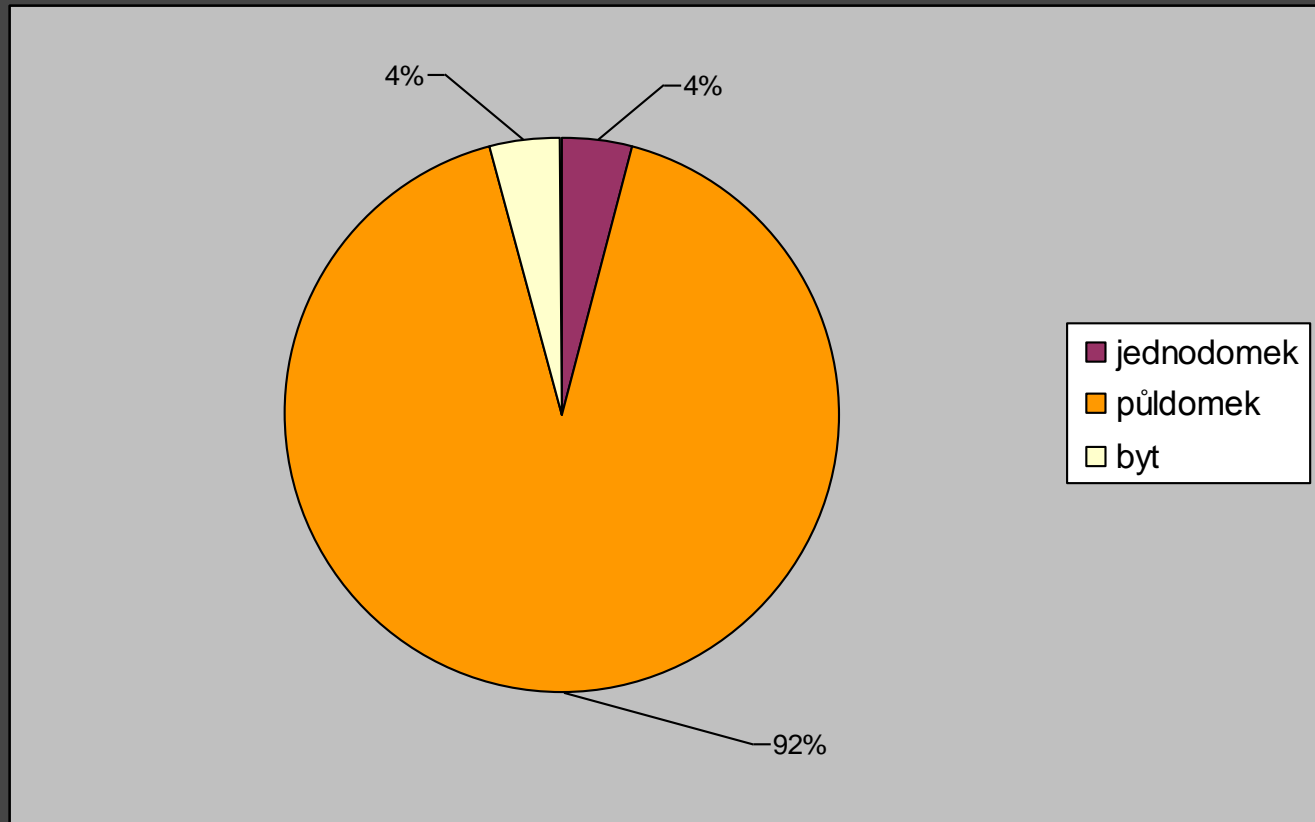


0. Obecné poznatky:

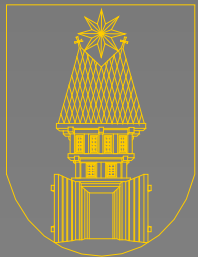
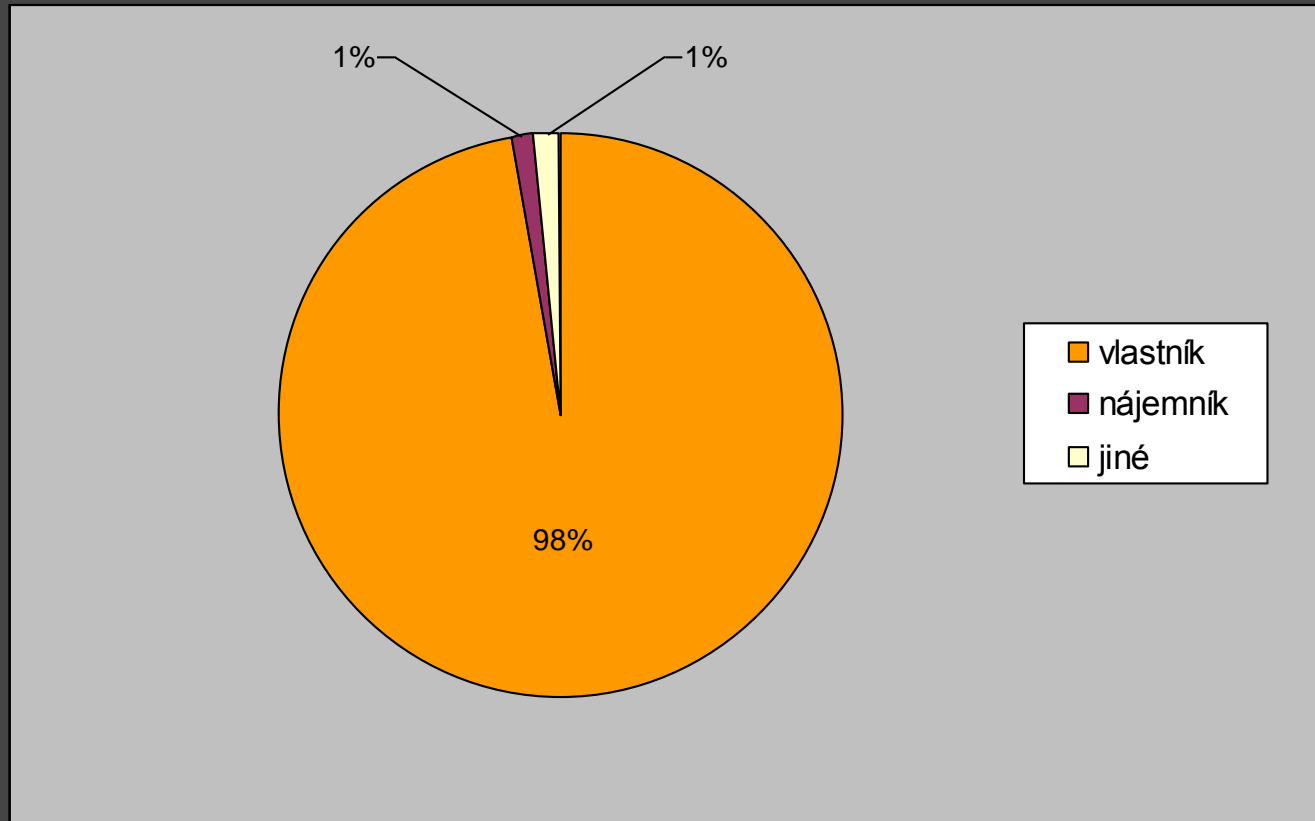
- 70 respondentů = ± 4 % obyvatel
- velká část přímo na setkání
- jen 5 ks digitální cestou
- budeme pokračovat dál...



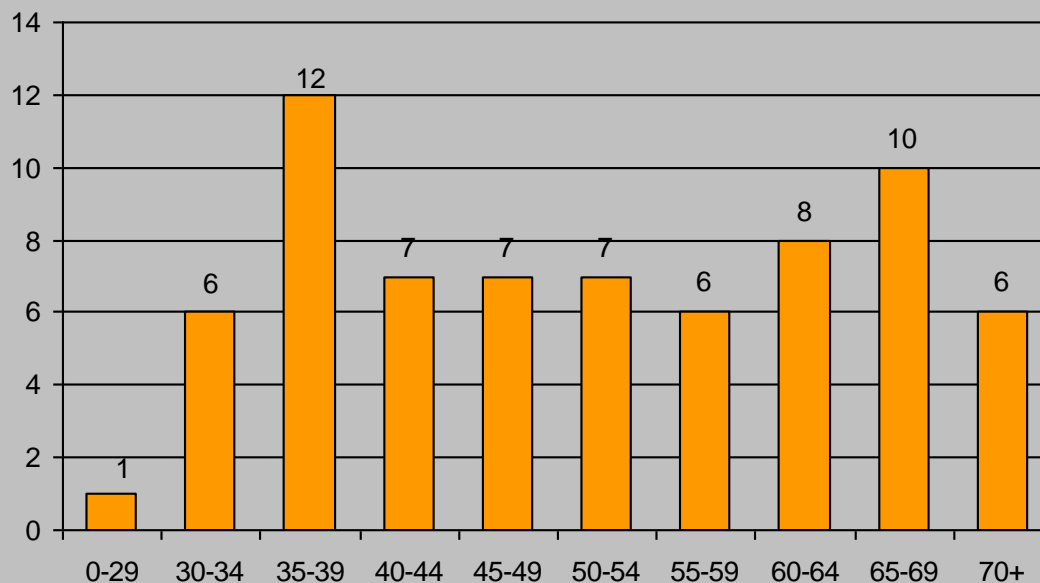
1. Obýváte ve čtvrtí Zálešná:



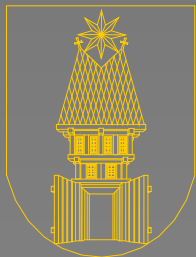
2. Vlastnický je Vaše domácnost:



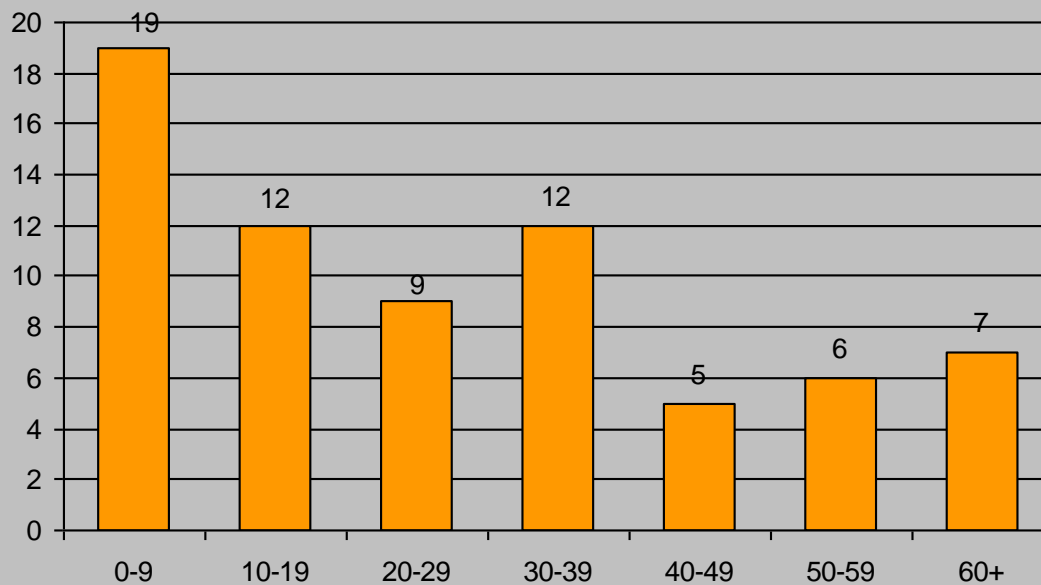
3. Věk respondentů:



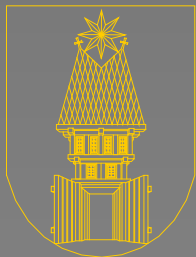
Průměrná hodnota: **51,2**



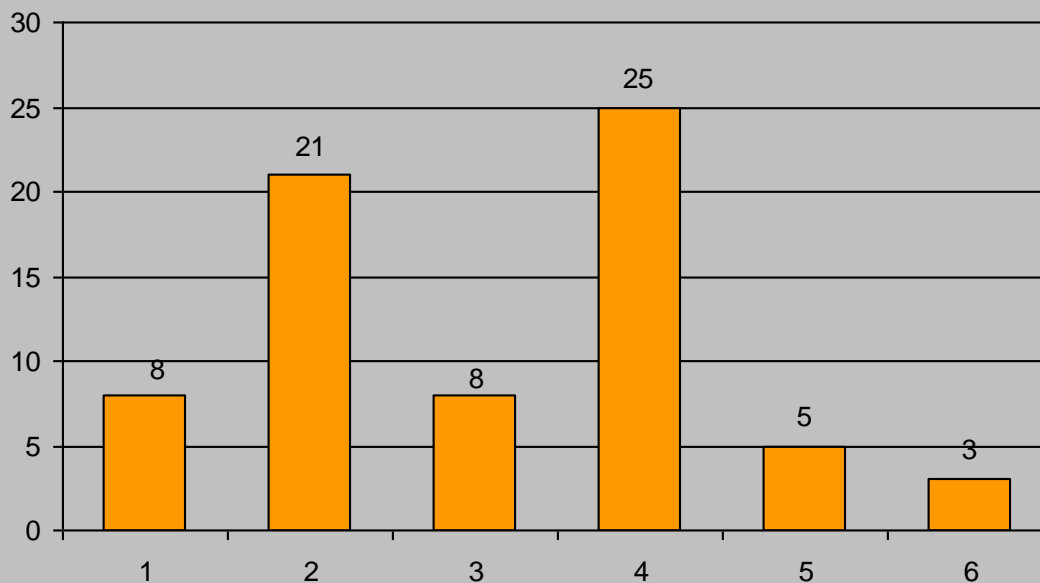
4. Doba obývání Zálešné:



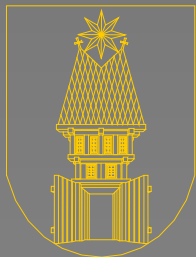
Průměrná hodnota: **27,0**



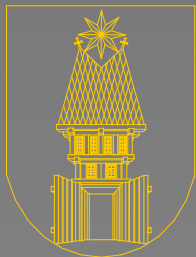
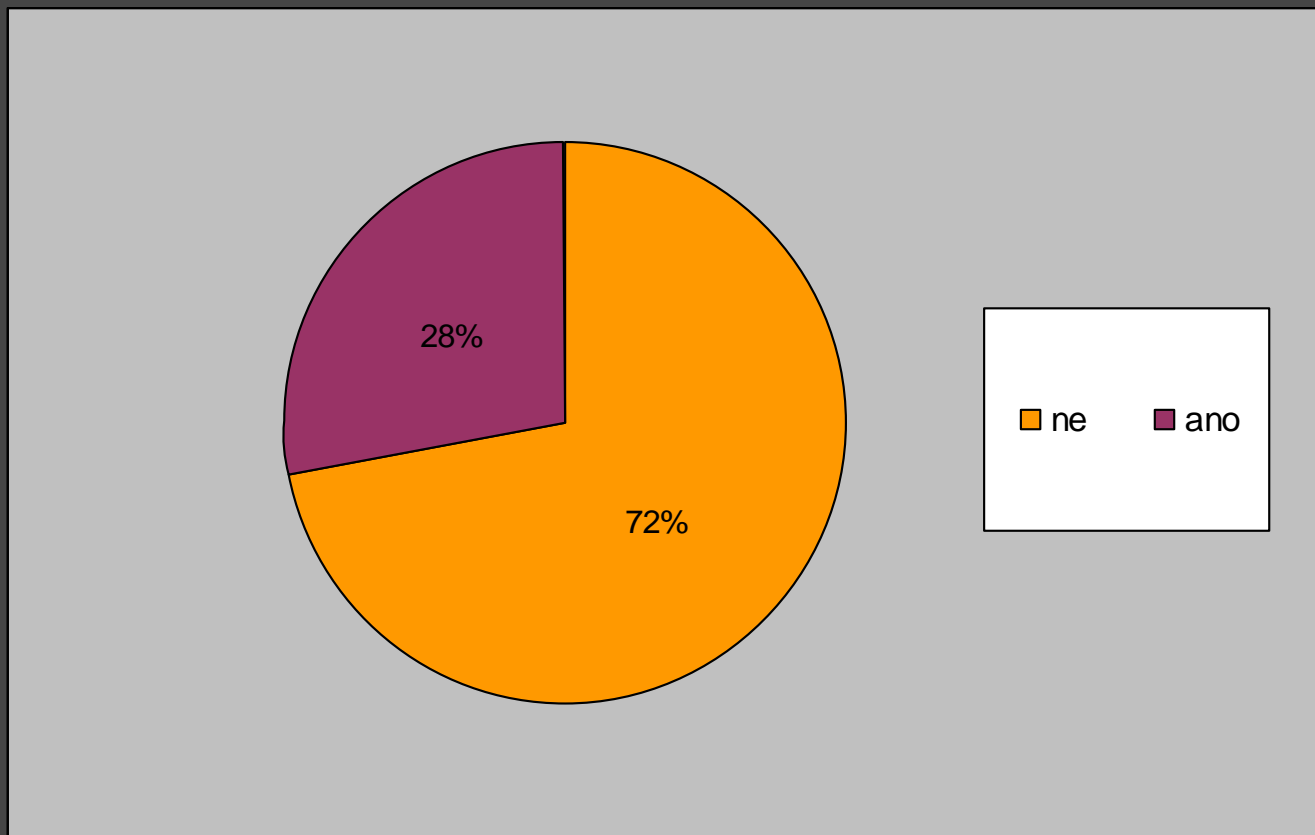
5. Počet členů domácnosti:



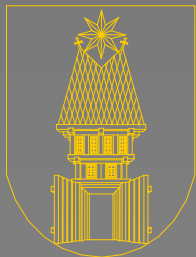
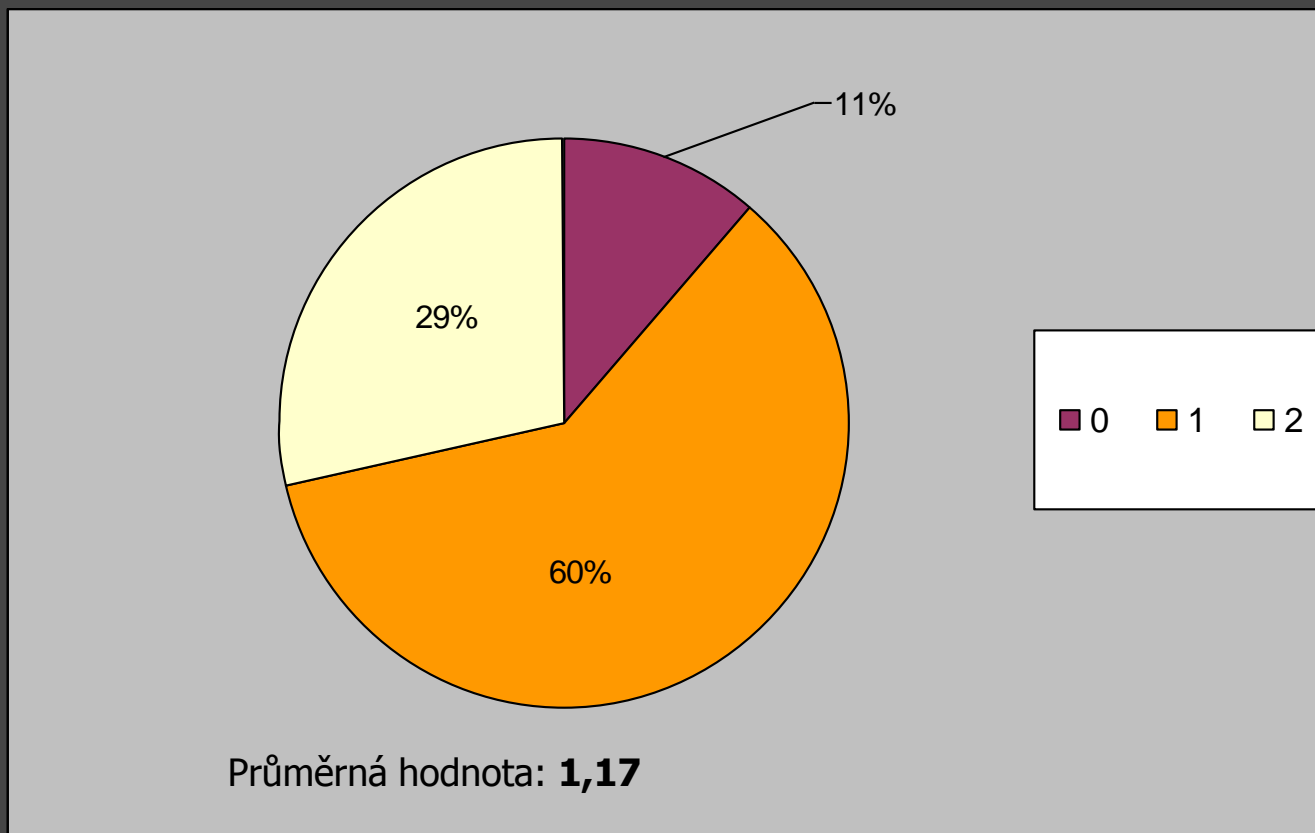
Průměrná hodnota: **3,2**



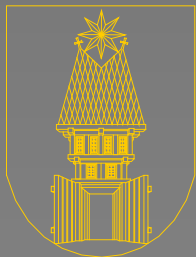
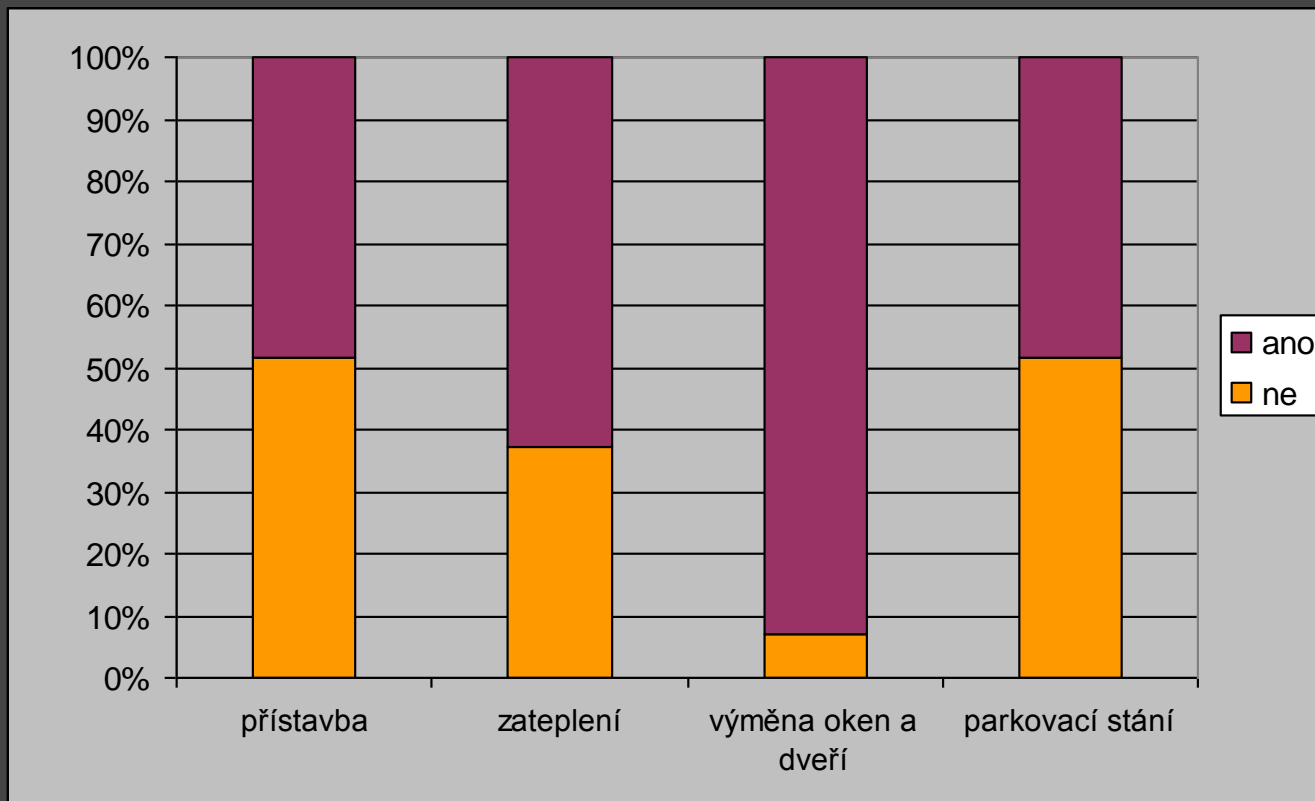
6. Je součástí Vaší domácnosti pes?



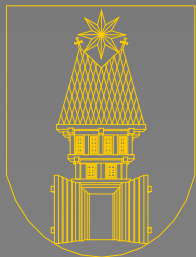
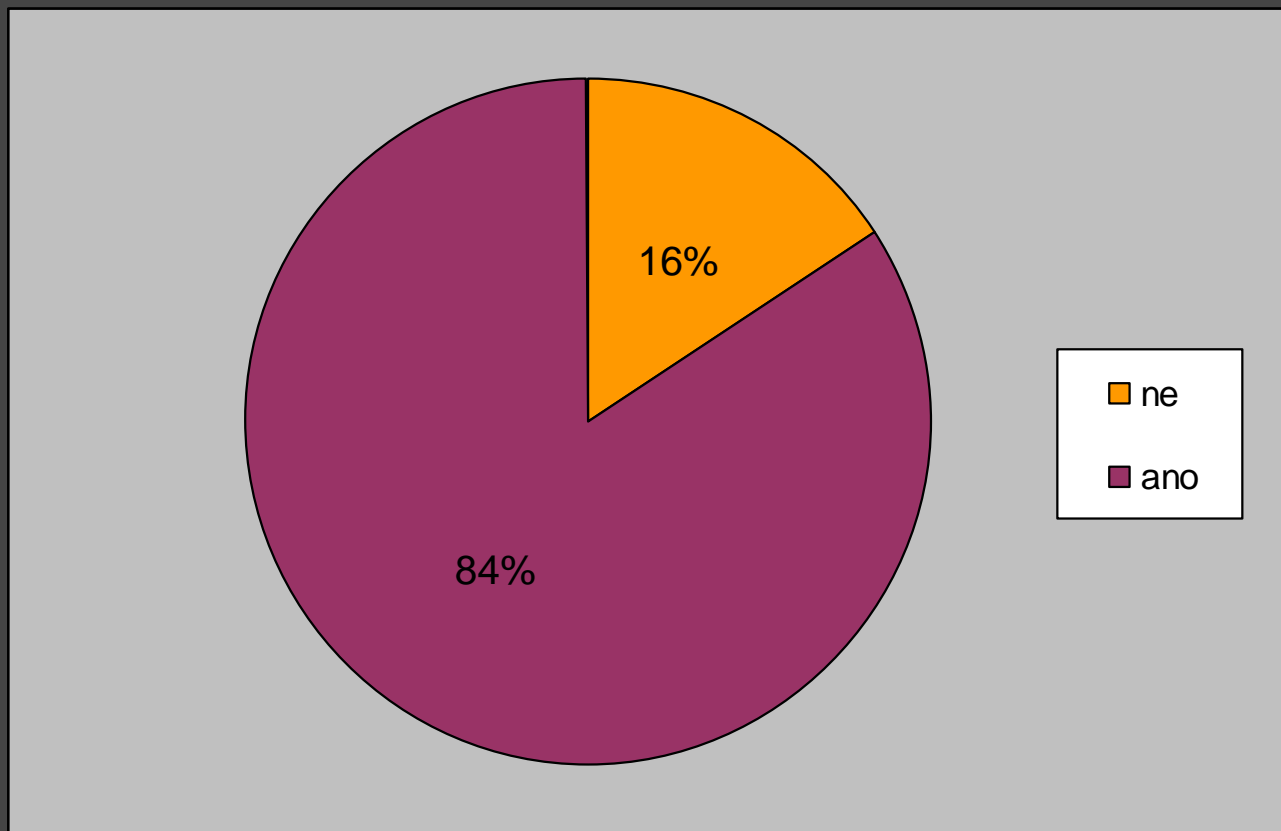
7. Kolik automobilů na domácnost?



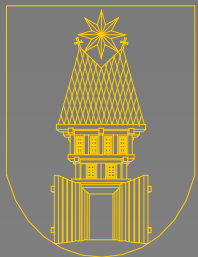
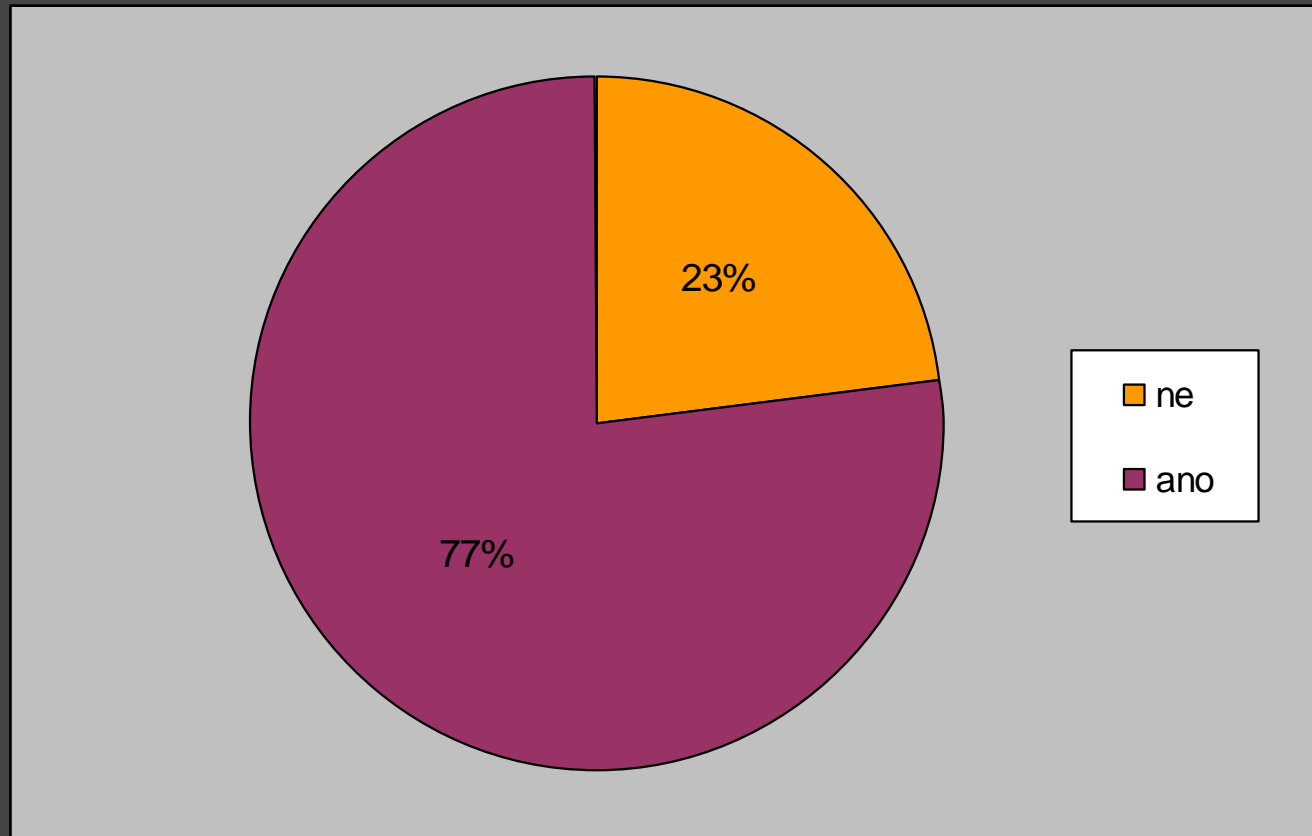
8. Je Vaše nemovitost po rekonstrukci?



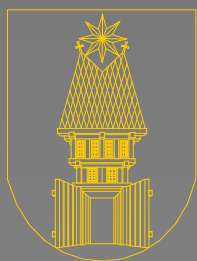
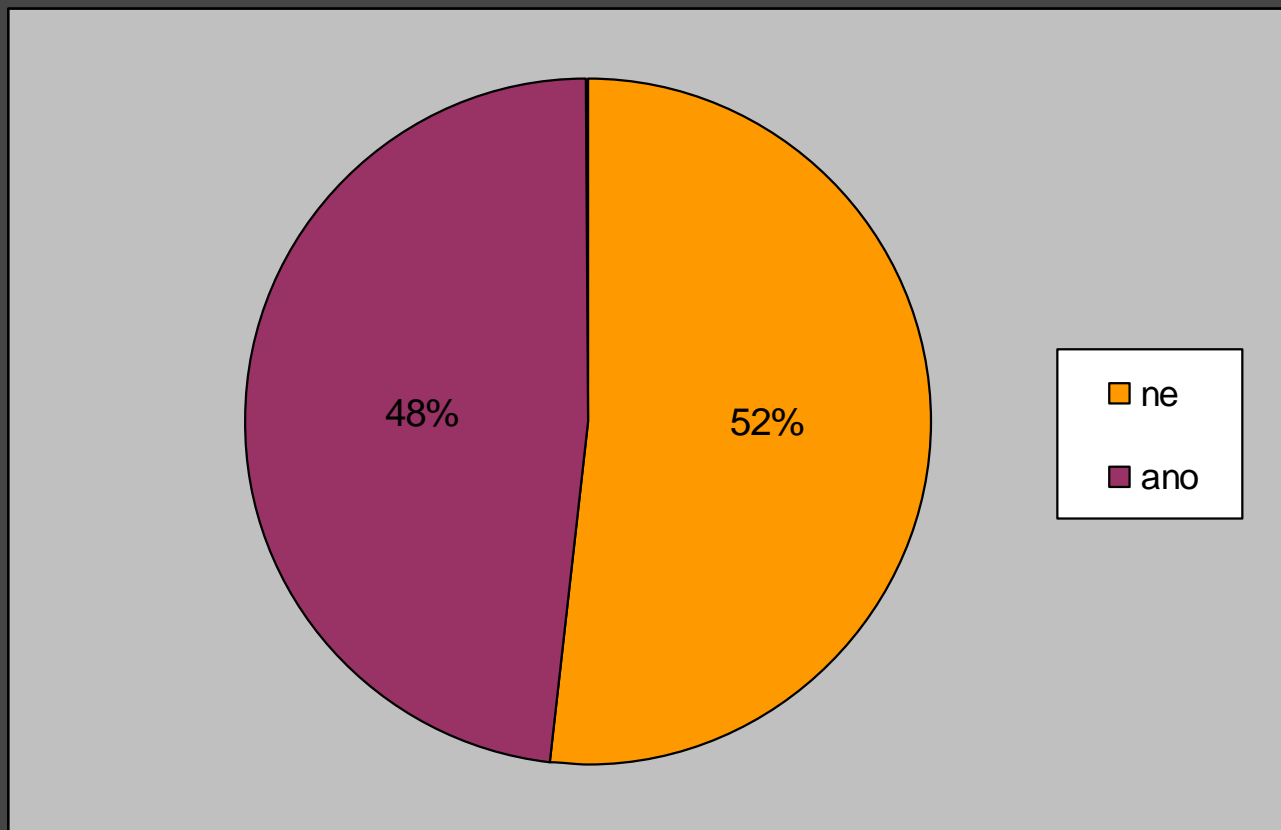
9. Považujete obytnou plochu, kterou máte k dispozici za dostatečnou?



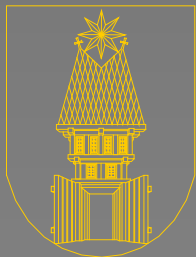
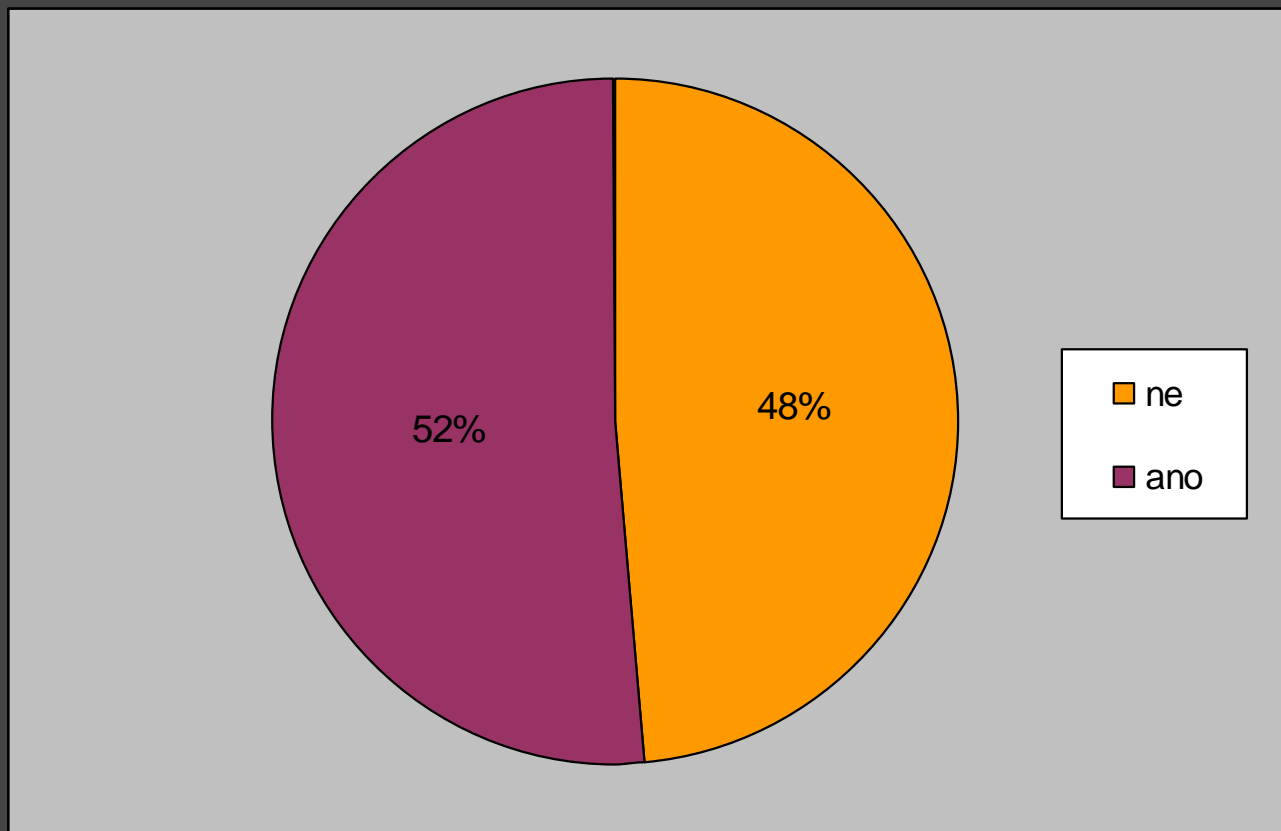
10. Souhlasíte s názorem, že čtvrti s baťovským bydlením by si měly zachovat svůj charakteristický cihlový vzhled včetně nízkých živých plotů?



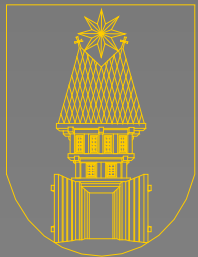
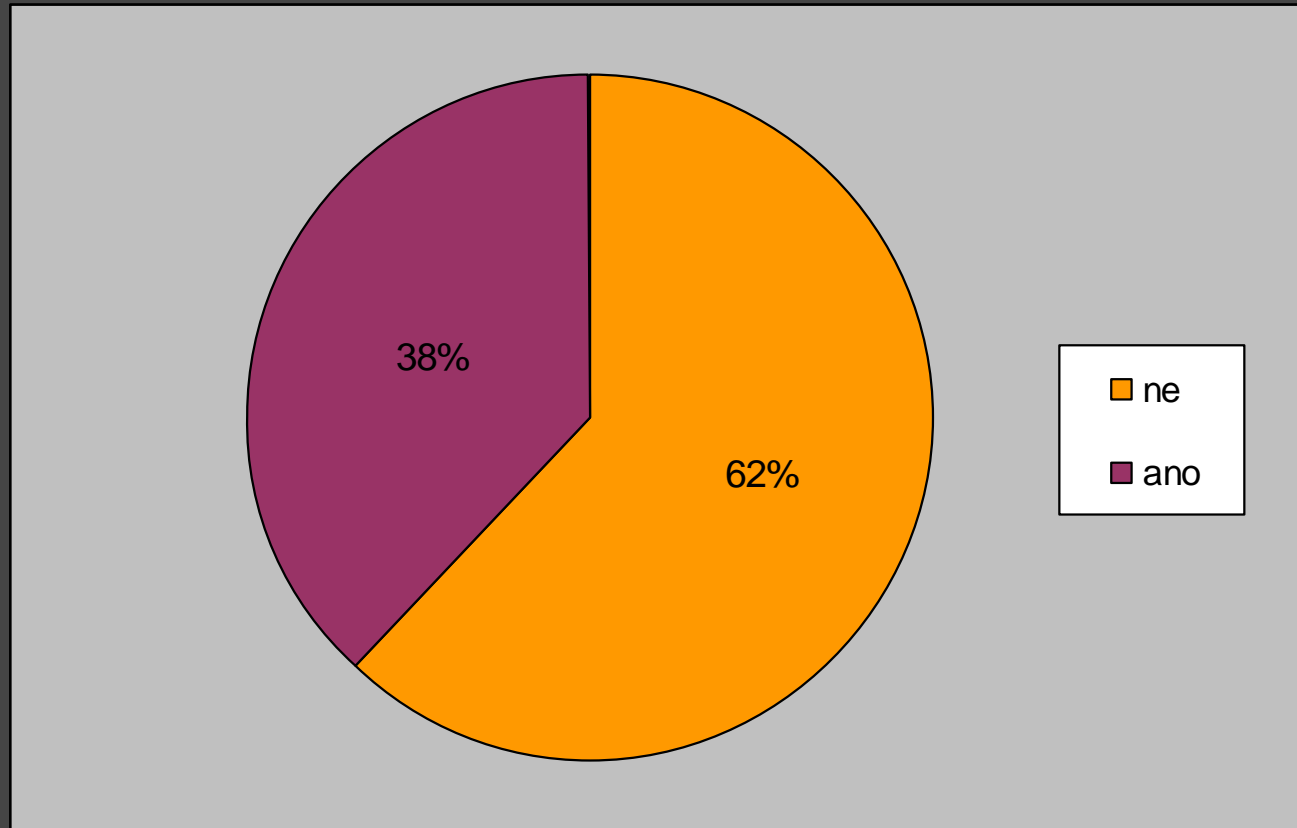
11. Považujete šířku obslužných komunikací za dostatečnou?



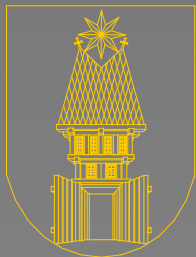
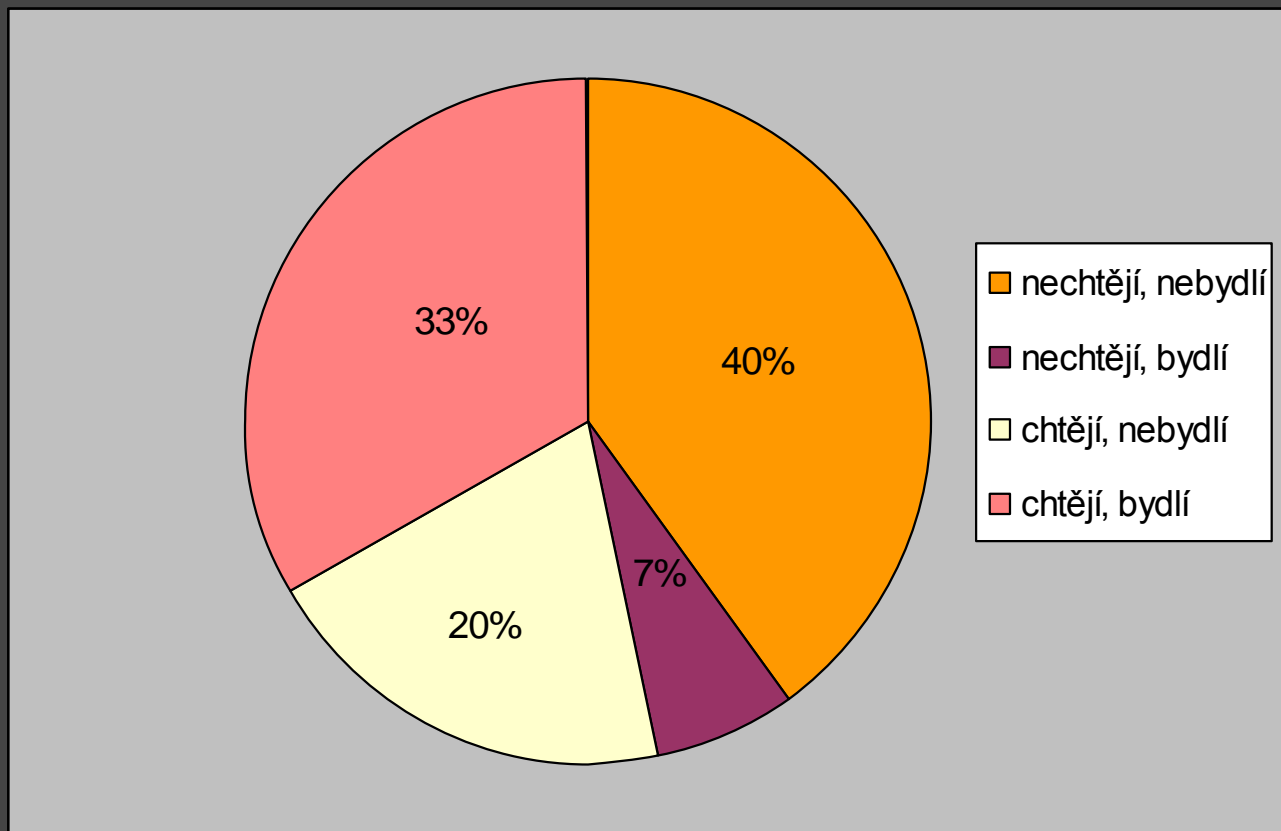
12a. Uvítali byste možnost zřídit příjezd k tzv. mezidomkům?



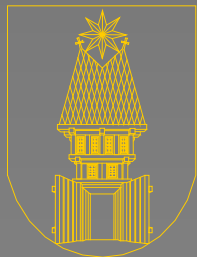
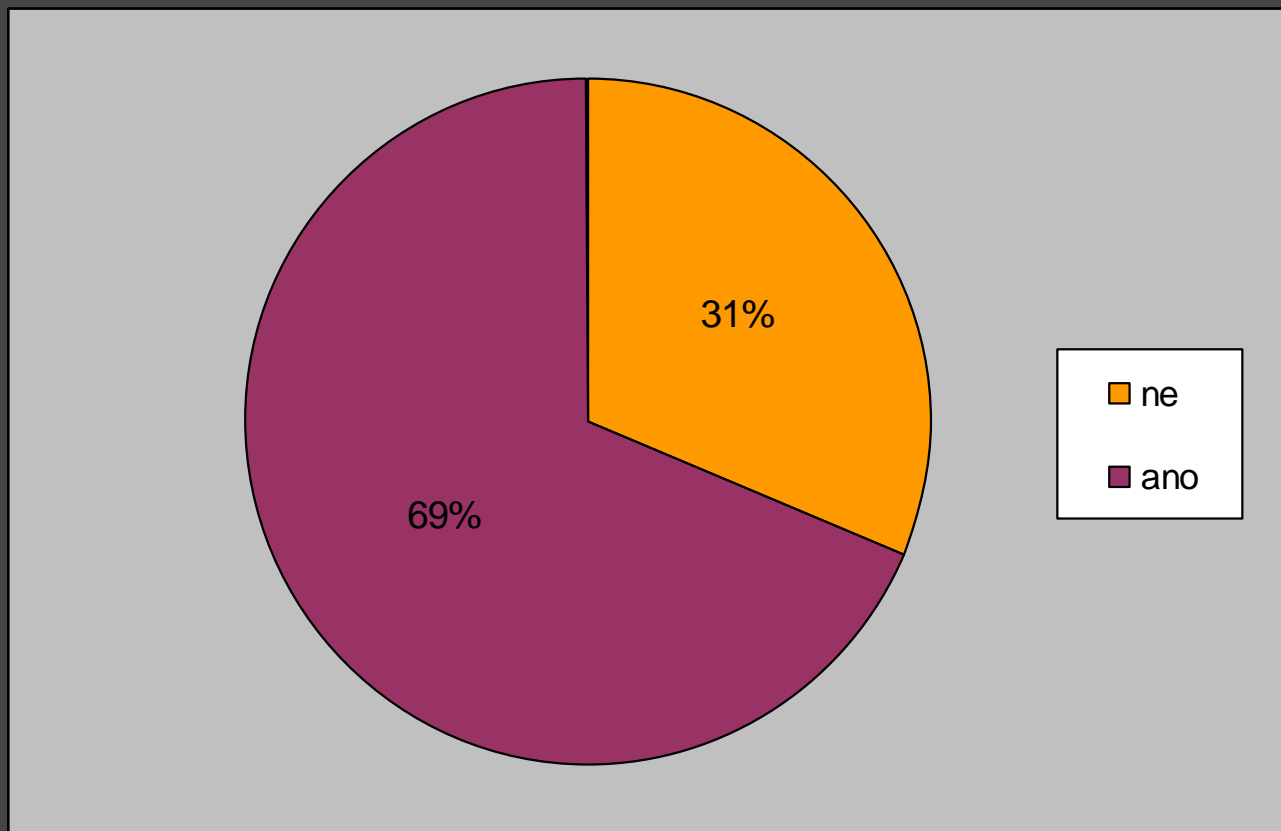
12b. Bydlíte v mezidomku?



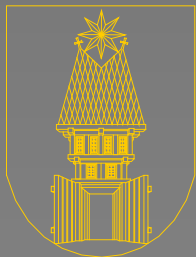
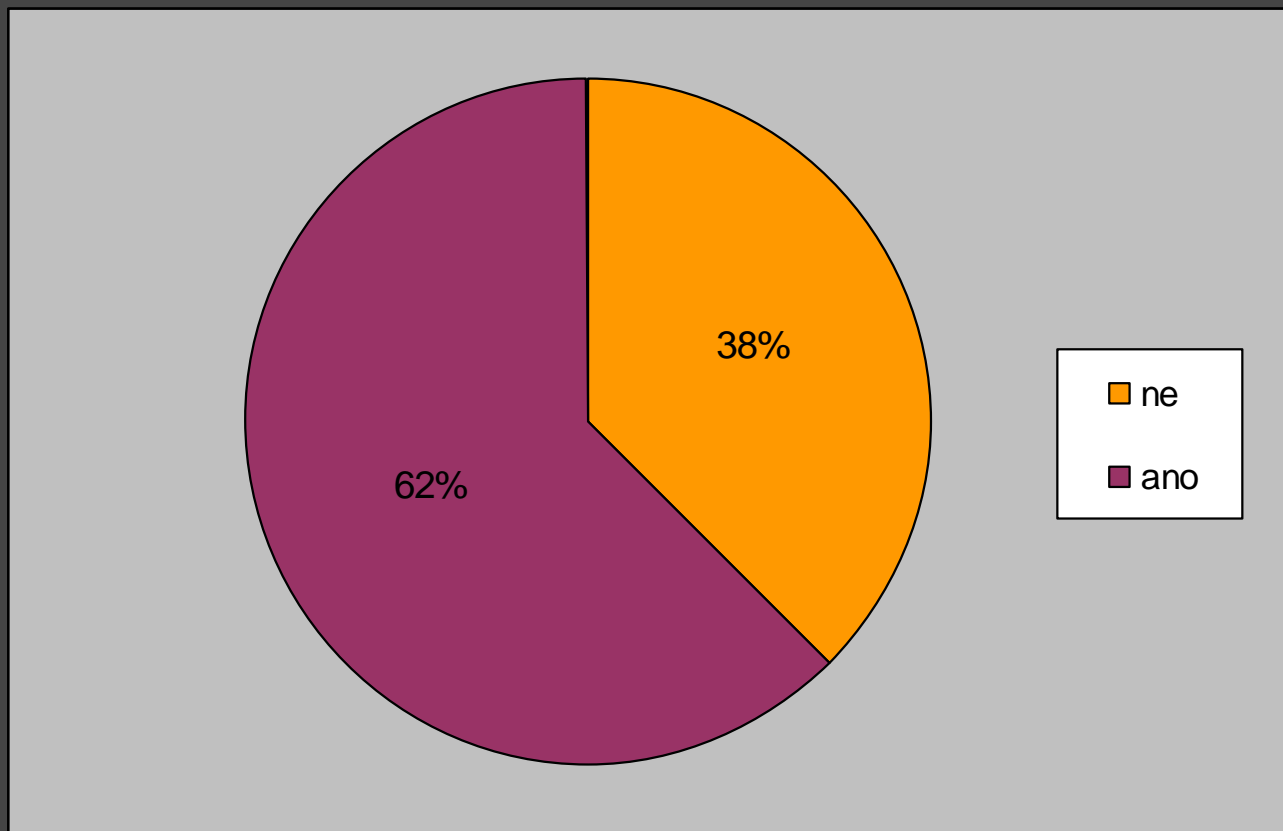
12. Souhrn - příjezdů k mezidomkům



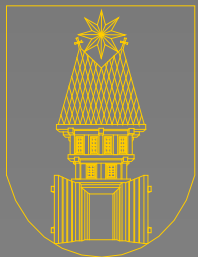
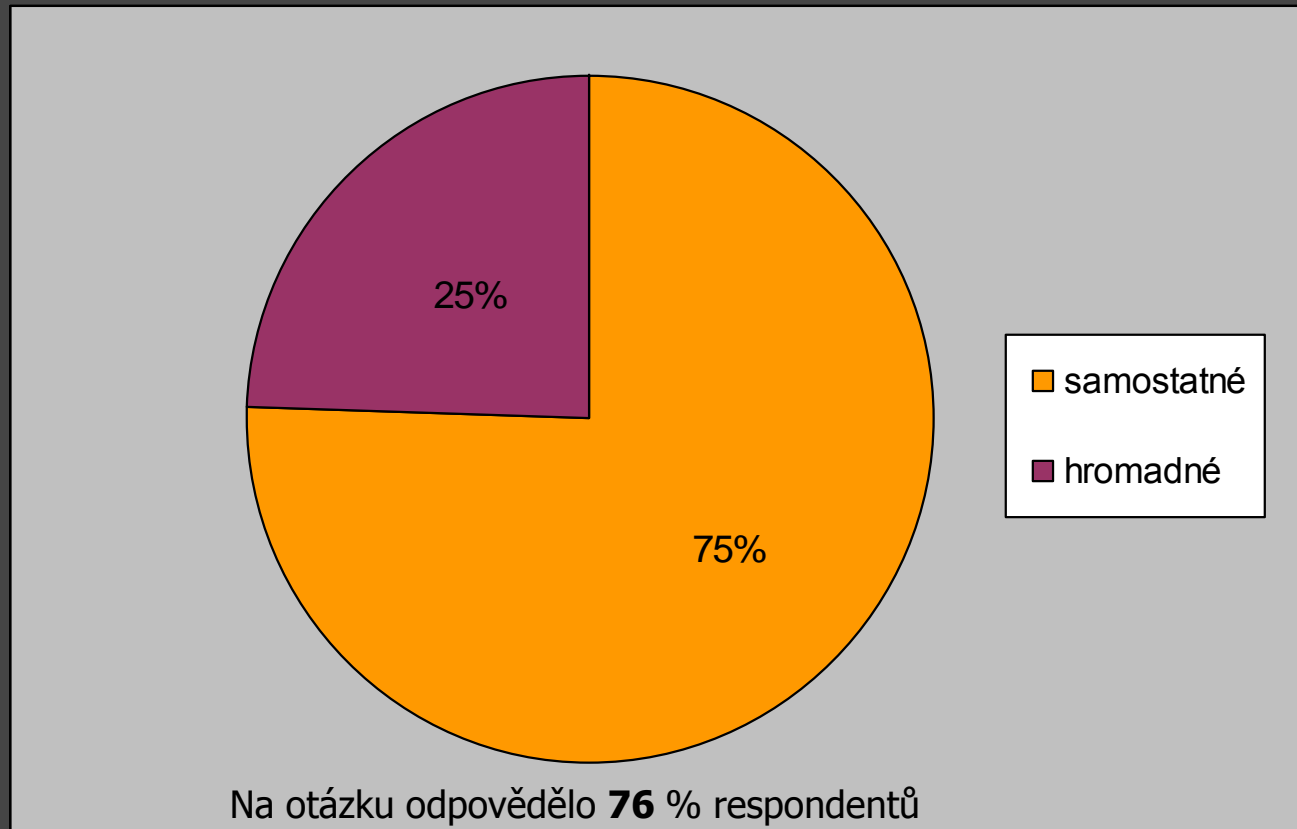
13. Zjednodušilo by dopravní obsluhu ve vaší čtvrti zjednosměrnění ulic?



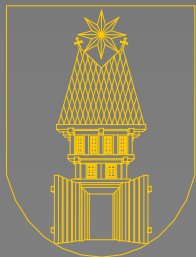
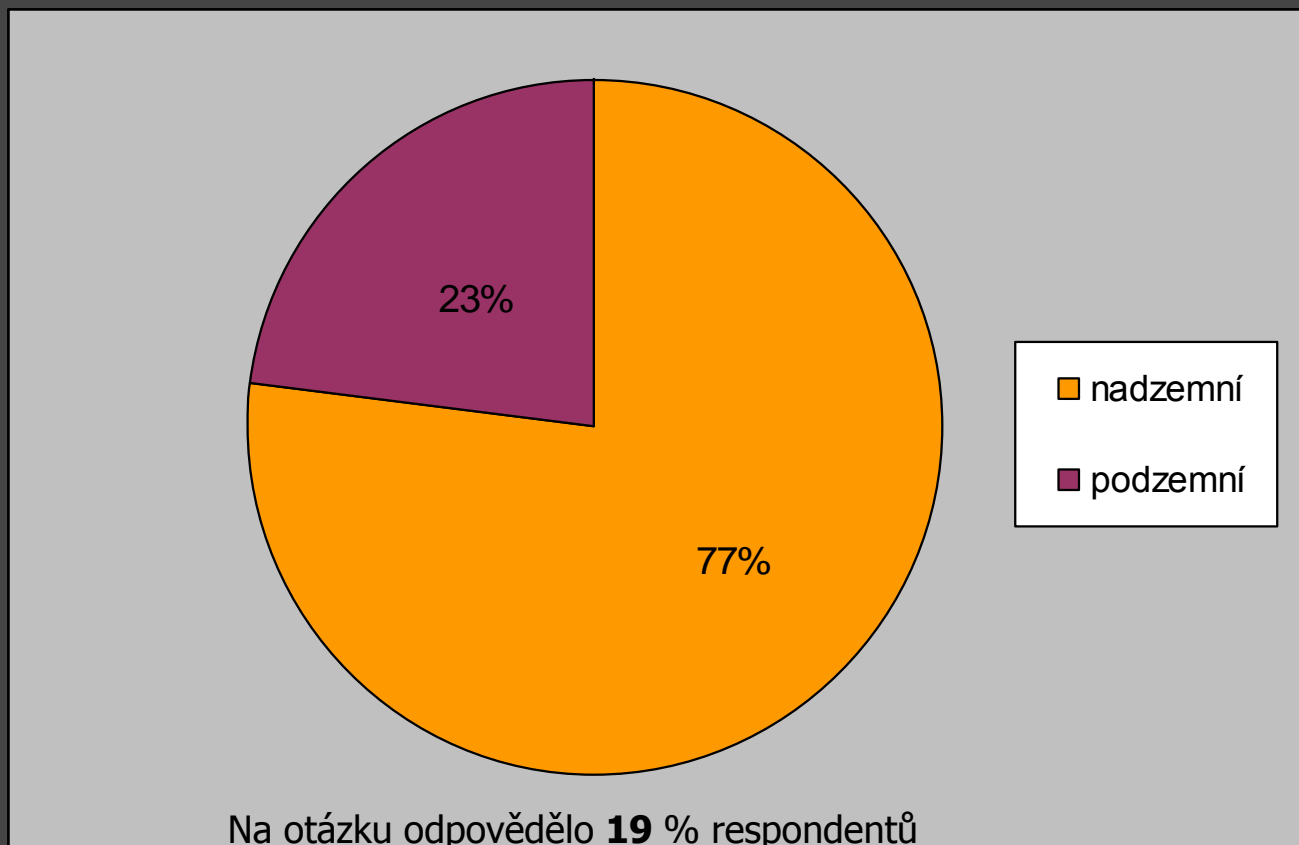
14. Potřebuje Vaše čtvrt' větší počet garáží a parkovacích míst?



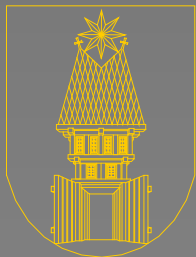
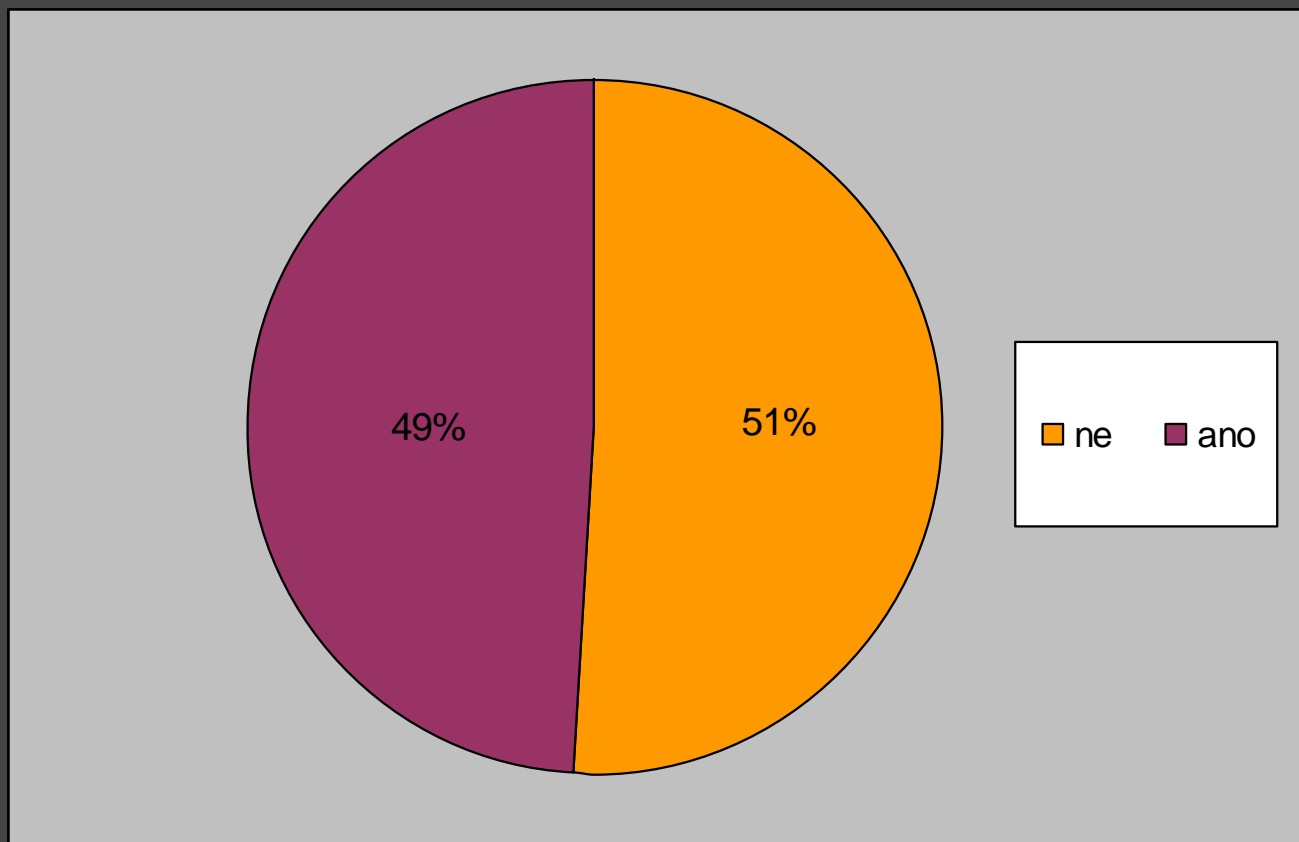
15. Pokud se domníváte, že Vaše čtvrt' potřebuje zvýšení počtu parkovacích míst, dáváte přednost:



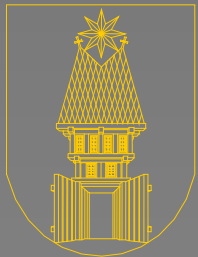
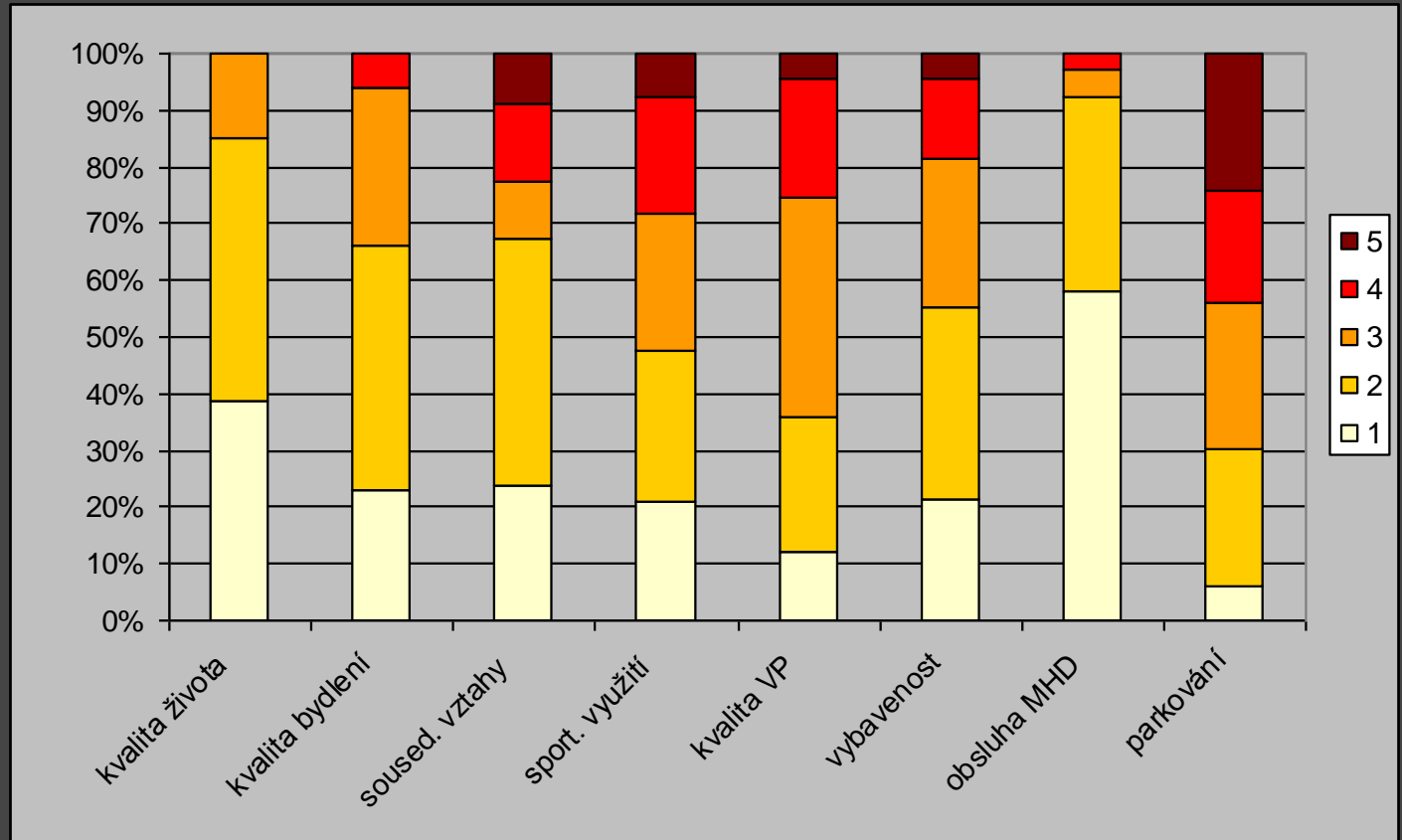
15. Pokud ano, tak upřednostňujete garáže:



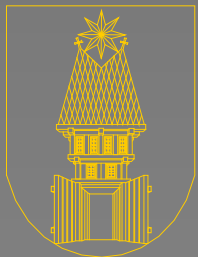
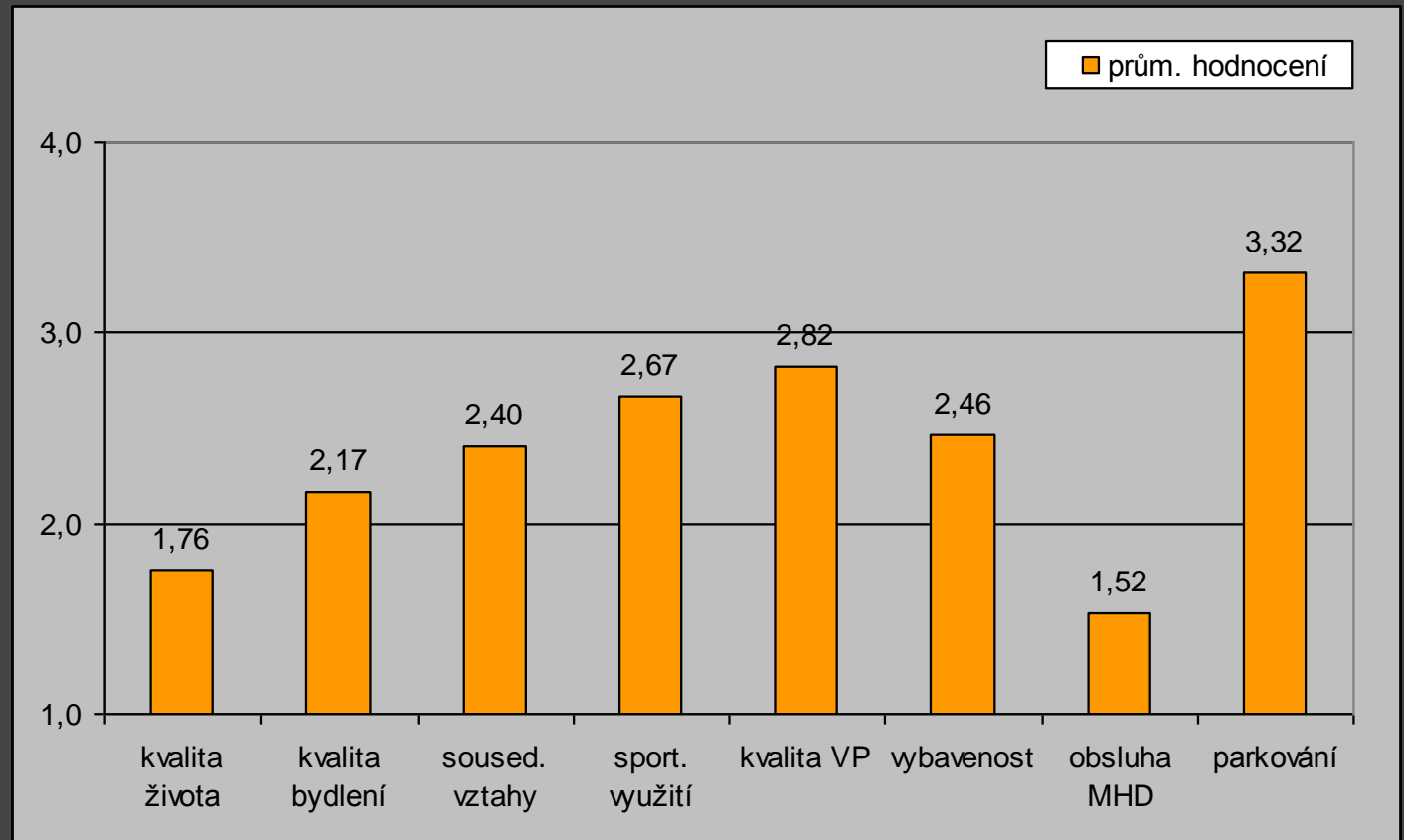
16. Byli byste ochotni vynášet odpady do nádob na konec Vaší ulice?



17. Ohodnotte kvalitu prostředí Zálešné v následujících oborech: (hodnocení jako ve škole)

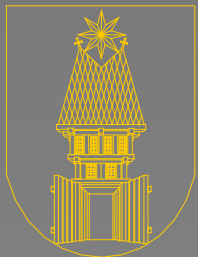


17. Ohodnotte kvalitu prostředí Zálešné v následujících oborech: (průměr – jako ve škole)

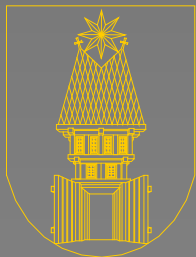


18. Doplnující poznámky:

- odpor proti obchvatu a jeho důsledkům
- omezení plynoucí z památkové ochrany
- parkování: rozšířit vozovky x „na vlastním“
- rychlost na obslužných kom. – zóna 30km/h
- problém mezidomků a domů u ul. 2. květ.
- stav komunikací a produktovodů
- odpady – objemy, svoz bioo., ot. doba s.d.
- spodní voda ve sklepech, strach ze záplav
- „vybírat poplatky a pečovat o zeleň“
- břeh a cyklostezka u Dřevnice , mnoho aut.
- živé ploty – vysoké moc i málo



2. Diskuze



Děkujeme za pozornost!

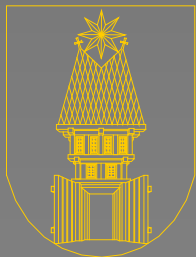
Kontakty:

Odkaz na webu zlin.eu:

<http://www.zlin.eu/priprava-podkladu-pro-zpracovani-rp-zalesna-cl-2188.html>

Kontakt Ivo Tuček: ivotucek@zlin.eu
577 630 320

Místní část Zálešná: Drofa, místnost č. 106
p. Čechová, tel.: 575 570 766,
Otevřeno: Po 9 - 11, St 14 - 16



Hranice řešeného území:

