

Životní úspěch člověka záleží do veliké míry  
na vzdělání, kterého se mu dostane v mládí

prvorepublikové zastupitelstvo města Zlína

10/2011

magazín **zlín.**



Školství ve Zlíně

4



Další využití zámku

8



Změny v MHD

11



# staré fotky

Vážení čtenáři,

opět oslovujeme milovníky starých fotek pohledy na Zlín dávno i nedávno zaniklý. Snímky, o které se budete chtít podělit s dalšími čtenáři, i nadále posílejte na adresu ZdenekDvorak@muzlin.cz

1. „Posílám pohled na Baťovu vilu z dob, kdy v ní fungoval Okresní dům pionýrů a mládeže. Fotka pochází ze zimy roku 1979,“ napsala Renata Švrčková.

2. Pan Miloš Stružka dodal zajímavé informace: „Je to dům na zaniklé Přílucké ulici mezi Morýsovými domy, kde měl můj otec obchod se smíšeným a lahůdkářským zbožím. Fotografie je z let 1936 - 38. O obchod otec přišel v roce 1949. V roce 1951 jsme se museli urychleně vystěhovat, protože dům měl být zbourán. Trvalo to však skoro 60 let - zbourán byl až v létě 2009.“

3. Snímek paní Jarmily Adamíkové připomíná omšelou podobu vyhlášené Malotovy cukrárny z 60. let minulého století.

4. Pan Miloslav Zapletal (92 let) ze Salaše poslal snímek posádky před vyhlídkovým letem baťovským letadlem z roku 1935.

5. Retrofotku ze 70. let našla ve svém archivu i redaktorka rubriky. Jde o pohled na zahradu mezi ulicemi Zarámí a Vodní. Domy v pozadí dnes neexistují, místo nich stojí budovy Dlouhé ulice. [bk]



1	
2	3
4	5



## Alena Zubalíková: Školství je v dobré kondici.....

Zlínské školství - tedy mateřské a základní školy, které magistrát zřizuje - je v současné době v dobré kondici. „A to i přesto, že se musí vyrovnávat s několika zásadními faktory, kterými je ovlivňováno,“ upozornila náměstkyně primátora Alena Zubalíková, která má oblast školství na starosti.

### Jaké zásadní faktory máte na mysli?

Především to, že školství musí každoročně reagovat na demografický vývoj, potřeby občanů a finanční možnosti státu a města. Naší snahou je, aby při zachování kvality služeb docházelo k zefektivnění provozních nákladů. Budujeme nové třídy mateřských škol a zároveň se snažíme o citlivou optimalizaci školských zařízení. Základní školy zřizované městem Zlínem nabízejí svým žákům možnosti výběru - Montessori třídy, třídy zaměřené na výtvarnou výchovu, na sport, třídy pro nadané žáky apod. Dům dětí a mládeže Astra poskytuje dětem a mládeži spoustu možností, jak trávit smysluplně a aktivně volný čas, ať už v kroužcích technických, umělecky zaměřených, sportovních či vědomostních.

Dalším zásadním faktorem je současný propad příjmů města. Naší snahou je i v této době najít co nejvíce prostředků na investice a opravy do škol a školských zařízení. V letošním roce je objem plánovaných investic do školství ve výši cca 34 a půl milionu korun, nutné opravy a havárie obnáší celkem asi 13 milionů korun. Tady je třeba podotknout, že odbor školství spravuje majetek v reálné hodnotě několika miliard korun a většina budov je stará desítky let.

### Velkým letním tématem bylo stěhování výtvarného oboru ZUŠ z prostor v Malenovicích, ve kterých chtělo město obnovit školku. Nakonec zůstal. Proč?

Jak jsem zmínila, jsme vedeni snahou o optimalizaci a zefektivnění provozu školských zařízení, neboť je naší povinností zacházet se svěřeným majetkem jako dobří hospodáři. Varianta přestěhovat výtvarný obor ZUŠ zřizovaný krajským úřadem, který je umístěn v budově města bezplatně, do jiných prostor byla vedena právě touto snahou. Mimo chodem, jen na případném pronájmu přišlo město o velkou částku. A to proto, že ZUŠ patřící kraji sídlí v naší budově zadarmo. Představitelé krajského úřadu však nenašli řešení, a protože my jako představitelé města jsme si vědomi odpovědnosti ke svým občanům a k zájmu jejich dětí, rozhodli jsme se hledat jiné varianty rozšíření kapacity mateřských škol, přestože budou finančně náročnější.



Dovolím si teď malou poznámku - zatímco dosud nám přicházely rozhořčené dopisy rodičů, kteří odmítali vodit své děti do výtvarného kroužku o pár metrů jinam, nyní chodí dopisy zklamaných rodičů, kteří doufali, že v Malenovicích vzniknou nová místa v mateřské škole...

### Jak je na tom vůbec Zlín z hlediska míst ve školkách? Bude jich dost?

Město za posledních sedm let otevřelo celkem 12 nových tříd mateřských škol. V letošním roce byly otevřeny dvě nové třídy MŠ v Loukách, od 1. října bude otevřena nová třída ve zrekonstruované školce ve Štírpě a zároveň další nová třída v prostorách univerzitní mateřské školy. Snahou je, aby co největší počet dětí předškolního věku měl přístup k předškolnímu vzdělávání.

Obecně chci podotknout, že docházka do mateřské školy není povinná, podle zákona je město povinno zajistit umístění dítěte pouze v posledním roce předškolní docházky. Jsou rodiče, kteří tuto službu nepožadují. Nelze dopředu přesně odhadnout, kolik maminek se rozhodne pro délku rodičovské dovolené dva, tři či čtyři roky. Těžko lze předvídat, jak do požadavků na umístění dětí do mateřských škol zasáhne aktuální míra nezaměstnanosti na území města, nebo kolik rodičů dá přednost soukromým mateřským školám, hlídáním prarodiči či au-pair. Nedá se odhadnout, kolik dětí bude mít odklad školní docházky. Za sebe vítám, že se debata o odkladech školní docházky konečně začíná vést i na celostátní úrovni. Ze statistik vyplývá, že každým rokem získá odklad pětina až čtvrtina dětí, vloni jich bylo nejvíce ve Zlínském a Karlovarském kraji. Mnozí rodiče žádají pro své dítě odklad, aniž je k němu objektivní důvod. Poslední rok předškolní docházky je ze zákona zdarma, takže jej pro své dítě zopakují... Zbytečně je tak naplňována stávající kapacita mateřských škol.

**Zdeněk Dvořák**

## Z obsahu

### Titulní strana

Fotografická koláž s tématem školství.

### Dobové fotografie

Magazín Zlín pokračuje v sériálu fotografií minulého Zlína, které zasílají čtenáři.....2

### K věci: Školství ve Zlíně

Město Zlín zřizuje 13 základních škol, 24 mateřských škol a troje jesle..... 4 - 6

### Místní částí: Mladí ekologové

ZŠ Mikoláše Alše na Podhoří klade velký důraz na přírodu a životní styl..... 12

### Sport: Hlinka už si tě vezme do parády

Obyvatelé města se důstojně rozloučili s tragicky zesnulým hokejistou Karlem Rachůnkem..... 14

### Aktuálně: Hřbitovy se mění

V letošním roce se realizovala řada investic na zlínských hřbitovech..... 22

### Tenkrát: Zlínské sochy

Seriál magazínu se tentokrát věnuje osudům několika zlínských soch.....24- 25

### O čem se mluví

Velkým zlínským tématem jsou stále architektonické soutěže. Názor Pavla Jungmanna..... 34

## Tiráž

### Vydavatel magazínu:

Statutární město Zlín  
ve spolupráci s HEXXA komunikační agentura s.r.o.  
Registrace MK ČR 13000  
Vychází v nákladu 34 400 ks. NEPRODEJNÉ.

### Redakce:

MMZ (radnice), náměstí Míru 12, 761 40 Zlín  
tel./fax: 577 630 250, Irena Orságová  
e-mail: irenaorsagova@muzlin.cz  
(kulturní a sportovní přehledy, řádková inzerce)  
Zdeněk Dvořák - šéfredaktor  
tel. 577 630 211, zdenekdvorak@muzlin.cz

### Redakční rada:

Jiří Severin - předseda, Alena Zubalíková,  
Blanka Kovandová, Miroslav Kašný, Karel Markytán, Ivan Bergmann, Pavel Stojar, Marcel Sladkowski, Marek Turňa, David Valůšek

### Inzerce:

HEXXA komunikační agentura s.r.o.  
Radoslav Šopík  
602 850 180, radoslav.sopik@hexxa.cz

### Distribuce:

Česká pošta, s.p., tel. 577 004 113

Uzávěrka dalšího čísla je 12. října 2011

## Poděkování za sponzorské dary a nadační příspěvky

O tom, že je nedostatek peněz na to či ono, čteme a slyšíme denně. O to více je nutno si vážit těch, kteří přes všechny těžkosti a dopady často zmiňované krize jsou v dnešní době ochotni přispět ze svého, případně z prostředků své firmy na oblast školství, zdravotnictví, sociální atd. Nelze pochopitelně vyjmenovat všechny drobné dárcy, jichž jsou desítky, kteří přispěli během roku na chod jeslí, mateřských, základních škol či rehabilitačního stacionáře, které město zřizuje. Jmenovitě uvádíme pouze některé, kteří věnovali částky nejvyšší:

- Pavel Ondroušek, jednatel společnosti, Diamonds Technology s.r.o.  
150 000 Kč na nábytek do MŠ Zlín, Slínová 4225
- Nadace ČEZ, Praha  
100 000 Kč na rekonstrukci prostor pro realizaci Snoezelenu pro Rehabilitační stacionář Nivy
- Barum Continental, s.r.o., Otrokovice  
27 000 Kč na pořízení Vojtova rehabilitačního stolu pro Rehabilitační stacionář Nivy
- Nadace Charty 77 Praha  
18 776 Kč na vanové lehátko pro Rehabilitační stacionář Nivy
- Nadace Děti-kultura-sport, Uherské Hradiště  
15 000 Kč na přenosný PC pro Rehabilitační stacionář Nivy
- Radim Vyorálek, MOBA, spol. s r.o., Slušovice
- HERUS, s.r.o., Zlín
- AUTOCAR – TICHÝ, Vlachova Lhota
- EMOC, s.r.o., Zlín
- ELMO solid, spol. s r.o., Zlín  
10 000 Kč na různá zařízení pro Rehabilitační stacionář Nivy
- REXPO CZ, spol. s r.o.  
10 000 Kč na LCD TV pro MŠ Zlín, tř. T. Bati
- SYMA, spol. s r.o.  
10 000 Kč na lůžkoviny pro MŠ Zlín, tř. T. Bati
- Barum Continental, s.r.o., Otrokovice  
10 000 Kč na mimoškolní aktivity žáků pro ZŠ Zlín, Kříby (17. ZŠ)

„Jménem dětí zlínských jeslí, mateřských, základních škol i rehabilitačního stacionáře, i já osobně děkuji všem, kteří jsou ochotni pomoci,“ uvedla náměstkyně primátora Alena Zubalíková, odpovědná, mimo jiné, také za oblast školství. [red]

## Město: 13 základních škol, 24 školek a troje jesle

Město Zlín zřizuje na svém území 13 základních škol, ve kterých se učí více než pět a půl tisíce dětí. Ještě více má školek – celkem 24, s kapacitou 2 167 míst. Pro své nejmenší obyvatele provozuje také troje jesle pro celkem 75 dětí. Stejný počet jeslí má v České republice kromě Zlína už pouze jedno město – Praha.

Největší letní investicí byla MŠ Mladcová Školství patří z pohledu magistrátu mezi nejdůležitější oblasti, příslušný odbor spravuje majetek v souhrnné výši cca tři miliardy korun. Hodnotě tohoto majetku odpovídá i výše investic. Například během právě skončených letních prázdnin město uvolnilo na rekonstrukce a modernizaci školských budov a zařízení částku přesahující 20 milionů korun. Největší investicí, která dosáhla výše 14 milionů korun, byla rekonstrukce budovy pro mateřskou školu Mladcová, v jejímž rámci došlo také k přístavbě kuchyně. „Museli jsme problém s touto školkou vyřešit. Je nutné ji přestěhovat z prostor, kde dosud sídlí, protože tuto budovu získal soukromý majitel. S ním jsme se dohodli, že školku přesuneme z jeho budovy do konce letošního roku,“ vysvětlila náměstkyně Alena Zubalíková, do jejichž kompetencí patří právě školství, důvod pro tak rozsáhlou investici v souvislosti s MŠ Mladcová.

Mezi finančně náročné letní investice se dá zařadit i rekonstrukce kuchyně v MŠ Santražiny (cca 2,5 milionu korun), rekonstrukce střechy včetně zateplení objektu v objektu jeslí na ulici Budovatelská nebo rekonstrukce sociálního zázemí v základní škole na ulici Kvítková.

Zkvalitňování podmínek pro předškolní i školní výuku v příštích letech zaručuje i aktuální programové prohlášení rady města, ve kterém je této tematice věno-

vána celá řada bodů. Vedení radnice se v něm například zavazuje k tomu, že bude „usilovat o zajištění hospodárných investic do rozvoje školských zařízení s využitím dostupných dotačních zdrojů nebo že bude vytvářet zázemí pro moderní formy výuky.“ Více informací ke školství, mládeži a tělovýchově z programového prohlášení RMZ naleznete na <http://www.zlin.eu/article/89594.programove-prohlaseni-rady-je-velmi-konkretni/>

### Otevírají se další třídy

Město Zlín se snaží v rámci finančních možností a platné legislativy aktivně reagovat na zvýšený zájem zákonných zástupců dětí o docházku dětí do MŠ. Za posledních sedm let rozšířilo kapacitu mateřských škol o 12 tříd. „Pokud všechno dobře dopadne, v příštím roce bychom mohli otevřít minimálně další jednu třídu,“ prohlásil vedoucí odboru školství magistrátu Milan Smola a dodal, že město pravidelně vyhodnocuje demografické údaje. „V případě, že současná kapacita nebude dostačující, máme připraveny varianty dalšího zvýšení počtu míst ve školkách. Vždy se však nejdříve volí ty varianty, které jsou jednodušší, rychlejší a finančně nejméně náročné,“ dodala Alena Zubalíková. Nejnověji – 1. října – bude otevřena nová třída ve Štípě, kde zároveň došlo k rekonstrukci budovy. Ke stejnému datu bude otevřena další nová třída městské školky v prostorách mateřské školky, kterou zřizuje od června



Mateřská škola ve Štípě se může pochlubit novou, moderně vybavenou třídou. Foto Zdeněk Dvořák

Univerzita Tomáše Bati. Přijímání přihlášek k předškolnímu vzdělávání na další školní rok probíhá v dubnu. Pokud jsou volná místa, jsou děti přijímány i v průběhu školního roku. V letošním roce jsou nové třídy MŠ otevřeny díky vstřícnému

postoji města i jinými zřizovateli. Dvě třídy byly vybudovány ve spolupráci Arcibiskupství Olomouckého a města na Jižních Svazích, další třídu MŠ Montessori otevřel soukromý subjekt na ulici Mikoláše Alše v prostorách 12. ZŠ. **Zdeněk Dvořák**

## Další optimalizace není nutná .....

**Zlínský kraj v minulých letech musel přistoupit ke slučování některých školských zařízení. Tyto kroky se nevyhnuly ani Zlínu. Nyní již ale podle krajského radního Josefa Slováka, který má na starosti školství, další optimalizace není v tuto chvíli nutná.**



Gymnázium Zlín-Lesní čtvrť / foto: Ivo Hercík

### Jak dnes vypadá střední školství v krajském městě?

V krajském městě Zlíně působí celkem sedm středních škol zřizovaných Zlínským krajem a tři soukromé střední školy. Obě „zlínská gymnázia“ patří svou kvalitou k nejlepším v kraji, čemuž odpovídá i jejich vybavení a prostory, v nichž působí. V letošním roce byly v rámci OP ŽP zatepleny dvě budovy Gymnázia Zlín – Lesní čtvrť v celkovém nákladu 12,5 mil. Kč a za 25 mil. Kč byla realizována rekonstrukce elektroinstalace, kanalizace a osvětlení a vybudovány centrální šatny v Gymnáziu a JŠ Zlín. K dlouhodobě stabilním školám patří i Střední průmyslová škola, Obchodní akademie T. Bati a vzhledem ke krajské nemocnici i Střední zdravotnická škola. Síť středních škol a jejich vzdělávací nabídka je odpovídající a do budoucna se na území města nepočítá s jejich dramatickými změnami. Je to dáno velikostí krajského města, jeho přirozenou spádovostí a samozřejmě i existencí Univerzity Tomáše Bati, se kterou máme dobrou spolupráci.

### Jak probíhá optimalizace ve školství v městě Zlíně?

V současnosti dochází plošně na celém území kraje k propadu ve věkové skupině 15 – 19letých, což jsou právě žáci středních škol. Dotýká se to všech škol, byť v okresních městech méně. V horizontu následujících šesti let se musí střední školy vyrovnat s poklesem žáků až na 70% současného stavu. Na území města Zlína se sloučení krajem zřizovaných škol realizovalo v roce 2006 (Gymnázium a Jazyková škola), v r. 2007 (sloučení dvou „průmyslovek“ a také samostatného Domova mládeže se Střední

průmyslovou školou polytechnickou) a poslední v roce 2011 (Střední odborné učiliště a Praktická škola Klečůvka se Střední školou gastronomie a obchodu Zlín). Další kroky k optimalizaci, tak, jak jsem již říkal, nejsou v tuto chvíli nutné.

### Co považujete ve školství za nejdůležitější?

Na první místo bych dal kvalitu ve všech jeho segmentech od učebních oborů až po vyšší odborné studium. Dále bych zmínil krajskou finanční podporu žákům ve vybraných učebních oborech, jedinečný nástroj pro rodiče i žáky při hledání další vzdělávací cesty, virtuální burzu škol ([www.burza-skol.cz](http://www.burza-skol.cz)), jednotné přijímací zkoušky, státní maturitu, kariérové poradenství ([www.zkarijera.cz](http://www.zkarijera.cz)), každoroční redukci počtu otevíraných tříd atd. atd., to vše jsou kroky k udržení vyvážené vzdělávací nabídky. Jsou to kroky systémové, které v regionálním školství mnohdy předbíhají a určují celorepublikové trendy.

Ke kvalitě patří rovněž podpora ICT a jejího využití ve školní práci. V současné době je před dokončením „Informační strategie ve školství Zlínského kraje“, kde se počítá s využitím všech dostupných finančních zdrojů na nákup ICT a na centrální řešení poskytovaných služeb pro všechny školy, jichž jsme zřizovatelem. Z rozpočtu kraje jde ročně o částku 10 milionů a z „šablon“ pro střední školy to bude zhruba dalších 80 milionů. Cílem postupné realizace informační strategie ve školách ZK je zkvalitnění výuky maximální podporou oblasti ICT v jednotlivých školách. Plánů je samozřejmě více, než je možné v tomto krátkém rozhovoru popsat, a jenom finanční a časové možnosti jsou limitem pro jejich naplnění. [red]



Zdravotnická škola ve Zlíně / foto: Ivo Hercík

## Výtvarka zůstane

Výtvarný obor Základní umělecké školy Zlín – Malenovice zůstane v prostorách, kde sídlí od roku 1992. Další působení na dosavadní adrese mu umožní město Zlín, které stáhlo výpověď nájemní smlouvy a netrvá na vystěhování ZUŠ z malenovické školky.

Město Zlín chtělo v prostorách, kde působí výtvarný obor, obnovit dvě třídy pro děti předškolního věku. S tímto rozhodnutím ale nesouhlasil Zlínský kraj, který zřizuje ZUŠ. Změnu adresy nepřivítali ani rodiče. „Základní umělecké škole i Zlínskému kraji jsme vyšli maximálně vstříc, nabídli jsme jim dvoje náhradní prostory na našich základních školách, bezplatně bychom pomohli se stěhováním. Nakonec ale mladé výtvarníky v malenovické školce ponecháme. Zohlednili jsme žádosti rodičů dětí, které ZUŠ navštěvují,“ konstatovala náměstkyně primátora Alena Zubalíková, do jejichž kompetencí patří školství. Město změnilo stanovisko také proto, že dokáže vyřešit problém s chybějícími místy ve školkách i bez obnovení dvou tříd v Malenovicích. Počátkem října otevře novou třídu v prostorách Univerzity Tomáše Bati, ve stejný termín začne fungovat nová třída v MŠ Štípa. „Tyto třídy jsou již v pořadí třetí a čtvrtá, které letos zřizujeme. Jejich celková kapacita je pětáctičet dětí,“ zdůraznila Alena Zubalíková. Díky podpoře města navíc vznikly dvě nové třídy církevní mateřské školy na Jižních Svazích, ve Zlíně už také funguje soukromá třída Montessori na ulici M. Alše. [dvo]

## Anketa

**Co říkáte na to, že Zlín netrvá na vystěhování ZUŠ z malenovické školky?**

### Miroslav Adámek, primátor

Jsem především rád, že se situace kolem výtvarného oboru ZUŠ v Malenovicích vyřešila. Najít východisko nebylo úplně jednoduché. Nakonec se vše podařilo, což je dobře. I proto, že máme zájem mít se Zlínským krajem dobré vztahy, protože jsme partneři.

### Stanislav Mišák, hejtman Zlínského kraje

Jsem rád, že závěr, na kterém jsem se s panem primátorem shodl, byl radou Zlína akceptován.

### Ivan Dřínovský, ředitel Základní umělecké školy Zlín – Malenovice

Opravdu oceňuji, že se tyto dvě instituce – město a kraj – dokázaly domluvit na tomto řešení, které je z našeho pohledu velmi pozitivní. Jsme samozřejmě rádi, že zůstáváme v dosavadních prostorách, je to dobrý impuls pro naši další činnost. Fakt, že se nebudeme stěhovat, má už i odezvu ve zvýšeném počtu přihlášek do naší školy a za to jsme rádi.

## Univerzita v číslech

- UTB byla zřízena k 1. 1. 2001.
- UTB v současnosti tvoří šest fakult: Fakulta technologická, Fakulta managementu a ekonomiky, Fakulta multimediálních komunikací, Fakulta aplikované informatiky, Fakulta humanitních studií a Fakulta logistiky a krizového řízení.
- Na UTB je 164 akreditovaných studijních oborů v rámci 82 akreditovaných studijních programů.
- Všechny studijní programy byly nově akreditovány nebo reakreditovány ve smyslu Bolonžské deklarace, jako navazující dvou, resp. třístupňové studium bakalářské, magisterské a doktorské.
- Na UTB pracuje 895 zaměstnanců.
- V akademickém roce 2010/2011 na UTB ve Zlíně studuje asi 13 500 studentů.
- K univerzitní počítačové síti je připojeno 2870 počítačů, z toho více než 1350 v počítačových učebnách a internetových studovnách.
- Vysokoškolské koleje mají kapacitu 700 přípojných míst.
- Studenti mají možnost připojení vlastních počítačů a notebooků.
- VŠ koleje nabízí 854 lůžek.
- Menza UTB má dvě výdejny jídel – na Štefánikově ulici a v areálu na Jižních Svazích.

### Jak roste UTB

Počty studentů a zaměstnanců (v závorce) v jednotlivých letech:

2001.....	3 458	(382)
2002.....	4 209	(441)
2003.....	5 759	(497)
2004.....	7 388	(595)
2005.....	8 544	(623)
2006.....	10 009	(696)
2007.....	11 320	(756)
2008.....	12 655	(837)
2009.....	13 921	(878)
2010.....	13 536	(902)

## Zlínskou univerzitu čeká zlomový rok .....

Pro Univerzitu Tomáše Bati je z hlediska investic rok 2011 skutečně zlomový, jak píšeme v titulku. Univerzitě se totiž podařilo získat prostředky ze strukturálních fondů Evropské unie, díky nimž může realizovat v různých částech Zlína čtyři velké projekty za více než 1,8 miliardy korun. „Zmíněné projekty budou znamenat výrazné zlepšení podmínek pro výuku, výzkum

busového nádraží. „Obě stavby pak přispějí i k vylepšení vzhledu dvou dosud zanedbaných míst ve městě. Vždy se snažíme, aby univerzitní stavby představovaly kvalitní architekturu, která obohatí dané místo,“ dodal **Petr Sáha**. Další prostory získala i Fakulta multimediálních komunikací. Část ateliérů se nově přesune do objektu, v němž ukončila výuku Vysoká škola uměleckoprůmyslová.



Interiér univerzitní knihovny / foto: archiv UTB

a spolupráci s praxí. Vzniknou díky nim také nová, vysoce kvalifikovaná pracovní místa, která budou atraktivní i pro zahraniční vědce. Věřím tedy, že naše projekty budou mít příznivý vliv i na město Zlín,“ vysvětlil na úvod rektor UTB **Petr Sáha**.

V současné době již probíhá výstavba vědeckotechnického parku zaměřeného na informační a komunikační technologie vedle Fakulty aplikované informatiky na Jižních Svazích. Na fakultě zároveň vzniká výzkumné pracoviště zaměřené na oblasti aplikace inženýrské informatiky, alternativních zdrojů energie a bezpečnosti.

Výzkumný komplex se světovými parametry představuje Centrum polymerních systémů, jehož výstavba bude během podzimu zahájena v Antonínově ulici. „Více než 120 pracovníků, z nichž bude velká část ze zahraničí, se v něm bude věnovat výzkumu pokročilých polymerních systémů, jako jsou polymerní nanovlákná, medicínské aplikace polymerů, biopolymery nebo inteligentní polymerní materiály,“ představil projekt rektor. Fakulta technologická pak získá nové prostory v laboratorním centru, které vyroste vedle současné budovy fakulty v blízkosti auto-

Zaměstnanci univerzity i studenti s dětmi předškolního věku mohou od června letošního roku využívat služeb univerzitní mateřské školy Qočna a hlídáckého koutku Koala. Novinkou letošního roku je také nabídka, kterou letos univerzita připravila pro nižší třídy gymnázií ve Zlíně a okolí. „Společně s historikem PhDr. Zdeňkem Pokludou jsme připravili cyklus besed na téma *Tomáš Baťa a baťovský Zlín*,“ uvedla kancléřka UTB **Andrea Kadlčíková** s tím, že první besedy se studenty Gymnázia Zlín – Lesní čtvrť proběhly na jaře, na podzim se skutečně setkání pro studenty dalších gymnázií. [bk]



Moderní zázemí studovny / foto: archiv UTB

## Besedy Šangri-la . . . .

V říjnu se mohou těšit příznivci dalekých krajů na sérii besed, které se konají v souvislosti s výstavou Šangri-la. Akce se konají vždy v prostorách zlínského zámku od 18.00.

### 6. 10. 2011 Zuzana Pochylá: REUNION

Reunion je ostrov mnoha tváří. Milovníci treků si užijí civilizací nedotčené hory, sportovní nadšenci propadnou kouzlu potápění, rybolovu, létání na rogalu, cyklistice nebo canyoningu. A pro všechny ostatní jsou tu nádherné nekonečné pláže na pobřeží a možnost šnorchlování a objevování podmořského světa Indického oceánu.

Z nulové nadmořské výšky vystoupáte během pár hodin na nejvyšší třítisícový vrchol, odkud přehlédnete ostrov jako na dlaní. Ocitnete se na opačné polokouli, ale prakticky neopustíte EU, čímž se cestování po ostrově stává dostupné pro každého.

### 13. 10. 2011 Marek Audy: Barvy Černé Hory

Bílé hory, tyrkysové řeky, blankytná jezera, rudé podzemí... To je paleta barev, kterou nabízí jedna z nejmalebnějších zemí Balkánu. Povídání Marka Audyho vás zavede na vojenské cesty Orjenu, kde naši pradědové střežili hranici Rakousko-uherské říše.

Na kajaku zapádlujeme po řece morbidního jména - Morača, nejkrásnější divoké vody Evropy. Pěšky nebo na kolech projdeme úzké hluboké soutěsky Komarnice, Pivy nebo Mrtvice. Na lyžích se podíváme na nekonečné pláně Durmitoru. Prolezeme i málo prozkoumané Černohorské jeskyně.

## Neziskovka Zlínského kraje: Tajemný neznámý?

V různých oblastech našeho společenského života působí neziskové organizace. Jejich činnost pokrývá široké spektrum aktivit od kulturních nebo sportovních přes sociální práce, dobročinné aktivity pro všechny věkové kategorie, až po vzdělávací či ekologické.

Neziskovky zajišťují společnosti servis, který jiné (například státní) orgány nemohou nebo nedokážou naplnit.

Jaké mají ale samy neziskovky potřeby? Kolik jich v kraji vlastně reálně působí? Jak široký má jejich činnost dopad? To, a mnoho dalšího se neví.

Informace, které by pomohly v budoucnu například nastavovat toky veřejných financí, ale také zajistit lepší vazby mezi podnikatelským a neziskovým sektorem, zavést účinnou komunikaci s úřadem práce nebo připravit potřebné odborníky na univerzitě, si klade za cíl tým projektu



Výstava Šangri-la je umístěna na zámku / foto: Ivo Hercik

### 20. 10. 2011 Eva Palátová: Borneo s opicí

Představení máme pro dámy i pány! Pánové, drsoni, je libo plavání se žraloky? Výlet za lovci lebek nočním pralesem? A že návrat domů „s opicí“ už znáte? I s metrákovým orangutanem? A víte, za kolik buvolů pořídíte manželku? Zavítáme do nejbohatšího sultanátu světa, změříme, do jaké výšky vyskočí krokodýl či jak „dlouhý nos“ má nejnosatější opice na světě...

### 27. 10. 2011 Dan Příbáň: Tatra 805 v rozvodněné Gyuaně

Dan Příbáň po svých známých expedicích Trabantem napříč Afrikou a Trabantem po Hedvábné stezce vyrazil na dobrodružnou a napínavou záchrannou Tatru 805 z padesátých let, která uvízla v Jižní Americe. Expediční veteránské vozidlo, řízené Danem a Petrem Kopečným (řidič, mechanik, kameraman, absolvoval expedice Atlas 1989, 1999, Podkarpatská Rus 2001, Asie 2003, Austrálie 2005 a offroad soutěže Supersylvania Trophy a Transylvania 1996, 1998) se na cestě Venezuelou a britskou Gyuanou brodilo během období dešťů v řekách s kajmany a nakonec úspěšně dorazilo do Georgetownu, aby mohlo odplout na loď do Evropy. [red]

„Kooperace vysokého školství, veřejné správy, podnikatelského a neziskového sektoru pro socio-ekonomický rozvoj regionu“.

„Právě spouštíme dotazníkové šetření, kterým bychom chtěli oslovit všechny NNO v kraji,“ uvedla **Pavína Nováková** ze Zlínského kraje, který je jedním z partnerů projektu. „Bez komplexní informační databáze se další kroky ve prospěch neziskových organizací a potažmo celého regionu učinit nedají,“ doplňuje **Marcela Göttlichová**, garant z Univerzity Tomáše Bati, která je hlavním realizátorem projektu. Prosíme proto všechny, kteří v neziskovém sektoru působí, aby se prostřednictvím stránek [www.zlk.neziskovka.cz](http://www.zlk.neziskovka.cz) dotazníkového šetření zúčastnili. Vynaložený čas se určitě vyplatí, jde o dobrou věc! Město Zlín, které v projektu zastupuje obce Zlínského kraje, se k prosbě připojuje. [red]

## Krátce

### ■ Bílá pastelka bude opět v ulicích

Ve středu 12. října proběhne u příležitosti Dne bílé hole již 12. ročník celonárodní veřejné sbírky Bílá pastelka. Její výtěžek podpoří speciální služby pro těžce zrakově postižené. Pořadatelem sbírky je Sjednocená organizace nevidomých a slabozrakých ČR (SONS ČR) ve spolupráci s obecně prospěšnými společnostmi Tyfloservis a TyfloCentrum.

12. října 2011 vyjdou do ulic téměř tři tisíce dobrovolných prodejců převážně z řad středoškolských studentů v bezmála 200 městech ČR, mezi které patří i Zlín. Pomůžou získat prostředky na financování speciálních služeb pro lidi se zrakovým postižením. Za minimální příspěvek 20 Kč nabídnou originální bílou pastelku a bloček s černými a bílými stránkami. [pm]

### ■ Den otevřených dveří na očnín

Den otevřených dveří pro širokou veřejnost pořádá 6. října od 9 do 17 hodin oční oddělení Krajské nemocnice T. Bati ve Zlíně. Na každou celou hodinu, mimo 11. a 15. hodiny, je připravena prohlídka ambulancí, vyšetřovacích přístrojů i operačních sálů. Zdravotníci lidem vysvětlí principy operací a odpoví na dotazy. Zájemcům změří nitrooční tlak a dioptrie a v případě zájmu jim objednájí termín k vyšetření očí, případně k operaci. [kh]

### ■ Tunelování. I o něm je nový film

#### Roberta Sedláčka

Co se stane, když se na finančně úspěšného otce šťastné rodiny začne valit podezření ze zpronevěry? Vyřeší něco útěk se ženou a malými dětmi na Moravu? Do českých kin míří nový film zlínského rodáka a úspěšného režiséra Roberta Sedláčka. Jeho název je vzhledem k tématu, kterým je tunelování, poměrně ironický: Rodina je základ státu. „Jde o soudobé rodinné drama, které pojednává o vysoce postaveném bankovním úředníku Liborovi. Ten stojí za finančními machinacemi, kvůli kterým začne být vyšetřován policií,“ prozradil produkční film Radim Procházka.

Rodina je základ státu bude mít premiéru 20. října. Ke Zlínu má film vztah nejen v osobě režiséra Roberta Sedláčka. „Natáčel se v samotném okolí města, například v Lukově či ve Slušovicích. Scenérie zdejšího kraje je ve filmu na mnoha místech vidět,“ upozornil Radim Procházka. Více informací o filmu na [www.rodinajezakladstatu.cz](http://www.rodinajezakladstatu.cz). [dvo]

### ■ Gloria musaealis – reakce

V rozhovoru s J. Jilíkem v minulém čísle magazínu bylo uvedeno, že cenu ministra kultury Gloria musaealis získalo pouze Slovácké muzeum. V minulých letech stejné ocenění, ale v jiné kategorii, získalo i Muzeum Kroměřížska. [red]

## Schránky na dotazníky

- v Informačním středisku Magistrátu města Zlína, náměstí Míru 12
- ve vestibulu budovy Magistrátu města Zlína, Zarámí 4421
- ve vestibulu budovy Magistrátu města Zlína, L.Váchy 602
- ve vestibulu Zlínské polikliniky, třída Tomáše Bati 3705
- ve vestibulech oddělení traumatologického, gynekologicko-porodnického, a interní kliniky Krajské nemocnice T. Bati, Havlíčkovo nábřeží 600
- ve vestibulu budovy Malé scény, Štefánikova 2987
- ve vestibulu budovy lázní, Steza Zlín, Hradská 888
- ve vestibulu Domu dětí a mládeže Astra, Tyršovo nábřeží 801
- ve vestibulu Městského divadla Zlín, třída T. Bati 4091/32
- ve vestibulu Golden Apple Cinema, nám. Míru
- ve vestibulu Velkého kina, nám. Práce 2511
- ve vestibulu Zimního stadionu, Březnická 4068
- ve vestibulu PSG arény, Březnická 4068
- v prostorách předprodejnějího místa Dopravní společnosti Zlín – Otrokovice, náměstí Práce (podchod)
- v prostorách předprodejnějího místa Dopravní společnosti Zlín – Otrokovice, ulice Školní
- ve vestibulu Alternativy (kolektivní dům), Osvoboditelů 3778
- ve vestibulu supermarketu Billa, Okružní 5290, Jižní Svahy
- ve vestibulu obchodního domu Prior, T. G. Masaryka 6
- ve vestibulu prodejny Kaufland, Sokolská 5300, Vršava
- ve vestibulu nákupního centra Centro Zlín, tř. 3. května 1170, Malenovice
- ve vestibulu nákupního centra Interspar, Náves 671, Prštné
- ve vestibulu nákupního centra Terno, třída Tomáše Bati 398, Louky
- ve vestibulu obchodního centra Čepkov, Tyršovo nábřeží 5496

Vážení čtenáři,

v magazínu jste se právě prolistovali ke stránkám, které jsou věnované projektu Zámek Zlín – místo, kde se lidé setkávají. Jeho prostřednictvím chceme najít využití pro tuto historickou budovu. A to ve spolupráci s Vámi. Chceme totiž, aby zámek sloužil především Vám. Připravili jsme pro Vás v dotazníku, který je anonymní a je možné si ho stáhnout také na webu města, celou řadu otázek. Rád bych Vás poprosil, abyste si je pozorně přečetli a odpověděli na ně. Tak se dozvíme, k jakým účelům by podle Vás měl zámek v budoucnu sloužit. Vaše nejčastější návrhy poté společně rozpracujeme na veřejném setkání, které se uskuteční právě v prostorách zámku 29. listopadu od 17 hodin.

Chtěl bych Vás požádat, abyste při vyplňování dotazníku mysleli na to, že zámek je památkově chráněná budova, což s sebou nese různá omezení. Dalším limitem jsou finance – v možnostech našeho města určitě není a nebude kompletní přestavba objektu či její velmi nákladné úpravy.

V dotazníku naleznete celou řadu otázek, které se týkají města a jeho rozvoje. Tyto otázky přímo s projektem Zámek Zlín – místo, kde se lidé setkávají, nesouvisí, přesto na ně budeme rádi znát vaše odpovědi. Naší snahou totiž je, aby se Vám ve Zlíně co nejlépe žilo, a abyste byli v našem městě spokojeni.

S úctou

**MUDr. Miroslav Adámek, primátor Zlína**

## Nové využití zámku. Pojďme spolupracovat. vyzývá město obyvatele.....

Pojďme společně navrhnout nové využití zlínského zámku, vyzývá město své obyvatele. Zároveň tak zahájilo první fázi projektu, nazvaného Zámek – místo, kde se lidé setkávají, na jehož realizaci se bude kromě veřejnosti podílet i obecně prospěšná společnost Agora Central Europe.

„Mohli bychom rozhodnout sami, k jakému účelu bude zámek sloužit. Ale protože chceme, aby sloužil Vám, tak bychom se měli společně zamyslet nad jeho dalším využitím,“ vyzval primátor města **Miroslav Adámek** obyvatele Zlína ke spolupráci.

Zámek, který se nachází v samotném centru města, je sídlem Muzea jihovýchodní Moravy a Krajské galerie výtvarného umění, obě tyto instituce se však v roce 2013 přesunou do nově vzniklého Krajského kulturního a vzdělávacího centra v bývalém areálu firmy Baťa. V další části historického objektu byla ještě nedávno restaurace, dnes je v těchto prostorách umístěná výstava Šangri-la, která potrvá do konce letošního roku. Ve snaze najít nové využití pro zámek se Zlín přihlásil do projektu Občan a radnice – konflikt nebo partnerství, který pořádá společnost Agora CE.

Ta záměr Zámek – místo, kde se lidé setkávají, zařadila mezi tři nejzajímavější v České republice a bude se podílet na realizaci jeho úvodní části, do které se zapojí i občané města. „Agora má se zapojováním veřejnosti do spolupráce

s radnicemi dvanáctileté zkušenosti a je v této činnosti velmi úspěšná. Spolupráce s ní navíc pro město znamená i snížení nákladů,“ upozornila **Radka Medřická** z Odboru kanceláře primátora, která je společně s primátorem Miroslavem Adámkem, náměstkem primátora Miroslavem Kašným, tajemnicí Helenou Eidovou a tiskovým mluvčím Zdeňkem Dvořákem součástí týmu, jenž bude za město projekt realizovat.

Město oslovuje obyvatele prostřednictvím dotazníku, který je součástí tohoto magazínu. Obsahuje 26 otázek. Dotazníky bude možné z magazínu vystříhnout a vyplněné odevzdat do 21. října do některé ze sběrných schránek, které budou rozmístěny na frekventovaných místech Zlína. „Kdo dává přednost elektronické komunikaci, bude mít možnost dotazník přímo vyplnit na stránkách města [www.zlin.eu](http://www.zlin.eu),“ upozornila **Radka Medřická**.

Z vyplněných dotazníků by mohlo vzejít až pět návrhů, jak budovu zámku využít. Tyto návrhy poté občané za spolupráce s pracovníky Agory CE a radnice rozpracují na veřejném setkání, které se uskuteční 29. listopadu od 17 hodin přímo v přednáškovém sále zámku. „Jde o velmi zajímavou metodu. Každému návrhu se budou postupně věnovat skupinky občanů, takže podnětů k jednotlivým tématům bude hodně,“ konstatovala **Radka Medřická**. Podklady, které vzejdou z veřejného pojednání, poté zpracuje Agora CE. Veřejnost se výsledky této fáze projektu dozví v prosinci nebo případně na počátku ledna 2012, poté by mohla následovat realizace vítězného návrhu nebo návrhů.

Ve Zlíně se už jeden projekt, na kterém spolupracovaly město, veřejnost a Agora CE, podařilo v minulosti zrealizovat. Šlo o projekt rozvoje Bartošovy čtvrti. [dvo]

Pokud máte zájem podílet se svými nápady a připomínkami na budoucí podobě využití zlínského zámku, přijďte na

## veřejné setkání

které se bude konat přímo v jeho prostorách (přednáškový sál muzea) dne 29. listopadu od 17 hodin.

Uvedte zde, prosím, svoji adresu, abychom Vám mohli zaslat pozvánku. (Tento lístek rovněž vzhazujte do připravených boxů.)

Jméno a příjmení

e-mail

bydliště





# dotazník

## Instrukce:

- Dotazník je anonymní a každá domácnost obdržela jeden výtisk prostřednictvím Magazínu Zlín. Prosíme, aby dotazník vyplnil jeden zástupce domácnosti. V případě, že by jej chtěli vyplnit i ostatní členové domácnosti, je možné si dotazník stáhnout z webové stránky města [www.zlin.eu](http://www.zlin.eu). U každé otázky označte jednu odpověď, není-li uvedeno jinak!
- Dotazník je také uveřejněn na webové stránce města, adresa: [www.zlin.eu](http://www.zlin.eu), kde si jej můžete stáhnout a vyplněný vhodit do sběrných boxů nebo odeslat na e-mailovou adresu: [radkamedricka@muzlin.cz](mailto:radkamedricka@muzlin.cz)
- Sběr dotazníků bude probíhat do 21. října. Dotazníky je možné odevzdat do boxů na několika místech (přehled najdete na protější straně).

## Úvodní otázky

### 1. Jak dlouho bydlíte ve Zlíně?

- méně než 5 let  
 5-15 let  
 více než 15 let  
 nevím/bez odpovědi

### 2. Ve které části Zlína žijete?

- |                                                     |                                         |
|-----------------------------------------------------|-----------------------------------------|
| <input type="checkbox"/> Jižní Svahy                | <input type="checkbox"/> Obeciny        |
| <input type="checkbox"/> Lazy, Lesní čtvrť          | <input type="checkbox"/> Jaroslavice    |
| <input type="checkbox"/> Letná                      | <input type="checkbox"/> Klečůvka       |
| <input type="checkbox"/> Mladcová                   | <input type="checkbox"/> Kostelec       |
| <input type="checkbox"/> Mokrá, Zlínské Paseky      | <input type="checkbox"/> Kudlov         |
| <input type="checkbox"/> Podhoří                    | <input type="checkbox"/> Lhotka - Chlum |
| <input type="checkbox"/> Zálešná, Kúty, Padělky     | <input type="checkbox"/> Louky          |
| <input type="checkbox"/> centrum Zlína              | <input type="checkbox"/> Prštné         |
| <input type="checkbox"/> Malenovice                 | <input type="checkbox"/> Příluky        |
| <input type="checkbox"/> Kvítková, Díly             | <input type="checkbox"/> Salaš          |
| <input type="checkbox"/> Podvesná, Benešovo nábřeží | <input type="checkbox"/> Štípa          |
| <input type="checkbox"/> Čepkov, Cigánov, Nivy      | <input type="checkbox"/> Velíková       |
| <input type="checkbox"/> Bartošova čtvrť            | <input type="checkbox"/> Lužkovice      |
| <input type="checkbox"/> Vršava, Burešov            | <input type="checkbox"/> jiné           |
| <input type="checkbox"/> U Majáku, Filmové ateliéry |                                         |

### 3. Ve srovnání s jinými městy, jaké jsou přednosti Zlína?/Na co jste ve Zlíně hrdí?

- typická zlínská architektura  
 baťovská historie a tradice  
 Filmový festival pro děti a mládež  
 Barum Rally  
 zeleň/parky, okolní příroda  
 možnosti pro sportovní vyžití  
 hokejový klub  
 nové Kongresové centrum  
 Univerzita T. Baťi  
 ZOO a zámek Lešná  
 filharmonie, divadlo  
 jiné (prosím, vypište):

- nevím/bez odpovědi

zaškrtněte max. 5 odpovědí

### 4. A co by se naopak mělo zlepšit?

- čistota veřejných prostranství  
 úprava veřejných prostranství  
 bezpečnost veřejných prostranství  
 parkování  
 dopravní obslužnost  
 sportoviště

- dětská hřiště  
 zaměstnanost  
 oživení centra  
 jiné (prosím, vypište):

- nevím/bez odpovědi

zaškrtněte max. 3 odpovědi

## Zlínský zámek a zámecký park

Zlínský zámek je místem, které neodmyslitelně patří k centru města. Díky svému významu i vynikající poloze by se mělo do budoucna jednat o prostor, který do středu města přitáhne co nejvíce obyvatel. Proto je třeba, aby jeho náplň a využití co nejvíce reagovaly na potřeby a přání obyvatel Zlína.

### 5. Jak často procházíte centrem města kolem zámku?

- každý den  
 2-3x týdně  
 jednou týdně  
 jednou za měsíc  
 jiná odpověď  
 nevím/bez odpovědi

### 6. Jaké by podle Vašeho názoru mělo být využití prostor v zámku?

Prostory v historické budově zámku jsou poměrně rozsáhlé, budova je však památkově chráněna, což představuje určité omezení. (vyberte 1 nebo více odpovědí - rozsáhlé prostory zámku nabízejí možnost různého využití jednotlivých částí)

- muzeum (pozn. současné muzeum ukončí své působení v zámku v roce 2013), vypište zaměření muzea:

- výstavní prostory  
 stylová restaurace  
 obřadní síň  
 reprezentační prostory, které by bylo možné si pronajmout  
 reprezentativní ubytování  
 vinný sklep  
 společenský klub (pro matky s dětmi, seniory a další skupiny)  
 hudební klub  
 knihovna  
 čítárna s veřejným internetem  
 univerzální sál, který by mohly využívat různé skupiny (děti, dospělí, senioři, zájmová sdružení, atd.)  
 menší univerzální sály, které by bylo možné si pronajmout  
 jiné (prosím, vypište):

- nevím/bez odpovědi

### 7. Jaké aktivity pořádané v zámku by pro Vás byly zajímavé?

- komorní koncerty  
 výstavy  
 společenská setkání  
 aktivity místních spolků a neziskových organizací  
 přednášky  
 školení, semináře

- nevím/bez odpovědi

### 8. Jak Vy sám/a byste využil/a do budoucna zámek?

Je možné, že žádná z navržených možností či aktivit se Vám nezdá vhodná. Popište, prosím, vlastními slovy.

### 9. Zlínský zámek je obklopen památkově chráněným zámeckým parkem. Jste spokojen/a se současnou podobou a využitím tohoto parku?

- ano - přejděte na ot. č. 11  
 ne  
 nevím/bez odpovědi

### 10. Pokud ne, co by podle Vašeho názoru pomohlo zlepšit jeho vnímání mezi obyvateli a jeho vzhled?

- vytvoření prostoru pro setkávání (např. náměstíčko)  
 zřízení vodní plochy - jezírko, vodotrysk  
 nové veřejné osvětlení  
 rekonstrukce pěších cest  
 celková obnova zeleně  
 nové lavičky  
 odpadkové koše  
 zlepšení pořádku  
 zlepšení bezpečnosti v parku  
 pořádání veřejných koncertů  
 venkovní WiFi zdarma  
 jiné (prosím, vypište):

nevím/bez odpovědi

zaškrtněte max. 3 možnosti

## Centrum města

### 11. Co by podle Vás přispělo k oživení centra města, především náměstí?

- více zahrádek a venkovního posezení u restaurací na náměstí a v jeho okolí
- více kulturních akcí na náměstí
- pravidelné trhy a jarmarky
- stojany na kola
- pohodlnější lavičky na sezení
- místa pro odpočinek, setkávání a relaxaci
- zlepšení možností parkování
- celková obnova náměstí (předláždění, nové osvětlení, nový mobiliář)
- nic není potřeba
- jiné (prosím, vypište):

nevím/bez odpovědi

### 12. Domníváte se, že se vzhled centra Zlína za posledních 5 let zlepšil, zhoršil nebo zůstal stejný?

- zlepšil
- zhoršil - přejděte na ot. č. 14
- zůstal stejný - přejděte na ot. č. 15
- nevím/bez odpovědi

### 13. V čem se podle Vašeho názoru vzhled centra města zlepšil?

### 14. V čem se podle Vašeho názoru vzhled centra města zhoršil?

### 15. Cítíte se v centru města bezpečně?

- ano
- ne
- nevím/bez odpovědi

### 16. Které místo v centru města považujete za nebezpečné?

Vypište

- v centru Zlína takové místo není
- nevím

## Rozvoj města

### 17. Myslíte si, že by radnice města měla s obyvateli více spolupracovat a nabídnout jim možnost ovlivnit vzhled veřejných prostranství?

- ano, důležitá rozhodnutí by měla vznikat ve spolupráci s občany

- ne, stačí občany řádně informovat
- ne, radnice se má rozhodovat sama
- nevím

### 18. Jakým způsobem byste byl ochoten/a se podílet na úpravách veřejných prostor ve městě?

- spolupracovat na návrzích budoucího vzhledu a využití veřejných prostor
- udržovat veřejný prostor
- jiné (prosím, vypište):

nevím/bez odpovědi

### 19. Kdybyste se ocitl/a na místě primátora Zlína, kterou z následujících oblastí byste ve městě dlouhodobě podporoval/a více a kterou méně než doposud?

Vezměte, prosím, v úvahu, že rozpočet města je omezený, a v případě, že chcete více podpořit jednu oblast, musíte u jiné ubrat (odpověď označte křížkem v odpovídajícím sloupci).

Oblast	více	stejně	méně	nevím
Školství	<input type="checkbox"/>	<input type="checkbox"/>	<input type="checkbox"/>	<input type="checkbox"/>
Sociální služby	<input type="checkbox"/>	<input type="checkbox"/>	<input type="checkbox"/>	<input type="checkbox"/>
Zdravotnictví	<input type="checkbox"/>	<input type="checkbox"/>	<input type="checkbox"/>	<input type="checkbox"/>
Doprava	<input type="checkbox"/>	<input type="checkbox"/>	<input type="checkbox"/>	<input type="checkbox"/>
Sport a rekreace	<input type="checkbox"/>	<input type="checkbox"/>	<input type="checkbox"/>	<input type="checkbox"/>
Kultura	<input type="checkbox"/>	<input type="checkbox"/>	<input type="checkbox"/>	<input type="checkbox"/>
Bydlení	<input type="checkbox"/>	<input type="checkbox"/>	<input type="checkbox"/>	<input type="checkbox"/>
Veřejný pořádek	<input type="checkbox"/>	<input type="checkbox"/>	<input type="checkbox"/>	<input type="checkbox"/>
Životní prostředí	<input type="checkbox"/>	<input type="checkbox"/>	<input type="checkbox"/>	<input type="checkbox"/>
Cestovní ruch	<input type="checkbox"/>	<input type="checkbox"/>	<input type="checkbox"/>	<input type="checkbox"/>
Péče o historické památky	<input type="checkbox"/>	<input type="checkbox"/>	<input type="checkbox"/>	<input type="checkbox"/>
Podpora vytváření pracovních míst	<input type="checkbox"/>	<input type="checkbox"/>	<input type="checkbox"/>	<input type="checkbox"/>

jiné (prosím, vypište):

### 20. Kdybyste měl/a možnost výběru, které z velkých investičních akcí byste dal/a přednost?

Vyberte max. 3 odpovědi a do prostoru před tyto odpovědi napište číslo 1, 2 nebo 3 podle toho, v jakém pořadí by podle Vašeho názoru měly být realizovány (1-nejvyšší priorita .... 3-nejnižší priorita).

- rekonstrukce centrálního hřiště na Jižních Svazích
- dokončení centrálního parku na Jižních Svazích
- odkanalizování Velíkové, Klečůvky a Malenovickeho podhradí
- výstavba nových parkovišť na území města
- rekonstrukce ulice Mostní
- rekonstrukce chodníků podle norem, které vzešly z projektu Chodníky 300
- rekonstrukce dětských hřišť a sportovišť
- rekonstrukce Mariánského náměstí ve Štíplě
- rekonstrukce pavilonu opic v ZOO Zlín
- výstavba nových bytových jednotek pro méně náročnou klientelu
- revitalizace objektu bývalého Památníku T. Bati

jiné (prosím, vypište):

nevím/bez odpovědi

## Závěrečné otázky

Pro účely zpracování a vyhodnocení dotazníků prosíme odpovězte na následující otázky. Uvedené odpovědi slouží k čistě statistickým účelům a nebudou spojovány s Vaší osobou.

### 21. Jakým způsobem se nejčastěji pohybujete po Zlíně?

(Očíslujte způsoby dopravy od 1 do 4. Způsob dopravy, který používáte nejčastěji, označte 1 a nejméně používaný 4, případně 5, pokud vyplníte řádek Jiný způsob.)

- automobilem
- městskou hromadnou dopravou
- na kole
- pěšky
- jiný způsob (vypište):

### 22. Jaké je složení Vaší domácnosti?

- jednotlivce
- oba rodiče s dítětem (dětmi)
- jeden rodič s dítětem (dětmi)
- manželé žijící v domácnosti bez dětí (příp. děti jsou starší a žijí jinde)
- vícegenerační domácnost
- jiný typ
- nevím/bez odpovědi

### 23. Jaké je Vaše zaměstnání?

- pracující, zaměstnanec
- student/ka
- podnikatel/ka
- nezaměstnaný/á
- důchodce/důchodkyně
- v domácnosti/ na rodičovské dovolené
- jiné
- nevím/bez odpovědi

### 24. Jaký je Váš věk?

- 25 let a méně
- 26 - 35 let
- 36 - 45 let
- 46 - 55 let
- 56 - 65 let
- 66 - 75 let
- 76 let a více
- bez odpovědi

### 25. Jaké je Vaše nejvyšší dokončené vzdělání?

- základní
- střední bez maturity
- střední s maturitou
- vyšší odborné
- vysokoškolské
- nevím/bez odpovědi

### 26. Jste muž nebo žena?

- muž
- žena

Vaše další náměty a připomínky můžete přiložit na dalším listu papíru.



Od příštího roku budou jiné ceny jízdenek / foto: Ivo Hercík

## DSZO připravuje změny. Bude i dražší jízdné . .

Nové typy jízdenek a zrušení málo využívaných, ale také zdražení jízdného. Cestování v Dopravní společnosti Zlín – Otrokovice se dočká od 1. ledna 2012 řady změn.

Z pohledu cestujících je zásadní novinkou zvýšení cen, ale i prodloužení délky platnosti jízdenek. Například nepřestupná, která opravňuje pro dvacetiminutovou jízdu, bude místo dosavadních devíti korun stát 12 korun. Nepřenosná časová jízdenka opravňující k měsíčnímu cestování v celé síti MHD (pásma ABC) se zdraží z 360 korun na 480 korun. U přestupných jízdenek se změní kromě ceny také délka platnosti. Čtyřicetiminutové jízdenky nahradí padesátiminutové v hodnotě 18 korun. Nově bude zavedena přestupná jízdenka na 30 minut za 15 korun.

Návrh zvýšit cenu jízdného předložilo oběma radnicím vedení DSZO. „Neustále se zvyšují náklady na naftu a elektrickou energii a také sazba DPH. Jízdné se ve Zlíně a Otrokovicích naposledy měnilo před osmi lety a nyní už je nutné jeho výši upravit,“ vysvětlil **Josef Kocháň**, jednatel a výkonný ředitel dopravní společnosti.

Náklady na naftu a elektrickou energii vzrostly za posledních deset let v případě DSZO o miliony korun. Jestliže v roce 2000 zaplatila za tyto komodity dohromady částku 31 a půl milionu korun (nafta 14,7 milionu korun + el. energie 16,8 milionu korun), loni to již bylo 43,6 milionu korun (nafta 17,9 milionu korun + el. energie 25,8 milionu korun), což je o 12,1 milionu korun více. „Pokud chceme udržet současný vysoký standard cestování a pracovat na dalších vylepšeních, museli jsme souhlasit s navý-

šením ceny jízdného. Město Zlín ročně dotuje provoz DSZO částkou cca 90 milionů korun, což je vzhledem k jeho možnostem a současné finanční situaci maximum. Mohu ale obyvatele i návštěvníky města ujistit, že i po zdražení zůstane cestování MHD ve Zlíně levnější nebo na stejné úrovni jako ve srovnatelně velkých městech v zemi,“ prohlásil 2. náměstek primátora **Aleš Dufek**.

Zvýšení cen jízdného podporuje i město Otrokovice. „Přestože každým rokem dochází k navýšení cen za elektřinu, naftu a jiné komodity, je cena jednorázových jízdenek i časových kuponů již několik let neměnná. V poslední době dochází také k rozšiřování některých linek. Jen v Otrokovicích můžeme zaznamenat tři takové změny a ve Zlíně je situace podobná. Snaha zkvalitnit cestování městskou hromadnou dopravou, spočívající nejen v prodlužování tratí či četnější frekvenci spojů, s sebou nese nevyhnutelné zvýšení nákladů. Nízké ceny jsme se snažili udržet co nejdéle také prostřednictvím příspěvků měst na provoz. Nyní jsme však vzhledem ke všem těmto okolnostem museli ke zdražení přistoupit a odsouhlasit je v rámci orgánů města,“ uvedl **Jaroslav Budek**, starosta Otrokovic, které ročně přispívají na provoz DSZO částkou téměř 12 milionů korun.

O změnách, které nastanou v MHD od začátku příštího roku, budou DSZO a města Zlín a Otrokovice veřejnost informovat prostřednictvím periodik, která vydávají, webu [www.zlin.eu](http://www.zlin.eu), [www.otrokovice.cz](http://www.otrokovice.cz) a [www.dszo.cz](http://www.dszo.cz) a také letáků, které budou umístěné v trolejbezech a autobusech. [dvo]

## Srovnání jízdenek

Porovnání cen nejpoužívanějších druhů jízdenek DSZO nyní a od 1. 1. 2012 (údaj v závorce):

### Jízdenky pro jednotlivou jízdu

Nepřestupní 20 minut . . . . .	9 Kč (12)
Nepřestupní 20 minut u řidiče . . . . .	15 Kč (20)
Přestupní 30 minut . . . . .	neexistovala (15)
Přestupní 40 minut . . . . .	12 Kč (ruší se)
Přestupní 50 minut . . . . .	neexistovala (18)
Jízdenka ZID . . . . .	14 Kč (20)
Zlev. přestupní 40 minut . . . . .	6 Kč (ruší se)
Zlev. přestupní 50 minut . . . . .	neexistovala (9)
Zlev. jízdenka ZID . . . . .	7 Kč (10 min)
Zavazadlo . . . . .	9 Kč (12)

### Časové jízdenky přenosné pro celou síť

Na 24 hodin (1 den) . . . . .	40 Kč (70)
Na 72 hodin (3 dny) . . . . .	70 Kč (ruší se)
Na 168 hodin (7 dnů) . . . . .	90 Kč (180)
Zlevněná 24 h (1 den) . . . . .	neexistovala (35)
Zlevněná 168 h (7 dnů) . . . . .	neexistovala (90)

### Časové jízdenky nepřenosné

Pásmo A 1 měsíc . . . . .	290 Kč (380)
Celá síť (ABC) 1 měsíc . . . . .	360 Kč (480)
Zlevněná pásmo A 1 měsíc . . . . .	145 Kč (190)
Zlevněná celá síť (ABC) 1 měsíc . . . . .	180 Kč (240)

### Srovnání s jinými městy

Nejlevnější typ jízdenky pro dospělé (k 1. 1. 2011):

Zlín, nepřestupní, 20 minut . . . . .	9 Kč
Chomutov, nepřestupní . . . . .	20 Kč
Teplíce, nepřestupní . . . . .	15 Kč
Ústí nad Labem, přestupní, 30 minut . . . . .	15 Kč
Liberec, přestupní, 40 min. . . . .	16 Kč
Pardubice, nepřestupní, zóna I . . . . .	14 Kč
Hradec Králové, nepřestupní . . . . .	15 Kč
Pišeň, nepřestupní . . . . .	12 Kč
Karlovy Vary, nepřestupní . . . . .	18 Kč
Opava, nepřestupní . . . . .	12 Kč
Ostrava, přestupní, 15 minut . . . . .	14 Kč
Olomouc, přestupní, 40 minut . . . . .	12 Kč
České Budějovice, přestupní, 20 minut . . . . .	12 Kč
Most, nepřestupní . . . . .	17 Kč

## Malenovický hrad i předhradí čekají další opravy

Radní Zlínského kraje schválili investiční záměr, který v místní části Malenovice pomůže z hradu a jeho okolí udělat ještě oblíbenější a atraktivnější místo.

Opravu podstoupí hrad, který spravuje Muzeum jihovýchodní Moravy ve Zlíně. Čeká ho výměna krovů včetně střešní krytiny a klem-příských prvků ve východní části hradu, dále statické zajištění hradní kaple spolu s restaurátorskými pracemi, které by měly kapli vrátit její původní krásu. A výměna střešní konstrukce čeká i přílehlou Hájenku, kde se nachází expozice Dřevo, proutí, sláma. „Úpravy na hradě jsou bezpodmínečně nutné, protože teprve pod opravenou střechou může vzniknout nová, plánovaná přírodovědná expozice zlínského muzea. Bude pro návštěvníky velmi atraktivní – její dominantou například bude kostra slona,“ prozradil další plány ředitel MJVM Antonín Sobek.

Investiční záměr počítá i se stavební úpravou prostoru před malenovickým hradem. „Chceme, aby předhradí nabízelo výletníkům možnost příjemného odpočinku na lavičkách, aby zde bylo důstojné místo pro pořádání koncertů, šermířských klání a dalších kulturních akcí,“ uvedl Antonín Sobek a dodal: „Pro obyvatele Malenovic a celého Zlína tak vznikne zajímavý cíl i běžných víkendových rodinných procházek.“

Rekonstrukce bude trvat od prosince letošního roku do dubna 2012 a o náklady ve výši 6,591 milionů korun se podělí muzeum a Zlínský kraj. [bk]



Vítězné družstvo – Spaní ve škole 2010 (Škola plná kouzel) / foto: archiv ZŠ

## Škola na Podhoří vychovává mladé ekology ...



Kouzelné bytosti / foto: archiv ZŠ

Jak důležitá je pro nás příroda a zdravý životní styl, učí na Základní škole Mikoláše Alše v místní části Podhoří už ty nejmenší. Daleko od hluku aut, městského shonu, s lesem přímo za školní budovou, mají k tomu ty nejlepší podmínky. Hlavní těžiště práce žákovského ekotýmu pod vedením Mgr. Aleny Grajciarové – ředitelky školy, Ing. Nevečeřalové a pana Korduly, spočívá v tom, že vedou žáky k ekologickému chování, sledují spotřebu energií, třídění odpadů a další užitečné věci.

Jako jediní jsme se ze Zlínského kraje účastnili ověřování projektu ENVIGAME. Byli jsme pilotní školou (10 v republice) a spolupracovali na projektu s Klubem ekologické výchovy Praha a Výzkumným ústavem pedagogickým.

Po dvouletém snažení jsme také dosáhli mezinárodního titulu Ekoškola, který v červnu v Praze žáci převzali z rukou ministra životního prostředí.

Klidná pracovní atmosféra a z větší části obměněný kolektiv pracovníků umožňují ředitelce školy zapojit žáky do mnoha pro-

jektů zaměřených na prevenci sociálně patologických jevů, do několikadenních pobytových akcí a pořádat například školu v přírodě od 1. až po 4. třídu.

Mgr. Grajciarová umí naslouchat nejenom svým žákům, ale i jejich rodičům. Školní svačiny nebo družina do 17.00 – to jsou pro zaměstnané rodiče velmi vstřícné kroky!

Ve velmi dobré spolupráci pak vznikají akce, které mají mezi žáky potlačit anonymitu a navázat bližší, spíše rodinné vztahy. Spaní ve škole, čteme s celým Českem a jen málokdo vynechá jarmark, akademii, či rozloučení se školou. Svědomitě se plní i program Škola podporující zdraví. Kvalitní vzdělání, zdravá výživa, životní styl a ochrana životního prostředí je to, o co se tu všichni snaží.

Na jednu z našich akcí zveme i zlínskou veřejnost. V sobotu 15. října 2011, v rámci Týdne zdraví, pořádáme sportovní odpoledne. Více na [zsmalse@zsmalse.cz](mailto:zsmalse@zsmalse.cz) a [www.sweb.cz/srps12zs](http://www.sweb.cz/srps12zs).

**Petra Veselá,**  
předsedkyně SRPŠ při ZŠ M. Alše



Soutěž o nejlepší pomazánku / foto: archiv ZŠ

## Týden knihoven ve Zlíně s Erbenem . . . . .



Program v knihovně / foto: archiv KFBZ

Patnáctý ročník celorepublikové akce Týden knihoven se letos uskuteční od 3. do 7. října. Krajská knihovna Františka Bartoše připravila řadu zajímavých akcí nejen ve svém hlavním sídle, ale i na pobočkách v místních částech Zlína.

Letos 7. listopadu uplyne 200 let od narození autora Kytice a mnoha krásných pohádek Karla Jaromíra Erbena a Krajská knihovna Františka Bartoše ve Zlíně se připojuje k oslavám výročí cyklem akcí Erbenománie. „Opět po roce bychom chtěli čtenáře a návštěvníky pozvat v rámci Týdne knihoven na večerní program, který jsme nazvali Po setmění s Erbenem a proběhne ve středu 5. října,“ uvedla ředitelka krajské knihovny **Zdeňka Friedlová**. Návštěvníci se mohou těšit na Smíšený pěvecký sbor Dvořák, taneční a hudební vystoupení ZUŠ Zlín – Jižní Svahy, Erbenovy balady Polednice a Vrba v hereckém ztvárnění knihovníků, soutěže pro děti inspirované Erbenovými pohádkami a výstavu vydání Erbenových Kytic. Drobné občerstvení připraví Spolek

dobrych hospodyněk. Až do 21. listopadu bude v knihovně k vidění výstava Karel Jaromír Erben 1811/2011. V rámci programu budou oceněni výherci internetové soutěže inspirované Erbenovým životem a dílem. Po celý Týden knihoven (3. – 7. října) budou především pro děti připraveny další akce. „Půlhodinka s pohádkou se uskuteční každé odpoledne od 14 hodin v Obvodní knihovně Jižní Svahy. V Ústřední knihovně v oddělení pro děti se budou konat besedy pro děti 4. a 5. tříd Literární kufr. Dětem z mateřských škol budou věnovány pořady o Erbenových pohádkách v Obvodní knihovně Díly. Akce v rámci Týdne knihoven finančně podpořil Kulturní fond města Zlína,“ dodala ředitelka **Zdeňka Friedlová**. Cyklus akcí Erbenománie bude pokračovat 12. října hudebně literárním pořadem připraveným ve spolupráci s Domem seniorů Zlín – Jak Erben Kytici vázal a Dvořák do hudby vkládal. Podrobnější informace k programu Týdne knihoven a Erbenománii jsou uvedeny na webových stránkách [www.kfbz.cz](http://www.kfbz.cz). [red, bk]



Netradiční pohled do knihovny / foto: archiv KFBZ



Po setmění v KFBZ / foto: archiv KFBZ

## Podzimní úklid

Ve dnech 1. a 15. října a 5. listopadu proběhne na území města Zlína podzimní úklid. Od občanů města Zlína bude sbírán v rámci úklidové akce odpad velkoobjemový a odpad ze zahrad. Ve stanovené soboty budou od 9.00 do 16.00 v uvedených lokalitách přistaveny velkoobjemové kontejnery nebo speciální vozidlo technických služeb.

## ■ 1. října

Vršava – před domem č.p. 2083

Vršava – před domem č.p. 225

Nivy I

Podvesná VIII

Obeciny VII

Bartošova čtvrť – ulice Zborovská, ulice M. Knesla

Přiluky – Pančava, kaplička, před restaurací

„Přístav“, Štákovy Paseky

Morýsovy domy – u garáží

ulice Boněčko I, ulice Prostřední

Lazy – u Krajské veterinární správy Zlín

## ■ 15. října

Malenovice – ulice Mlýnská, ulice Zabráni, ulice Brigádnická

Náves Louky

Podhoří – ul. Svat. Čecha na sídlišti u garáží

Prštne – Kútíky

Mladcová – Nadhumení

Mokrá III

Klabalská I – zastávka MHD

lokality Zlínské Paseky – točna MHD

Jižní Svahy – ul. Družstevní, ul. Valachův

žleb, ul. Na Honech, křižovatka Podlesí I a II,

ul. Středová (točna)

## ■ 5. listopadu

ulice Na Požáře, ulice Sadová, ulice Smetanova, ulice Vodní, ulice Santražiny (Potoky

vnitroblok), ulice Lorencova, ulice K Majáku

– restaurace „U hřeba“

Letná – Kotěrova ulice

Fabiánka I

ulice U zimního stadionu

Benešovo nábřeží – u pizzerie „U čápa“

tř. T. Bati – garáže nad restaurací „Myslivna“

Zbožensko – před domem č.p. 65

ulice Pod Babou

Magistrát města Zlína společně s Technickými službami Zlín žádají občany, aby odpad

ukládali pouze do připravených nádob nebo speciálního vozidla technických služeb.

Rozebírání odpadu z velkoobjemových kontejnerů bude pokutováno jako přestupek proti majetku. Svozy budou monitorovány hlídkami Městské policie Zlín.

Rozebírání odpadu z velkoobjemových kontejnerů bude pokutováno jako přestupek proti majetku. Svozy budou monitorovány hlídkami Městské policie Zlín.

Rozebírání odpadu z velkoobjemových kontejnerů bude pokutováno jako přestupek proti majetku. Svozy budou monitorovány hlídkami Městské policie Zlín.

Rozebírání odpadu z velkoobjemových kontejnerů bude pokutováno jako přestupek proti majetku. Svozy budou monitorovány hlídkami Městské policie Zlín.

Rozebírání odpadu z velkoobjemových kontejnerů bude pokutováno jako přestupek proti majetku. Svozy budou monitorovány hlídkami Městské policie Zlín.

Rozebírání odpadu z velkoobjemových kontejnerů bude pokutováno jako přestupek proti majetku. Svozy budou monitorovány hlídkami Městské policie Zlín.

Rozebírání odpadu z velkoobjemových kontejnerů bude pokutováno jako přestupek proti majetku. Svozy budou monitorovány hlídkami Městské policie Zlín.

Rozebírání odpadu z velkoobjemových kontejnerů bude pokutováno jako přestupek proti majetku. Svozy budou monitorovány hlídkami Městské policie Zlín.

Rozebírání odpadu z velkoobjemových kontejnerů bude pokutováno jako přestupek proti majetku. Svozy budou monitorovány hlídkami Městské policie Zlín.

Rozebírání odpadu z velkoobjemových kontejnerů bude pokutováno jako přestupek proti majetku. Svozy budou monitorovány hlídkami Městské policie Zlín.

Rozebírání odpadu z velkoobjemových kontejnerů bude pokutováno jako přestupek proti majetku. Svozy budou monitorovány hlídkami Městské policie Zlín.

Rozebírání odpadu z velkoobjemových kontejnerů bude pokutováno jako přestupek proti majetku. Svozy budou monitorovány hlídkami Městské policie Zlín.

Rozebírání odpadu z velkoobjemových kontejnerů bude pokutováno jako přestupek proti majetku. Svozy budou monitorovány hlídkami Městské policie Zlín.

Rozebírání odpadu z velkoobjemových kontejnerů bude pokutováno jako přestupek proti majetku. Svozy budou monitorovány hlídkami Městské policie Zlín.

Rozebírání odpadu z velkoobjemových kontejnerů bude pokutováno jako přestupek proti majetku. Svozy budou monitorovány hlídkami Městské policie Zlín.

Rozebírání odpadu z velkoobjemových kontejnerů bude pokutováno jako přestupek proti majetku. Svozy budou monitorovány hlídkami Městské policie Zlín.

Rozebírání odpadu z velkoobjemových kontejnerů bude pokutováno jako přestupek proti majetku. Svozy budou monitorovány hlídkami Městské policie Zlín.

## Volejbalisté se obhajoby bronzu nebojí

Zopakovat účast v semifinále. S touto ambicí vstoupili do nového ročníku extraligy volejbalisté VSC Fatra Zlín. Obhájit bronz si dali za cíl i přesto, že během léta došlo v jejich kádru k zásadním změnám.

„Náš tým si jednoznačně udržel vysokou kvalitu. Měli bychom patřit ke špičce soutěže,“ nepochybuje trenér a manažer zlínského týmu Roman Macek.

Nejdůležitějšími změnami jsou odchody reprezentačního nahrávače Zapletala (do Českých Budějovic) a zkušených útočníků Tomáše (angažmá ve Švýcarsku) a Novotného (angažmá v Řecku). S těmito ztrátami se VSC Fatra dokázal vyrovnat.

„Do pozice prvního nahrávače se posunul Janouch. Na tomto klíčovém postu sice budeme mít mladého hráče, odpovědnost by ale měl zvládnout. Působí u nás už dva roky a má velký potenciál. O body by se měl starat zkušený Čajan, který se k nám vrátil z Českých Budějovic. Velké naděje také vkládáme do Kostolániho, jenž má opravdu velké předpoklady,“ prozradil Roman Macek. [dvo]

## Zlínský hasič vybojoval stříbro

Skvělého úspěchu dosáhl zlínský hasič Josef Vlk na World police and fire games 2011. V New Yorku, kde se prestižní světové hry policie a hasičů uskutečnily, skončil druhý v kategorii nad 40 let.

Cenného úspěchu dosáhl Josef Vlk v disciplíně TFA. „Podařilo se mi urvat druhé místo před skvělým Brazilcem a mám konečně stříbro z této prestižní hasičské disciplíny,“ svěřil se úspěšný hasič. „Josef Vlk se specializuje na nejtěžší hasičské soutěže v disciplínách TFA a každoročně vozí medaile z prestižních světových klání.

Jeho sbírka úspěchů je mimořádná. Ve své kategorii nad 40 let se pravidelně umísťuje na stupních vítězů a dlouhodobě nepolevuje ve své osobní přípravě,“ podotkl Ivo Mitáček, mluvčí Hasičského záchranného sboru Zlínského kraje. [dvo]



Karel Rachůnek má velkou úctu obyvatel Zlína / foto: Zdeněk Dvořák

## Hlínka si tě už vezme do parády! . . . . .

Tisíce obyvatel Zlína i hokejových fanoušků z dalších koutů České republiky se 14. září rozloučily na náměstí Míru s hokejovým reprezentantem a odchovancem zlínského klubu Karlem Rachůnkem. Oblíbený „Rachna“ tragicky zahynul 7. září při havárii letadla, ve kterém cestoval se svým ruským týmem Lokomotiv Jaroslavl do Minsku k úvodnímu utkání KHL. Během rozloučení na náměstí Míru psali přítomní vzkazy hráči i jeho rodině do připravených kondolenčních knih. Právě tyto vzkazy nejlépe vystihují, jak respektovaným a oblíbeným člověkem Karel Rachůnek byl. Některé z těchto vzkazů přináší Magazín Zlín.

- Byl jsi hvězda na zemi, teď záříš na nebi. Děkujem.
- Drahý Karle! Cesty osudu jsou nevyzpytatelné. Ty budeš vždy v našich srdcích, ať je Ti nakloněno Království nebeské... Je mi tak smutno.
- Hlubokou soustrast sdílím s Vámi, drahá rodino, nad zbytečnou smrtí Káji. Ať Vám bůh dá hodně sil na překonání tak těžké situace.
- Na zemi jsi hrál nadpozemský hokej. Teď ho hraješ nahoře s těmi, co odešli nahoru před Tebou... Začalo pršet. Víme, že se na nás díváš.
- Kájo, vyměnil bych za tebe náš třinecký titul... Jsi náš mistr. Ivan si tě vyvolal, tak to nahoře vyhraje. Jste nejlepší.
- Hlínka si tě už vezme do parády. Rachna forever.
- Nikdy nezapomeneme!!! Rachna, kachna, to to letělo!
- V tom hokejovém nebi fandí nadále Zlínu. Nikdy nezapomeneme.
- Karle, loučíme se s tebou my, učitelé a žáci ZŠ Emila Zátopka, kde jsi absolvoval školní docházku v hokejové třídě.
- Rachna, kachna, to to bolelo, když přišla ta smutná zpráva. Čest Tvé památce.
- Karle, jsem rád, že jsme se znali. Doufám, že se ještě „někde“ potkáme.
- Takových, jako jsi ty, je škoda, ale bohužel tak to na světě chodí.
- Ať Ti to hraje v nebi stejně tak jako ve Zlínečku a vůbec kdekoliv na Zemi.
- Dnes proběhla tiskem zpráva o selhání lidského faktoru – o to hroznější a bolestnější je skutečnost, že vyhaslo 45 mladých životů. Čest jejich památce!
- Karle, budeš nám chybět.
- Moc Ti děkujeme za všechno, co jsi udělal pro český národní tým. V našich srdcích zůstaneš navždy!
- Karle, bylo mi ctí! Děkuji za vše.
- Rodině kondoluji. Paní ať je statečná. Víme, o čem píšeš. Zůstaneš, Karle, v našich srdcích.
- Karle, vzpomínáme, je pěkné, když při rozloučení s tak velkým člověkem nebe pláče.
- Děkujeme Rachno Kachno. Domažlice.
- Kájo, bůh ti dal kus krásného života. Teď má pro tebe nachystáno hokejové nebe. Díky za to, co jsi pro nás všechny vykonal.
- Upřímnou soustrast celé zarmoucené rodině.

## Tabule VI.



Pečeť rodu Egerberků

První písemná zpráva o Zlíně je z roku 1322. To bratři Vilém a Fricek, Egerberkové prodávají městečko královně Elišce Rejčce.

Od poloviny 14. století se Zlín stává sídlem mocného rodu Šternberků. Vzpomínkou na slavnou dobu je šternberská osmicípá hvězda, dodnes umístěná ve znaku města.



Královna Eliška Rejčka

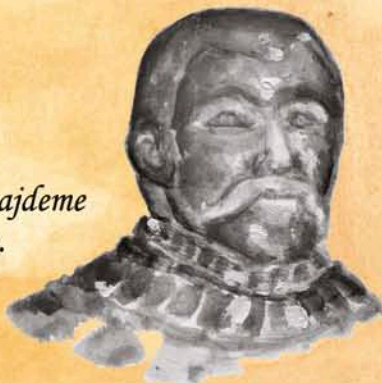


Albrecht ze Šternberka

V Malenovickém kostele najdeme náhrobek Václava Tetoura.

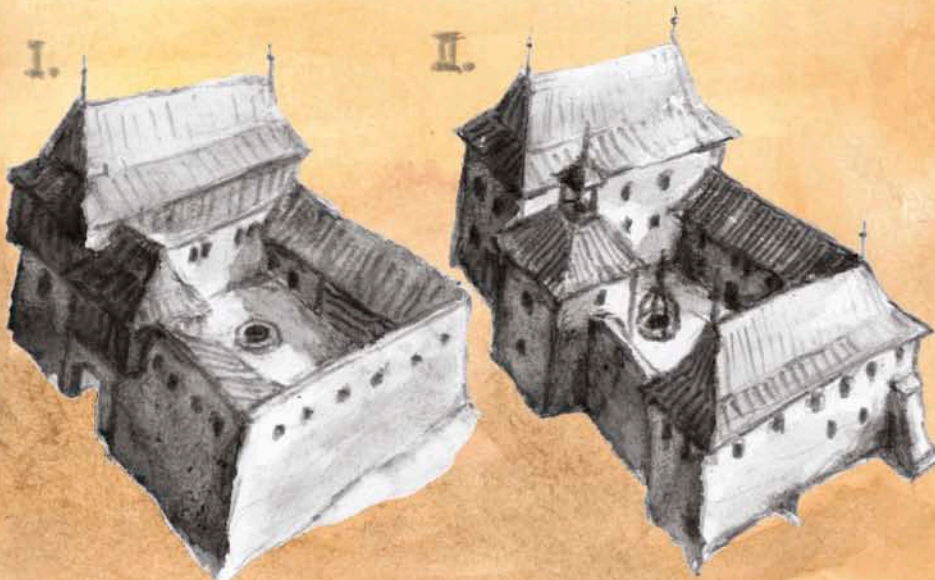


Městská pečeť s vyobrazením staré radnice



Markrabě Jošt Lucemburský

Od poloviny 15. století se stalo sídlem zlínských pánů opevnění v centru města. Do podoby dnešního zámku prošlo mnoha stavebními úpravami.



Na průčelí zlínského zámku je dodnes umístěn erb Jana Kropáče z Nevědomí.

## Zlín zaniklý

Že je Zlín vystavěn na starobyých základech pravěkých cest, víme. Vždyť areál mezi divadlem, kostelem a náměstím Míru byl poprvé zastavěn před třemi tisíci lety. A existují i nálezy starší. Jak se ale utvářela podoba dnešního moderního města?

Zda získalo základy již v období Velké Moravy, není jasné, ale historické počátky hledáme v raném středověku. Výstavba domů původně probíhala podél cesty ku zlínskému hradu. Písemně je existence podhradní Horní osady i s kostelem doložena ve 14. století, ale její vznik spadá do doby mnohem starší. Výhodnou polohou pro její rozvoj byla mírná vyvýšenina nad soutokem Kudlovského potoka s Dřevnicí.

Že můžeme jádro dnešního Zlína skutečně umístit do blízkosti náměstí Míru, prokázal nedávný výzkum. Při budování obchodního centra Zlaté jablko tady Dr. Jiří Kohoutek zjistil hned několik vrstev středověkého Zlína. Nejstarší keramika pocházela z počátku 13. století, tedy z doby, kdy se na Zlínsku utvářelo nově založené panství Viléma z Hustopečí. O něco mladší nálezy ze Zarámí pak svědčí o dalším rozvoji města a můžeme předpokládat i další zástavbu v blízkém okolí na ulici Kvítkové, Dlouhé, Hradské, či třídě T. Bati.

Ve 14. století již lze vývoj sledovat i z písemných pramenů. Tak v zemských deskách z r. 1397 čteme, že markrabě Jošt Lucemburský postupuje Zdeňkovi ze Šternberka některé statky, např. tvrz a městečko Zlín, Čepkov, Zbožnou, Bonětín aj.

V následném období husitských válek řada těchto vesnic na Zlínsku zanikla. Např. Bonětín (Boněčko) dnes dokládá jen místní název, přesná poloha středověké vsi však známa není. Jeden z etymologických významů však připomíná jméno ulice Podvesné - tedy ulice pod vsí, snad Bonětinou. V propadlišti dějin zmizel i Smilonov (Milenov), i když toto pojmenování si zachovala trasa v levobřeží potoka Obůrky v Želechovicích. Žáci místní školy a badatel A. Pekárek tady našli větší množství středověkých střepů. Ty byly provázeny popelovou vrstvou, došlo zde tedy k rozsáhlému požáru. Marně bychom hledali také Zbožnou, kdysi samostatnou ves na půdě zlínského panství. Na dnešním Zbožensku však místní lidé donedávna ukazovali základy kostela v Kostelíkově žlebě. A snad si některý z nich vzpomene i na středověké nálezy, které tu kdysi nasbíral ze dna vypuštěného prvního rybníka...

Někdy ovšem, během dlouhého a složitého vývoje, nezbylo více než zapsané poetické jméno vesnice: Pěnkov, Svojsice, Rybník, Kolelek, Kozinec, Sobnov, Sirotčí, Kochavec, Marková, Hoštinek - doba zřejmě nebyla vždy tak poetická. V písemných pramenech můžeme ale číst i o konkrétních zlínských ulicích, které se navždy ztratily: Kněžepotok, Na Posvátném, Na Sychrově, V Hlinících... No a ze středověkých tvrzí pak (kromě té zlínské) připomeňme třeba opevnění v Tečovicích, v Loukách či v Lužkovicích.

Při putování minulostí Zlína ale můžeme narazit i na samostatné obce, které zanikly tak, že časem splynuly s rozvíjejícím se městem. Takovými byly Čepkov nebo Trávník. Nezapomenu, jak dva kluci, Mirek a Libor, spěchali prozkoumat zlínské vlakové nádraží - při jeho stavbě se prý objevily desítky hrobů - no ano, hřbitovy se vždy zakládaly podél kostelních zdí. Kostel v těch místech vskutku kdysi stál, v samotném centru středověkého městečka Trávníku, a zasvěcený byl svaté Barboře. To městečko si tenkrát vedlo moc dobře, mělo svého rychtáře i své gruntovní knihy a rynek uprostřed..., dva kluci se rozhlížejí po dnešním autobusovém nádraží.



to je  
moje

**DŘEVĚNÝ NÁBYTEK**  
**GAZEL®**

Gazel spol. s r.o.  
Tř. T. Bati 481, 760 01 Zlín  
tel / fax: +420 577 211 534  
e-mail: gazelzlin@gazel.cz  
[www.gazel.cz](http://www.gazel.cz)

SEDACÍ SOUPRAVY  
30-70%

**Home Office®**  
fancied design of furniture

OD 1.11. 2011  
NOVÝ SHOWROOM  
VÝPRODEJ VYSTAVENÝCH  
A SKLADOVÝCH KUSŮ  
SLEVY 30-70%

KVĚTINÁČE  
LECHUZA  
30%

STOLY A ŽIDLE  
PEDRALI  
30-70%

KUSOVÉ  
KOBERCE  
VÝBER Z  
2 000 KS  
KOBERCŮ  
40-70%

PONDĚLÍ - PÁTEK  
9:00 - 18:00

AREÁL SVIT, 42. BUDOVA, ZLÍN, 777 060 751,  
OBCHOD@HOMEOFFICECZ.CZ, WWW.HOMEOFFICECZ.CZ

OD NÁVRHU PO REALIZACI

**D U D A**

**KOUPELNY**

nyní v nabídce:

nové expozice  
nové kolekce luxusních  
obkladů a dlažeb  
nové serie  
designových  
vodovodních  
baterií  
a zařizovacích  
předmětů

**AKCE**

NA VÝROBKY  
**RAVAK**  
**JIKA**  
SLEVA 20%

VYUŽIJTE  
VÝHODY NAŠÍ  
VĚRNOSTNÍ  
KARTY - MOŽNOST  
ZISKÁNÍ DALŠÍ  
VÝRAZNÉ SLEVY

[www.duda-koupelny.cz](http://www.duda-koupelny.cz)

OC DOMUS, Zlín 4 - Malenovice,  
tel.: 777 770 799

9 000 poboček • 70 zemí světa  
165 000 makléřů

SVĚTOVÁ JEDNIČKA V REALITÁCH

Century 21

**FINANČNÍ TRHY I AKCIE PADAJÍ  
INVESTUJTE DO NEMOVITOSTI !  
ZAJISTÍME VÝNOS 4% ROČNĚ**

**Investice do nového bytu:**

- ušetříte před zvýšením DPH
- hodnota se stále zvětšuje
- stabilní výnos z pronájmu
- malé náklady i fond oprav

**Poslední byty Nad Nivami**



**DEN OTEVŘENÝCH DVEŘÍ**  
Sobota 1. 10. od 09<sup>00</sup> do 17<sup>00</sup>

**Vyřešíme i Vaše bydlení:**  
Prodáme seriózně Váš byt  
Vyřídíme úvěr na nový byt  
**Zajistíme byt po rozvodu:**

- nový družstevní od 350 tis.
- velký nájemní od 250 tis.

**Volejte 736 611 616 kdykoliv  
ZDARMA přijedeme až k Vám**

Century 21  
DOČKAL

CENTURY 21 Dočkal  
Dlouhá 515, 760 01 Zlín  
tel.: 577 018 811 a 736 611 616  
Kazdáz kancelář je nezávisle vlastněna a provozována.  
[www.century21.cz](http://www.century21.cz)

**Inovace výuky  
marketingových komunikací**

na Fakultě multimediálních komunikací UTB ve Zlíně

**Najděte si budoucí členy vašich týmů.**

**Přijďte se podělit o své zkušenosti  
na akademickou půdu.**

Zapojte se do projektu  
Inovace výuky marketingových komunikací.

[www.inovacemk.cz](http://www.inovacemk.cz)



evropský  
sociální  
fond v ČR



EVROPSKÁ UNIE



MINISTERSTVO ŠKOLSTVÍ  
MLÁDEŽE A TĚLOVÝCHOVY



OP Vzdělávání  
pro konkurenceschopnost



Univerzita Tomáše Baťi ve Zlíně

INVESTICE DO ROZVOJE VZDĚLÁVÁNÍ

**TENIS V HALE!**

**TENISOVÁ HALA ZLÍN - VRŠAVA**



**HRACÍ HODINA  
OD 250 Kč**

NABÍZÍME PRONÁJEM VOLNÝCH HRACÍCH HODIN  
ČTYŘI DVORCE, IDEÁLNÍ POVRCH PRO ZÁVODNÍ  
I REKREAČNÍ HRÁČE, HRACÍ DOBA DENNĚ OD 6.30  
DO 24.00 HOD, PROVOZ OD 10.10.2011 DO 30.4.2012

**OBJEDNÁVEJTE  
NYNÍ:**

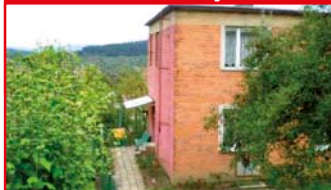


**577 215 496**

**605 268 754**

e-mail: [sekretariat@tkskzlin.cz](mailto:sekretariat@tkskzlin.cz)

**Půldomek Zlín - Díly N05306**



Půldomek s částečnými úpravami, nový plyn. kotel, ústřední topení, opravená střecha, u domu větší zahrada.  
tel.: 603 246 680 1.100.000 Kč

**Zlín - Kostelec N04610**



RD 5+1 v Kostelci se zahrádkou, 2x garáž, dílna, dům je užíván a průběžně udržován, nová střecha.  
tel.: 603 246 680 1.950.000 Kč

**Hvozdná N05230**



RD se 2 bytovými jednotkami, ideálně situován téměř na samotě (u spodního rybníku), rozsáhlé pozemky 13.236 m<sup>2</sup>.  
tel.: 603 246 680 2.490.000 Kč

**Hostišov / okr. ZL N05228**



RD 3+1 s průjezdem a zahradou v dolní části obce, v původním, avšak udržovaném stavu, zahrada 786 m<sup>2</sup>.  
tel.: 603 246 680 1.199.000 Kč

## IHNED ODKOUPÍME:

- **BYTY** 1+kk, 1+1, 2+1 ve Zlíně a Otrokovcích
- **PŮLDOMKY, JEDNODOMKY** ve Zlíně, Otrokovcích
- **RODINNÉ DOMY** do 2.000.000 Kč
- **POZEMKY, CHALUPY** do 1.000.000 Kč

Nabídněte na tel.: **602 77 22 55**



## PRODEJ ZIMNÍ DOVOLENÉ ZAHÁJEN!

Váš zájezd Vám  
najdeme **NEJLEVNĚJI**  
z nabídky renomovaných  
cestovních kancelář!

**SLEVA**  
za včasný  
nákup!

CESTOVNÍ AGENTURA  
**ZVONEK®**

[www.cazvonek.cz](http://www.cazvonek.cz) | Zlín, tř. T. Bati 199 (vedle Potrefené husy)

**PRODEJTE U NÁS VÝHODNĚ I VY!**

# Kouzlo proměny.



Výkup, sběr a zpracování kovových odpadů probíhá ve velmi moderním prostředí na centrální provozovně ve Zlíně.

Naše služby jsou uzpůsobeny tak, aby Vám zajišťovaly co největší pohodlí.

O Vás, naše zákazníky, se staráme vždy s úsměvem, ochotou a profesionalitou dobře vyškoleného kolektivu a s důrazem na ekologii a bezpečnost manipulace s vašimi odpady.

Modernizací technologického parku šetříme Váš čas, nervy a v neposlední řadě životní prostředí.

Netolerujeme „zloděje“ kovů. Podezření bezodkladně konzultujeme s policií.

Vám osobně i Vaším firmám garantujeme vzájemnou ekonomickou výhodnost.

Kontejnery na kovový odpad přistavujeme zdarma.

Otvírací dobu jsme přizpůsobili Vaším potřebám až na současných sedm dní v týdnu.

Jsmo hrdí na to, že se k nám rádi vracíte a líbí se vám námi vytvářené prostředí a systém služeb.

Děkujeme.

**Vykupna.cz**

mapa a ceník na [www.vykupna.cz](http://www.vykupna.cz)

TELEFON 777 770 687 | EMAIL [INFO@VYKUPNA.CZ](mailto:INFO@VYKUPNA.CZ)

OBCHODNÍ DŮM  
**Modus**

**NADMĚRNÁ  
a PODMĚRNÁ**

**DÁMSKÁ OBUV**

33-46(2-11)

**PÁNSKÁ**

38-40(5-6½), 47-52(12-17)



[www.obuvzlin.cz](http://www.obuvzlin.cz)

**Bartošova ul. 45 • Zlín**

**Nejkrásnější 2+kk ve Zlíně  
s kuchyní v ceně**

**Den otevřených dveří  
sobota 8. října 9-16 hod.**

**Byty již  
od 1.490 mil.**

**[www.BytyKriby.cz](http://www.BytyKriby.cz) tel. 775 305 212**



České židle a stoly nejvyšší kvality  
od výrobce s tradicí 150 let...

...a také špičkové kancelářské židle  
od firmy RIM (CZ), Dauphin (D) a Züco (CH)

**To vše v prodejně TON Zlín obchodní  
centrum Domus Zlín-Malenovice**

Tel.: 733 619 549  
[www.ton.cz](http://www.ton.cz)

## **NEZISKOVÉ ORGANIZACE ZK CHCEME PRACOVAT PRO VÁS!**

Víme, že bez vás to nepůjde!  
My to víme, ale víte to i vy.  
Co o vás víme? Víme, že víme málo.

Pomozte nám vědět víc,  
abychom vám mohli pomáhat.

Jak?

Stačí, když věnujete trochu  
času na vyplnění  
dotazníku na

**[www.zlk.neziskovka.cz](http://www.zlk.neziskovka.cz).**

Děkujeme,  
tým projektu **KOOPERACE**.

Další informace na adrese [www.kooperace.org](http://www.kooperace.org).



OPERAČNÍ PROGRAM  
LIDSKÉ ZDROJE  
A ZAMĚSTNANOST

PODPORUJEME  
VAŠI BUDOUCNOST  
[www.esfcr.cz](http://www.esfcr.cz)

Univerzita Tomáše Bati ve Zlíně

## Filharmonie pozvala Koženou i Bittovou. . . . .



Zpěvačka Iva Bittová vystoupí s filharmonii v Kongresovém centru / foto: archiv Ivy Bittové

Nejen klasika zazní na festivalu Harmonia Moraviae, který od 30. září do 27. října pořádá zlínská filharmonie. Posлуhači se mohou těšit i na hudební experimenty Ivy Bittové nebo Zuzany Lapčíkové.

Filharmonie Bohuslava Martinů letos společně se Zlínským krajem a statutárním městem Zlínem pořádá festival už podeváté. „Od roku 1999, kdy vznikl, došlo k několika jeho proměnám. V podstatě z malého festivalu, který se konal jednou za dva roky a byl zaměřen pouze na duchovní hudbu, se rozvinul mezinárodní festival, který doplňuje koncertní sezonu filharmonie,“ upozorňuje **Dagmar Garguláková**, která má na starosti propagaci zlínského orchestru.

Letošní ročník je zaměřen na český repertoár a české interprety. Filharmonici si tak připomínají 170 let od narození slavného českého skladatele Antonína Dvořáka.

„Na zahajovacím operním galakonzertě zazpívají árie Mozarta, Verdiho a Smetany jedni z nejlepších pěvců Národního divadla v Praze – sopranistka Kateřina Kněžčíková a tenorista Jaroslav Březina, diriguje Vojtěch Spurný,“ připomíná **Dagmar Garguláková**.



Magdalena Kožená / foto: Eric Veenhuijzen

Méně tradiční je koncert, který se koná v Kongresovém centru 7. října. S filharmonii vystoupí Iva Bittová a její hosté – Petr Zelenka, Miloš Dvořáček, Oskar Török, Vladimír Václavěk a Jaromír Honzák.

Patnáctičlenný polský smyčcový orchestr Baltic Neopolis Orchestra ze Štětína bude hrát 8. října v kostele sv. Mořice v Kroměříži a o den později v poutním chrámu Narození Panny Marie ve Štípě.

Nejatraktivnějším hostem festivalu bude 17. října česká mezzosopranistka Magdalena Kožená, kterou v Kongresovém centru doprovodí pražský barokní orchestr Collegium 1704 pod vedením italského dirigenta Andrea Marcona. „V jejich podání uslyšíme skladby dvou barokních velikánů, Vivaldiho a Händela,“ dodává **Garguláková**.

Zajímavým žánrovým zpestřením bude 24. října vystoupení Kvintetu Zuzany Lapčíkové. Doprovodí ji jazzoví hudebníci Josef Fečo, Rostislav Fraš, Kamil Slezák a Ondrej Krajňák.

Dvořákovy výročí filharmonie připomíná třemi koncerty symfonické hudby, které budou věnovány výhradně české tvorbě. „Uslyšíme posluchačsky atraktivní skladby od Antonína Dvořáka, jako je jeho slavný Violoncellový koncert h moll, Šestá symfonie nebo výběr z jeho Legend. V rámci těchto koncertů zazní 13. října také premiéra skladby Zdeňka Pololánika Suita z baletu Sněhová královna. Závěrečný koncert festivalu bude patřit monumentální Glagolské mši od Leoše Janáčka v podání Akademického sboru Žerotín, sólistů Petry Alvarez Šimkové, Barbory Poláškové, Michala Lehotského a Jiřího Sulženka, filharmonii bude řídit Stanislav Vavřínek,“ shrnuje **Garguláková**. [pst]

magazín **zlín.**

## Kulhánek vystavuje v Alternativě

Výstavu dvou významných výtvarníků, českého grafika Oldřicha Kulhánka a slovenského sochaře Petera Nižňanského, chystá na říjen Kulturní institut Alternativa. Vernisáž se uskuteční v úterý 4. října v 17.00. Oldřich Kulhánek patří mezi přední představitele současné grafické tvorby, získal celou řadu prestižních cen, je prezidentem Nadace Hollar. Na zlínské výstavě bude prezentovat biblické téma, existenciální drama člověka, úděl Joba. Peter Nižňanský se věnuje monumentální i komorní, převážně figurativní sochařské tvorbě. Ctí klasické sochařské hodnoty, figurativní koncept a použití tradičních sochařských materiálů. Výstava v Alternativě potrvá do soboty 29. října. [pst]

## Divadlo zve na „plky“ i knížky

Divadlo Malá scéna Zlín připravuje pro své diváky zajímavé večerní tituly i úspěšné pohádky již desátou sezonu. A právě v jubilejní sezoně chystá příjemný bonus. V sobotu 15. října 2011 se v 19 hodin komorní sál rozpořádá „PLKY PANA NAVRÁTILA“. Autorské čtení je krásným návratem Antonína Navrátila na prkna Malé scény, kterou před více než čtyřmi desítkami let založil. Večer plný povídání, obrazové projekce hudebně doprovodí Lumír Bednařík.

Divadlo Malá scéna Zlín připravilo ve spolupráci se Základní uměleckou školou Zlín také výstavu „APRÍLOVÉ KNÍŽKY Libora Michálka“. Autor vystavených knížek je bývalým vysokoškolským učitelem v Chebu a knižní vazbě se věnuje asi 30 let. Svérázný humor svým knížkám dodal sám, inspirací mu byl život a způsob myšlení našeho velikána - Jára Cimrmana.

Prvně představil své knížky v dubnu 2000 ve výloze galerie Miniart v chebském Špalíčku. Tím vznikl i jejich název „Aprílové knížky“. Od té doby knížky absolvovaly 27 výstav po celé České republice a jednu i v Itálii.

Vernisáž se koná 14. října ve foyer divadla v 18.00 a potrvá do 14. listopadu. [bk]

inzerce

## Kde najdete obchody a služby?

### OPRAVY, ŠITÍ A PRODEJ ODĚVŮ

Včetně nadměrných velikostí. Potřebujete opravit, upravit nebo ušít oděv?

Neváhejte a přijďte k nám. Šijeme i dresy pro aerobik a závodní tance. PANDA ZLÍN, Kvítková 683 (čistírna peří), tel. 603 813 591

### NEHTOVÁ MODELÁŽ A PEDIKÚRA

Zveme Vás na profesionální modeláž nehtů a pedikúru s použitím pouze atestovaných a značkových materiálů. Akce: každá 10. návštěva zdarma. Objednávky do 20 hod. na tel. 777 918 374, Jižní Svahy

### ANGLICKÁ ŠKOLIČKA

Předškolní vzdělání dětí v přirozeném dvoujazyčném prostředí, podporované rodilými mluvčími, domácí atmosférou a rozlehlou zahradou. Nově i interaktivní metoda výuky předškolních dětí. Tel. 774 332 711, www.venter.cz, e-mail: info@venter.cz

### CHŮVA BIBI-JANE

Hlídní dětí od 6 týdnů do 7 let, dále možnost sportovních činností, doprovod do školky/kroužků, víkendové celodenní hlídání. Více na www.bibi-jane.net, tel. 737 774 259 a e-mail: chuva@bibi-jane.net

### PŘIJĎTE VYZKOUŠET PEDIKÚRU, MANIKÚRU, MASÁŽE

Studio Anička Vás zve na pedikúru, manikúru a různé druhy masáží. Přijďte ulevit Vaším bolavým nohám do klidného prostředí v centru města. Těším se na Vás, Anička.

Ul. Sadová 6, www.studio-anicka.wz.cz, tel. 603 956 671

## Výběrové řízení

■ Správní rada Sociálního fondu statutárního města Zlína vyhlašuje výběrové řízení na poskytnutí dotací ze Sociálního fondu statutárního města Zlína pro rok 2012 na:

1. podporu poskytování sociálních služeb především pro současné i bývalé občany statutárního města Zlína,

2. primární podporu rodin především současných občanů statutárního města Zlína.

Dotace ze Sociálního fondu statutárního města Zlína jsou poskytovány organizacím, které nejsou prvotně založeny za účelem zisku. Dotace ze sociálního fondu na podporu poskytování sociálních služeb může být poskytnuta pouze těm žadatelům, kteří prokážou registraci dané sociální služby stanovenou zákonem č. 108/2006 Sb. Uzávěrka příjmu žádostí je 26. října 2011 do 16.00. Nové formuláře žádostí o dotaci a příslušné informace poskytnete Odbor sociálních věcí MMZ, detašované pracoviště, tř. T. Bati 3792, Ing. Jana Ryšková, II. etáž, kancelář č. 229 C, tel. 577 630 802.

## Odstupte, vyzvali Martina Janečku zastupitelé za TOP 09/Starostové a nezávislí, hnutí M.O.R a Zlínské hnutí nezávislých. ....

V úvodu zářijového zasedání Zastupitelstva města Zlína vyzvali zastupitelé za TOP 09/Starostové a nezávislí, hnutí M.O.R a Zlínské hnutí nezávislých zastupitele za ČSSD Martina Janečku, aby odstoupil ze zastupitelstva.

„Zastupitelé za TOP 09/Starostové a nezávislí, hnutí M.O.R a Zlínské hnutí nezávislých vyzývají Martina Janečku, zastupitele za Českou stranu sociálně demokratickou, aby odstoupil ze Zastupitelstva města Zlína. Martin Janečka figuruje v aféře, ve které mělo dojít k nabídnutí úplatku ve výši 750 000 korun insolvenčnímu správci z Brna. Tím poškozují dobré jméno a vážnost Zastupitelstva města Zlína. Do vyřešení této úplatkářské aféry by proto Martin Janečka měl opustit zastupitelstvo a k tomu ho nyní vyzýváme. Pokud Martin Janečka nevyvodí ze své účasti v úplatkářské aféře osobní zodpovědnost a neodstoupí ze Zastupitelstva města Zlína, vyzýváme jeho kolegy z České strany sociálně demokratické, aby se od něj

do vyřešení této aféry veřejně distancovali a odmítli se tak podílet na poškozování dobrého jména a vážnosti zastupitelstva,“ uvedli ve výzvě adresované Martinu Janečkovi, kterou přečetl zastupitel Jiří Kadeřábek z hnutí M.O.R.

Martin Janečka zastupitelstvo odmítl opustit. „Mám čistý trestní rejstřík a nikdy jsem nebyl trestně stíhán. Mohu vás ubezpečit, že tak, jak jste byli zvoleni vy, byl jsem zvolen i já a nemám důvod odstoupit,“ prohlásil s tím, že jmenovaná údajná úplatkářská aféra se jej vůbec netýká. „Jsou řeči typu jedna paní povídala,“ dodal zastupitel za ČSSD.

V souvislosti s údajným nabídnutím úplatku je stíhán právní zástupce zlínské společnosti Square Transaction, peníze měl nabídnout insolvenčnímu správci z Brna a požadovat za to mimosoudní vyrovnání dluhů mezi jeho firmou a společností, kterou insolvenční správce zastupuje. V čele firmy Square Transaction stojí právě Martin Janečka. Ten ale jakoukoliv účast v kauze odmítl. [dvo]

## Hřbitovy se dočkaly řady změn .....

Vstup na Lesní hřbitov, který je největším ze sedmi městských hřbitovů, byl částečně omezen. Důvodem je série krádeží, ke kterým zde došlo. Správa hřbitova přistoupila k omezení provozní doby pro vjezd a pohyb motorových vozidel v areálu Lesního hřbitova na dobu od 8 hodin do 17.30 hodin, s tím, že se vjezdová brána uzavírá v 18.00. Byly zrušeny boční branky vyjma branky pro pěší návštěvníky hřbitova od Fabiánky.

Opatření, která mají zamezit řádění zlodějů, je ale více. „Byl vybudován a uveden do provozu kamerový systém monitorující hlavní vstupy a vjezd na Lesní hřbitov, prohloubili jsme dobrou spolupráci s městskou policií,“ sdělil ředitel Pohřebnictví Zlín **Milan Macura**.

Na Lesním hřbitově se také letos výrazně investovalo. Z finančních prostředků města byla vybudována nová vsypová loučka. Uskutečnila se také oprava chodníku kolem nejstarší vsypové loučky a oplechování části kolumbária. Na podzim bude zahájena revitalizace aleje. „V listopadu a prosinci vykáčíme 91 kusů břiz. Na jaře příštího roku bude alej obnovena výsadbou 97 kusů javorů. Revitalizace si vyžádá omezení provozu, proto žádám spoluobčany o pochopení a trpělivost,“ sdělil **Milan Macura**. Revitalizace aleje je hrazena z části z rozpočtu města a z finanční podpory Evropských fondů.

Během roku se investovalo i na jiných městských hřbitovech. Na hřbitově v Jaroslavcích byla opravena část oplocení, na hřbitově v městské části Salaš proběhla oprava oplocení, na hřbitově v Mladcové došlo k opravě části oplocení a vykácení tují a ve Štípe byl opraven chodník při vstupu na hřbitov. Na konec letošního a počátek příštího roku je naplánována úprava sběru odpadu na hřbitově v městské části Malenovice, kde bude velkoobjemový kontejner nahrazen popelnicí a místem pro ukládání věnců, dále vykácení stávajících tují na hřbitově v městské části Louky a provedení náhradní výsadby a úprava okolí kontejneru na hřbitovní odpad na hřbitově v městské části Louky.

V souvislosti s blížící se Památkou zesnulých – Dušičkami, připravilo Pohřebnictví Zlín pietní vzpomínku na zesnulé, která se bude konat v sobotu 29. října ve 14.00 na Lesním hřbitově ve Zlíně a 30. října ve 14.00 na hřbitově v Malenovicích. V době Dušiček společnost prodlužuje provozní dobu prodejny květin a hřbitovních doplňků a to ve dnech 25. října až 2. listopadu od 8.00 do 17.00.

„V době Památky zesnulých bude MHD posílena kyvadlovou dopravou. Protože každoročně jsou na Lesním hřbitově problémy s parkováním, prosím řidiče o zvýšenou opatrnost,“ řekl **Milan Macura**. [mc, dvo]

## Nominujte nositele Ceny města Zlína za rok 2011.....

Od roku 1993 udělilo Zastupitelstvo města Zlína na základě návrhů občanů 32 Cen města Zlína těm spoluobčanům, jejichž výjimečná činnost výrazně ovlivnila život ve městě a často překročila i hranice naší republiky.

V měsících října a listopadu očekáváme z řad veřejnosti návrhy zajímavých a mimořádných osobností z nejrůznějších profesí, které přispívají k rozvoji města a jeho obyvatel.

Je to období, kdy máte možnost podávat nominace na udělení Ceny města Zlína za rok 2011.

Ze statutu si připomeňme, že nositelem Ceny města Zlína se může stát na základě vašeho návrhu:

- fyzická osoba starší 30 let, která žije či žila ve Zlíně, a která významným způsobem ovlivnila některé obory lidské činnosti a významně působila ve prospěch občanů našeho města, šířila či šíří jméno Zlína doma i ve světě,
- právnická osoba, má-li sídlo ve Zlíně nejméně tři roky před dnem, do kterého musí být učiněno podání návrhu na Cenu města Zlína (30. listopadu 2011) a její činnost má podstatný přínos pro obohacení života města.

Ocenění in memoriam může být uděleno pouze fyzické osobě formou čestného vyhlášení, a to v případě, že k úmrtí došlo po návrzích na udělení ceny v době od 1. prosince 2011 do 3. dubna 2012.

Návrhy mohou podávat fyzické a právnické osoby. Podání musí být výhradně písemné, podepsané a adresované sekretariátu primátora.

Z podání musí být patrné, kdo je činí a koho a proč navrhuje na cenu. Fyzická osoba uvede své jméno a trvalé bydliště, případně adresu pro doručování.

Právnická osoba uvede v podání svůj název nebo obchodní firmu, identifikační číslo nebo obdobný údaj a adresu sídla, případně jinou adresu pro doručování.

Návrh na udělení ceny může být podán opakovaně, pokud cena nebyla nominována osobě již udělena.

Podrobné informace týkající se podání i vyhodnocení návrhů najdete ve Statutu Ceny města Zlína, který je zveřejněn na internetové adrese [www.zlin.eu/page/42226.cena-mesta-zlina](http://www.zlin.eu/page/42226.cena-mesta-zlina)

Návrhy na nositele Ceny města Zlína za rok 2011 zasílejte nejpozději do 30. listopadu 2011 na adresu:

Statutární město Zlín, sekretariát primátora, nám. Míru 12, 761 40 Zlín. [ils]

## Dny stromů ve Zlíně...



Loňský ročník akce. / foto: archiv

Letošní rok byl vyhlášen jako Mezinárodní rok lesů. Nejen proto připravil Odbor životního prostředí a zemědělství a Odbor městské zeleně magistrátu na celý rok sérii aktivit na podporu významu ochrany stromů v našem městě. Děti i dospělí se zapojili do vyhlášené ankety Strom roku města Zlína 2011 a navrhli 9 skvostů. Ještě do 16. října 2011 můžete na stránkách města [www.zlin.eu](http://www.zlin.eu) vybírat strom, který vás zaujme. Vítězný strom ponese titul Strom roku města Zlína 2011 a na Den Země 2012 bude ošetřen certifikovaným arboristou.

Nenechte si také ujít vyhlášení výsledků ankety na akci Dny stromů ve Zlíně dne 20. října v parku Svobody. V doprovodném programu si budete moci vyzkoušet zážitkové stromolezení, přírodovědné hry a ekohry, test pro výpočet ekologické stopy atd. Akce proběhne jen za příznivého počasí. Na radnici bude po tři týdny k vidění výstava fotografií Památné a významné stromy Zlínska. Stromové slavnosti (oslavy Dne stromů) završí výsadba nových švestek a třešní na Jižních Svazích, která proběhne 28. 10. v dopoledních hodinách. [red]

magazín **zlín.**

## Jste spokojeni s dodávkami vody?

Tuto otázku mohou zaslechnout zákazníci společnosti MORAVSKÁ VODÁRENSKÁ, a.s., od září do října v telefonním sluchátku. Telefonický průzkum spokojenosti zákazníků všech vodárenských společností skupiny Veolia Voda provádí nezávislá společnost Ipsos Tambor. Operátorky osloví asi tisíc zákazníků na Olomoucku, Prostějovsku a Zlínsku. Průzkum se týká spokojenosti zákazníků se službami vodáren, zákaznickým centrem ale i kvalitou dodávané vody.

„Osloveno bude asi 1 000 zákazníků, z toho asi osm set domácností a stovka firem, stovka správců bytových domů nebo zástupců bytových družstev. Názory našich zákazníků jsou pro nás velmi důležitou zpětnou vazbou. Vítáme každou možnost dozvědět se, s čím jsou naši zákazníci spokojeni, a kde máme podle nich rezervy,“ uvedla mluvčí společnosti MORAVSKÁ VODÁRENSKÁ, a.s., Helena Koutná. Telefonický průzkum probíhá již sedmým rokem a jeho výsledky budou k dispozici v listopadu. [pr]

## NA UDĚLENÍ CENY MĚSTA ZLÍNA ZA ROK 2011 NAVRHUJI

**Jméno a příjmení:**

(u právnické osoby název obchodní firmy)

**Datum narození:**

(u právnické osoby její IČ)

**Trvalé bydliště:**

(u právnické osoby sídlo firmy)

**Stručné zdůvodnění návrhu\*:**

**Jméno, příjmení, adresa navrhujícího:**

(u právnické osoby její název, IČ a sídlo)

**Datum**

**Podpis**

## Převrat

## 28. října 1918 ve Zlíně

Jak prožíval Zlín převratné události, zaznamenal zajímavým způsobem Jožka Baťa: „Den později po Praze – 29. října 1918 dopoledne zvěstovaly tovární sirény celému kraji zlínskému konec světové války. Shromážděné občanstvo a dělnictvo továren vyslechlo na náměstí zlínském radostnou zvěst o utvoření Československého státu. Nadšení bylo veliké. Lidé – jako při zrušení roboty v r. 1848 – se objímali, plakali radostí a smířovali se se svými nepřáteli. Přes to, že dav potřeboval oběti, spokojil se stržením sochy císaře Františka Josefa I. a dvouhlavého rakouského orla ze zlínské pošty. Socha císařova, umístěna ve školní zahradě stejnojmenné školy, byla odtud odvečena na náměstí a oběšena na lípě u kašny.

Tehdejší zlínský zvěrolékař Ludvík Volák a zlínský občan Antonín Slovenčík navštívili ihned společně četnickou stanici, zabavili archiv a suspendovali četnické strážmistry Knapila a Lexmaula. Vedením četnické stanice pověřili prozatímního závodčího Judu, muže, který se po celou dobu války choval ke všem občanům zlínským slušně a lidsky. Suspendování četníci oznámili zástupcům města jména udavačů, kteří byli pak napsáni na černé tabuli a vyvěšeni na vratech staré radnice. Tabule ta byla při požáru radnice chytře zničena, prý jedním z udavačů. Lid těžko zapomínal na provokace a urážky trpěné za války a bylo těžko odvrátit ho od vyrovnávání tohoto účtu. Zvláště zdejší firma Bernard Weinstein byla nenáviděna, a to proto, že její majitel staral se všemožně o zřízení německé školy ve Zlíně. Vesničané chtěli drancovat. Již se strhla rvačka, ale včasný zákrok rozvázných občanů a členů Sokola tomu zamezil a uchránil i židovské obchody od jistého zničení.

Mnozí nezasloužili si této ochrany, ale dělo se to více v zájmu udržení všeobecného klidu a pořádku, neb zde byly čerstvé zkušenosti z revoluce ruské a ty poučovaly, že dav se nezastavuje jenom na činu. Poprvé v dějinách dal osud bezpečnost občanstva zlínského do rukou sokolů a ti v této zkoušce čestně obstáli.“ [vk]



Poprsí císaře Františka Josefa I. před měšťanskou školou / foto F. Macháň poč. 20. století, Státní okresní archiv Zlín

## Od mocnáře k prezidentům. ....

## Osudy několika zlínských soch. Díl 1 – František Josef I.

**Jsou sochy, které na svém místě setrvávají po celá staletí. Považujeme je za důležitou součást identity daného místa a nikoho by ani nenapadlo je odstraňovat. Maximálně jsou občas nahrazeny zdařilými kopiemi, abychom originály ochránili před devastujícími vlivy vnějšího prostředí, a bohužel často i před krádeží, zvláště pokud jde o díla významných umělců. Ale jsou také sochy, v jejichž osudech se promítají pohnuté přelomy našich dějin ve 20. století. I Zlín má, či měl, několik takových soch, jejichž příběhy stojí za připomenutí.**

První příběh nás opět přivádí ke stavbě měšťanské školy, která se stala ve své době nejvýraznějším symbolem rostoucího sebevědomí města. Spojitost zlínské měšťanské školy s osobou vladaře habsburské monarchie Františkem Josefem I. poprvé zaznamenáme již na stavebních plánech, které byly roku 1896 předloženy ke schválení okresnímu hejtmánství. Na samotné stavbě nebylo shledáno žádných výhrad až na nápis ŠKOLA CÍSAŘE FRANTIŠKA JOSEFA I. zakreslený v plánech mezi okny druhého patra. Schvalovací doložka podepsaná uherskohradištským okresním hejtmánem Karlem Krameriem proto obsahovala dovětek, že stavbu školy je možno realizovat dle předložených plánů „vyjímajíce nápisu, který až posavad schválení nenabyl“.

Zlínští tedy okamžitě připravili příslušnou žádost, ovšem 10. listopadu 1896 se jim dostalo odpovědi přípisem okresní školní rady v tom smyslu, že „žádost (...) až v roce 1898 u příležitosti panovníckého jubilea Jeho Veličenstva v příčině eventuálního vyjádření Nejvyššího schválení se má předložit.“ Zlínští si přesto byli natolik jisti budoucím schválením názvu, že jej nechali při výstavbě školní budovy na její fasádu instalovat s tím, že bude do oficiálního povolení jeho užívání pouze zakryt.

Hlavní ozdobou malého parku před vchodem do školy se měla stát socha císaře Františka Josefa I., jejíž pořízení úzce souviselo se snahou o povolení užití panovníkova jména v názvu školy. Podle předložené nabídky by celá postava přišla měšťanskou kasu na 160 zl., poprsí stálo 97 zl. Jistě nás nepřekvapí, že zastupitelé zvolili levnější variantu. Výroba podstavce byla zadána Františku Zbořilovi ze Starého Města.

Ve všech zemích monarchie se roku 1898 u příležitosti padesátiletého výročí panování císaře Františka Josefa I. konaly četné oslavné akce a panovník byl příznivě nakloněn všem podnikům, které jeho výročí připomínaly. Vídeňské ministerstvo kultury a vyučování u této příležitosti vydalo 4. května 1898 výnos, jímž vyhovělo městu Zlín, aby škola nesla oficiální název Škola obecná a měšťanská císaře Františka Josefa I.

Ihned se počalo s přípravami slavnostního odhalení nápisu na školní budově a sochy panovníka umístěné uprostřed malého parku před průčelím, které bylo stanoveno na 8. června, a pořádání celé akce měl na starosti ředitel měšťanské školy Jan Horák. Po ranní mši se všichni pozvaní hosté shromáždili před školou, kde přesně v 10 hodin přečetl starosta Mikuláš Kašpárek publiku rozestavěnému kolem císařovy sochy úřed-



ní výnos a „kázal odstraniti roušku z nápisu na budově“. Následující komponovaný program plný vzletných slov vyzdvihujících roli císaře a habsburského rodu pro blaho všech občanů monarchie doprovázela recitace básní a zpěv vlasteneckých písní vybranými žáky. Ředitel Horák zakončil svůj projev holdem: „Zdráv buď, dlouho mocně a slavně panuj, vznešený Pane – Císaři a Králi náš.“ Na závěr promluvil ke shromáždění předseda místní školní rady Jan Krajča st.: „provolal Jeho Výsosti Slávu a poděkoval všem za účastenství. Hymnou Zachovej nám Hospodine tato vážná slavnost ukončena.“

Komickou vzpomínku na tuto událost zaznamenal tehdejší žák čtvrté třídy obecné školy, později vážený profesor historie staroslavné Karlovy univerzity v Praze, Karel Stloukal. Nutno ovšem podotknout, že svou vzpomínku mylně spojil s vysvěcením školy. „Připravovala se slavnost otevření nové školní budovy za přítomnosti okresního hejtmána, honorací místních i přespolních. V tělocvičně byla přichystána slavnostní produkce žáků a já, jako primus z páté třídy (do páté třídy nastoupil teprve ve školním roce 1898/99, pozn. DV), byl vybrán, abych přednášel báseň. Hugo Rada (učitel obecné školy, pozn. DV) vybral k tomu účelu Tajemnou hranu od Jana z Hvězdy o smrti Karla IV. Při generální zkoušce v předvečer slavnosti bylo shromážděno v tělocvičně všechno žactvo s učiteli a ředitelem Horákem, já mezi jinými vystoupil na stupeň a s vervou přednášel. Právě, když jsem citoval verše ‚Slyšíte, jaký truchlivý to tón?‘, zaburácel hlasitý tón, nikoli ani tak truchlivý, jako hlasitý a celé slavnostní shromáždění se pustilo do neutišitelného smíchu. Ten tón se ozval z útroby spolužáka Malinky, jemuž soused podtrhl ze zadu nohy



kopnutím, takže vypustil nehorázného ducha. Druhý den, o slavnosti, se to už nestalo, ale všichni přítomní se při mé recitaci, když jsem došel k tragické otázce ‚Slyšíte, jaký truchlivý to tón?‘, podivně usmívali a já jsem měl co dělat, abych přes kritické místo přešel bez úrazu.“

Významnou roli pak busta císaře Františka Josefa I. sehrála při vzniku republiky v říjnu 1918. Ohlas pražského převratu roku 1918 dorazil do Zlína pouze s jednodenním zpožděním. Před polednem 29. října se v míst-

ních továrnách zastavila práce a na náměstí lidé s nadšením přijali zprávu o vzniku samostatné republiky. Na ničení symbolů habsburské monarchie doplatila nejvíce právě školní budova. Hlavní pozornost se obrátila k císařově bustě před vchodem do školy. Ruce snaživých dobrovolníků vylomily sochu z podstavce „a octla se za krk pověšená na silném provaze na lípě uprostřed náměstí“, jak později zaznamenal kronikář měšťanské školy. Zanedlouho byl zahlazen také nápis na průčelí školní budovy, a tak zmizely všechny připomínky bývalé monarchie. Jaký byl konec mocnářovy sochy, se již patrně nikdy nedozvíme. (Barevná pohlednice zachycuje školu a prázdný podstavec po odstranění poprsí císaře Františka Josefa I., Státní okresní archiv Zlín)

Osiřelý podstavec před školou se brzy dočkal zásadní proměny. František L. Gahura zhotovil sádrovou bustu J. A. Komenského a navrhl přepracování podstavce. Vytesání Komenského sochy v kameni podle sádrového modelu a upravení soklu svěřil sochaři Josefu Veselému. Nezbytné stavební práce provedla místní firma Josefa Jarcovjána. Komenského bustu původně Gahura vytvořil u příležitosti oslavy konané na památku velkého učitele 28. března 1919. Ovšem i tato socha zažila hned několikrát stěhování. Po třiceti letech byla roku 1949 přemístěna mezi školy na Zálešné, odkud byla na čas také odstraněna, aby se vrátila zpět mezi Základní školy Komenského I. a II. na Havlíčkovu nábřeží, kde ji můžeme spatřit dosud.

**David Valúšek,**

ředitel Státního okresního archivu Zlín



Zpráva o vzniku Československé republiky vylákala do ulic Zlína 29. října spoustu občanů / Státní okresní archiv Zlín

## Jubilanti nad 90 let

Basistová Ludmila	Nohál Leopold
Čajková Marie	Novotná Františka
Handlová Božena	Pospíšilová Jaromíra
Honelová Marie	Šimková Alžběta
Hotaříková Rozálie	Tomíčková Vlasta
Hrdličková Alžběta	Václavík Bohuslav
Janečková Antonie	Valihrachová Marie
Krejčová Marie	Veselá Anežka
Linhart Jiří	

## Vítání dětí do života

### ■ 9. září 2011

Vanesa Bittnerová, nar. 17. 12. 2010, tř. T. Bati  
Lukáš Láččík, nar. 13. 3. 2011, Podlesí  
Jan Boháč, nar. 14. 3. 2011, Zlínská  
Daniela Chrastinová, nar. 15. 3. 2011, Okružní  
Martin Erben, nar. 16. 3. 2011, Křiby  
Eva Toboláková, nar. 18. 3. 2011, Spojovací  
Kristina Rejdíková, nar. 18. 3. 2011, Nad  
Ovčímou  
Martin Topič, nar. 20. 3. 2011, Obeciny  
Edgar Wolf, nar. 20. 3. 2011, Budovatelská  
Samuel David, nar. 21. 3. 2011, Dlouhá  
Eliška Šenkeříková, nar. 21. 3. 2011, Zelinova  
Isabella Eremiášová, nar. 24. 3. 2011, Zelinova  
Nela Čechmanová, nar. 25. 3. 2011, Slunečná  
Alan Holý, nar. 26. 3. 2011, Dolní Dědina,  
Přiluky  
Matěj Urbánek, nar. 26. 3. 2011, Plesníkova  
Ema Zemanová, nar. 27. 3. 2011, Zálešná  
Matyáš Březík, nar. 27. 3. 2011, Klečůvka

## Sňatky

### ■ 6. srpna

Vladislav Úšela, Magda Brandštetrová (Zlín, Zlín)

### ■ 11. srpna

Lukáš Sviečka, Ingrid Martynková (Zlín, Zlín)

### ■ 13. srpna

Václav Dorazil, Iva Vlasáková (Zlín, Zlín)  
Tomáš Kummer, Iveta Redková (Moravské  
Málkovic, Zlín)

### ■ 20. srpna

Jaromír Darnady, Magda Jordánová (Zlín, Zlín)  
Pavel Outěřický, Jana Míčková (Zlín, Zlín)  
Milan Zapletal, Zuzana Maršálková (Zlín, Te-  
čovice)

## Připomenutí vzniku Československa

Slavnostní shromáždění u příležitosti 93. výročí vzniku prvního samostatného státu Čechů a Slováků se uskuteční ve čtvrtek 27. října v 10 hodin u sochy Tomáše Garrigue Masaryka před Kongresovým centrem Zlín.

## kina .....

### ■ MULTIKINO GOLDEN APPLE CINEMA, VELKÉ KINO A KINO KVĚTEN

6. října ..... Velké kino  
**ELITNÍ ZABIJÁCI**

USA/Austrálie - 2011 - 100 minut - (15) - titulky - Bontonfilm - akční thriller  
Režie: Gary McKendry  
Hrají: Robert De Niro, Clive Owen, Jason Statham, Dominic Purcell

### JEDEN DEN

USA - 2011 - 108 minut - (0) - titulky - HCE - romantická komedie  
Režie: Lone Scherfig  
Hrají: Anne Hathaway, Jim Sturgess, Patricia Clarkson

13. října ..... Velké kino

### JOHNNY ENGLISH SE VRAČÍ

VB/FR/JAP/IZ - 2011 - (0) - titulky - Bontonfilm - komedie  
Režie: Oliver Parker  
Hrají: Rowan Atkinson, Rosamund Pike, Dominic West

### RODINA JE ZÁKLAD STÁTU

ČR - 2011 - (12) - 100 minut - Bontonfilm - drama  
Režie: Robert Sedláček  
Hrají: Igor Chmela, Eva Vrbková, Martin Finger, Marek Taclík

20. října ..... Velké kino

### PARANORMAL ACTIVITY 3

USA - 2011 - (15) - titulky - Bontonfilm - horor  
Režie: Tod Williams  
Hrají: Katie Featherston

### DŮM

ČR/SR - 2011 - (15) - 100 minut - Falcon - drama  
Režie: Zuzana Liová  
Hrají: Miroslav Krobot, Judit Bárdos, Tatjana Medvecká, Ester Geislerová

### NÁKAZA

USA/SAE - 2011 - 105 minut - titulky - Warner Bros. - akční thriller  
Režie: Steven Soderbergh  
Hrají: Matt Damon, Marion Cotillard, Gwyneth Paltrow, Kate Winslet, Jude Law

### TŘI MUŠKETÝŘI (DIGITAL 3D)

FR/USA/VB/NEM - 2011 - 110 minut - dabing i titulky - HCE - akční/dobrodružný  
Režie: Paul W. S. Anderson  
Hrají: Milla Jovovich, Orlando Bloom, Logan Lerman, Ray Stevenson

27. října ..... Velké kino

### TINTINOVA DOBRODRUŽSTVÍ (DIGITAL 3D)

USA/NZ/BEL - 2011 - (0) - dabing - Falcon - animovaný/dobrodružný  
Režie: Steven Spielberg  
Hrají: Jamie Bell, Daniel Craig, Andy Serkis, Cary Elwes, Nick Frost

### DLUH

USA - 2010 - (12) - 114 minut - titulky - Bontonfilm - drama  
Režie: John Madden  
Hrají: Helen Mirren, Tom Wilkinson, Ciarán Hinds, Sam Worthington

### MOJE KRÁSNÁ UČITELKA

USA - 2011 - (12) - 98 minut - titulky - Bioscop - rom. komedie  
Režie: Tom Hanks  
Hrají: Tom Hanks, Julia Roberts, Rami Malek, Jon Seda

### BASTARDI 2

ČR - 2011 - 95 minut - (0) - Pegafilm - drama  
Hrají: Tomáš Magnusek, Jan Štátný, Jiří Krampol, Ladislav Županič

### FILMOVÝ KLUB SENIORŮ

Filmové projekce nejen pro seniorské diváky. Cena 30 Kč, 3D projekce 50 Kč.

3. října ve 14 hod. .... Velké kino

### SÁGA O SVĚTĚ ZVANÉM ISLAND – AGENTURA POHODÁŘI

12. října v 10 a 14 hod. .... Multikino

### PIRÁTI Z KARIBIKU 4 (DIGITAL 3D)

Stereoskopické brýle pro sledování 3D filmu jsou zdarma připraveny k půjčení přímo v multikinu před vstupem do sálu, lze je nasadit i přes dioptrické brýle.

USA - 2011 - 137 minut - český dabing - (0) - Falcon - akční, fantasy  
Režie: Rob Marshall. Hrají: Johnny Depp, Geoffrey Rush, Penelope Cruz

17. října v 10 a 14 hod. .... Velké kino

### JANA EYROVÁ

VB - 2011 - 121 minut - titulky - (12) - Bontonfilm - drama  
Hrají: Mia Wasikowska, Michael Fassbender, Jamie Bell, Holliday Grainger, Judi Dench, Režie: Cary Fukunaga

28. října v 17 hod. .... Kino Květen

### ŽENY SOBĚ

USA - 2011 - (15) - 125 minut - titulky - Bontonfilm - komedie  
Hrají: Kristen Wiig, Maya Rudolph, Rose Byrne, Chris O'Dowd, Melissa McCarthy  
Režie: Paul Feig

### VELKÉ KINO - AKCE

9. října v 16.45 hod. .... Velké kino

### ESMERALDA - ŽIVĚ

Režie: Choreografie: J. Burlaka, V. Medvedev Hudba: C. Pugni  
Přímý přenos z Velkého divadla v Moskvě - Bolšoj balet; 300 Kč.

15. října v 18.45 hod. .... Velké kino

### ANNA BOLENA

Přímý přenos z Metropolitan opery New York.; 250 minut, italsky s českými titulky  
Účinkují: Anna Netrebko, Ekaterina Gubanova, Tamara Mumford, Stephen Costello  
Režie: David McVicar Dirigent: Marco Armiliato 350/300 Kč

29. října v 18.45 hod. .... Velké kino

### DON GIOVANNI

Přímý přenos z Metropolitan opery New York; 230 minut, italsky s českými titulky; 350/300 Kč.  
Účinkují: Marina Rebeka, Barbara Fritolli, Ramón Vargas, Mariusz Kwiecien  
Režie: Michael Grandage Dirigent: James Levine

19. října v 19 hod. .... Velké kino

### IRSKÁ TANEČNÍ SHOW – FANTASY OF DANCE

Taneční soubor MERLIN ze Slovenska; 290/320 Kč.

28. října v 19 hod. .... Velké kino

### MEGAKONCERT STANISLAV HLOŽEK & PETR KOTVALD

340/360/400 Kč

## divadla, filharmonie..

### ■ MĚSTSKÉ DIVADLO

Tr. T. Bati 4091/32, tel. 577 636 207,  
www.divadlozlin.cz, e-mail: prodej@divadlozlin.cz  
5. října v 17 sk. 9

### TOM STOPPARD: NA FLÁMU

Aneb jak prožít naplno jeden bláznivý den ve Vídni.

6. října v 10 hod. .... Velké kino

### KAREL ČAPEK: VĚC MAKROPULOS

Nesmrtelná detektivní komedie s Evou Daňkovou v hlavní roli.

7. října v 19 hod. .... sk. 4

8. října v 19 hod. .... sk. 6

### MOZART, KLUKA, MOLIÈRE, VESELÝ: JUAN

Muzikálová podoba opery Don Giovanni s použitím překladu Jaromíra Nohavici

9. října ve 14.30 hod. .... host; sk. 19

### ZLATOVLÁSKA - PODLE M. D. RETTIGOVÉ

Muži jako mistři kuchařského umění, jeden z kuchtíků se ale začte do pohádky o Zlatovlásce. Divadlo DRAK Hradec Králové

11. října v 19 hod. .... Velké kino

### LARS VON TRIER: KDO JE TADY ŘEDITEL?

Velmi současná komedie s Gustavem Řezníčkem a Radoslavem Šopíkem v hlavních rolích.

12. října ve 14.30 hod. .... sk. 16

**JOZEF KRASULA: KDYŽ UŽ ČLOVĚK JEDNOU JE...**  
V+W na cestě vlastním životem, klaunská dvojice a její odvrácená tvář.

15. října v 19 hod. .... sk. 8

### DANIEL KEYES: RŮŽE PRO ALGERNON

Tragikomický příběh dementního muže, který chce být chytrý. V hlavní roli J. Potměšil. Divadelní spolek Kašpar Praha

18. října v 10 hod. .... host

### JULES VERNE, ROMAN SIKORA: ZMATEK NAD ZMATEK

Veselý muzikál o děsivých věcech podle stejnojmenného románu J. Vernea. Divadlo Polárka Brno

18. října v 19 hod. .... Velké kino

### NIKOLAJ VASILJEVIČ GOGOL: ŽENITBA

Bláznivá komedie o podivných námluvách.

19. října v 10 a ve 14.30 hod. host .... sk. 13

20. října v 10 a ve 14.30 hod. host .... sk. 15

### BRONISLAVA KRCHŇÁKOVÁ, MICHAL SOPUCH: MRAZÍK

Divadlo Polárka Brno

20. října v 19 hod. .... sk. 3  
21. října v 17 hod. .... sk. R1  
**TOM STOPPARD: NA FLÁMU**

22. října v 19 hod. ....  
**ISTVÁN ÖRKÉNY: KOČIČÍ HRA**  
Slavná tragikomédie o umění žít navzdory osudu.

23. října v 19 hod. .... host  
**LAWRENCE ROMAN: DOHAZOVAČ**  
Úspěšná komedie amerického autora s K. Brožovou, D. Syslovou, A. Procházkou. Agentura AP-PROSPER, Divadlo Palace Praha

24. října v 10 hod. ....  
**VLASTIMIL PEŠKA: ČUČUDEJSKÉ POHÁDKY**

26. října v 19 hod. .... sk. 2  
**MOZART, KLUKA, MOLIÈRE, VESELÝ: JUAN**

29. října v 19 hod. ....  
**JIRÍ KRŽIŽAN: JE TŘEBA ZABÍT SEKALA**

31. října v 19 hod. .... host  
**WILLIAM DOUGLAS HOME: RYBÁŘIK KRÁLOVSKÝ**  
Anglická konverzační komedie s E. Vašáryovou, M. Lasicou, M. Kňázkem  
Agentura September, Štúdio L+S Bratislava

## DÍLNA 9472

divadelní a hudební klub

1. října v 19 hod. .... premiéra  
4. a 19. října v 19 hod. ....

**KÁČE**  
Aktualizovaný příběh na motivy H. CH. Andersena z pohledu mladé generace. Představení studentů 3. ročníku ZSVOŠU - Divadlo MAN-DRAGORA

7. října v 19 hod. .... host  
**JIRÍ SUCHÝ, FERDINAND HAVLÍK: ELEKTRICKÁ PUMA**  
Parodie na anglické bondovky - muzikál. Zájezdová scéna STF SLAVIČÍN

11. října v 19 hod. ....  
**VLASTIMIL TŘEŠNÁK - KONCERT**

12. října v 19 hod. .... host  
**KOMEDIOMAT**  
Improizační show plná originálních her a scének  
Učinkuje mimo jiné i zlínský herec R. Blumaier a doplní ho další člen MDZ K. Lidáková

13. října v 19 hod. .... host  
**FRANK ZAPPA**  
Připravil Jan Imrýšek & Frank Zappa Quartet. I.

14. října v 19 hod. .... premiéra  
**ROTTROVINY**  
Nejlepší písně skladatele D. Rottera, které kdy napsal pro zlínské divadlo.  
Písně z představení Faust, Zlodějky, Srdce krásné, slivovice plné...aj.

18. října v 19 hod. ....  
**ŽALMAN A SPOL. - KONCERT**

22. a 31. října v 19 hod. ....  
**A. LONG, D. SINGER, J. WINFIELD: SOUBORNÉ DÍLO WILLIAMA SHAKESPEARA VE 120 MINUTÁCH**  
Shakespeare a jeho hry mnoha žánry, s úsměvem na rtech, s nadhledem a humorem

25. října v 19 hod. ....  
**SDÍLENÍ - TALK SHOW ŘEDITELE DIVADLA**  
Zlín, jeho minulost, současnost a architektura  
Hosté: Z. Pokluda, D. Valúšek, A. Gebrian, D. Nová, E. Štaudero-rová

## STUDIO Z

1. října v 19 hod. ....  
**PAUL PÖRTNER: SPLAŠENÉ NŮŽKY**  
Komedie s detektivní zápletkou, v níž detektivem jsou i diváci

12. a 19. října v 19 hod. ....  
**VILIAM KLIMÁČEK: KOMUNISMUS**  
Místo: ČSSR Datum 14. února 1984, večer

17. října v 10 hod. ....  
**ROSTISLAV POSPÍŠIL: JAK SI SPOLU HRÁLI**  
Hravá pohádka o kamarádství pro nejmenší aneb co se škádlivá, rádo se mívá.

18. října ve 22 hod. ....  
**JAZZ CLASS QUARTET - KONCERT**  
Slavnostní vítání studentů prvního ročníku Univerzity T. Bati ve Zlíně

**ATELIÉR ZEBRA**  
Podleš IV 5302, Markéta Kunstová,  
tel. 774 375 137, e-mail: mk.cernobila@seznam.cz

5. října v 18 hod. ....  
**NÁBOR NOVÝCH HERCŮ DĚTÍ I DOSPĚLÝCH DO ZEBROVANÉHO DIVADLA**

9. října v 16 hod. .... Ateliér Zebra  
**RYBA VE ČTYŘECH**  
Premiéra hry Divadelního spolku Houpačka

**AGENTURA SEPTEMBER**  
Tř. T. Bati 190, tel./fax 576 114 529,  
e-mail: agentura@september.cz, www.september.cz

19. října v 19 hod. .... Velké kino Zlín  
**IRSKÁ TANEČNÍ SHOW - FANTASY OF DANCE**  
Nový program tanečního souboru Merlin ze Slovenska.

25. října v 19 hod. .... Malá scéna Zlín  
**MARIE JONES: PLNÝ KAPSY ŠUTRŮ**  
Skvělá bláznivá komedie, ve které všechny postavy hrají Mirek Vlado- dyka a Radek Holub.

31. října v 19 hod. .... Městské divadlo Zlín  
**W. D. HOME: RYBÁŘIK KRÁLOVSKÝ**  
Bratislavské ŠTÚDIO L+S přiváží komedii o trampotách s láskou v pozdním věku.

**MALÁ SCÉNA ZLÍN**  
Štefánikova 2987, www.malascenzlzin.cz, tel. 776 575 307

1. října v 19.30. .... Sál Malá scéna  
**PODIVNÉ ODPOLEDNE DR. ZVONKA BURKEHO**  
Absurdní groteska o jednom podivném odpolední, kdy je ve skříni více mrtvých, než by člověk čekal!

2. října v 15.30 hod. .... Sál Malá scéna  
**KŘEMÍLEK A VOCHOMŮRKA**  
Pohádky z mechu a kapradí

4. a 25. října v 19.30 hod. .... Sál Malá scéna  
**PAN KOLPERT**  
Komedialní thriller plný akce, humoru i brutality.  
Režie: Robert Bellan, režisér velespěšných "Rychlých šípů" v UH.

8. října v 19.30 hod. .... Komorní sál  
**VÝROČÍ**  
Prostoduchá taškaňce o jednom manželském výročí

9. října v 15.30 hod. .... Komorní sál  
**PEJSEK A KOČIČKA TROCHU JINAK**

14. října v 18 hod.; výstava do 14. listopadu. foyer divadla  
**VERNISÁŽ - APRÍLOVÉ KNÍŽKY LIBORA MICHÁLKA**  
Vstup volný

15. října v 19 hod. .... Komorní sál  
**PLKY PANA NAVRÁTILA**  
Scénické čtení pana Antonína Navrátila s hudebním doprovodem Lumíra Bednařika.

20. října v 19.30 hod. .... Sál Malá scéna  
**TŘI V TOM**  
Lechtivá komedie o tom, jaké to je „být v tom“.

29. října v 19.30 hod. .... Komorní sál  
**ODJEZDY VLAKŮ**  
Naturalistické komediální drama o hysterii herců ve všech jejich podobách.

30. října v 15.30 hod. .... Sál Malá scéna  
**KOCOUR V BOTÁCH**

**FILHARMONIE BOHUSLAVA MARTINŮ**  
Kongresové centrum Zlín  
tel. 577 005 742, 734 641 782, www.filharmonie-zlin.cz,  
e-mail: pokladna@filharmonie-zlin.cz; po - út 10.30 - 17.30 hod.

Do 27. října ....  
**HARMONIA MORAVIAE 2011**

7. října v 19 hod. .... Kongresové centrum Zlín  
**IVA BITTOVÁ A HOSTÉ**  
Peřiny, Uspávánka, Sírka v louži, Zelený víneček, V černém, Dos Kelbi, Zabíli, zabíli ad. Sólisté Iva Bittová, zpěv, housle, Vladimír Václavek, akustická kytara, zpěv, Petr Zelenka, akustická kytara, elektrická kytara, Jaromír Honzák, kontrabas, Miloš Dvořáček, bicí, perkuse, Oskar Török, trubka, křídlovka, FIBM, dirigent David Švec

## Outdoorová akce avizuje festival

Dne 18. října od 16.30 hodin proběhne na náměstí Míru sportovně-kulturní akce, která je součástí 9. ročníku Mezinárodního festivalu outdoorových filmů pořádaného ve dnech 10.-13. listopadu ve Zlíně.

Pro návštěvníky je připraveno představení kovbojů, bikerská exhibice, hudební vystoupení a ohnivá show. Ti odvážnější si mohou na vlastní kůži zkusit zdolat horolezeckou stěnu a zatancovat africké tance. Zábavným odpolednem plným adrenalinu provede známý český herec Jan Antonín Duchoslav, který bude taktéž moderovat slavnostní zahájení celého festivalu.

9. ročník Mezinárodního festivalu outdoorových filmů je soutěžním putovním festivalem outdoorových sportovních, dobrodružných, adrenalinových a cestopisných filmů. Vedle filmových projekcí se mohou návštěvníci těšit na besedy s významnými osobnostmi outdoorového a cestovatelského světa. Za upozornění stojí beseda letošního čestného hosta, jachtaře a legendárního mořeplavce žijícího v USA Richarda Konkolského. Dalšími významnými osobnostmi, se kterými se mohou diváci v rámci festivalu setkat, budou horolezec Bernd Zangler (Německo), Leopold Sulovský a loňský čestný host festivalu dr. Miloslav Stingl. Životní styl traperů na Yukonu bude tématem besedy Martina Šoše, Petra Nováková přiblíží Bangladěš očima humanitárních pracovníků a peřejemi Himálají provede Pavel Barabáš.

Program festivalu a přehled filmů na stránkách [www.outdoorfilms.cz](http://www.outdoorfilms.cz)

## Muzeum připomíná Ingrišovo výročí

V letošním roce uplynulo 20 let od úmrtí Eduarda Ingríše, českého hudebního skladatele, fotografa, filmáře, mořeplavce a dobrodruha. Muzeum jihovýchodní Moravy ve Zlíně, které spravuje obsáhlou pozůstalost tohoto pozoruhodného muže, si výročí připomíná výstavou Život a dílo Eduarda Ingríše ve spojovací chodbě zlínského zámku. Výstava potrvá do 27. listopadu.

O převoz Ingrišových písemností, notových záznamů, nahrávek, fotografií i filmů se v roce 2001 zasloužil cestovatel Miroslav Zikmund. Ingrišův archiv zrevidoval v roce 2000 spolu s Petrem Horkým a Miroslavem Náplavou a poté bylo 1100 kg archiválií dopraveno do České republiky. Tím byl unikátní fond zachráněn a nyní se nachází v Muzeu jihovýchodní Moravy ve Zlíně, kde je již téměř 20 000 snímků digitalizováno. Po přestěhování muzea do nových prostor ve 14. budově se Eduard Ingriš stane součástí cestovatelské části nové expozice.

8. října v 17 hod. .... kostel sv. Mořice Kroměříž  
 9. října v 17.30 hod. .... Štípa, chrám Narození P. Marie  
**BALTIC NEOPOLIS ORCHESTRA, POLSKO**  
 R. Twardowski, G. Ph. Telemann, G. Puccini, I. Zeljenka, M. Karłowicz. Sólista Pavel Březík, viola, dirigent Jan Jakub Bokun, Polsko

13. října v 19 hod. B1 ..... Kongresové centrum Zlín  
**ČESKÁ HUDBA – DVOŘÁKŮV KONCERT PRO VIOLONCELLO**  
 J. Suk: Fantastické scherzo, op. 25  
 Z. Pololánek: Suita z baletu Sněhová královna - premiéra  
 Sólista Petr Špaček, violoncello, dirigent Stanislav Vavřínek

17. října v 19 hod. .... Kongresové centrum Zlín  
**HÁNDEL – VIVALDI TOUR 2011 – MAGDALENA KOŽENÁ**  
 Sólisté Magdalena Kožená, mezzosoprán, Anna Fusek, flétna, György Farkas, fagot, Collegium 1704, dirigent Andrea Marcon

20. října v 19 hod. A1 ..... Kongresové centrum Zlín  
**ČESKÁ HUDBA – RAPSDIE NA STAROU ČESKOU PÍSEŇ**  
 B. Smetana: Prodaná nevěsta, přehledra  
 A. Skoumal: Rapsodie na starou českou píseň  
 A. Dvořák: Symfonie č. 6 D dur, op. 60  
 Sólista Adam Skoumal, klavír, dirigent Tomáš Hanus

24. října v 19 hod. .... Kongresové centrum Zlín  
**ZUZANA LAPČÍKOVÁ KVINTET - BALADY A JANÁČKOVSKÉ PARAFRÁZE**  
 Čekám tě, Preletělo ptáčka, Polajko, polajko, Máti děvča zháňá, Putovali hudci ad. Sólisté Zuzana Lapčíková, cimbál, zpěv, Josef Fečo, kontrabas, Rostislav Fraš, saxofon, Kamil Slezák, bicí, Ondřej Krajčák, klavír, Slovensko

27. října v 19 hod. .... Kongresové centrum Zlín  
**UKONČENÍ FESTIVALU – GLAGOLSKÁ MŠE**  
 A. Dvořák: Legendy, op. 59 č. 4, 5, 6, L. Janáček: Glagolská mše  
 Sólisté Petra Alvarez Šímková, soprán, Barbora Polášková, alt, Michal Lehotský, tenor, Slovensko, Jiří Sulženko, bas, Petr Rajnoha, varhany. Spoluúčinkuje Akademický sbor Žerotín, sbormistr Pavel Koňárek, dirigent Stanislav Vavřínek

## galerie .....

### ■ ALTERNATIVA

Osvoboditelů 3778, 577 018 162, 604 220 473, www.zlin.eu,  
 e-mail: alternativa@muzlin.cz  
 Po - pá 8 - 12 a 13 - 17, so 10 - 16 hod.  
 mimo dny: 6., 7., 14. a 20. října

4. - 29. října .....  
 4. října v 17 hod. .... vernisáž

**VÝSTAVA - PRÁTELSKÉ SETKÁNÍ - OLDŘICH KULHÁNEK A PETER NIŽŇANSKÝ - GRAFIKY, KRESBY - SOCHY**  
 Výstava dvou výjimečných výtvarníků přinese nahlédnutí do tvorby grafika Oldřicha Kulhánka a akad. sochaře Petera Nižňanského.

6. října v 19 hod. ....  
**ČERNÝ VEČER S MIRKEM ČERNÝM A... PROF. JUDR. VLADIMÍREM FRANZEM**  
 O umění, tvorbě, společnosti a smyslu věcí, „nad svými obrazy a nad svou hudbou...“ Vstupné: 70 Kč, studenti, senioři 25 Kč.

11. října v 17.30 hod. ....  
**SAHADŽA JÓGA – MUZIKOTERAPIE**  
 Muzikoterapie umí naladit do rovnováhy i lidi, kteří si myslí, že nemají hudební sluch.

12. října v 18 hod. ....  
**NA VLNÁCH S POSLUCHAČI A...MARIÍ WOODHAMSOVOU A JAROSLAVEM MÜLLEREM**  
 Setkání se známou rakouskou žurnalistkou, vídeňskou zpravodajkou Marií Woodhamsovou a dlouholetým šéfkuchařem hotelu Sacher ve Vídni, Jaroslavem Müllerem. Vstupné: 70 Kč, studenti a senioři 25 Kč.

19. října v 18 hod. ....  
**KONCERT – ZUŠ JIŽNÍ SVAHY**

### ■ ART GALERIE ZLÍN

T. Bati 56, www.pavezkadesign.cz, tel. 603 271 434  
 Po - st 12 - 20 hod., čt 10 - 17 hod., pá 12 - 17 hod.

do 18. října .....  
**SVATOSLAV BÖHM – DŘEVĚNÉ RELIÉFY**

do 8. listopadu .....  
**JINDŘICH GOLA – VÝBĚR Z TVORBY**  
 Vernisáž 19. října v 18 hod. za přítomnosti autora.

### ■ KRAJSKÁ GALERIE VÝTVARNÉHO UMĚNÍ VE ZLÍNĚ

Dům umění, nám. T. G. Masaryka 2570, tel. 577 210 662,  
 www.kgyu.zlin.cz

út - ne 9 - 17 hod., čt 9 - 18 hod.; první neděle v měsíci zdarma

do 13. listopadu ..... Dům umění  
**MILOŠ ŠIMURDA**

do 6. listopadu ..... Zlínský zámek, grafický kabinet  
**BEDŘICH ROZEHNAL (1902-1984)**

do 6. listopadu ... Zlínský zámek, místnost stálé expozice  
**MILOSLAV SONNY HALAS**

stále ..... Zlínský zámek  
**ČESKÉ UMĚNÍ 19. A 20. STOLETÍ ZE SBÍREK KRAJSKÉ GALERIE VÝTVARNÉHO UMĚNÍ VE ZLÍNĚ**

### ■ ART & BOOKS GALLERY

12. budova Svit, www.artbooksgallery.cz, info@artbooksgallery.cz  
 Po-pá 8 - 17 hod, so 9 - 12 hod

13. - 30. října .....  
 13. října v 17 hod. .... vernisáž  
**JAN RAPIN – OBRAZY**

### ■ GALERIE KABINET T.

32. budova továrního areálu Svit, www.kabinett.cz st - pá 14 - 18 hod.

do 14. října .....  
**JAROSLAV ČEVORA - MEDITACE**  
 1. září v 17 hod. vernisáž

### ■ GALERIE POD RADNICÍ

Tel./fax: 575 758 216, 608 872 130  
 www.galeriepodradnici.cz  
 Po-pá 10 - 18 hod., so 9 - 12 hod.

do 19. října .....  
**PRODEJNÍ VÝSTAVA OBRAZŮ: BORIS JIRKŮ, MIROSLAV MALINA,**  
 Michael Rittstein, Oldřich Tichý

20. října - 6. listopadu .....  
**PRODEJNÍ VÝSTAVA: OBRAZY ZE ZLÍNSKÝCH SBÍREK**  
 Autoři: Josef Kousal, František Nikl, Bedřich Baroš, Vladimír Hroch, Svatopluk Slovenčík, Václav Chad, Karel Živný, Svatopluk Chudara, Lubor Tokoš, ..

### ■ KAFÍRNA POD RADNICÍ

od 20. října do 6. listopadu .....  
**BŘETISLAV POLIŠENSKÝ- OBRAZY**

### ■ LIBERECKÉ SCIENCE CENTRUM IQPARK

do 27. listopadu ..... Bartošova 4393, vchod B  
**INTERAKTIVNÍ PUTOVNÍ VÝSTAVA POZNÁVEJ SE**  
 Vhodná pro všechny generace, navazuje na úspěšnou výstavu HRY A KLAMY. www.poznavajse.cz

## muzeum .....

### ■ MUZEUM JIHOVÝCHODNÍ MORAVY VE ZLÍNĚ

Soudní 1, tel. 577 004 611; fax 577 004 632 www.muzeum-zlin.cz  
 propagace: Hana Čubánová, e-mail: h.cubanova@muzeum-zlin.cz,  
 tel. 577 004 626, expozice: tel. 577 004 611; 577 004 635  
 Út - pá 9 - 12; 13 - 17 hod., so, ne, svátky 10 - 12 a 13 - 17 hod.  
**DOPROVDNÉ PROGRAMY K VÝSTAVAM PRO DĚTI A MLÁDEŽ**  
 e-mail: objednavky.skoly@seznam.cz, tel. 577 004 620.

stále ..... Pamětní síň Františka Bartoše

**PAMĚTNÍ SÍŇ FRANTIŠKA BARTOŠE S INŽENÝRY HANZELKOU A ZIKMUNDEM PĚTI SVĚTADÍLY**

**ZLÍNSKÉ FILMOVÉ STUDIO OD REKLAMY K TVORBĚ PRO DĚTI**

1. října .....  
**DEN KRAJE**  
 Muzeum jihovýchodní Moravy se sídlem v zámku ve Zlíně a Obuvnické muzeum budou mít v tento den volný vstup do svých expozic a výstav.

7. října 10 - 16 hod. .... přednáškový sál  
**VÝSTAVKA RUČNÍCH PRACÍ ČLENŮ SVAZU TĚLESNĚ POSTIŽENÝCH V ČR**

19. října v 17 hod. .... vstupné 30 Kč  
**EXPEDIČNÍ KAMERA**  
 Celovečerní promítání filmů o dobrodružství, divoké přírodě, extrémních zážitcích i sportech.  
 www.hedvabnastezka.cz/expedicni-kamera.

23. října 10 - 17 hod. .... Obuvnické muzeum  
**ŠEVCOVSKÁ POUŤ**  
 Připraven je zajímavý program a zábavné soutěže pro děti, nebude chybět švec ani prodávací drobných dáreků z pouťi.

**28. října Objekty muzea budou otevřeny jako v neděli.**

Do 20. listopadu ..... hlavní sál  
**CHRÁNĚNÁ ÚZEMÍ ZLÍNSKÉHO KRAJE (CHKO)**  
 CHKO, které zasahují do našeho regionu - Beskydy a Bílé Karpaty. Kromě toho budou v reprezentativním výběru představena chráněná území nacházející se i mimo území CHKO

Do 8. ledna 2012 ..... malý sál  
**BOHATSTVO STOROČÍ**  
 Mince z období, kdy byly naše země součástí habsburské monarchie (1526 - 1918). K vidění budou např. dukáty, toлары, groše a denáry.

Do 27. listopadu ..... spojovací chodba  
**ŽIVOT A DÍLO EDUARDA INGRÍŠE**  
 Z pozůstatosti E. Ingríše, českého hudebního skladatele, fotografa, filmaře, mořeplavce a dobrodruha vznikla výstava, na které bude k vidění kromě fotografií řada autentických dobových materiálů.

### HRAD MALENOVICE

Luděk Bubeník, tel. 577 103 379; www.muzeum-zlin.cz, e-mail: kastelan.malenovice@seznam.cz  
 so, ne 10-16 hod., út - pá

### OBUVNICKÉ MUZEUM

Budova č.1, v těsné blízkosti autobusového nádraží Housa Car Mgr. Miroslava Štybrová, tel. 577 522 225; fax: 577 522 232,  
 e-mail: m.stybrova@seznam.cz, shoemuseum@seznam.cz,  
 www.muzeum-zlin.cz  
 Út - pá 9 - 12, 13 - 17 hod., so, ne, svátky: 10 - 12, 13 - 17 hod.  
 - více než tisíc exponátů obuvi  
 - prohlídky zlínského mrakodrapu  
 - výstava kabelek, tašek, košíků

## krajská knihovna ....

### ■ KRAJSKÁ KNIHOVNA F. BARTOŠE

tř. Tomáše Bati 204, Zlín, P.B. 58, tel.: 577 210 018  
 info@kfbz.cz, www.kfbz.cz

### TÝDEN KNIHOVEN 3. - 7. ŘÍJNA

5. října v 19 hod. .... ústřední knihovna  
**PO SETMĚNÍ S ERBENEM**  
 Hudba, balet, oživlé balady, výstavy, soutěže a kvízy...

Denně v 8 a 9.10 hod. .... odd. pro děti  
**LITERÁRNÍ KUFR**  
 Zábavná hodinka nejen s literárními hrdiny

Denně mimo středu ve 14 a 14.30 hod. Obvodní knihovna Jižní Svahy

**PŮLHODINKA S POHÁDKOU**  
 Předčítání z Erbenových pohádek

Obvodní knihovna Díly  
**POHÁDKY K. J. ERBENA - BESEDY PRO DĚTI PŘEDŠKOLNÍHO VĚKU**

12. října v 17 hod. .... sálke hud. oddělení  
**JAK ERBEN KYTICI VÁZAL A DVOŘÁK DO HUDBY VKLÁDAL**  
 Z historie vzniku básnické a hudební verze Kytice. Hudebně-literární beseda

26. října v 17 hod. .... sálke hud. oddělení  
**DOMINIK FEY - ARCHITEKT PROMĚN ANEB PROCHÁZKA OD BAROKA PO KUBISMUS**  
 Historik Ivan Bergmann seznámí posluchače s dílem architekta Dominika Feye.

říjen ..... ústřední knihovna  
**NEVIDÍME, NESLYŠÍME, ALE CÍTÍME...**  
 Výstava o s. Klub přátel červenobílých hole

říjen ..... Obvodní knihovna Jižní Svahy  
**DRAČÍ SLET - VÝSTAVKA PAPIROVÝCH DRAKŮ, ZUŠ ZLÍN-JIŽNÍ SVAHY**

# JÍDELNA - JAN PLHÁK

Penzion Bartošova čtvrť, Zlín

**NABÍZÍME  
OBĚDY ZA 46,- Kč**

**MENU SE SKLÁDÁ Z POLÉVKY, HLAVNÍHO  
CHODU, ČAJE A PŘÍPADNĚ SALÁTU**

- ➔ Zkuste, že dobře se dá najíst i za nízkou cenu
- ➔ Ochutnejte naši domácí stravu
- ➔ Seznamte se s příjemným personálem
- ➔ Po dohodě možno i s dovozem

**Dostanete se k nám autobusem č. 33  
nebo trolejbusem č. 2**

Těší se na Vás

**JÍDELNA - JAN PLHÁK**

Broučkova 292, Bartošova čtvrť - Zlín

Tel.: 577 052 429, 777 680 302

[www.jidelnaplhak.cz](http://www.jidelnaplhak.cz)

**RE/MAX** prodává nejvíce realit na světě

## Certifikovaní Realitní Makléři

Hledáme realitní poradce pro region  
Zlínského kraje

Nabízíme

- \* odměnu až 80% z provize
- \* zájem silně mezinárodní společnosti
- \* více než 30 let budované know-how
- \* odborný školicí systém firmy
- \* možnost inzerce nemovitostí v celosvětové inzertní síti

## Nejširší Nabídka Nemovitostí

RE/MAX jako jediná realitní společnost  
disponuje nejširší nabídkou nemovitostí  
v Česku i zahraničí díky celosvětové síti  
realitních kanceláří a společné evropské  
internetové databázi.

Pro naše klienty hledáme nemovitosti.

- Nabídněte jim Vás
- DŮM
- BYT
- POZEMEK

## Garance Kvality Služeb

RE/MAX jako jediná realitní společnost  
garantuje kvalitu svých služeb.

Naši zákazníci jsou pro nás vždy na prvním místě,  
a proto děláme maximum pro jejich spokojenost.  
Stoprocentní servis a služby jsou pro nás samozřej-  
mostí. Jako jediná na trhu garantujeme kvalitu  
nabízených služeb, a proto jsme zavedli obchodní  
podmínky, které hájí zájmy zákazníků a kterými  
se řídí a dodržují všechny RE/MAX kanceláře.



**ODHAD  
A PRÁVNÍ  
SLUŽBY  
V CENĚ**

**RE/MAX Progress**

Potoky 5548, 760 01 Zlín  
(parkovací dum OC Zlaté jablko)  
T: 840 111 223  
E: [progress@re-max.cz](mailto:progress@re-max.cz)  
W: [www.re-max.cz](http://www.re-max.cz)



**Pohřebnictví Zlín, spol. s r.o.**

FILMOVÁ 412, 760 01 ZLÍN - LESNÍ HŘBITOV

Na jednom místě vyřídíte vše potřebné k důstojnému rozloučení.

**profesionální úroveň, pieta a důstojnost**

Společnost provozuje a zajišťuje tyto služby:

- **KREMAČNÍ** (zpopelňování, obřady)
- **HŘBITOVNÍ** (náj. smlouvy, výkopy, úpravy hrobů, vsypy).
- **POHŘEBNÍ** (zajištění pohřbu, převozy zesnulých)
- **PRODEJNA KVĚTIN** (květiny a hřbitovní doplňky)

**NAŠE POHŘEBNÍ SLUŽBA  
VÁM NABÍZÍ TYTO KOMPLEXNÍ SLUŽBY:**

převoz zesnulých v ČR i ze zahraničí, pohřby v kostele, v obřadních síních,  
řečníky, hudbu, fotografa, autobus pro pozůstalé, zhotovení parte,  
zpopelnění, výkop hrobu a uložení zesnulého, široký výběr rakví,  
dovoz urny pozůstalým, oznámení do novin, květiny dle vlastního výběru,  
vsyp, smísení, předplacení nákladů pohřbu,  
vyřízení dokladů - úmrtní list

**Kontakt:** tel.: 577 432 858, 577 433 798, 577 431 989

fax: 577 011 333

e-mail: [KREMATOZRZLIN@VOLNY.CZ](mailto:KREMATOZRZLIN@VOLNY.CZ)

[www.pohrebnictvizlin.cz](http://www.pohrebnictvizlin.cz)

**STÁLÁ SLUŽBA PRO PŘEVOZ ZESNULÝCH  
A OBJEDNÁNÍ POHŘBU: tel.: 604 220 303**

**Pracovní doba:** po-pá 7.00 - 15.00 hodin  
středa 7.00 - 17.00 hodin

**CHCETE VÍC NEŽ ŽALUZIE?  
PLISÉ, SILHOUETTE, JAPONSKÉ STĚNY,  
ŘÍMSKÉ NEBO DVOJITÉ ROLETY, ...**



**STUDIO NEVŠEDNÍ STÍNÍCÍ TECHNIKY  
V NOVÉ VZORKOVÉ KANCELÁŘI VE ZLÍNĚ  
[WWW.KRASNAOKNA.CZ](http://WWW.KRASNAOKNA.CZ)**

**+420 773 111 991**

říjen.....Obvodní knihovna Malenovice

**KERAMIKA – VÝSTAVA ZUŠ ZLÍN-MALENOVICE**  
Kurzy pro veřejnost (Vzdělávací centrum v přímě Ústřední knihovny)

4., 6. a 10. října 10 – 12 hod. ....

**ELEKTRONICKÁ POŠTA A KOMUNIKACE PŘES INTERNET**

Poplatek pro registrované čtenáře 180 Kč/ostatní 210 Kč.  
Tel. 577 210 018, linka 126 nebo 122, e-mail: ucebna@kfbz.cz

11. října 15.30 – 17 hod. ....

**SLUŽBY ELEKTRONICKÉHO KATALOGU KRAJSKÉ KNIHOVNY FRANTIŠKA BARTOŠE**

Předpokládá se znalost práce s prohlížečem webových stránek; zdama  
Tel. 577 210 018, linka 126 nebo 122, e-mail: ucebna@kfbz.cz

18. a 20. října 10 – 12 hod. ....

**CO JSOU TO ELEKTRONICKÉ SOCIÁLNÍ SÍTĚ**

**A JAK JE VYUŽÍT PRO ZÍSKÁVÁNÍ INFORMACÍ**  
Předpokládá se základní znalost práce s prohlížečem webových stránek a vlastnictví e-mailové adresy. Poplatek pro registrované čtenáře 120 Kč/ostatní 140 Kč.  
Tel. 577 210 018, linka 126 nebo 122, e-mail: ucebna@kfbz.cz

## základní umělecké školy .....

### ■ ZUŠ ZLÍN

Štefánikova 2987, tel. 577 210 008, www.zus.zlin.cz

11. října v 10 hod. ....Komorní sál

**SLAVNOSTNÍ SETKÁNÍ S BÝVALÝMI KOLEGY**

12. října v 17.30 hod. ....Komorní sál

**I. HUDEBNÍ VEČER**

říjen.....foyer školy

**VÝSTAVA UČITELŮ VÝTVARNÉHO OBORU**

**UČITELÉ SE PŘEDSTAVUJÍ**

### ■ ZUŠ ZLÍN - JIŽNÍ SVAHY

Okružní 4699, tel. 577 143 767, 734 446 001,  
www.zus.zlin.inext.cz, e-mail: info@zusunokruzn.cz

Říjen.....knihovna Jižní Svahy

**VÝSTAVA VÝTVARNÝCH PRACÍ: DRAČÍ SLET**

19. října v 18 hod. ....Alternativa

**ŽÁKOVSKÝ KONCERT**

### ■ ZUŠ ZLÍN-MALENOVICE

Tel. 577158412, 731651356, www.zusmalenovice.cz

18. října v 17.30 hod. ....Zrcadlový sál

**ŽÁKOVSKÝ KONCERT**

říjen.....Výstava ve vestibulu VO

**PLENÉR MIKULOV**

říjen.....Knihovna Malenovice

**KERAMICKÉ PLASTIKY**

### ■ ZÁKLADNÍ UMĚLECKÁ ŠKOLA MORAVA

Kotěrova 4395, 760 01 Zlín, tel. 577 018 897,  
e-mail: zusmorava@seznam.cz, www.zusmoravazlin.cz

**ZMĚNA ADRESY!**

Od 5. září je ředitelství ZUŠ Morava přestěhováno na novou adresu:  
Základní umělecká škola Morava, Kotěrova 4395, Zlín

### ■ ZUŠ HARMONIE

B. Němcové 258, tel. 577 221 330, e-mail: info@zus-harmonie.cz,  
www.zus-harmonie.cz

17. - 21. října 14 – 17 hod. ....

**TÝDEN OTEVŘENÝCH DVEŘÍ**

Prohlídka školy, možnost návštěvy výuky v hudebním a výtvarném oboru

24. října v 18 hod. ....Baťova vila

**PODZIMNÍ KONCERT**

## děti, mládež, rodina..

1. října 14.30 – 16 hod. ....Kamarád Nenuda

**RODINNÉ ODPOLEDNE SE ŠAMANSKÝM**

**BUBNOVÁNÍM**

www.nenuda.eu, tel. 777 779 027

soboty .....

**SOBOTNÍ AKCE SALESIÁNSKÉHO KLUBU MLÁDEŽ**

Mládež od 14 let zpravidla 1. sobota v měsíci  
Děti 11 – 14 let zpravidla 3. sobota v měsíci  
Tel. 577 243 009, e-mail: saleklub@quick.cz, www.zlin.sdb.cz

Říjen 2011 – červen 2012 ..... Centrum pro rodinu

**ETICKÉ OTÁZKY VŠEDNÍHO DNE**

Preventivní programy pro děti a mládež v základních a středních školách. Tel. 577 212 020, www.cpr-zlin.cz, e-mail: cpr@cpr-zlin.cz

2. října 14.30 – 18 hod. ....Jezdecké středisko Příluky

**VELKÁ RODINNÁ DRAKIÁDA S KONI**

4. října od 15.30 hod. .... Centrum pro rodinu

**TVORIVÉ ODPOLEDNE – SMALTOVÁNÍ**

7. října 14.30 – 17.30 hod. .... Sarkander, Divadelní 6

**ŠPERKY Z FIMA A ZVÍŘÁTKA Z PLOVOUCÍ HMOTY**  
E-mail: sarkander.akce@seznam.cz, tel. 575 570 295

7. a 21. října ..... Salesiánský klub mládeže Zlín

**NEALKODISKOTÉKY**

Tel. 577 243 009, e-mail: saleklub@quick.cz, www.zlin.sdb.cz

8. října 14.30 hod. ....Kamarád Nenuda

**RODINNÉ PODZIMNÍ ODPOLEDNE**

**S ENKAUSTIKOU**

www.nenuda.eu, tel. 777 779 027

8. října ..... Galaxie Zlín

**ZÁVODY DĚTÍ NA JEZDÍTKÁCH**

Všichni účastníci vyhrávají sladkou odměnu  
Tel. 571 118 980, www.galaxiezin.cz

8. října od 14 hod. ... Jezdecké sportovní středisko Příluky

**VELKÝ COUNTRY DEN**

Bohatý program, jízda na koni, skákací hrad, táborák. Od 20 hod. country bál. Občerstvení zajištěno.  
Tel. 577 212 020, www.cpr-zlin.cz, e-mail: cpr@cpr-zlin.cz

11. října v 9 hod. ....FitVitalita, Dům kultury

**PŘEDNÁŠKA „DĚTSKÁ VÝŽIVA“ A CVIČENÍ PRO**

**RODIČE S PŘEDŠKOLÁKY**

Vstupné 40 Kč

12. října 15 – 17 hod. .... Rehabilitační stacionář

**DÝNOVÁNÍ - VYŘEZÁVÁNÍ STRAŠIDEL, VÝROBA**

**SVÍCŇŮ, DEKORACE**

Žlebová 1590, Tel. 577 210 092

14. října 15 – 18 hod. ....Kamarád Nenuda

**JAK NA TO – LEKCE VAŘENÍ**

www.nenuda.eu, tel. 777 779 027

15. října 11 -13 hod. ....Kamarád Nenuda

**JAK NA TO – LEKCE VAŘENÍ ZDRAVÉHO**

**CHUTNÉHO OBĚDU PRO CELOU RODINU**

www.nenuda.eu, tel. 777 779 027

16. října v 16 hod. ....Ateliér Zebra, Podlesí IV 5302

**UNIKÁTNÍ ZEBROVANÁ VERNISÁŽ**

Sběrka zebrovaných věcí a přednášky o zebřích po celý měsíc pro děti z MŠ, ZŠ i pro studenty. Tel. 774 375 137

18. října v 15.30 hod. .... Centrum pro rodinu

**TVORIVÉ ODPOLEDNE – PŘÁNÍČKA Z OBALŮ**

**OD ČAJE**

20. října 19.30 -23 hod. .... Galaxie Zlín

**GALAXIE PRO DOSPĚLÉ**

Vstup od 16 let, vhodné jako večírek, oslava narozenin či příjemné posezení s přáteli  
Tel. 571 118 980, www.galaxiezin.cz,

21. října 14.30 – 17.30 hod. .... Sarkander, Divadelní 6

**VÝROBA SMALTOVANÝCH ŠPERKŮ A ŠPERKŮ Z KRÍŠTALOVÉ PRYSKYŘICE**

E-mail: sarkander.akce@seznam.cz, tel. 575 570 295

21. – 22. října v 18 hod. .... Galaxie Zlín

**ŘÍJNOVÁ NOC V GALAXII PRO DĚTI OD 6 LET**

**DO 12 LET**

Tel. 571 118 980, www.galaxiezin.cz,

22. října 13.30 hod. .... fotbalové hřiště Jaroslavice

**3. ROČNÍK VELKÉ ZLÍNSKÉ DRAKIÁDY**

www.nenuda.eu, tel. 777 779 027

23. října v 15 hod. .... Galaxie Zlín

**PRO DĚTI TO NEJLEPŠÍ – SHOW PRO DĚTI**

**A CELOU RODINU**

Tel. 608 613 001, www.galaxiezin.cz, email: martina.lerlova@seznam.cz

úterý 14 – 18 hod. .... Dětský klub,

**KLUB PARÁDA**

Nově otevřený klub pro rodiče s dětmi se zdravotními postizením.  
ul. Dětská 4698 (areál MŠ), Tel. 737 675 844  
www.idominio.eu

pondělí 16 – 18 hod. .... Dětský klub

**ÚZASŇÁCI**

Kroužek pro hyperaktivní děti ve věku 4 – 7 let.  
ul. Dětská 4698 (areál MŠ), Tel. 737 675 844, www.idominio.eu

čtvrtky 14 – 18 hod. .... KCR DOMINO Mravenišťe

**CRAZY CLUB**

Klub plný nápadů. V čase od 13 do 14 hod. si budeme vyzvedávat děti ze škol a doprovodíme je do centra.  
Tel. 604 911 659, www.idominio.eu

26. – 28. října 10 – 19 hod. .... Galaxie Zlín

**PODZIMNÍ PRÁZDNINY V GALAXII**

Tel. 571 118 980, www.galaxiezin.cz

26.-30. října .....Švrčkovovo u Val. Klobouk

**PODZIMNÍ TOULKY**

www.cvakzlin.cz - sekce Šikulové

28. října 9.30 – 15 hod. .... Galaxie Zlín

**PODZIMNÍ TVOŘIVÁ DÍLNA PRO DĚTI OD 6 LET**

Tel. 571 118 980, www.galaxiezin.cz

28. října v 17.50 hod. ....hřiště na Mladcové

**LAMPIONOVÝ PRŮVOD MLADCOVOU**

**A OHŇOSTROJ**

29. října ..... Galaxie Zlín

**ZÁVODY DĚTÍ I DOSPĚLÝCH NA HOROLEZECKÉ**

**STĚNĚ**

Tel. 571 118 980, www.galaxiezin.cz

**KROUŽEK ZÁLESÁCKÉ DOVEDNOSTI**

www.cvakzlin.cz, tel. 724 140 098

**KROUŽEK MALÉ ŠIKOVNÉ RUČIČKY**

www.cvakzlin.cz, tel. 724 140 098

4. – 6. listopadu ..... Lužná u Vsetína

**VÍKENDOVÝ POBYT TATÍNKŮ S DĚTI**

Tel. 577 212 020, www.cpr-zlin.cz, e-mail: cpr@cpr-zlin.cz

5. listopadu v 16 hod. ....Masters of Rock Cafe

**5 ANGLES – TURNÉ**

Tel. 608 613 001, e-mail: martina.lerlova@seznam.cz

říjen.....

**VOLNÁ MÍSTÁ**

Montessori mateřská škola Podhoří, Mikoláše Alše 558,  
Zlín-Podhoří, otevírací doba 7,30 – 16,30 hod.  
www.montessoripodhoři.cz. Tel. 725 606 608, 777 611 111

říjen.....

**KROUŽEK ANGLIČTINY „HIPPO AND FRIENDS“**

pro děti od 3 do 6 let. Montessori mateřská škola Podhoří,  
Mikoláše Alše 558, Zlín-Podhoří, otevírací doba 7,30 – 16,30 hod.,  
www.montessoripodhoři.cz. Tel. 725 606 608, 777 611 111

říjen.....

**KROUŽEK „TVORĚNÍ PRO RADOST“**

pro děti od 3 do 6 let. Montessori mateřská škola Podhoří,  
Mikoláše Alše 558, Zlín-Podhoří, otevírací doba 7,30 – 16,30 hod.,  
www.montessoripodhoři.cz. Tel. 725 606 608, 777 611 111

## kurzy, zápisy.....

3. října – 21. listopadu od 17.30 do 20 hod. . Centrum pro rodinu

**KURZ EFEKTIVNÍHO RODIČOVSTVÍ**

Jak efektivně vychovávat své děti? Hlídaní dětí zajištěno. Kurzovné 850 Kč.  
Tel. 577 212 020, www.cpr-zlin.cz, e-mail: cpr@cpr-zlin.cz

od 5. října 18 – 20 hod. .... Centrum pro rodinu

**KURZ PRO NASTÁVAJÍCÍ RODIČE**

Tel. 577 212 020, www.cpr-zlin.cz, e-mail: cpr@cpr-zlin.cz

od 12. října každou středu .....Český červený kříž Zlín

**ZDARMA KROUŽEK PRVNÍ POMOCI PRO DĚTI**

E-mail: projekty.cckzlin@volny.cz, tel. 577 430 011

7. října – 16. prosince v pátek 10 – 11.30 hod. . Centrum

pro rodinu a knihovna

**KURZ PRÁCE NA PC PRO RODIČE PEČUJÍCÍ**

**O DĚTI**

Pro mírně pokročilé uživatele PC. Hlídaní dětí pro zájemce bude zajištěno.  
Tel. 577 212 020, www.cpr-zlin.cz, e-mail: cpr@cpr-zlin.cz

7. října – 16. prosince v pátek 10 – 11.30 hod. . . . . Krajská knihovna Františka Bartoše

#### KURZ PRÁCE NA PC PRO RODIČE PEČUJÍCÍ O DĚTI

Po mírně pokročilé uživatele PC. Hlídnání dětí zajištěno. Tel. 737 212 020, www.cpr-zlin.cz, e-mail: cpr@cpr-zlin.cz

13. října v 18 hod. . . . . Centrum pro rodinu  
**KURZ PŘIROZENÉHO PLÁNOVÁNÍ RODIČOVSTVÍ**  
Tel. 577 212 020, www.cpr-zlin.cz, e-mail: cpr@cpr-zlin.cz

15. října, 5. listopadu a 3. prosince . . . . . budova pošty, 3. p.  
**SEMINÁŘ HRY NA DARBUKU**  
Tel. 737 702 492; e-mail: janano@seznam.cz; www.orientalnitance.com

22. října 10 – 15 hod. . . . . Hotel Lázně Zlín-Kostelec  
**KURZ VÝKLADU KARET SE SIMONOU KRÁLOVOU**  
Přihlášky na tel. 777 893 315

říjen 2011 – červen 2012 v pondělí 10.35 – 12. 05 hod. . . . .  
Centrum pro rodinu  
**ANGLIČTINA PRO ZAČÁTEČNÍKY**  
Po předchozí domluvě nabízíme hlídání dětí.  
Tel. 577 212 020, www.cpr-zlin.cz, e-mail: cpr@cpr-zlin.cz

od října . . . . .  
**KURZY ZÁPADNÍ ASTROLOGIE PRO ZAČÁTEČNÍKY I POKROČILÉ**  
Rovněž individuální astrologické poradenství.  
Tel. 725 509 063; 607 53 54 53, e-mail: holancovap@seznam.cz

22. - 23. října 9 - 17 hod. . . . . ZŠ Komenského I, Zlín  
**KRESLENÍ PASTELKAMI PRAVOU MOZKOVOU HEMISFÉROU**  
tel. 777 727 828, e-mail: drahoslavaj@seznam.cz

4., 5., a 6. listopadu a 11., 12. a 13. listopadu . . . . .  
**ZDRAVOTNÍK ZOTAVOVACÍCH AKCÍ**

26. listopadu . . . . .  
**DOŠKOLOVACÍ KURZ ZDRAVOTNÍKA ZOTAVOVACÍCH AKCÍ**  
Tel. 577 210 607, e-mail: projekty.cckzlin@volny.cz

**VÝUKA HRY NA BICÍ A DJEMBE**  
Vhodné pro začátečníky každého věku i osoby se zdravotním omezením. Tel. 776 191 852

od října . . . . .  
**ZÁPIS DO KURZŮ ORIENTÁLNÍHO TANCE A ZUMBY PRO DĚTI A DÍVKY**  
Tel. 608 751 645, www.delila.cz

úterý 15 – 17 hod. . . . . Baťova vila  
**PC KURZY PRO ZAČÁTEČNÍKY**

Středa 15 – 17 hod. . . . . Baťova vila  
**PC KURZY PRO MÍRNĚ POKROČILÉ**  
Tel. 577 219 083, e-mail: jitka@batova-vila.cz, www.batova-vila.cz

## senioři . . . . .

13. října v 9 hod. . . . . FitVitalita, Dům kultury  
**DŮLEŽITOST ZDRAVÉ VÝŽIVY I VE ZRALÉM VĚKU + ZDRAVOTNÍ TĚLESNÁ VÝCHOVA**  
Přednáška pro seniory; vstupné 30 Kč

### ■ KLUB SENIORŮ U MAJÁKU

**K Majáku 5005**  
po od 14.30 do 16 hod. . . . . výuka němčiny  
po od 16.15 hod. . . . . kalanetika  
st od 9 hod. . . . . turistický kroužek  
čt od 9.30 hod. . . . . hlavní návštěvní den stolní tenisu, šachy, počítač, od 14 hod. besedy, promítání filmů, půjčování knih, přednášky, šipky a další činnost dle domluvy.

### ■ KLUB SENIORŮ MALENOVICE

Mlýnská ul., tel. 577 106 120 od 13 hod.  
po . . . . . pravidelná setkání od 13 hod  
po - so od 9 do 12 hod. . . . . stolní tenis, šipky  
út . . . . . práce s počítačem, internet  
st . . . . . karty muži od 14 hod  
čt . . . . . šachy od 17 hod

### ■ KLUB SENIORŮ KUDLOV

budova MŠ, e-mail: ks.kudlov@seznam.cz  
čt 15 - 17 hod. . . . . hlavní návštěvní den besedy, internet, stolní tenis, šipky, karty, plánované akce

### ■ KLUB SENIORŮ KVÍTKOVÁ

tel. 577 437 605, st a čt 13 - 17 hod.  
po od 14 hod. . . . . pěvecký kroužek mužů i žen  
út od 9.45 hod. . . . . angličtina  
út od 12 hod. . . . . taneční kroužek  
út od 13.30 hod. . . . . turistický kroužek  
út od 14 hod. . . . . petang  
st . . . . . klubový den - zpěv, tanec, přednášky  
st od 14 hod. . . . . besedy  
čt . . . . . kuželky, šipky, taroky, šachy, beseda,  
čt od 14 hod. . . . . zpěv  
pá od 9 hod. . . . . francouzština  
16. října 14.30 – 19 hod. . . . . hotel Moskva  
**VINOBRANÍ**  
30. října 14.30 – 19 hod. . . . . hotel Moskva  
**TANEČNÍ ZÁBAVA**

### ■ SEKCE UČITELŮ A ŠK. PRACOVNÍKŮ

Středy dopoledne v 9 hod. . . . . Klub seniorů Kvítková

### ■ KLUB SENIORŮ V PŘÍLUKÁCH

čtvrty od 14 hod. . . . .  
**CVIČENÍ**

6. října . . . . .  
**BESEDA S P. UČITELKOU SLOVÁČKOVOU O PŘÍLUČKĚ ŠKOLE**

13. října . . . . .  
**PŘEDNÁŠKA P. CIMBURKA O PŘIROZENÉM ZPŮSOBU POHYBU**

20. října . . . . .  
**TURISTIKA**

27. října . . . . .  
**VESELÉ ODPOLEDNE: SCÉNKY, PÍSNĚ, VYPRÁVĚNÍ**

### ■ KRAJSKÁ RADA SENIORŮ ZLÍN

tel. 606 171 503, 607 182 979  
4. října a 8. listopadu . . . . .  
**ZÁJEZD DO TERMÁLNÍHO KOUPALIŠTĚ VELKÝ MEDER**  
Odjezd je v 6 hod. z autobusového nádraží ve Zlíně, příjezd mezi 19 - 20 hod.  
21. října ve 14 hodin . . . . . hotel Moskva  
**OSLAVA MEZINÁRODNÍHO DNE SENIORŮ**

### ■ KLUB SENIORŮ PODHOŘÍ

tel. 775 030 411, e-mail. kspodhori@seznam.cz  
Po . . . . . němčina I, němčina II  
Út . . . . . vycházka, cvičení - kalanetika  
St . . . . . internet, receptář - knihovna  
Čt . . . . . němčina III, angličtina, cvičení, ruční práce  
Pá . . . . . výbor, nárazové akce

## pozvánky . . . . .

1. října ve 13 hod. . . . . před Galaxii  
**POCHOD PRO VEŘEJNOST „VYŠLÁPNĚTE SI PRO ZDRAVÍ S MAMMAHELPKAMI A RŮZOVOU STUŽKOU“**  
Doprovodný program (jízda na koni, hudba, malování na obličej, prezentace záchranné služby..). Po skončení cca 2 km pochodu bude pro děti vstup s 50% slevou do Galaxie. Pořádá MAMMA HELP CENTRUM.

1. října ve 20 hod. . . . . Masters of Rock Café  
**HORKÝŽE SLÍŽE S HOSTEM: VYSOKÉ NAPĚTÍ**  
Tel. 577 432 420, www.mastersofrock.cz

Říjen . . . . . Mladcová  
**LANOVÉ CENTRUM**  
Po-pá dle objednávky, so, ne 10 – 17 hod.  
www.cvazlin.cz, tel. 724 140 098

1. a 22. října 9 – 13 hod. . . . . Divadelní  
**FARMÁŘSKÉ TRHY**

**BIG BAND ZLÍN OZNAMUJE**  
Začátek 20. ročníku seriálu Odpoledne v rytmu se nekoná v původně avizovaném říjnovém termínu, ale je přesunutý na 6. listopad.

6. října ve 20 hod. . . . . Masters of Rock Café  
**DORO PESCH (GER), MERENDINE (ITA)**  
Tel. 577 432 420, www.mastersofrock.cz

7. října . . . . . budova pošty, 3. p.  
**LADIES SALSA S RADKEM KUBIŠEM**  
Tel. 737 702 492; e-mail: janano@seznam.cz; www.orientalnitance.com

7. a 28. října 16 – 18 hod. . . . . Dům kultury Zlín  
**KRUH PŘÁTEL BRUNO GRÖNINGA**  
www.bruno-groening.org

8. října v 15 a 18 hod. . . . . aula UTB  
**NOVÝ ZÉLAND LIVE**  
Diashow Leoše Šimánka.

8. a 9. října od 14 hod. . . . . u obchodu na Obecinách  
**JABLOŇOVÉ OBECINY**  
8. října sběr jablek, 9. října v prostoru mezi bloky X a XI moštování, výstava dětských prací, hudební vystoupení, ochutnávka jablečných dobrot, hry a soutěže pro děti.

8. října ve 20 hod. . . . . Masters of Rock Café  
**PAIN, TURMION KÄTILÖT**  
Tel. 577 432 420, www.mastersofrock.cz

11. října v 17 hod. . . . . .kinosál PSG, Zarámí  
**O MITOCHONDRIÁLNÍ A BIOREGULAČNÍ MEDICÍNĚ**  
Přednáška MUDr. Michaela Kučery  
Ing. Jindřiška Mužná, tel. 731 127 170,  
e-mail: jindra.muzna@o2active.cz

12. října . . . . . Centrum Arkána, TGM  
**PŘEDNÁŠKA ITALSKÉ VĚDMY LUISY MURATORI**  
www.centrumarkana.cz

13. října v 17 hod. . . . . Centroprojekt Zlín  
**PŘEDNÁŠKA: HLEDALI POMOC PRO TĚLO A NAŠLI POMOC PRO DUŠI**

14. října 17.30 – 19.30 hod. . . . . Slunečnice Zlín.  
**MUZIKOTERAPEUTICKÝ MINISEMINÁŘ „SEZNAMTE SE SE SVÝMI EMOCEMI“**  
Vstupné 100 Kč, studenti a důchodci 50 Kč.  
Tel. 723 099 804, www.vedomisrdce.cz

14. října ve 20 hod. . . . . Masters of Rock Café  
**LEAVE 'S EYES (GER/NOR)**  
Tel. 577 432 420, www.mastersofrock.cz

15. října v 9 hod. . . . . Zboženský rybník  
**TRADIČNÍ VÝLOV 2. ZBOŽENSKÉHO RYBNÍKA**

20. října . . . . . tř. T. Bati 3672  
**KAREL REIDL - DIAGNOSTIKA KARMY**  
Odstraňování duševních, fyzických a partnerských problémů.  
Ing. Jindřiška Mužná, tel. 731 127 170, e-mail: jindra.muzna@o2active.cz

22. října ve 20 hod. . . . . Masters of Rock Café  
**MIG 21 + HOST**  
Tel. 577 432 420, www.mastersofrock.cz

22. října od 19.30 hod. . . . . Podhoran Lukov  
**BESEDA U CÍMBÁLU - LÉTA STÁLE BĚŽÍ ANEB PO KALÍŠKU S DOKTOREM**  
U příležitosti 80. narozenin K. Pavlišťky pořádá Valašský soubor Kašava.  
Vstupenky: Velké kino, na tel.736 170 048, www.kašava-splk.cz

25. října . . . . . Centrum Arkána, TGM  
**EGYPTSKÝ MEDITAČNÍ VEČER MILOŠE MATULY**  
www.centrumarkana.cz

25. října v 18 hod. vstup volný . . . . . Baťova vila Zlín  
**STAROVĚKÝ EGYPT - CIVILIZACE KAMENE**  
Přednáška dr. Ivana Mrázka.

26. října 10 – 16 hod. . . . . místnost č. 101, radnice  
**DEN SLUCHOVĚ POSTIŽENÝCH**  
Předvedení kompenzačních pomůček.

26. října . . . . .  
**ZO DIA SPCC - SETKÁNÍ S DR. ŠVESTKOU**

27. října v 19 hod. . . . . hotel Moskva  
**BENEFIČNÍ SPOLEČENSKÝ VEČER ZLÍNSKÉ NADĚJE „... NA VLNĚ NADĚJE“**  
Taneční večer s kulturním programem, jehož výtěžek bude věnován Zlínské Naději.  
E-mail: fundraiser.zlin@nadeje.cz,  
tel. 775 889 645, www.nadeje.cz

28. - 30. října ..... Spytihněv  
**ZUMBA VÍKEND**  
 Tel. 608 751 645, www.zumbafit.eu

28. října ve 20 hod. .... Masters of Rock Café  
**ARAKAIN + HOST: NEUTRAL A DALŠÍ**  
 Tel. 577 432 420, www.mastersofrock.cz

29. října ve 20 hod. .... Masters of Rock Café  
**DEBBI**  
 Koncert velkého objevu české populární hudby, interpretky hitu „Touch The Sun“!  
 Tel. 577 432 420, www.mastersofrock.cz

**SEMINÁŘE ALENKY CETKOVSKÉ - DĚTI A MY, RODINNÉ KONSTELACE, KRUH ŽEN, MATEK MILENEK, DÍVEK A MOUDRÝCH ŽEN**  
 www.alenia.cz

## zoo a zámek zlín. ....

www.zoozlin.eu, Lukovská 112, 8.30 - 17 hod., pokladna 8.30 - 16.30 hod.

Zámek Lešná: všední dny jen objednané zájezdy, víkendy 9 - 16 hod.

2. října .....  
**SVĚTOVÝ DEN ZVÍŘAT**  
 Program přinese ohlednutí za celoroční kampaní, zároveň však návštěvníci opět budou moci nahlédnout do světa primátů, tzn. mezi gorily, gibony nebo kotuly.

7. a 14. října .....  
**VEČERNÍ LAMPIONOVÉ PROHLÍDKY ZOO A ZÁMKU LEŠNÁ**  
 Možnost zakoupení lampionu při vstupu do zoo.

9. října ve 13 hod. .... u pavilonu afrických kopytníků  
**TURNAJ V PÉTANQUE**  
 Přijďte si spolu s herci Slováckého divadla a zaměstnanci zoo zahrát pétanque.

## kongresové centrum. .

nám. T. G. Masaryka 5556, Zlín, www.kc-zlin.cz, tel. 577 008 920

7. října v 19 hod. .... velký sál  
**KONCERT FBM: IVA BITTOVÁ A HOSTÉ**

13. října v 19 hod. .... velký sál  
**KONCERT FBM: ČESKÁ HUDBA**

17. října v 19 hod. .... velký sál  
**MAGDALENA KOŽENÁ**

20. října v 19 hod. .... velký sál  
**KONCERT FBM: ČESKÁ HUDBA**

24. října v 19 hod. .... velký sál  
**KONCERT FBM: ZUZANA LAPČIKOVÁ KVINTET-BALADY A JANÁČKOVSKÉ PARAFRÁZE**

25. října v 19 hod. .... velký sál  
**RICHARD MÜLLER - POTICHU TOUR 2/ HOST: DAN BARTA**  
 www.velryba.cz

27. října v 19 hod. .... velký sál  
**KONCERT FILHARMONIE BOHUSLAVA MARTINŮ: SLAVNOSTNÍ ZAKONČENÍ FESTIVALU HARMONIA MORAVIAE 2011**

## hvězdárna zlín. ....

Lesní čtvrť III/5443, www.zas.cz, e-mail: zas@zas.cz, tel. 732 804 937

1. října ve 20 hod. ....  
**KONCERT KAPELY KVĚTY**

3. října v 19 hod. ....  
**PRSTENCOVÉ GALAXIE**  
 Přednáška Ing. Arch. Ivana Havlíčka; vstupné: 40 Kč

4. a 18. října 17 - 21.30 hod. ....  
**VEČER DESKOVÝCH HER**

3. října v 18 hod. ....  
**CESTOPISNÁ PŘEDNÁŠKA - LAPONSKO: NA KOLE ZA POLÁRNÍ ZÁŘÍ**  
 Krásy zimní arktické přírody, kruté mrazy i zajímavá setkání s lidmi žijícími za polárním kruhem ve vyprávění a fotografiích.

Po, st, pá 20 - 22 hod. ....  
**POZOROVÁNÍ NOČNÍ OBLOHY PRO VEŘEJNOST**

**KROUŽKY MLADÝCH ASTRONOMŮ**  
 Pro děti od 11 let se zájmem o hvězdy, vesmír a vše, co se v něm odehrává.  
 Schůzky pro začátečníky se konají každý pátek v 17 hod.

do 12. října .....  
**GRAND PRIX OBCE ARCHITEKTŮ ČR**

22. října v 17 hod. .... vstup volný  
**VÝSTAVA OBRAZŮ - JAN KRATOCHVÍLA**  
 Vernisáž, vstup volný.

## poradny. ....

### ■ ATELIÉR ZEBRA

Podleší IV 5302, Markéta Kunstová tel. 774 375 137  
 e-mail: mk.cemobila@seznam.cz

Úterý 16 - 17 hod. ....  
**PRÁVNÍ PORADNA PRO MAMINKY V NOUZI**

### ■ PORADNA PRO RODINU, MANŽELSTVÍ A MEZILIDSKÉ VZTAHY ZLÍN

U Náhonu 5208, tel. 577 210 809, e-mail: poradna.zlin@volny.cz, www.poradnazlin.cz  
 Bezplatné psychologické, sociální a právní poradenství, rodinná mediace, psychoterapie a další odborné služby manželům a partnerům, rodinám i jednotlivcům, včetně dětí a mladistvých, při řešení vztahových problémů, krizí a jiných nepříznivých životních situací.

### ■ INTERVENČNÍ CENTRUM

U Náhonu 5208, tel. 577 018 265, 774 405 682, e-mail: ic.zlin@seznam.cz, www.poradnazlin.cz  
 Bezplatná pomoc osobám, které jsou ohroženy domácím násilím - násilným chováním osoby blízké nebo osoby, která s nimi žije ve společném obydlí.

## d d m astra zlín. ....

Tyršovo nábřeží 801, Zlín, tel./fax: 575 753 480, 725 099 183, Družstevní 4513, tel. 577 142 742, 725 099 172, www.ddmastra.cz, e-mail: ddmastra@ddmastra.cz

26. října 8 - 15 hod. ....

**PODZIMNÍ PRÁZDNINY**  
 E. Kratínová, tel. 575 753 480, email: e.kratinova@ddmastra.cz

**VYHLÁŠENÍ X. ROČNÍKU PREZENTACE TECHNICKÉ TVOŘIVOSTI MLÁDEŽE PRO ZŠ A VEŘEJNOST**  
 ZK DDM Astra, E. Štěrbová, tel. 575 753 486  
 e-mail: e.sterbova@ddmastra.cz

**VYHLÁŠENÍ SOUTĚŽE BETLÉM 2011**  
 Papír, dřevo, keramika, kůže, přírodniny aj. E. Štěrbová, tel. 575 753 486, e-mail: e.sterbova@ddmastra.cz

1. - 29. října .....

**VYHLÁŠENÍ SOUTĚŽE - STRAŠIDELNÉ TVOŘENÍ**  
 Soutěžní klání pro jednotlivce i týmy. Přihlášky do soutěže o cenu na e-mail: i.malikova@ddmastra.cz

13. října 15 - 17 hod. .... Centrální park JS  
**DRAKIÁDA 2011**  
 Milan Rábek, tel. 577 142 299, 725 099 172  
 e-mail: m.rabek@ddmastra.cz

15. října sraz v 10.15 hod. .... MHD Louky střed  
**PODZIMNÍ VYCHÁZKA S MYSLIVCEM**  
 Špekáčky s sebou, e-mail: m.hiblerova@ddmastra.cz

26. října 9 - 13 hod. .... Družstevní  
**PRÁZDNINOVÁ PLAYSTATION PÁRTY**  
 Přezůvky a svačtinu s sebou. Milan Rábek, tel. 725 099 172

27. - 28. října sraz v 9 hod. .... Družstevní.  
**NOC OCHOČENÝCH STRAŠIDEL**  
 Pro děti od 6 do 14 let, bohatý program s diskotékou. Zakončení ve 14 hod. druhý den. Cena 200 Kč, v ceně je zahrnuto 2x oběd, snídaně, večere a výt. materiál.  
 e-mail: m.hiblerova@ddmastra.cz

27. října celodenní .....  
**PODZIMNÍ PRÁZDNINY**  
 E. Štěrbová, tel. 575 753 486, e-mail: e.sterbova@ddmastra.cz

29. října . sraz v 9 hod. u soch pohádkového lesa Podleší  
**ZASAD STROM A OSLAV REKORD**  
 Výsadba třešní a švestek na Podleší. Pracovní rukavice s sebou.  
 E-mail: m.hiblerova@ddmastra.cz

29. října 17 - 20 hod. .... lesopark na Podleší  
**STEZKA ODVAHY HALLOWEENSKÝM LESEM**  
 Procházka strašidelným lesem, soutěž o nejjíkanější baterku, výstava strašidelného tvoření, opékání špekáčků. Vstupné 10 Kč na osobu, nebo strašidelná maska.  
 e-mail: i.malikova@ddmastra.cz

5. října 14 - 17 hod. ....  
**DEN OTEVŘENÝCH DVEŘÍ - MALÁ ZOO**  
 Eva Kudelová, tel. 577 142 297, 603 301 435  
 e-mail: e.kudelova@ddmastra.cz

### KROUŽKY:

**KUŽELKY, AFRICKÉ BUBNY, RENESANČNÍ TANCE, ZUMBA**  
 E. Kratínová, Tyršovo náb., tel. 575 753 480  
 e-mail: e.kratinova@ddmastra.cz

**FOTOGRAF**  
 Mgr. Z. Hejmanská, Tyršovo náb., tel. 577 753 484  
 email: z.hejmanska@ddmastra.cz

**CHOVATELSKÝ A TERARISTICKÝ, RYBÁŘSKÝ, RYBÁŘSKÝ KLUB, INDIÁNI, BOWLING, KLUB TÁBORNÍK, KLUB PONÍK, KLUB DINOSAURUS, PRVNÍ POMOČ S IVANKOU**  
 E. Kudelová, tel. 577 142 297, 603 301 435  
 e-mail: e.kudelova@ddmastra.cz

**LETECKÝ MODELÁŘ, ŽELEZNIČNÍ MODELÁŘ, RC AUTA, POČÍTAČE, HOKUS-POKUS, MALÝ STRÁŽNÍK, BARBIE, NOVINKA - ATELIÉR TVORBY - PRO RODIČE S DĚTMI.**  
 E. Štěrbová, 575 753 486, e-mail: e.sterbova@ddmastra.cz

### ASTRA V MALENOVICÍCH:

**KERAMIKA. MALÍ MISTŘI**  
 - seznámení s různými výtvarnými a rukodělnými technikami,

**ORIENTÁLNÍ TANCE A AEROBIC, KLUB MALÉHO CESTOVATELE, PŘÍRODOVĚDNÉ AKTIVITY, POČÍTAČE PRO ZAČÁTEČNÍKY, PLAYSTATION, NĚMČINA**

**MAXÍK**  
 - stolní, deskové hry, míčové hry, hry venku aj.,

**KYTARA**  
 E. Kudelová, tel. 577 142 297, 603 301 435

## středisko volného času. ....

Kotěrova 4395  
 Tel. 577 431 542, www.ostrovzl.cz  
 e-mail: svc@ostrovzl  
 12.30 - 18.30 hod.

3. - 7. října .....  
 Výtvarný ateliér, kroužek Vaření, práce na PC, florbálek, kroužek Mladý fotograf, den otevřených dveří - divadlo, výroba z korálků, malování na hedvábí, miniškolička pro nejmenší, kroužek šití, playstation, sportovní odpoledne

5. října .....  
 Výroba sádrových masek

10. - 14. října .....  
 Výtvarný ateliér - malování sklenic, turnaj ve stolním tenise, kroužek stolní tenis, vycházka do Areálu zdraví, turnaj v pexesu, kroužek kutil, playstation, filmotéka

17. - 21. října .....  
 Výtvarný ateliér - práce s hlinou, kroužek vaření, kroužek fotograf, deskové hry.  
 Beseda s Probační a mediální službou, deskové hry, kroužek tancování, soutěž v malování, povídání s mládeží na téma drogy, kroužek šití, playstation, sportovní odpoledne.

24. - 27. října .....  
 Výtvarný ateliér - dekupage, povídání na téma sexuální výchova, kroužek fotografování, soutěžní odpoledne v bláznivnách, kroužek kutilů, práce na PC

26. října .....  
 Den otevřených dveří, divadlo Sněhurka aj.



## sport pro zdraví . . . . .

### ■ PLAVÁNÍ

#### MĚSTSKÉ LÁZNĚ

STEZA ZLÍN, Hradská 888, Zlín, tel. 577 599 911,  
fax: 577 599 915, e-mail: info@laznezlin.cz, www.laznezlin.cz

#### SOM KRYTÝ BAZÉN

po – pá . . . . . 6.00 – 21.00  
so, ne . . . . . 9.00 – 20.00  
Výjimky:

3. října 6 – 11/16 – 21 hod.; 28. října 9 – 20 hod.

#### DĚTSKÝ BAZÉN PRO DĚTI DO 10 LET

po . . . . . 14 – 20 hod.  
út . . . . . 14 – 16.30/18 – 20 hod.  
st . . . . . zavřeno  
čt . . . . . 14 – 17/17.45 – 20 hod.  
pá . . . . . 13.30 – 17/17.45 – 20 hod.  
so, ne . . . . . 9 – 19 hod.

Výjimky:

3. října 16 – 20 hod.; 26. října 9 – 14.30 hod.

27. října 9 – 19 hod.; 28. října 9 – 19 hod.

#### BC NEKKY

tel. 736 520 494, e-mail: info@nekky.cz

od 10. října . . . . .

#### PLAVÁNÍ PRO ZAČÍNAJÍCÍ DĚTI DO 3 LET

### ■ TÝDEN ZDRAVÍ

10. – 14. října . . . SK Rytmik Zlín, tělocvična 17. ZŠ Kříby  
4788 a K2 Sportcentrum Vršava

#### CVIČÍME PRO SVÉ ZDRAVÍ

Tel. 721 760 136, www.aerobic-zlin.cz. Cvičení za poloviční cenu.

#### ZDRAVÝ ŽIVOTNÍ STYL

Přednášky s cvičením pro žáky na ZŠ Štefánikova, FitVitalita s.r.o.

10. – 13. října 13 – 15 hod. . . . . nám. Míru  
**ČČK ZLÍN - PRVNÍ POMOC, MĚŘENÍ TK AJ.**

10. – 12. října 9 – 17 hod. T.Batí 180, býv. prodejna Stival  
**MĚŘENÍ A DIAGNOSTIKA NOHU**

10. října 9 – 16 hod. . . . . radnice, místnost č. 101  
**MĚŘENÍ GLYKÉMIE A TLAKU PRO VEŘEJNOST**

10. října ve 14 hod. . . . . Klub seniorů Malenovice  
**PŘEDNÁŠKA PREVENCE VZNIKU NEŽÁDOUCÍCH ÚČINKŮ LÉKŮ**

10. října 15 – 16.30 hod. . . . . radnice, místnost č. 131  
**PSYCHICKÉ ZMĚNY PO PORODU**

10. října 16.30 – 18 hod. . . . . radnice, místnost č. 131  
**PŘEDNÁŠKA ROLE PARTNERA V PRŮBĚHU TĚHOTENSTVÍ A PO NĚM**

10. října v 17.30 hod. T. Bati 3240, Centrum Sahadža jóga  
**PŘEDNÁŠKA JAK SE ZBAVIT STRESU?**

11. října 9 – 11 hod. . . . . budova Drofy, Zálešná  
**SOCIÁLNÍ SLUŽBY PRO DIABETIKY**  
Měření glykémie a tlaku pro veřejnost, poradenství

11. října v 9 hod. . . . . Dům kultury, Fitvitalita  
**PŘEDNÁŠKA DĚTSKÁ VÝŽIVA**

11. října 16 – 17 hod. . . . . radnice, místnost č. 101  
**SPRÁVNÉ UŽÍVÁNÍ A SKLADOVÁNÍ LÉKŮ**

11. října 17 – 18 hod. . . . . radnice, místnost č. 101  
**DENTÁLNÍ HYGIENA - PREVENCE**

11. října v 17.30 hod. . . . . Alternativa  
**PŘEDNÁŠKA MUZIKOTERAPIE**

12. října 9 – 15 hod. . . . . radnice, místnost č. 101  
**MĚŘENÍ GLYKÉMIE, CHOLESTEROLU A TLAKU A PORADENSTVÍ DIA**

12. října v 16 a 17 hod. . . . . Zarámí 4421, budova magistrátu  
**PŘEDNÁŠKY O ZDRAVÉM OBOUVÁNÍ**

12. října 9 – 17 hod. . . . . Žlebová 1590, Nivy  
**DEN OTEVŘENÝCH DVEŘÍ V REH. STACIONÁŘI**

12. října 16 – 17 hod. . . . . radnice, místnost č. 131  
**PŘEDNÁŠKA RAKOVINA PRSU**

12. října 17 – 18 hod. . . . . radnice, místnost č.131  
**PŘEDNÁŠKA PREVENCE DIABETU**

12. října v 17.30 hod. T. Bati 3240, Centrum Sahadža jóga  
**ALZHEIMEROVA CHOROBA**

12. října 9 – 17 hod. . . . . Cen. soc. sl. Horizont, Mostní 4058  
**ŽIVOT SE SCHIZOFRENIÍ**  
9 hod. Přednáška o canisterapii – kontakt člověk a pes  
13 hod., Život se schizofrenií - přednáška Mgr. Šretové

13. října v 9 hod. . . . . Fitvitalita, Dům kultury  
**DŮLEŽITOST ZDRAVÉ VÝŽIVY I VE ZRALÉM VĚKU**  
Přednáška a cvičení pro seniory, vstupné 30 Kč

13. října 13 – 15 hod. . . . . nám. Míru  
**ČČK ZLÍN - MĚŘENÍ GLYKÉMIE A CHOLESTEROLU**

13. října 15.30 – 18 hod. . . . . radnice, místnost č. 101  
**PŘEDNÁŠKA NEPLODNOST A JEJÍ ŘEŠENÍ**

13. října ve 14 hod. . . . . Klub seniorů Příluka  
**NORDIC WALKING**

13. října 9 – 17 hod. . . . . Zarámí 4421, pracoviště magistrátu  
**ZDRAVÉ OBOUVÁNÍ**

13. října v 15 hod. . . . . Klub seniorů Lužkovice  
**PŘEDNÁŠKA BYLINNÉ PŘÍPRAVKY A TINKTURY**

13. září v 15 hod. . . . . krajská nemocnice  
v 17.30 hod. . . . . zdravotnická škola, Broučkova 372  
**PŘEDNÁŠKA JÓGA V LÉKAŘSKÉ PRAXI**

14. října 8 – 12 hod. . . . . Hornomlýnská  
**DEN OTEVŘENÝCH DVEŘÍ V AZYLOVÉM ZAŘÍZENÍ A NÍZKOPRAHOVÉM DENNÍM CENTRU**

14. října v 16 a 17 hod. . . . . Fitvitalita, Dům kultury  
**SM SYSTÉM**  
Cvičení pro dospělé, vstupné 50 Kč

14. října 15 – 18 hod. . . . . Kamarád Nenuda, Dům kultury  
**ZDRAVÉ ODPOLEDNE PRO DĚTI A MLÁDEŽ**

15. října 9 – 12 hod. . . . . ZŠ Zlín, Kříby  
**PREVENCE A LÉČBA DĚTSKÉ OBEZITY**  
Přednáška, reh. cvičení na velkých míčích, cvičení SM systém.

15. října v 9 hod. . . . . sraz u zimního stadionu  
**TURISTICKÁ VYCHÁZKA PRO RODIČE S DĚTMI**  
S sebou svačinu a špekáček. Trasa 4 km – sjízdná i s kočárky.

15. října v 7 hod. . . . . autobusové nádraží, zast. 31  
**PODZIMNÍ TOULKY PO HOSTÝNSKÝCH HORÁCH**  
Návrat v 16.50 hod. z Tesáku. Délka túry max 25 km.

15. října 11 – 16 hod. . . . . Kamarád Nenuda  
**DEN PRO CELOU RODINU**

### TÝDEN ZDRAVÍ VE ZLÍNSKÝCH ŠKOLÁCH

14. října 15 – 18 hod. . . . . Základní škola Zlín, Kříby  
**KLAUNIÁDA PLNÁ SOUTĚŽÍ A ZDRAVÉHO POHYBU**

15. října 9 – 12 hod. . . . . budova a tělocvična ZŠ Zlín, Kříby  
**PORADENSTVÍ: ZDRAVÁ VÝŽIVA A DIETOLOGIE**

15. října 9 – 12 hod. . . . . ZŠ Zlín, Okružní  
**DEN ZDRAVÍ VE ZDRAVÉ ŠKOLE**

15. října 14 – 18 hod. . . . . ZŠ Zlín, M. Alše 558  
**FITNESS SOBOTA**

15. října 10 – 17 hod. . . . . Solanka Zlín  
**DEN OTEVŘENÝCH DVEŘÍ V SOLNÉ JESKYNI**  
Zdarma relaxace v solné jeskyni; rezervace nutné předem  
Tel. 724 947 466, 577 018 301, www.solankazlin.cz

**DŮM DĚTÍ A MLÁDEŽE ASTRA ZLÍN**  
www.ddmastra.cz, tel. 575 753 481

10. října 13 – 17 hod. . . . . Tyršovo nábř. 801  
**DÍLNA LETECKÝCH A ŽELEZNIČNÍCH MODELÁŘŮ**

12. října 15 – 17 hod. . . . . cvičiště Burešov  
**UKÁZKY VÝCVIKU PSŮ A PORADENSTVÍ**

13. října 15 – 17 hod. . . . . Centrální park na JS  
**DRAKIÁDA**

13. října v 16 hod. . . . . Tyršovo nábř. 801  
**KONDIČNÍ CVIČENÍ**

15. října v 10.15 hod. . . . . zast.MHD Louky-střed  
**VYCHÁZKA S MYSLIVCEM**



## sportovní pozvánky

### ■ VOLEJBAL

1. října v 17 hod. . . . . extraliga mužů  
**ZLÍN – BENÁTKY N./J.**

13. října v 17 hod. . . . . extraliga mužů  
**ZLÍN – PŘÍBRAM**

22. října v 17 hod. . . . . extraliga mužů  
**ZLÍN – PRAHA**

### ■ HOKEJ

2. října . . . . . extraliga mužů  
**ZLÍN – LIBEREC**

7. října . . . . . extraliga mužů  
**ZLÍN – SPARTA**

14. října . . . . . extraliga mužů  
**ZLÍN – VÍTKOVICE**

18. října . . . . . extraliga mužů  
**ZLÍN – BRNO**

23. října . . . . . extraliga mužů  
**ZLÍN – M. BOLESLAV**

30. října . . . . . extraliga mužů  
**ZLÍN – TRINEC**

### ■ BASKETBAL

www.skbzlin.cz, Městská sportovní hala Zelená

1. října v 16 hod. . . . . extraliga U17 kadetů  
**ZLÍN - USK PRAHA**

2. října v 10 hod. . . . . extraliga U17 kadetů  
**ZLÍN – SOKOL PRAŽSKÝ**

8. října v 15.30 hod. . . . . divize U15 žáků  
**ZLÍN – MOHELNICE**

8. října v 18 hod. . . . . II. liga žen  
**ZLÍN – ŠBK SADSÁK**

9. října v 8.30 hod. . . . . divize U15 žáků  
**ZLÍN – TJ ŠUMPERK**

9. října v 11 hod. . . . . II. liga žen  
**ZLÍN – SOKOL NUSLE B**

23. října v 15 hod. . . . . I. liga mužů  
**ZLÍN – KONDOŘI LIBEREC**

### ■ NÁBOR, ZÁPIS

říjen po, st 15.30 – 17 hod. tělocvična Zálešná 4069  
**NÁBOR JUDO**

SKP Zlín – oddíl Juda pořádá nábor chlapců a děvčat od 6 do 8 let do oddílu. Petr Vařecha, tel.736 114 621, Michal Čech, tel. 776 144 778, Ladislav Hrbáček, tel. 603 178 865.

říjen út, čt od 17.00 . . . . . Stadion mládeže  
**NÁBOR RUGBY**

Rugbyový klub ve Zlíně hledá nové talenty. Zájemci ve věku od 8 do 18 let můžou přijít na některý z tréninků, které se konají každé úterý a čtvrtek od 17 hodin na Stadionu mládeže. Daniel Chytil, tel. 777 608 603, e-mail: chytil.d@seznam.cz.

## O čem se mluví...

### ■ Bylo opravdu nutné architektonické soutěže pořádat? Proč se pořádaly? Nešlo o vyhazování peněz?

Jistě se shodneme, že město Zlín je architektonický unikát a jeho obnovu je třeba věnovat velkou péčí.

Pokud se chceme dobrat kvalitních řešení veřejných prostor a budov, vycházejících z odborné diskuse, pak veřejné architektonické soutěže, které jsme uspořádali - pod dohledem České komory architektů - jsou jedinou možnou demokratickou, transparentní variantou.

Slíbili jsme spoluobčanům před volbami, že rozhodně nebudeme pokračovat v zavedeném systému v našem městě, kdy si jeden politik uzurpoval právo sám rozhodnout, který architekt je pro Zlín ten nejlepší. V případě revitalizace náměstí Práce tak byla oslovena čtyři architektonická studia, kolik by stála studie na jeho úpravu. Vyhrála cena, aniž by kdokoliv znal výsledný návrh. Koupil se prostě „zajíc v pytli...“

V demokratickém světě je architektonická soutěž samozřejmostí, v sousedním Rakousku se realizuje za rok až 1000 architektonických soutěží. V České republice se letos takových soutěží uskutečnilo pět, z toho tři ve Zlíně.

Architektonická soutěž spočívá v tom, že architekti, architektonická studia nabízejí řešení konkrétního problému, prostoru, či domu.. Jmenovaná porota, v níž sedí dle pravidel nezávislí odborníci a také zástupci zadavatele. Jsou porovnávány a diskutovány anonymní návrhy. Ve Zlíně se jich sešlo ke třem soutěžím šedesát, z nichž byl vybrán, dle odborníků, ten nejlepší. Vybraný architekt poté svůj návrh projektuje a dohlíží na jeho realizaci. Cena za uspořádání tří architektonických soutěží ve Zlíně byla srovnatelná s cenou, kterou město vyplatilo za jednu studii paní architektky Jiřičné.

Máme nachystány další projekty, které budeme postupně v odborných komisích radnice a v koalici připravovat. Znovu se obrátíme na odborníky a vypíšeme veřejné architektonické soutěže. Je to jediná cesta, jak postupně obnovit naše zanedbané město.

Odpovídal: Pavel Jungmann,  
člen Rady města Zlína

## „A co Zlín?“ .....

**Spisovatelka a publicistka Nataša Tánská žila dlouho v cizině. Přesto mnozí z nás nezapomněli na její roli Barunky po boku Terezie Brzkové ve filmové verzi Babičky natočené režisérem Čápem v roce 1940. Málokdo však ví, že nejen zmíněná role, ale i její literární úspěchy mají možná kořeny ve Zlíně. Její otec byl vedoucí výstavby silnice Otrokovice-Zlín.**

A. B.

„A co Zlín?“ ptají se mě často lidé, „co vám dalo vaše dětství ve Zlíně?“

„Školu,“ odpovídám.

Střih z dětství do stáří: sedím v londýnském bytě a zvedám obočí – moje přítelkyně, anglická učitelka, tu měla být už před půl hodinou. Je to divné, tady se nedochvilnost nenosí. Vtom zazní zvonek, jdu otevřít, Franci rozhodí rukama: „Promiň. Ředitel svolal mimořádnou konferenci.“

„Proč?“

„Doslechl se, že jedno dítě řeklo, že nerado chodí do školy.“

Když tuto historku vyprávím svým českým kamarádkám, matkám malých dětí, vesměs omdlévají: cože? dítě?! U nás přece... Ano, u nás to řeknou snad všechny. Teď. Ale kdysi...

A opět střih, jsme ve Zlíně, píše se rok 1938, je mi devět let a mrznu před cihlovou budovou zlínské obecné školy; jako obvykle jsem zase první, kdo čeká před dveřmi, až se škola otevře, zatímco se za mnou řadí žáci do dvojstupu tak, jak přicházejí. Jsem tady vždycky mezi prvními, protože se tak těším do školy, že bych nepřežila, kdybych přišla pozdě.

Zlínská obecná škola byla tehdy totiž nádherná. Učili jsme se sami. Přilítli jsme do lavic, otevřeli učebnice tam, kde jsme včera přestali (učebnice zůstávaly v lavici – domácí úkoly jsme neměli) a začetli se – každý sám – do vysvětlení další látky. Každý sám, protože každý z nás byl zrovna na jiné stránce, podle toho, jak rychle mu učení šlo a kolik písemných cvičení, které mu učebnice nařizovala, už stihl udělat. Soustředěně jsme pracovali, zatímco pan učitel Výborný (nomen omen) seděl za katedrou a četl si detektivku, dokud k němu některý žák nepřišel a neřekl, že něčemu v učebnici nerozumí, nebo že udělal úkol, který mu učebnice nařídila, a teď se prosí o kontrolu, zda udělal vše správně. Pan učitel diskretně vysvětlil, poradil, zkontroloval, zhodnotil a řekl: „Mluvnicki jsi udělal správně, počítání ti ještě moc nejde, k násobilce se vrať, v zeměpise postupuj dál.“ Konzultace probíhaly tiše, aby ostatní žáci nebyli rušeni (a tudíž i žádná ostuda před spolužáky), žák se vrátil do lavice a pokračoval v sebevzdělávání.

To je to právě: nebylo to vzdělávání, bylo to sebevzdělávání, což byl ten nejlepší vklad do života. Nikdo do nás nenaléval rozumy, dělali jsme to sami, učili jsme se vyhledávat pomůcky a materiály, chodit do školní knihovny pro podrobnější informace, učili

jsme se ptát se, nikoli odpovídat. Byli jsme ve všem svéprávní: od první třídy jsme měli samosprávu, rozhodovali o čistotě třídy, docházce, doučování (jeden druhého), komunikaci s učiteli.

Mnohem později jsem se dozvěděla, že škola, do které jsem chodila, byla experimentální, podle amerického vzoru, a zavedl ji Baťa jako pokus o jiný typ vzdělávání. Ze Zlína jsme se pak vzápětí odstěhovaly, takže nevím, kdy a jak tento pokus zanikl, ale vzpomněla jsem si na ta léta s nostalgií, když mě jednou ona zmíněná anglická učitelka vzala mezi své osmileté žáky. Žáčci měli týden předtím zadáno téma: Holandsko. Teď se všichni o překot hlásili, protože se o této zemi za ten týden hodně dozvěděli – každý podle toho, jak byl iniciativní. Jeden šel hledat v knihovně, druhý se zeptal dědy námořníka, třetí napsal na holandskou ambasádu, čtvrtý nakreslil větrné mlýny...to vše se dalo na hodině dychtivě dohromady a všestranný obraz Holandska vyvalil před očima žáčků bez toho, že by cokoli biflovali.

Žádné zkoušení. Žádné známkování. Žádné stresy.

„Víš,“ řekla mi tenkrát po hodině ta učitelka, „nás učí na fakultě především to, že naprostou prioritou při jednání se žáky je podpora jejich sebevědomí. To je alfa a omega pedagogického procesu. Nikdy nesmíme říct žákovi, „tohle neumíš“ nebo „tohle jsi udělal špatně“. Vždycky musíme říci, „poslyš, včera se ti ten koníček, kterého jsi namaloval, velice povedl... ale tohle by sis měl ještě zopakovat, aby ti to šlo stejně dobře... Vždycky musíme nejdřív za něco pochválit a až potom můžeme kritizovat.“

Vzpomněla jsem si na našeho brýlatého pana učitele Výborného, který to dělal přesně tak...

Až teď si uvědomuji, že to asi byl důvod, proč ho celá třída tolik milovala.

**Nataša Tánská**

(převzato z magazínu ZVUK)

## Etapy demokracie: ...

1. Od otroctví k víře.
2. Od víry k odvaze.
3. Od odvahy ke svobodě.
4. Od svobody k hojnosti.
5. Od hojnosti k sebeuspokojení.
6. Od sebeuspokojení k apatii.
7. Od apatie k závislosti.
8. Od závislosti zpět k otroctví.

Prof. A. Tyler, Edinburská universita, 1787  
(při přípravě ústavy Spojených států)

## Nová pobočka GE Money Bank ve Zlíně má pohodovou atmosféru a šetří váš čas



Možná jste si již všimli, že na sídlišti Jižní svahy v ulici **Okružní 4701** najdete novou pobočku GE Money Bank. Otevřeno má **od pondělí do čtvrtka v čase 10.00–18.00 hodin a v pátek 8.00–16.00 hodin**, vždy s hodinovou pauzou od 13.00 hodin. Nové obchodní místo banky je bezbariérové, nabízí příjemné prostředí a moderní uspořádání interiéru, které poskytuje větší soukromí a zároveň dokáže klientům ušetřit čas. V pořadí již 250. pobočka GE Money Bank v ČR a druhá ve Zlíně stojí za návštěvu také díky **akční nabídce účtu bez**

**poplatků.** Při založení konta Genius Active do konce listopadu 2011 nezaplatíte za vedení účtu půl roku ani korunu.

Nová zlínská pobočka GE Money Bank se nachází blízko zastávky Slunečná a nabízí také dostatek parkovacích míst. Na pobočce najdete rovněž bankomat fungující 24 hodin denně.

Interiér pobočky navrhla přední světová designérská společnost IDEO. „Vnitřní uspořádání prostoru urychluje bankovní operace, minimalizuje dobu čekání, poskytuje větší soukromí a umožňuje našim bankéřům trávit více času řešením potřeb klientů,“ říká Jiří Očadlík, vedoucí nové pobočky GE Money Bank. Na pobočce můžete očekávat ale víc než jen pestré barvy, moderní nábytek a přátelské jednání.

Při vstupu do nových prostor najdete elektronický pořadník. Jakmile přijdete na řadu, bankéř si vás přijde osobně vyzvednout. Během čekání můžete využít knihovny s finančními publikacemi, společenskými magazíny a informacemi o produktech. Nová pobočka disponuje také samoobslužnou zónou pro vyřízení základních bankovních operací a terminálem internetového bankovníctví. Prostor je dále rozdělen na zónu pro hotovostní služby a specializovanou prodejní a poradenskou část.

## Nadstandardní služby banky

GE Money Bank je velikostí pobočkové sítě třetí největší bankou v České republice. Vedle 250 obchodních míst a 676 bankomatů nabízí také řadu zajímavých služeb. Například s kreditními kartami MoneyCard Plus nebo MoneyCard Gold nyní **ušetříte 10 % z hodnoty každého nákupu.** Po dobu tří měsíců od pořízení karty vám bude banka vracet zpět na účet částku až do výše 500 Kč za měsíc. Vedení kreditní karty vás navíc celý rok nebude nic stát. Další zajímavé služby nabízí bankomaty GE Money Bank. Klienti mají možnost zadávat příkazy k úhradě a získat minivýpis o použití karty. Bankomaty navíc dokážou všechny **své uživatele odměnit za jakýkoli výběr hotovosti** prostřednictvím slevových kuponů u partnerů programu GENiální výběr. Přes bankomaty GE Money Bank je také možné přispívat na projekty UNICEF podporující děti v zemích třetího světa. Na děti ovšem nezapomínají ani zaměstnanci banky ve Zlíně. V sobotu 24. září jste je mohli vidět při renovaci hřiště v ulici Slunečná vedle kostela, nedaleko nové pobočky.

Více o nabídce GE Money Bank najdete na [www.gemoney.cz](http://www.gemoney.cz).

**asistenční centrum**  
pro podporu podnikání žen ve Zlíně

**Chcete začít podnikat? Přemýšlíte, jak na to?**  
Okresní hospodářská komora Zlín pomáhá ženám začít podnikat!

Okresní hospodářská komora Zlín od 1. září 2011 do 31. prosince 2013 pokračuje v provozu „Asistenčního centra pro podporu podnikání žen ve Zlíně“. Cílem centra je podpora žen vstupujících do podnikání a vytvoření podmínek pro soulad rodinného a pracovního života pro již podnikající ženy.

**Asistenční centrum nabízí:**

- pro ženy, které chtějí začít podnikat – osobní konzultace, odborné konzultace, právní služby, účast na seminářích
- pro podnikající ženy – odborné konzultace, coaching a semináře v oblasti sladování rodinného a pracovního života

**V rámci projektu nabízíme také doprovodná opatření:**

- príspevek na péči o dítě či děti, a to po dobu účasti na semináři
- príspevek na veřejnou dopravu při cestě na seminář a zpět domů

**VŠECHNY SLUŽBY JSOU ZDARMA!**

Kontaktní osoba:  
Ing. Romana Keglerová, tel.: 573 776 004, e-mail: [romana.keglerova@ohkzlin.cz](mailto:romana.keglerova@ohkzlin.cz)  
ulice Vavrečkova 5262, Zlín  
Veškeré připravované akce naleznete na [www.ohkzlin.cz](http://www.ohkzlin.cz)

Projekt je financován z prostředků ESF prostřednictvím Operačního programu Lidské zdroje a zaměstnanost a státního rozpočtu ČR

evropský sociální fond v ČR EVROPSKÁ UNIE OPERAČNÍ PROGRAM LIDSKÉ ZDROJE A ZAMĚSTNANOST PODPORUJEME VAŠI BUDOUCNOST [www.esfcr.cz](http://www.esfcr.cz)

**Nejvýhodnější smluvní kurzy**

# SMĚNÁRNA

**bez poplatku**

## NÁKUP A PRODEJ

**DEVIZOVÉ CENTRUM ZLÍN**

**VÁŠ PARTNER S NEJLEPŠÍ DEVIZOU**

**PROVOZOVNA „ZLATÉ JABLKO“**

**DENNĚ 9<sup>00</sup> - 21<sup>00</sup>, tel. 571 817 347, 777 021 700**  
**Aktuální kurzy PO - PÁ do 17<sup>00</sup>, tel. 577 212 359**

# Mobilní telefon ZDARMA

Zajímavé podmínky spoření nyní i pro nové klienty.



Za vklad 500 000 Kč na spořicí účet s výpovědní lhůtou 1 rok získáte nyní mobilní telefon LG gs101.

## Korunové vkladové účty

Výše vkladu (v tisících Kč)	Bez výpovědní lhůty	Výpovědní lhůta (v měsících)			
		1	3	6	12
100 - 400	1,6	2,1	2,2	2,6	2,8
400 - 800	1,6	2,1	2,4	3,1	3,3
800 - 1 200	1,6	2,2	2,6	3,2	3,4
1 200 - 3 000	1,6	2,2	2,7	3,3	3,5

Úrokové sazby v % p.a. platné od 1. března 2011. V souladu s platnou právní úpravou, vyplývající ze zákona č. 87/1995 Sb., o spořitelních a úvěrních družstvech, jsou vklady v MPU pojištěny stejně jako vklady v bankovních institucích, tedy do výše 100 000 EUR.

Akce je omezena do prvních 250 milionů Kč vkladů a je možné zřizovat vkladové účty pouze na maximální dobu 12 měsíců.



[www.mpu.cz](http://www.mpu.cz) | 800 678 678



**moravský  
peněžní ústav**