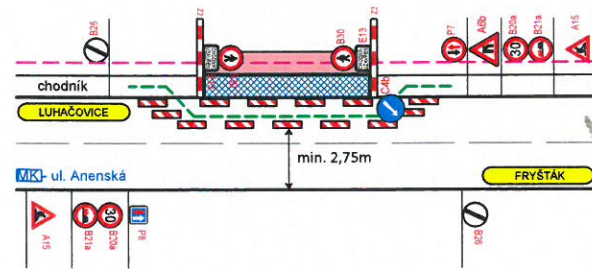


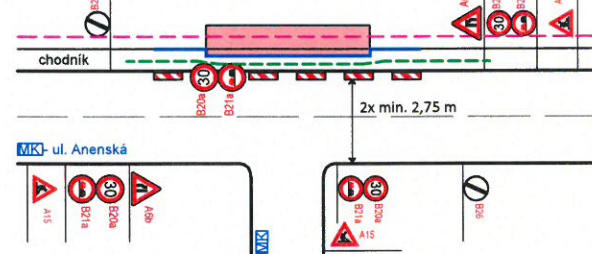
Pohyblivé pracovní místo podél komunikace - výkop

- neprůchozí chodník, provizorní koridor pro chodce
- délka pracovního místa max. 50 m
- zrcadlové otočení pro práce podél druhé strany vozovky (chodník zůstane průchozí)



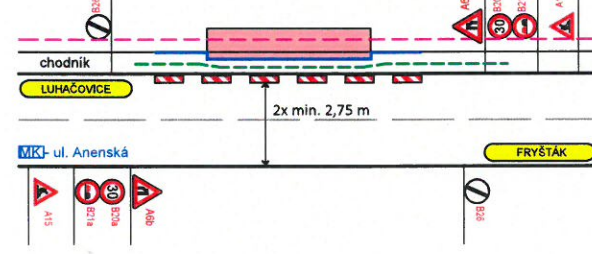
Pracovní místo podél komunikace - výkop - situace v křižovatce

- průchozí chodník
- délka pracovního místa cca 50 m
- zrcadlové otočení pro práce podél druhé strany vozovky (chodník zůstane průchozí)

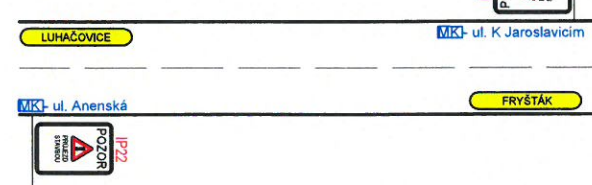


Pracovní místo podél komunikace - výkop

- průchozí chodník
- délka pracovního místa cca 50 m
- zrcadlové otočení pro práce podél druhé strany vozovky (chodník zůstane průchozí)

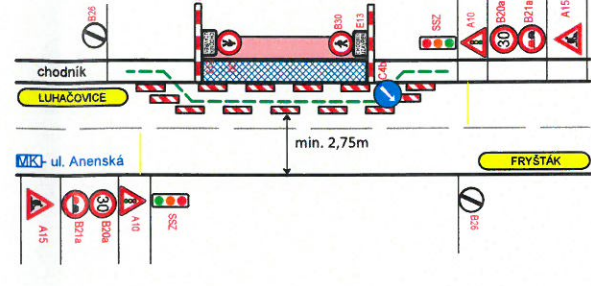


Pracovní místo - zimní údržba



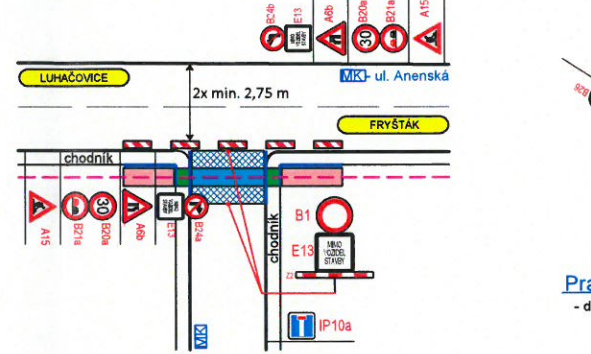
Pohyblivé pracovní místo - SSZ

- zrcadlové otočení pro práce na druhé polovině vozovky (chodník zůstane průchozí)
- SSZ v případě nepřehledného úseku (horizont, nepřehledná zatáčka)



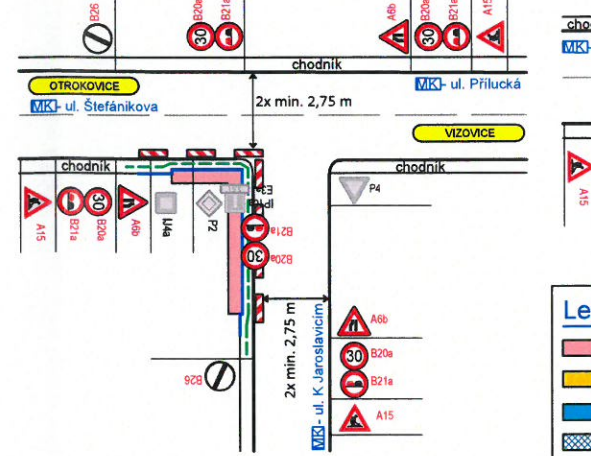
Pracovní místo - překop přes místní komunikaci

- délka pracovního místa cca 50 m



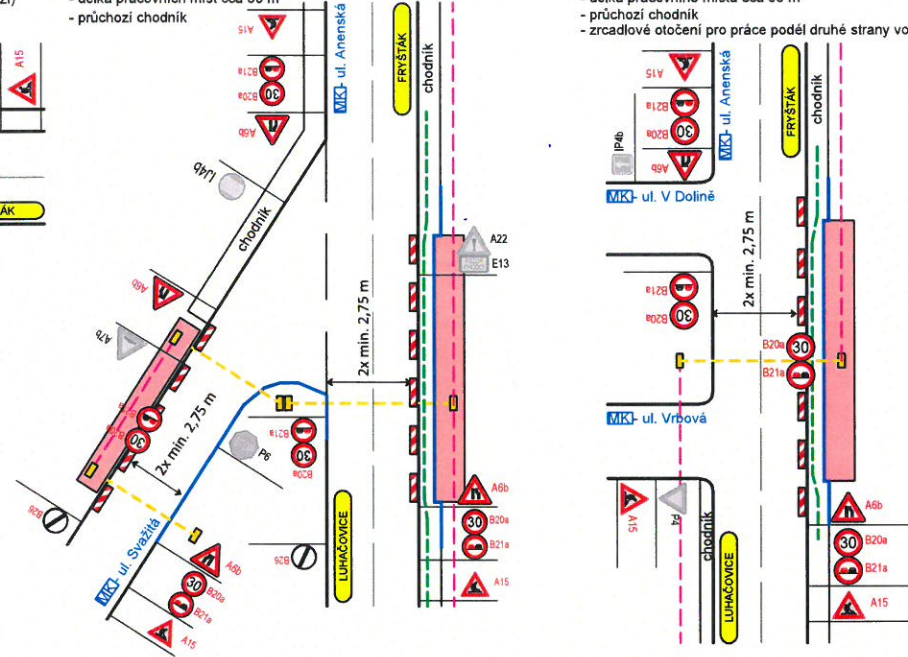
Pracovní místo - situace v křižovatce

- délka pracovního místa cca 50 m



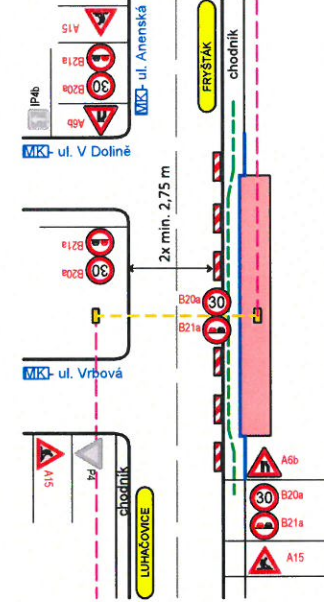
Pracovní místo - protlak pod komunikací č. 3

- délka pracovních míst cca 30 m
- průchozí chodník



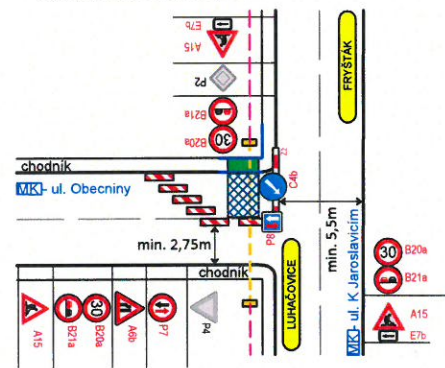
Pracovní místo - protlak pod komunikací č. 4

- délka pracovního místa cca 50 m
- průchozí chodník
- zrcadlové otočení pro práce podél druhé strany vozovky



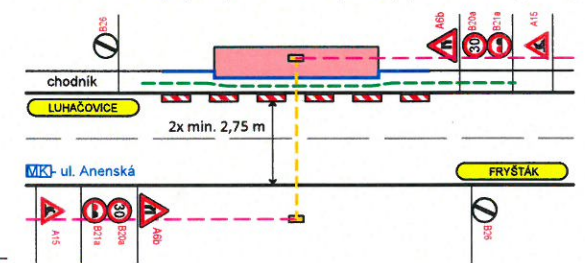
Pracovní místo - protlak pod komunikací č. 1

- délka pracovního místa max. 50 m



Pracovní místo - protlak pod komunikací č. 2

- délka pracovního místa cca 50 m
- průchozí chodník
- zrcadlové otočení pro práce podél druhé strany vozovky (chodník zůstane průchozí)



Legenda:

- pracovní místo podél komunikace
- pracovní místo - protlak
- pracovní místo - překop
- manipulační prostor
- provizorní zpevněná plocha
- provizorní oplocení
- obchází trasa
- projektovaná trasa výkopu
- navržené dopravní značení
- stávající dopravní značení

Souhlasíme s přechodnou úpravou provozu a v souladu s ustanovením § 36 odst. 3 zák. č. 500/2004 Sb. Správního řádu se vzdáváme práva vyjádřit se k podkladům rozhodnutí.

Dopravní značení, které bude v rozporu s přechodným dopravním značením bude dočasně zakryto. Přechodné dopravní značení bude provedeno v základní velikosti reflexní folii Tf.1 a osazeno dle TP 66.

VYPRACOVAL	ZIMÁK	 NVB LINE s.r.o. Cukrovár 716 768 21 Kvasice www.nvbline.cz zsmak@nvdline.cz tel. 770 187 111
KONTROLOVAL	JANATA	
INVESTOR	ZLÍN NET, a.s.	DATUM 1.10.2018 NAŠE ZN. PD-18-0294
ZHOTOVITEL	SITEL, spol. s r.o.	
STAVBA	METROPOLITNÍ SÍŤ ZLÍN NET - ZLÍN, ČÁST JAROSLAVICE, I. ETAPA	
VÝKRES	SITUACE DOPRAVNÍHO OMEZENÍ PŘECHODNÁ ÚPRAVA PROVOZU	

zlin. Odbor stavebních a dopravních řízení
Magistrát města Zlína
Příloha k č. z. 0792/139527/2018