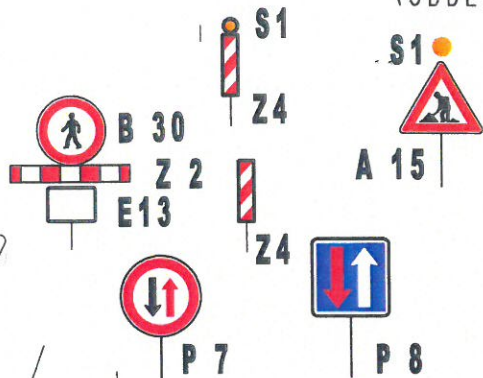


LEGENDA

- ROZSAH REKONSTRUKCE
- DOPRAVNÍ ZNAČENÍ DOČASNÉ VODOROVNÉ (VI2c)
- MOBILNÍ OPLOCENÍ (ODDĚLENÍ STAVBY A CHODCŮ)



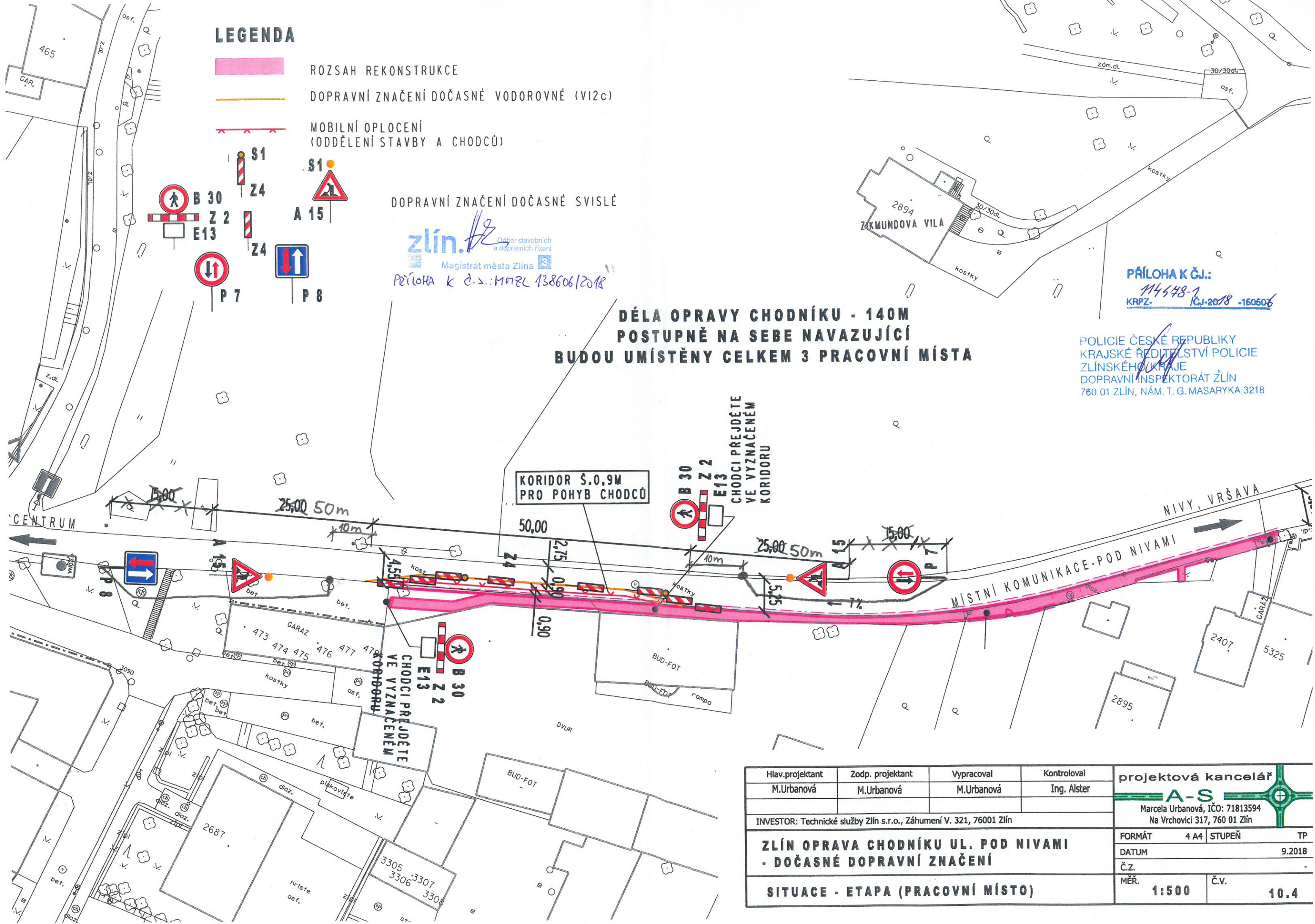
DOPRAVNÍ ZNAČENÍ DOČASNÉ SVISLÉ

zlín. Úřad pro stavební a dopravní řízení
Magistrát města Zlína
Příloha k č.z.: M02L 138606/2018

**DĚLA OPRAVY CHODNÍKU - 140M
POSTUPNĚ NA SEBE NAVAZUJÍCÍ
BUDOU UMÍSTĚNY CELKEM 3 PRACOVNÍ MÍSTA**

PŘÍLOHA K ČJ.:
M4448-1
KRPZ- ČJ-2018 -160606

POLICIE ČESKÉ REPUBLIKY
KRAJSKÉ ŘEDITELSTVÍ POLICIE
ZLÍNSKÉHO KRAJE
DOPRAVNÍ INSPEKTORÁT ŽLÍN
760 01 ZLÍN, NÁM. T. G. MASARYKA 3218



Hlav.projektant	Zodp. projektant	Vypracoval	Kontroloval	projektová kancelář A-S Marcela Urbanová, IČO: 71813594 Na Vrchovici 317, 760 01 Zlín
M.Urbanová	M.Urbanová	M.Urbanová	Ing. Alster	
INVESTOR: Technické služby Zlín s.r.o., Záhumení V. 321, 76001 Zlín				FORMÁT 4 A4
ZLÍN OPRAVA CHODNÍKU UL. POD NIVAMI - DOČASNÉ DOPRAVNÍ ZNAČENÍ				STUPEŇ TP
				DATUM 9.2018
SITUACE - ETAPA (PRACOVNÍ MÍSTO)				Č.Z. -
				MĚR. 1:500