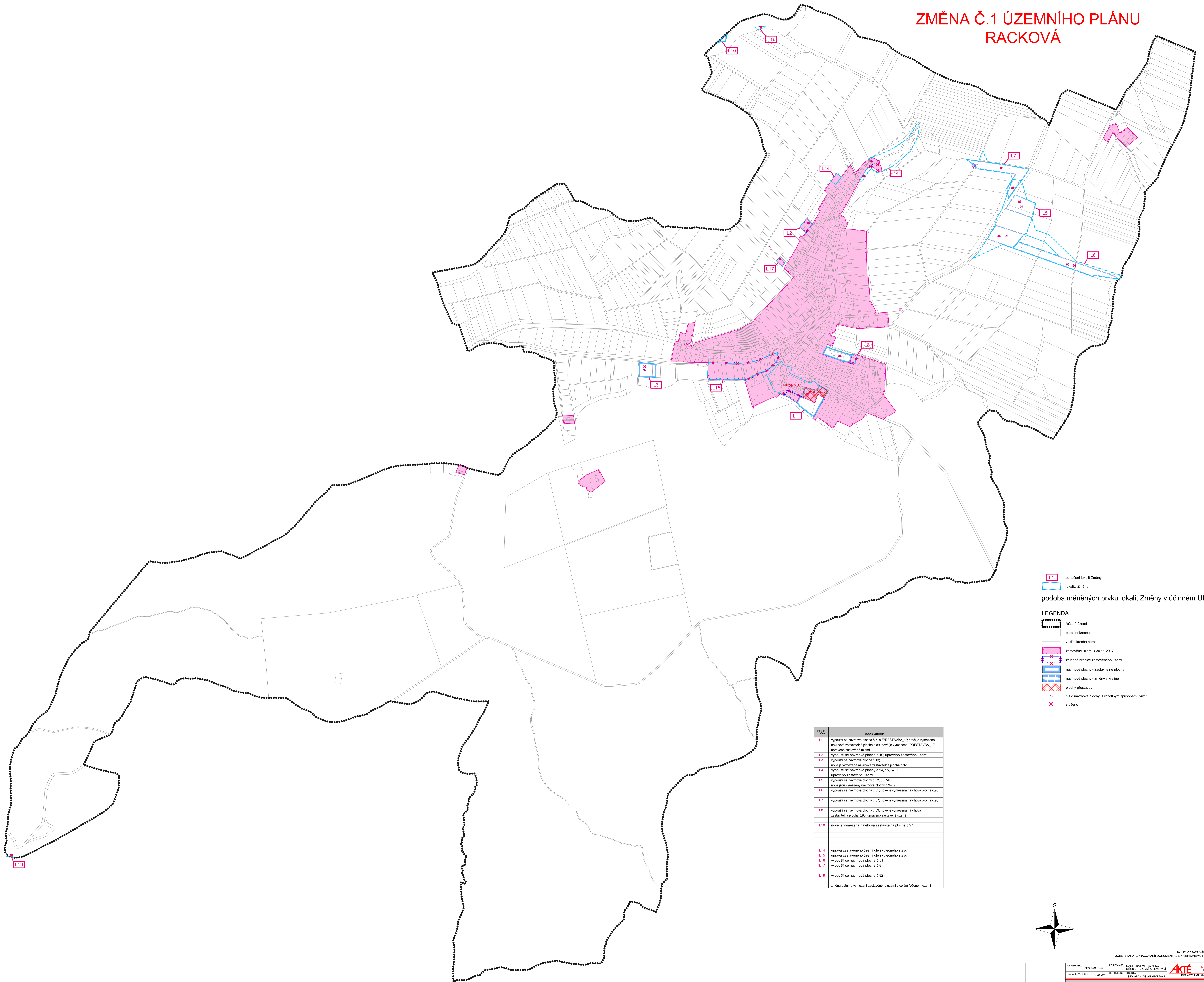


# ZMĚNA Č.1 ÚZEMNÍHO PLÁNU RACKOVÁ



- L1 označení lokalit Změny  
  lokality Změny  
**podoba měněných prvků lokalit Změny v účinném ÚP**  
**LEGENDA**  
  řešené území  
  parcelní kresba  
  vnější kresba parcel  
  zastavěné území k 30.11.2017  
  zrušená hranice zastavěného území  
  návrhové plochy - zastavěné plochy  
  návrhové plochy - změny v krajině  
  plochy přestavby  
  číslo návrhové plochy - s rozdílným způsobem využití  
X zrušeno

lokalita změny	popis změny
L1	vypouští se návrhová plocha č.5 a "PRESTAVBA_1"; nově je vymezena návrhová zastavěná plocha č.89; nově je vymezena "PRESTAVBA_12"; upraveno zastavěné území
L2	vypouští se návrhová plocha č.10; upraveno zastavěné území
L3	vypouští se návrhová plocha č.13; nově je vymezena návrhová zastavěná plocha č.92
L4	vypouští se návrhové plochy č.14, 15, 67, 68; upraveno zastavěné území
L5	vypouští se návrhové plochy č.52, 53, 54; nově jsou vymezeny návrhové plochy č.84, 85
L6	vypouští se návrhová plocha č.55; nově je vymezena návrhová plocha č.93
L7	vypouští se návrhová plocha č.57; nově je vymezena návrhová plocha č.96
L8	vypouští se návrhová plocha č.83; nově je vymezena návrhová zastavěná plocha č.90; upraveno zastavěné území
L10	nově je vymezená návrhová zastavěná plocha č.97
L14	oprava zastavěného území dle skutečného stavu
L15	oprava zastavěného území dle skutečného stavu
L16	vypouští se návrhová plocha č.51
L17	vypouští se návrhová plocha č.8
L19	vypouští se návrhová plocha č.82
změna datumu vymezení zastavěného území v celém řešeném území	

