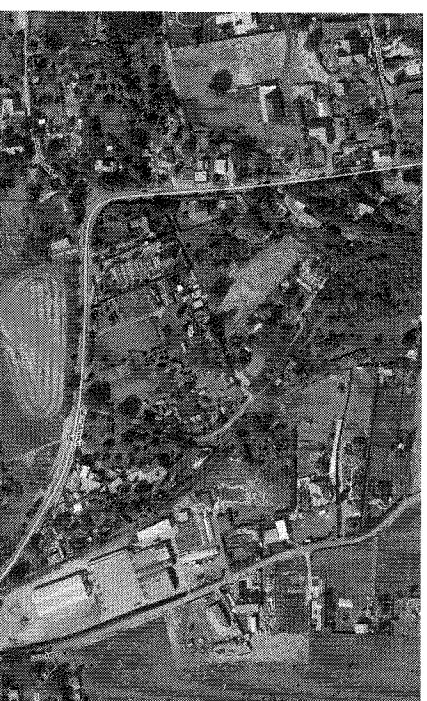


## Výpis z Dražební vyhlášky č. DD370 – pozemky Žatec

Předmět dražby:	Předmětem dražby je soubor nemovitého majetku sestávající z: - parcela p. č. 822 – zahrada - parcela p. č. 823 – trvalý travní porost vše zapsáno na LV č. 833/1, pro katastrální území Žatec, obec Žatec, část obce Žatec, u Katastrálního úřadu pro Ústecký kraj, katastrální pracoviště Žatec.
Obvyklá cena zjištěná posudkem:	<b>400.000,-Kč</b>
Nejnižší podání:	<b>320.000,- Kč</b>
Min. příhoz:	<b>10.000,- Kč</b>
Dražební jistota:	<b>60.000,- Kč</b>
Místo dražby:	<b>www.immodrazby.cz</b>
Zahájení dražby:	<b>28. listopadu 2018 se zahájím v 10.15 hodin</b>
Ukončení dražby:	nejdříve za 15 minut, tj. v 10.30 hodin.
Registrace účastníků:	Registrace účastníků dražby se koná na portálu <a href="http://www.immodrazby.cz">www.immodrazby.cz</a> .
Prohlídky:	<b>13. listopadu 2018 (úterý) v 15.00 hod.</b> <b>15. listopadu 2018 (čtvrtek) v 15.00 hod.</b> Místo prohlídky se stanovuje před předmětem dražby, tj. parcela p. č. 822 – zahrada a parcela p. č. 823, obec Žatec, část obce Žatec. Doporučujeme zájemcům o prohlídku předmětu dražby, aby svoji účast potvrdili na tel.: 602 779 655 - Ing. Michalčík, kde současně získají informace o organizaci a průběhu prohlídky dražených nemovitostí.
Vydraženou cenu uhradí do:	Viz. Dražební vyhláška



### **Popis nemovitosti:**

Předmětem dražby jsou pozemky, které se nacházejí v zahrádkářské kolonii Chomutovská po pravé straně silnice ze Žatce na Chomutov za bývalou provozovnou FRUTA. Přístup k pozemkům je po neuzpevněné komunikaci kolem přílehlých zahrádek, na kterých jsou vesměs postaveny zahradní chatky převážně bez stavebních povolení stavebního úřadu. Na pozemku parc. č. 822 je jednoduchý přístřešek pro koně (viz foto) a na parc. č. 823 je polorozpadlá dřevěná bouda na zemi bez základů a 2 staré stromy (ořešák a jablonoň) – uvedené nemá vliv na tržní cenu. K pozemkům není přivedena voda ani kanalizace, není možnost napojení na plyn. Elektrická přípojka existuje. Celková výměra pozemků dle LV je 3.156 m<sup>2</sup>. V současné době slouží pozemky majitelce k usíjení koní, výběh a zajištění krmení a pasivy pro oba koně. Dle současného územního plánu není možné na uvedených pozemcích postavit zahradní chatku ani vedlejší stavbu. Využití je možné k sekání a sušení trávy, chování drůbeže, koní apod. K pozemkům je v současné době realizována vodovodní přípojka. Je připravován nový územní plán města pro tuto lokalitu (většně oceňovaných pozemků), který řeší povolení na výstavbu zahradní chatky a vedlejších staveb apod. Na základě těchto skutečností a průzkumu trhu jsem přesvědčen po realizaci shora uvedeného, že tržní hodnota budoucí bude minimálně dvojnásobná.

**Blíže informace na tel.: 602 779 655, na [www.drsmmmo.cz](http://www.drsmmmo.cz) nebo v sídle pobočky DRS IMMO a.s., Nábřeží 279, Zlín.**