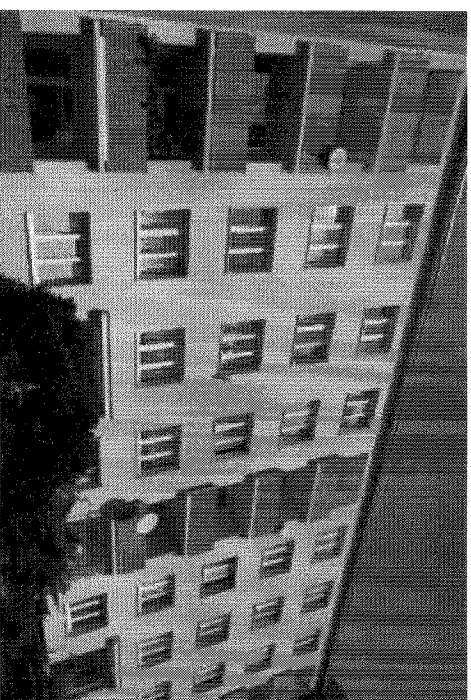


Vypis z Dražební vyhlášky č. DD369 – byt Žatec

Předmět dražby:	Předmětem dražby je soubor nemovitého majetku sestávající z: - bytové jednotky č. 2528/21 v budově č.p. 2528, č.p. 2529, postavené na parcele st. p.č. 3160, spoluvlastnického podílu id. 6022/151410 na společných částech domu č.p. 2528, č.p. 2529, postaveném na parcele st. p.č. 3160, spoluvlastnického podílu id. 6022/151410 na pozemku st. p.č. 3160 - zastavěná plocha a nádvoří, vše zapsáno na LV č. 11351, LV č. 8402, pro katastrální území Žatec, obec Žatec, část obce Žatec, u Katastrálního úřadu pro Ústecký kraj, katastrální pracoviště Žatec.
Obvyklá cena zjištěná posudkem:	700.000,-Kč
Nejnižší podání:	560.000,- Kč
Min. příhoz:	10.000,- Kč
Dražební jistota:	110.000,- Kč
Místo dražby:	www.immodrazby.cz
Zahájení dražby:	28.listopadu 2018 se zahájením v 10.00 hodin
Ukončení dražby:	nejdříve za 15 minut, tj. v 10.15 hodin.
Registrace účastníků:	Registrace účastníků dražby se koná na portálu www.immodrazby.cz .
Prohlídky:	13.listopadu 2018 (úterý) v 15.00 hod. 15.listopadu 2018 (čtvrtek) v 15.00 hod.
Vydraženou cenu uhradit do:	Místo prohlídky se stanovuje před předmětem dražby, tj. bytovou jednotkou č. 2528/21, obec Žatec, část obce Žatec. Doporučujeme zájemcům o prohlídku předmětu dražby, aby svoji účast potvrdili na tel.: 602 787 434, kde současně získají informace o organizaci a průběhu prohlídky dražených nemovitostí.



Popis nemovitosti:

Předmětem dražby je bytová jednotka č. 21 o velikosti 2+1 se nachází ve 4.NP, v panelovém bytovém domě se zateplením č.p. 2528, vícepodlažním, v ulici Pražská. Jedná se o panelový bytový dům s klasickými stavebními prvky, typickými pro panelové domy. Dům má 4. nadzemní podlaží a technické přízemí, střecha plocha s živoucími krytinou. Jedná se o klidnou lokalitu na sídlišti Pražská. V domě jsou běžné stropy, schodiště a ostatní nosné konstrukce. Vytah ano. Vytápění je ústřední na dálkový ohřev. Rozvod vody je teplé a studené s dálkovým přívodem. Kanalizace je svedena do společných stoupaček a je úplná. Elektroinstalace je běžná. Vybavení a konstrukční provedení bytové jednotky je původní. V místnostech jsou podlahy převážně opatřené podlahovou krytinou PVC, koberec a dlažby v koupelně a WC a plovoucí podlahy. Okna jsou plastová. V kuchyni je instalován plynový sporák kombinovaný s el. troubou. Zařizovací předměty zdravotnické – smaltovaná vana, umyvadlo a splachovací WC. V kuchyni, koupelně a na WC jsou vnitřní obklady. Bytové jádro je původní umakartové. K bytu patří spoluvlastnický podíl v rozsahu 6022/151410 na společných částech domu a pozemků patřící dle zák.č.72/1994 Sb., v plném znění, neoddělitelné k bytové jednotce č. 2528/21. Příjezd k domu po zpevněné komunikaci.

Byt je po částečné modernizaci, kuchyňská linka – 2013, nové šňuky (2013 a 2017) a částečně podlahy. Plastová okna – 2013, dveře včetně obložek – 2018. Stáří domu cca 35 roků. V domě v roce 2011 provedena výměna nového vytáhu, 2003 – výměna oken v celém domě, 2000 – zateplení objektu.

Bližší informace na tel.: 602 779 655, na www.drsmmmo.cz nebo v sídle pobočky DRS IMMO a.s., Nábřeží 279, Zlín.