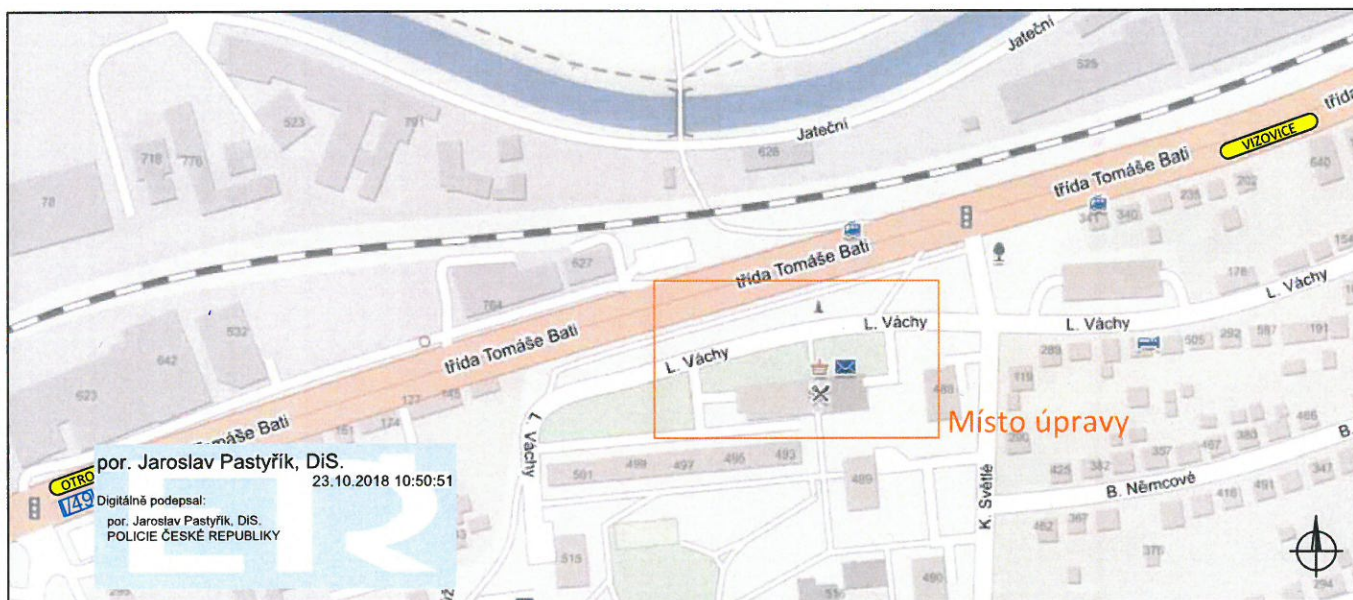


zlín. Odbor stavebních a dopravních řízení
Magistrát města Zlína

PRÍLOHA K Č. 17172/L 135960/2018



Legenda :

- pracovní místo
- navržené vodorovné dopravní značení V10b
- navržené vodorovné dopravní značení V10f
- ▲ A15 - navržené dopravní značení
- P IZ4b - stávající dopravní značení

VYPRACOVAL:	ZIMÁK		NVB LINE	
KONTROLOVAL:	JANATA			
INVESTOR:	STATUTÁRNÍ MĚSTO ZLÍN		NVB LINE s.r.o. Cukrovar 716 768 21 Kvasice www.nvbline.cz zimak@nvbline.cz tel.: 770 187 111	
ZHOTOVITEL:	JASY Vsetín s.ro.			
STAVBA:	REGENERACE PANELOVÉHO SÍDLIŠTĚ ZLÍN - PODHOŘÍ		DATUM	13.9.2018
VÝKRES:	DEFINITIVNÍ DOPRAVNÍ ZNAČENÍ MÍSTNÍ ÚPRAVA PROVOZU		NAŠE ZN.	TD-18-0276

OTRO 149
por. Jaroslav Pastyřík, DiS.
23.10.2018 10:50:51
Digitálně podepsal:
por. Jaroslav Pastyřík, DiS.
POLICIE ČESKÉ REPUBLIKY