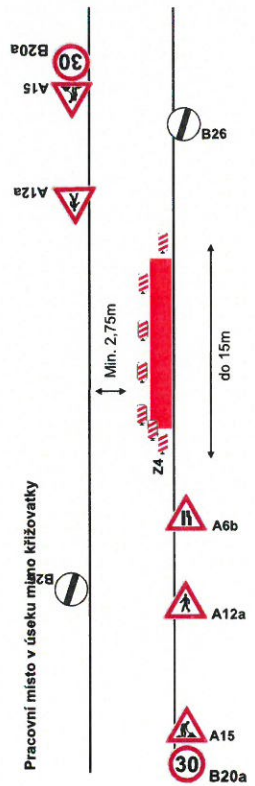


Detail

Pracovní místo v úseku mířno křižovatky



- práce budou probíhat pouze v denní dobu, t.j. Od 6,00 do 18,00 hod za příznivého počasí
- DZ bude osazeno dle tohoto návrhu a v souladu s Tp66 a v případě potřeby bude uzpůsobeno či doplněno dle aktuální situace dle požadavku MěÚ - odboru dopravy
- při práci na druhé polovině při překopu budou DZ zrcadlově otočeny
- do zapravení povrchu bude použito DZ A7a

| | | |
|--|-----------------------------------|--|
| ZU MK Mysločovice - oprava kanalizace | | |
| stavba: KANALIZACE MYSLOČOVICE KE HŘBITOVU, č.p. 17, č.p.17, BT Dn400 | | |
| Žadatel : RIS-MONT s.r.o. | | |
| Místo : Mysločovice | Obec : Mysločovice | Prov.: Bilanská 1934 767 01 Kroměříž Mob.tel.: 608 777 491 www.manadz.cz E-mail: radimmana@seznam.cz |
| Datum : 27.8.2018 | Zpracoval: Miroslava Michalčíková | |