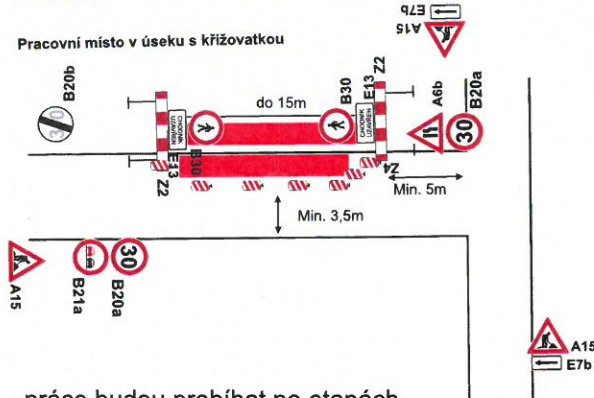


Detail

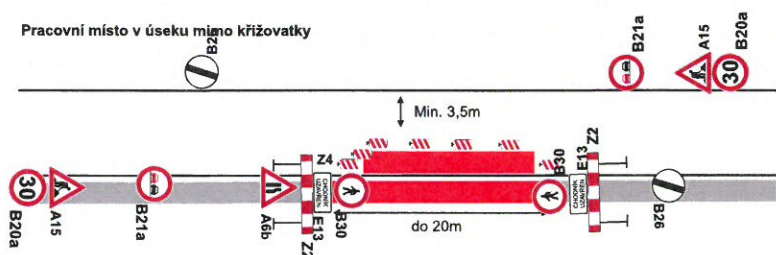
Pracovní místo v úseku s křižovatkou



- práce budou probíhat po etapách, pouze v denní dobu, t.j. od 6,00 do 18,00 hod za příznivého počasí
- DZ bude osazeno dle tohoto návrhu a v souladu s Tp66 a v případě potřeby bude uzpůsobeno či doplněno dle aktuální situace dle požadavku MěÚ - odboru dopravy
- při práci na druhé polovině budou DZ zrcadlovitě otočeny
- pracovní místo, které bude sloužit pro stání pracovního vozidla na komunikaci, nebude umístěné v místě křižovatky
- uzavírky chodníků budou probíhat po etapách, chodník bude uzavřen, obchůzdná trasa bude neznačená po chodníku na protější straně
- vstup do nemovitostí zajištěn

Detail

Pracovní místo v úseku mimo křižovatkou



zlín. *[Signature]*
 Odbor stavebních a dopravních řízení
 Magistrát města Zlína
 příloha k č. 2: 4702L 08P105/2018

ZU silnice č. III/49023, Březůvky		
stavba: BŘEZŮVKY - CHODNÍKY V ÚSEKU CENTRUM - KAPLE		
Žadatel :		Prov.: Bílánská 1934 767 01 Kroměříž Mob.tel.: 608 777 491 www.manadz.cz E-mail: radimmana@seznam.cz
Místo : Machová	Obec : Machová	Zpracoval: Miroslava Michalčíková
Datum : 26.4.2018		