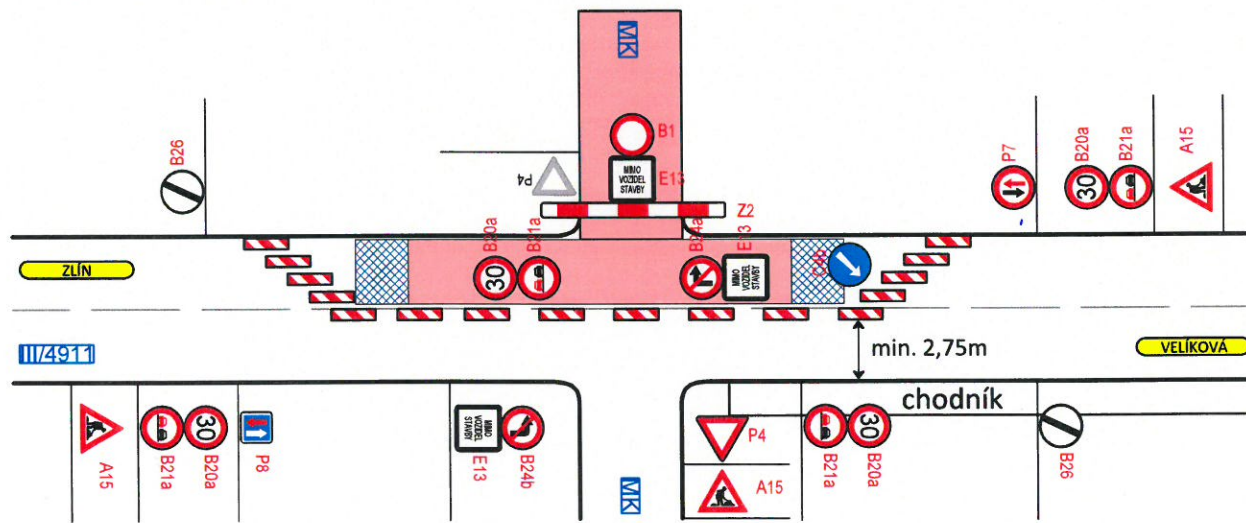


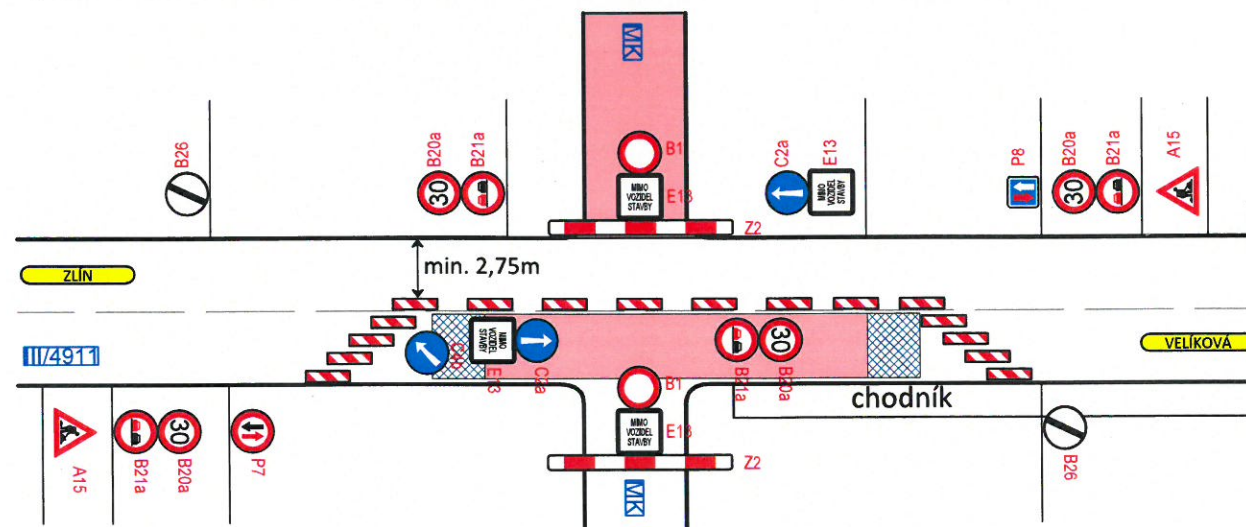
Pokládka asfaltových vrstev - levá polovina

- pracovní místo do max. 50 m



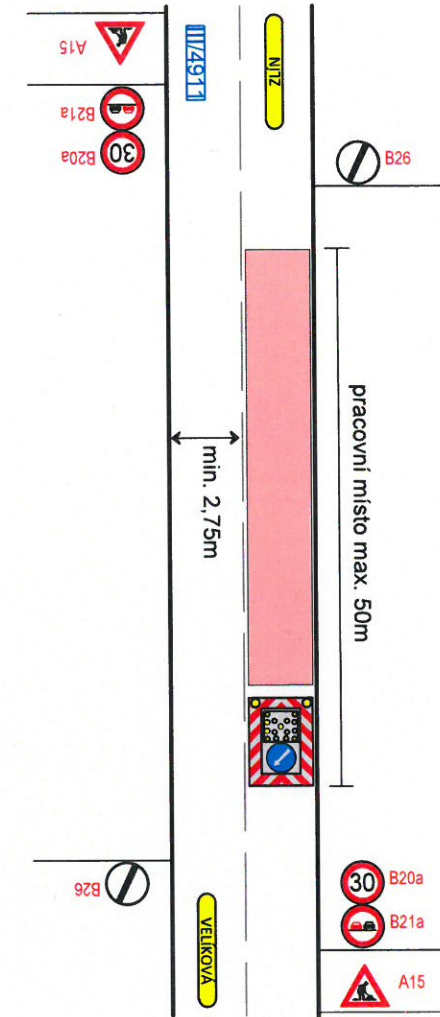
Pokládka asfaltových vrstev - pravá polovina

- pracovní místo do 50 m

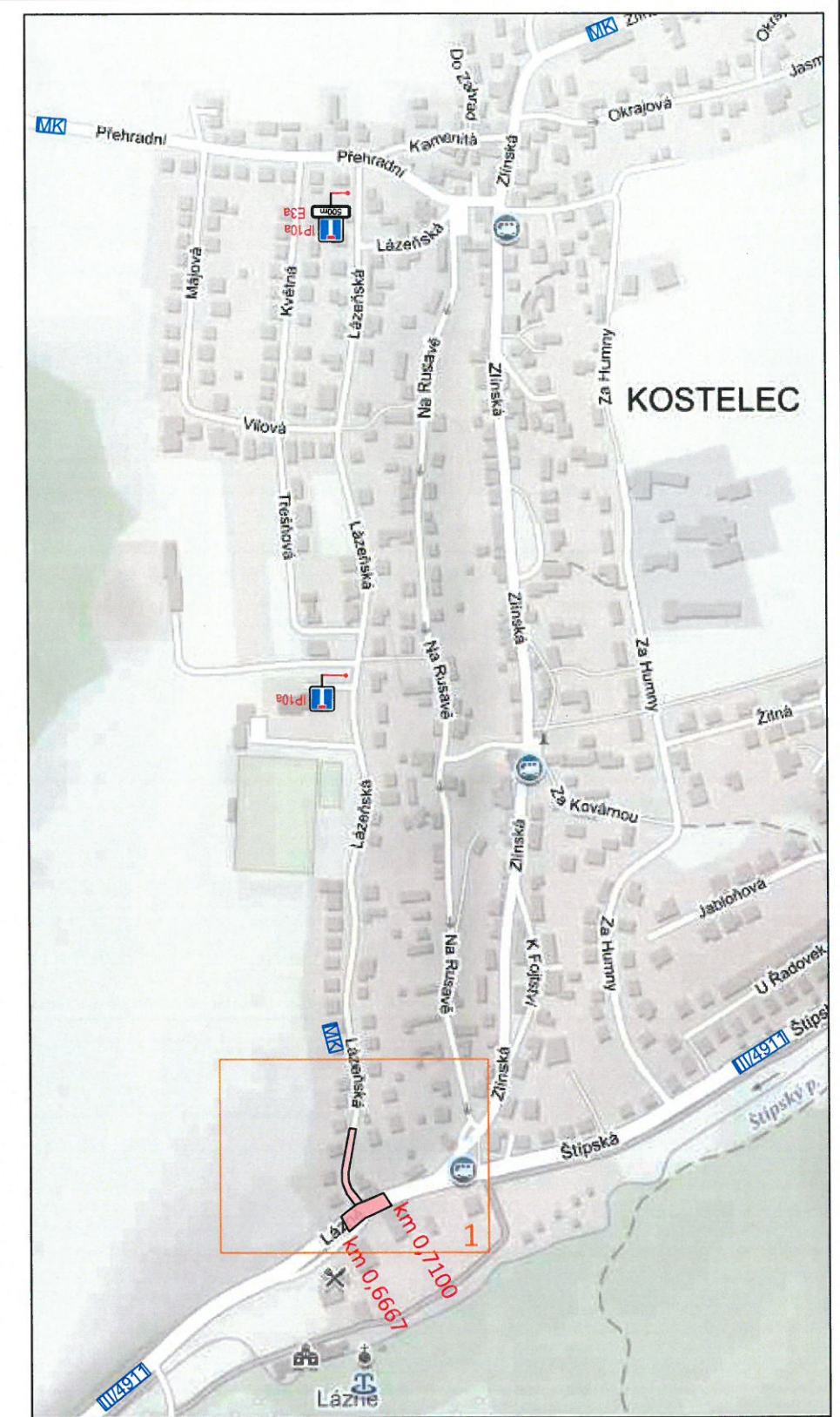


Fréza

- pohyblivé pracovní místo do max. 50 m



zlín. *AR*
 Odbor stavebních a dopravních řízení
 Magistrát města Zlína
 PRŮKLA K č. 1172 L 08/1704/2018



Souhlasíme s přechodnou úpravou provozu a v souladu s ustanovením § 36 odst. 3 zák. č. 500/2004 Sb. Správního řádu se vzdáváme práva vyjádřit se k podkladům rozhodnutí.

Dopravní značení, které bude v rozporu s přechodným dopravním značením bude dočasně zakryto. Přechodné dopravní značení bude provedeno v základní velikosti reflexní folii tř. 1 a osazeno dle TP 66.

Legenda :

- pracovní místo
- volný prostor / zázemí staveniště
- A15 - navržené dopravní značení
- P2 - stávající dopravní značení

VYPRACOVAL:	ŽIDLÍK	<i>Židlík</i>	NVB LINE
KONTOLOVAL:	JANATA	<i>Janata</i>	
INVESTOR:	STATUTÁRNÍ MĚSTO ZLÍN		NVB LINE s.r.o. Cukrovar 716 768 21 Kvasice www.nvbline.cz zidlík@nvbline.cz tel.: 776 685 233
ZHOTOVITEL:	STRABAG a.s.		
STAVBA:	ZLÍN, KOSTELEC - REKONSTRUKCE KŘÍŽOVATKY ULIC LÁZEŇSKÁ A MK LÁZEŇSKÁ		DATUM 28.5.2018 NAŠE ZN. PD-18-0152
VÝKRES:	SITUACE DOPRAVNÍHO OMEZENÍ PŘECHODNÁ ÚPRAVA PROVOZU		