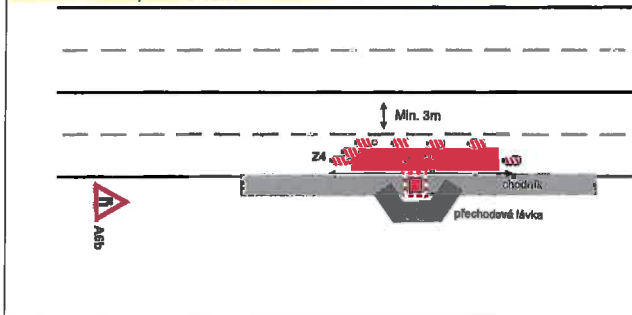
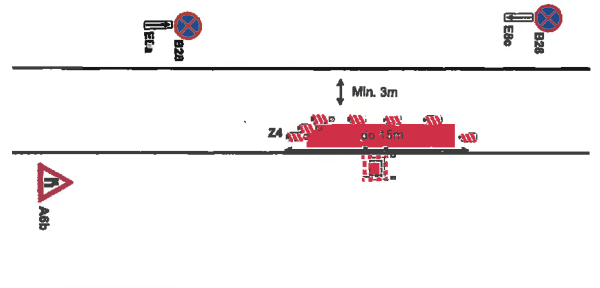


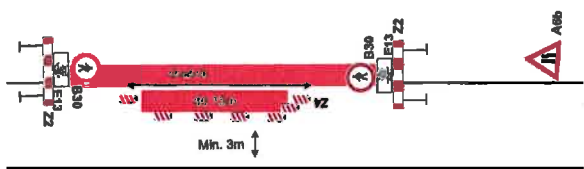
\* šachta č.1,2 Detail I/49. tř. Tomáše Bati



šachta č.3 Detail Pracovní místo Široká

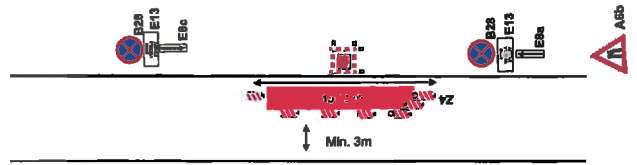


šachta č.4 Detail Pracovní místo Štefánikova



Dodatečná tabulka E13  
bude obsahovat text:  
CHODNÍK UZAVŘEN  
PŘEJDI NA PROTĚJŠÍ  
STRANU

šachta č.5 Detail Pracovní místo Dily IV



**Zlínský kraj**  
krajský úřad

Odbor dopravy a silničního  
hospodářství

trž. T. Bati 21, 761 90 Zlín

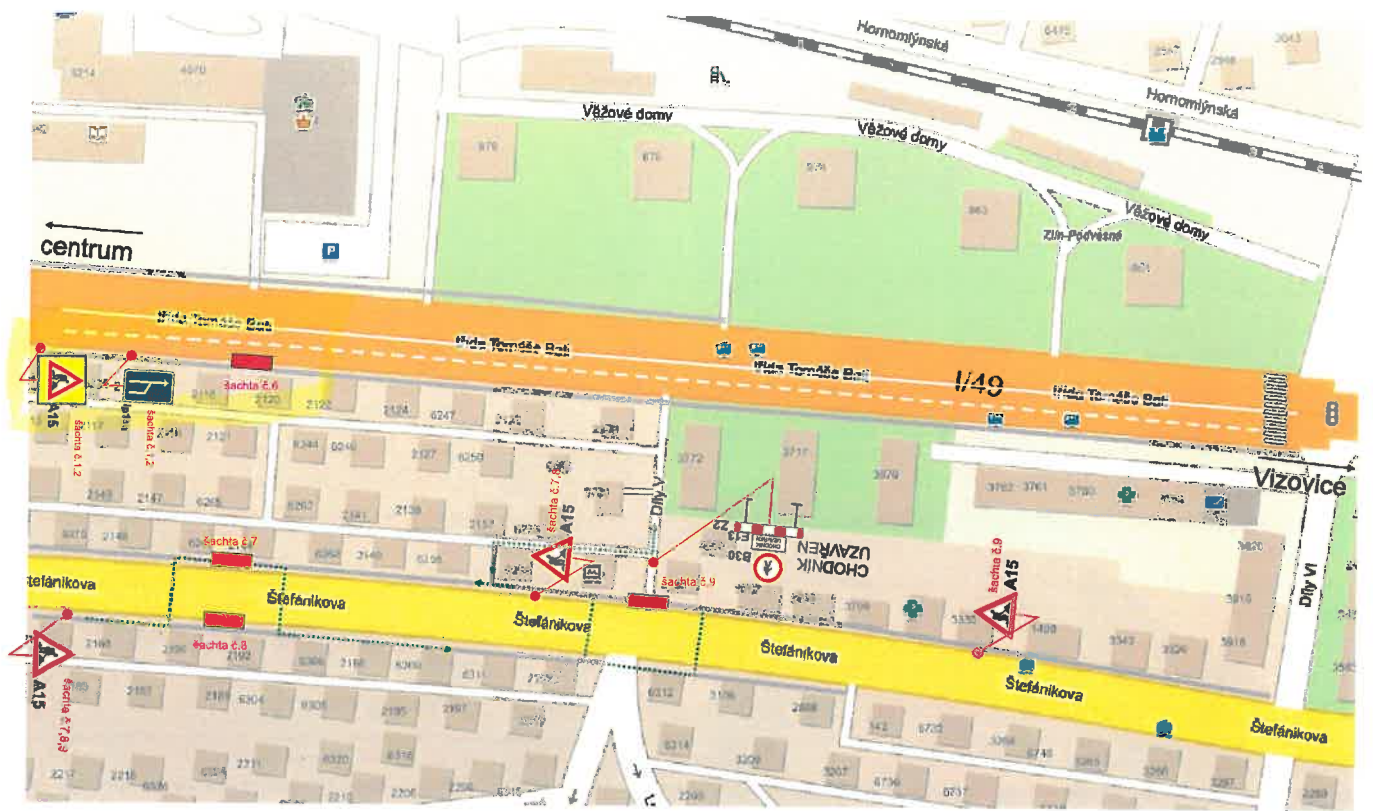
*středověk - DZ uc sil. I/49*  
*Priloha k čj. uzl 26 P13/2018*  
*J. Machal*

DZ B28 bude osazeno datem a časem  
a bude osazeno v předstihu

- práce budou probíhat pouze v denní dobu, tj. Od 6,00 do 18,00 hod za příznivého počasí
- šachty a prac. místa nebudou realizovány současně, ale jednotlivě
- DZ bude osazeno podle tohoto návrhu a v souladu s TP 66 a v případě potřeby bude upraveno dle konkrétní situace dle požadavků MěÚS odboru dopravy
- šachty budou řádně zabezpečeny stav. oplocením a ohrazeny Z2

ZU MK Štefánikova, I/49 Trž. T. Bati Zlín CU chodníků		
stavba: REKONSTRUKCE VODOVODU ZLÍN- Dily, tř. T. Bati, Štefánikova plánek č.1		
Žadatel : RIS-MONT		
Místo : Zlín	Obec : Zlín	
Datum : 20.7.2017	Zpracoval: Miroslava Michalčíková	

Prov.: Bilánská 1934  
767 01 Kroměříž  
Mob.tel.: 608 777 481  
www.manadz.cz  
E-mail: radimmana@seznam.cz



**šachta č.6 Detail Pracovní místo I/49, tř. T. Bati**

Min. 3m

Zlínský kraj  
krajský úřad  
Odbor dopravy a silničního hospodářství  
tř. T. Bati 21, 761 90 Zlín

*Příloha k č.j. KU ZL 26813/2018/oblast*

**šachta č.7 Detail Přečtová lávka, výkop v chodníku, bez zásahu do komunikace**

přečtová lávka

chodník

**šachta č.8 Detail Pracovní místo Štefánikova**

Min. 3m

Dodatková tabulka E13 bude obsahovat text: CHODNÍK UZAVŘEN PŘEJDI NA PROTĚJŠÍ STRANU

**šachta č.9 Detail Pracovní místo Díly IV**

Min. 3m

- práce budou probíhat pouze v denní dobu, t.j. Od 6,00 do 18,00 hod za příznivého počasí
- šachty a prac. místa nebudou realizovány současně, ale jednotlivě
- DZ bude osazeno dle tohoto návrhu a v souladu s Tp66 a v případě potřeby bude upraveno či doplněno dle aktuální situace do pozděvku
- šachty budou řádně zabezpečeny stav. oplocením a ohrazeny Z2

ZU MK Štefánikova, I/49 Tř. T. Bati Zlín CU chodníků		<p>Prov.: Bilanská 1934 767 01 Kroměříž Mob.tel.: 608 777 491 www.manadz.cz E-mail: radimmana@seznam.cz</p>
stavba: REKONSTRUKCE VODOVODU ZLÍN- Díly, tř. T. Bati, Štefánikova plánek č.2		
Žadatel : RIS-MONT		
Místo : Zlín	Obec : Zlín	
Datum : 20.7.2017		Zpracoval: Miroslava Michalčíková