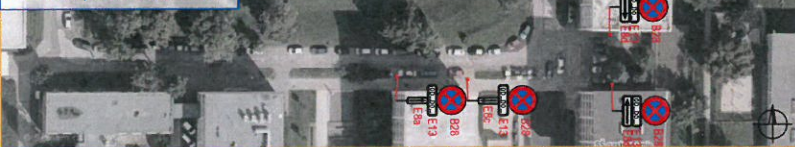


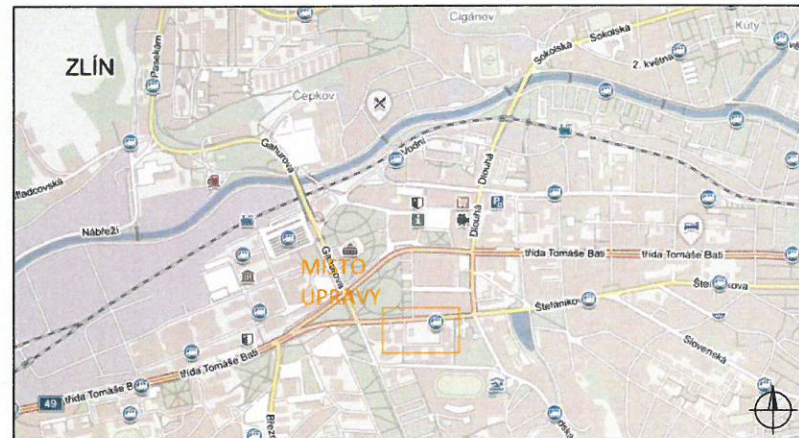
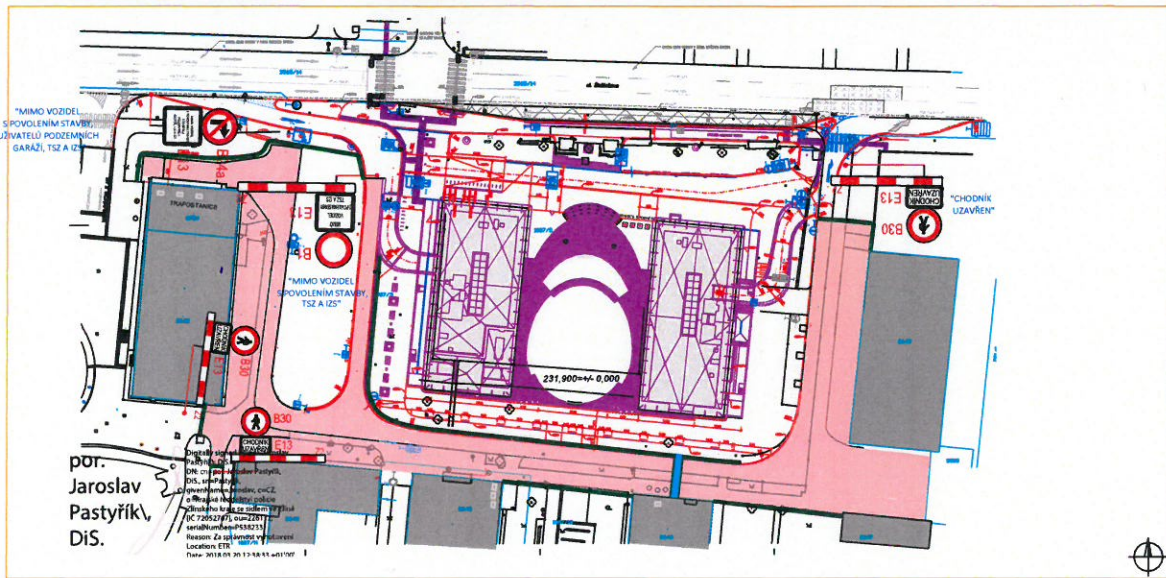
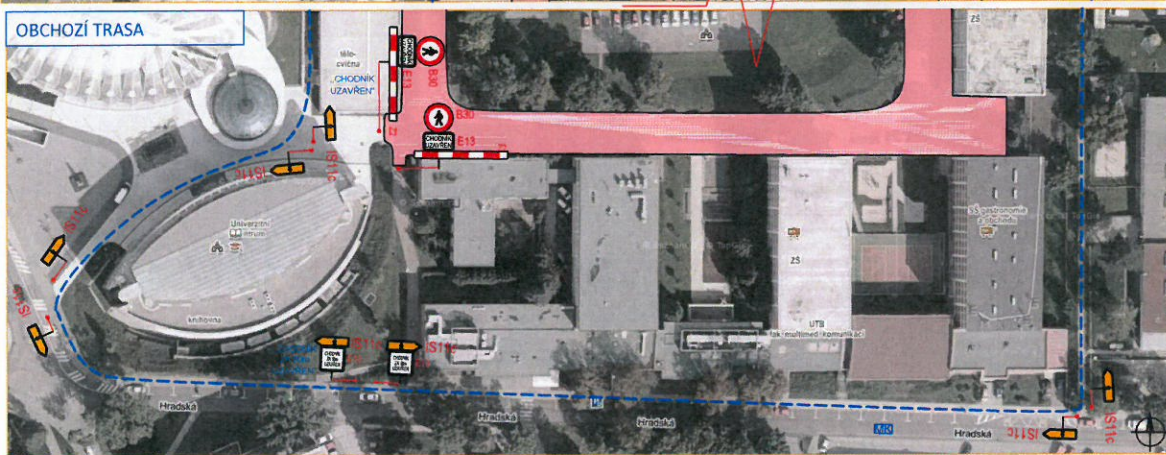
Uzavření parkovacích míst



OBCHOZÍ TRASA



OBCHOZÍ TRASA



zlín. *HS* Odbor stavebních a dopravních řízení  
Magistrát města Zlína 3  
PŘÍLOHA k č.j.: M/22L 044207/2018

Legenda:

- B28 - dz osazeno týden před zahájením stavby
- E13 - dz osazeno týden před zahájením stavby
- obchozí trasa
- oplocení
- provizorní zpevněná plocha
- pracovní místo
- A15 - navržené dopravní značení
- IZB - stávající dopravní značení

Souhlasíme s přechodnou úpravou provozu a v souladu s ustanovením § 36 odst. 3 zák. č. 500/2004 Sb. Správního řádu se vzdáváme práva vyjádřit se k podkladům rozhodnutí.

Dopravní značení, které bude v rozporu s přechodným dopravním značením bude dočasně zakryto. Přechodné dopravní značení bude provedeno v základní velikosti reflexní folii (ř.1 a osazeno dle TP 66.

VYPRACOVAL:	JANATA		<b>NVB LINE</b>
Kontroloval:	ŠVARC		
INVESTOR:	UNIVERZITA TOMÁŠE BATI VE ZLÍNĚ		
ZHOTOVITEL:	PORR a.s.		
STAVBA:	ÚPRAVA KOMUNIKACE NAD ULICÍ ŠTEFANIKOVA, OKOLO KOMPLEXU UTB		
YKRES:	SITUACE DOPRAVNÍHO OMEZENÍ		
DATUM:	6. 2. 2018		
NAŠE ZN.:	PD-18-0008		

NVB LINE s.r.o.  
Cukrovar 716  
768 21 Kvasice  
www.nvbline.cz  
janata@nbvline.cz  
tel.: 774 763 506