

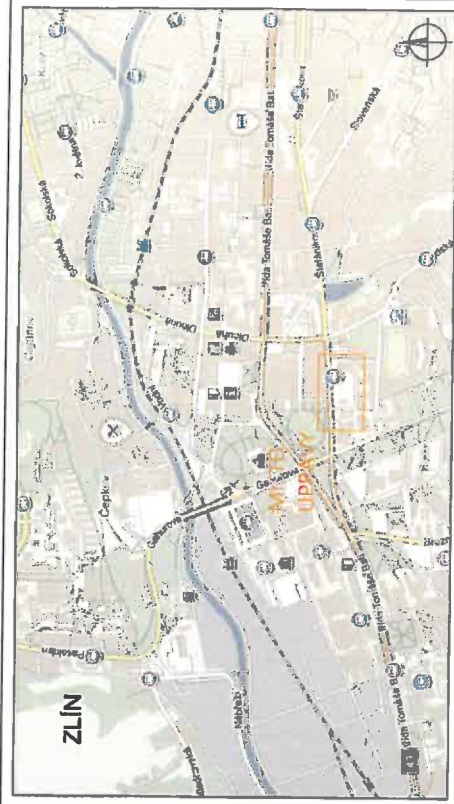
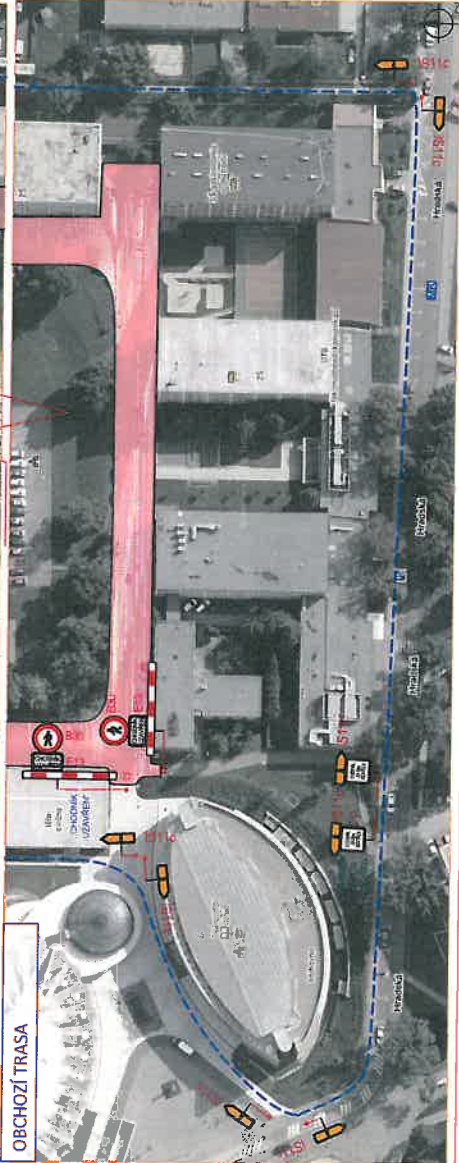
Uzavření parkovacíh míst



OBCHOZÍ TRASA



OBCHOZÍ TRASA



Zlínský kraj
krajský úřad
Odbor dopravy a silničního hospodářství
č. T. Bati 21, 761 90 Zlín

Plán č. 1. kuzel 21850/2018
J. P. P. P.

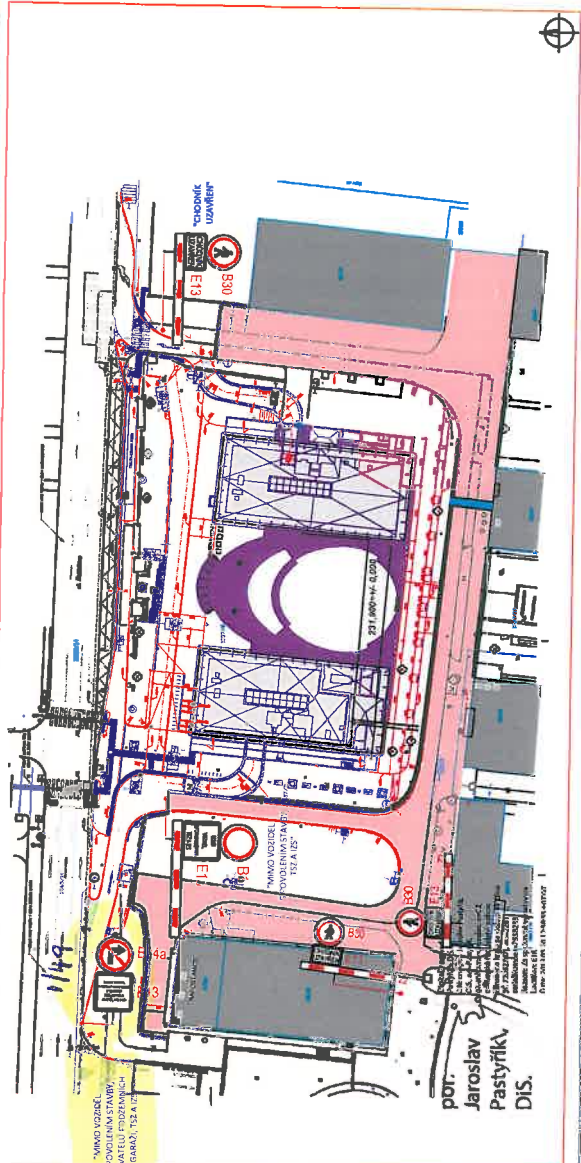
Legenda:

- oz. oceseno týden
- před zahájením stavby
- obchůzčí trasa
- oplotení
- provizorní zpěvněná plocha
- pracovní místo
- navržené dopravní značení
- stávající dopravní značení

Souhlasíme s přechodnou úpravou provozu a v souladu s ustanovením § 36 odst. 3 zák. č. 500/2004 Sb. Správního řádu se vzdáváme práva vyjádřit se k podkladům rozhodnutí.

Dopravní značení, které bude v rozporu s přechodným dopravním značením bude dočasné zakryto.
Přechodné dopravní značení bude provedeno v základní velikosti reflexní folii št. 1 a oceseno dle TP 66.

VYPRAGOVAL:	JANÁTA
KONTROLOVAL:	ŠVÁRKA
INVESTOR:	NVD LINE s.r.o.
ZASTOUPITEL:	UNIVERZITA TOMÁŠE BATI VE ZLÍNĚ
STAVBA:	OPRÁVA KOMUNIKACE MĀD JUDICI
VÝKRES:	STĚPANIČKOVÁ, DÍKLO, KOMPLEXU JUTB
MAŠE ZN.:	PD-18-0008
DATUM:	6. 2. 2018



por.
Jaroslav
Pastýřník,
DiS.