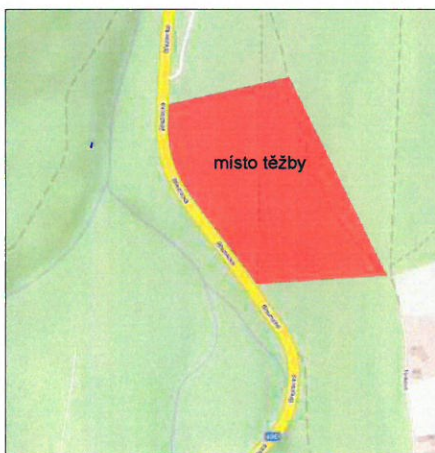
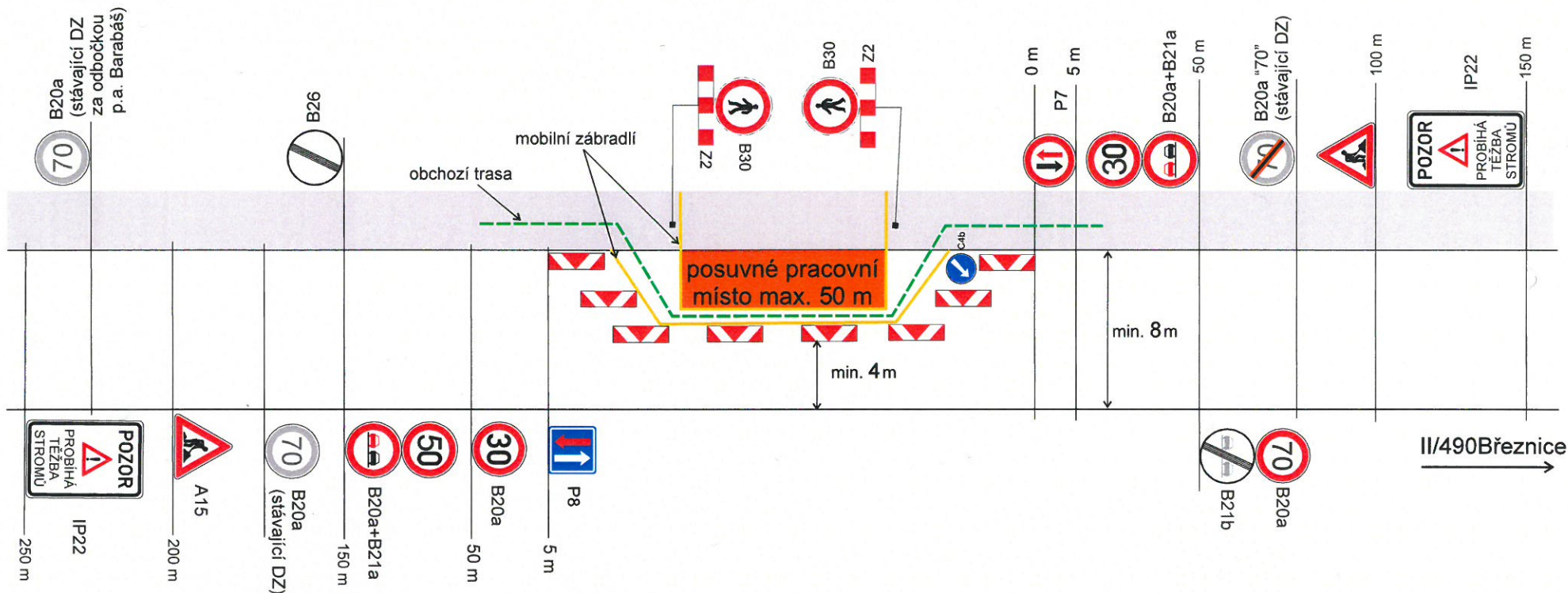


II/490 ul. Březnická, Zlín - těžba stromů

POSUVNÉ PRACOVNÍ MÍSTO



pozn.:

- z důvodu těžby stromů je v úseku navrženo posuvné pracovní místo, uzavření chodníku s obchozí trasou
- stávající dopravní značení, které je v rozporu s přechodným dopravní značením bude dočasně překryto
- DZ umístěno max. tři dny od 7:00 - 18:00
- délka pracovního místa max. 50m, v nepřehledném úseku bude délka zkrácena, tak aby byl zajištěn vizuální kontakt mezi protijedoucími vozidly

zlín. *FE* Odbor stavebních a dopravních řízení
Magistrát města Zlína
PŘÍLOHA K č. s.: 442L 031514/2018

VÝDOZ s.r.o. VÝROBA DOPRAVNÍCH ZNAČEK Parková 488, 788 21 Kvasice, tel.: 775 716 377 www.vydoz.cz	Zadavatel: MEDEA TEAM s r.o.
	Datum: 12.2.2018
Název stavby: "II/490 Breznická - těžba stromu" PŘECHODNÉ DOPRAVNÍ ZNAČENÍ	Zpracoval: Bc. David Zelenka