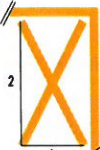
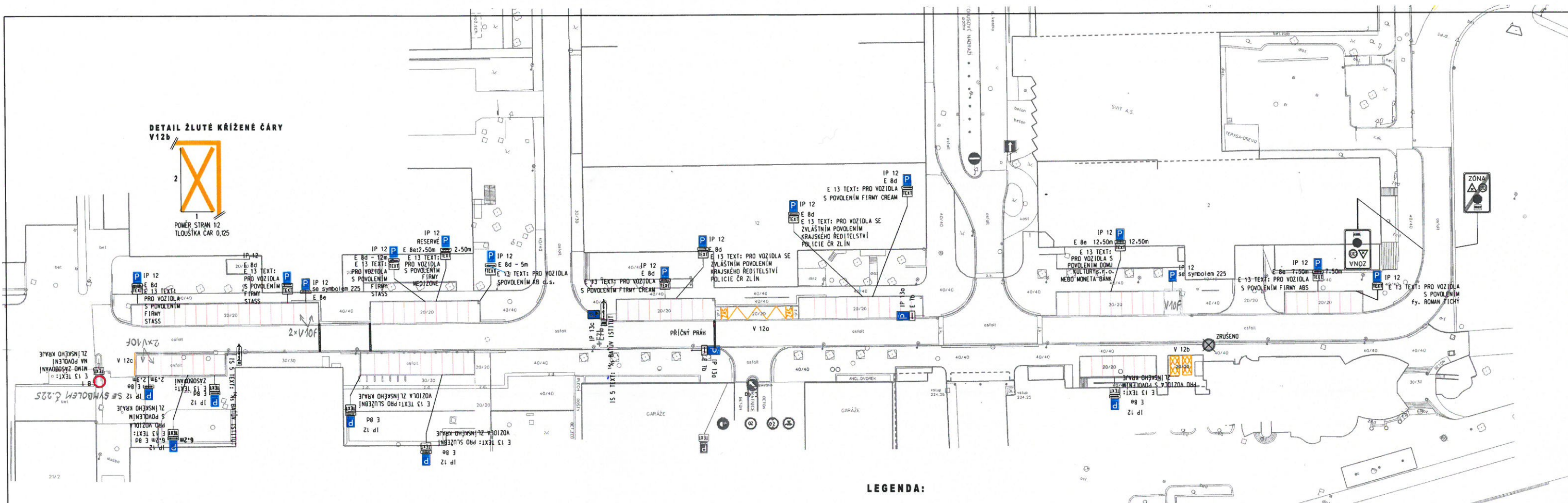


DETAIL ŽLUTÉ KRÍŽENÉ ČARY
V12b



POMÉR STRAN P2
TLOUSTKA ČAR 0,125



LEGENDA:

LEGENDA:

- 8 28 ZRUŠENÉ DZ SVISLÉ
- NOVÉ DZ SVISLÉ
- NOVÉ DZ VODOROVNÉ

zlin. A-S Odbor stavebních a dopravních řízení
Magistrát města Zlína

PŘÍLOHA K č.j.: 1772/019411/2018

Hlavní projektant Ing. Alster	Zodp. projektant Ing. Alster	Vypracoval M. Urbanová	Kontroloval Ing. Alster	projektová kancelář A-S nám. T.G. Masaryka 588, Zlín tel: 577210627, IČO: 61405230
INVESTOR: KRAJSKÝ ÚŘAD ZLÍNSKÉHO KRAJE				FORMÁT 4 A4 STUPEŇ TP
ZLÍN ULICE J.A. BATI - DOPRAVNÍHO ZNAČENÍ				DATUM 8. 2017
SITUACE DZ				Č.Č. -
MĚR. 1:500		Č.v. 10 - 3		